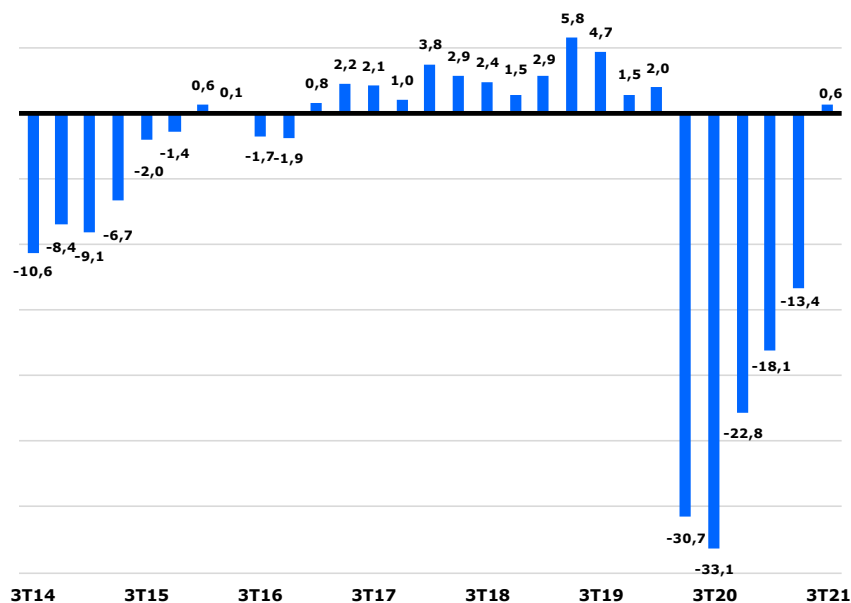


9 de julio de 2021

El clima empresarial de la Ciudad recupera el nivel positivo en el tercer trimestre, con un ascenso de catorce puntos en comparación con el anterior y de 33,7 puntos con el tercero del pasado año

El **Clima Empresarial de la Ciudad de Madrid** recupera el nivel positivo en el tercer trimestre, después de cinco periodos consecutivos evolucionando en negativo. Las mayores caídas se produjeron en el segundo y en el tercer trimestre del pasado año, como consecuencia de la pandemia sanitaria. El índice de este tercer trimestre registra un valor de 0,6 puntos, apenas positivo pero que lo sitúa catorce puntos por encima del segundo trimestre y 33,7 puntos, también por encima, del tercero del pasado año. Estos valores representan la diferencia entre las opiniones positivas y negativas de los empresarios encuestados, siendo por tanto ya cuatro los trimestres consecutivos en los que la dinámica sigue una línea ascendente.

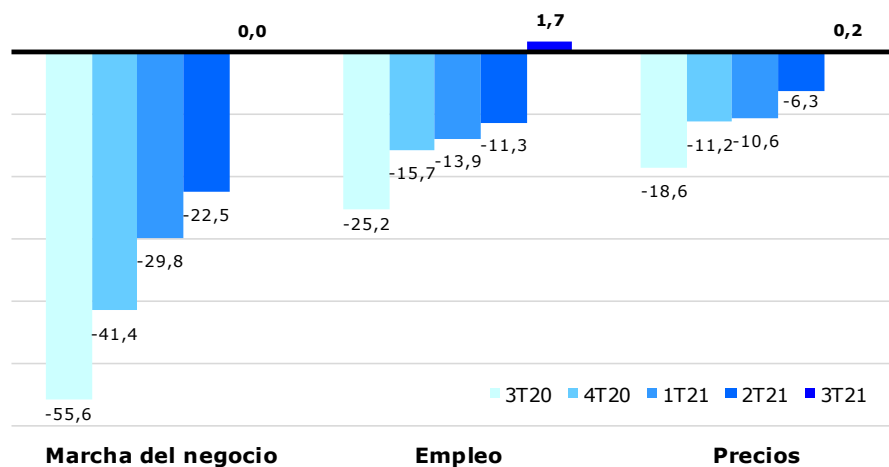
Clima Empresarial de la Ciudad de Madrid



(valor del índice entre -100 y 100)
Fuente: Elaboración propia a partir de datos del INE.

Diferenciando entre los aspectos más significativos de la actividad empresarial, la marcha del negocio mejora en 22,5 puntos respecto de un trimestre antes, el empleo en 13,0 puntos y los precios en 6,5 puntos. En términos interanuales las opiniones también mejoran en los tres casos: la marcha del negocio en 55,6 puntos, el empleo en 26,9 puntos y los precios en 18,8 puntos. Las tres variables abandonan, aunque por poco, los saldos de opiniones negativos de trimestres anteriores, gracias a que la marcha del negocio registra una valoración de 0,0 puntos en este tercer trimestre, el empleo de 1,7 puntos y los precios de 0,2 puntos.

Clima empresarial de la Ciudad de Madrid (según variables)

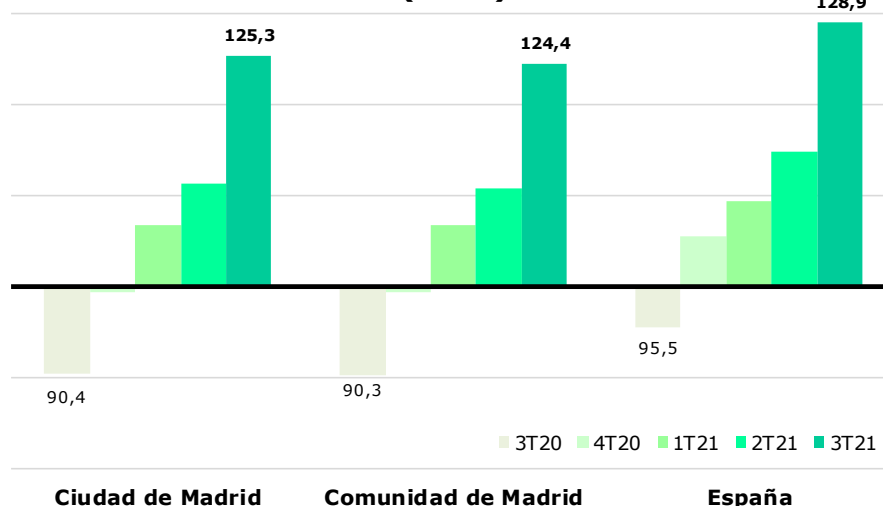


(valor del índice entre -100 y 100)
Fuente: Elaboración propia a partir de datos del INE.

El **Índice de Confianza Empresarial Armonizado (ICEA)**, con el que se puede realizar una comparación con los publicados por el INE para la Comunidad de Madrid y España, se sitúa en 125,3 puntos, un 12,7% por encima del trimestre anterior. En comparación interanual se eleva un 38,6%, una variación 21,3 puntos por encima del trimestre anterior. La variación trimestral se sitúa ligeramente por encima tanto de la Comunidad de Madrid (12,4%) como del conjunto de España (12,3%), al igual que ocurre en términos interanuales, medida en la que el ascenso supera al de la región (37,8%) y, en mayor medida, al nacional (35,0%).

La confianza empresarial estuvo mejorando con carácter general tanto en la Ciudad como en la Comunidad de Madrid y España desde el tercer trimestre de 2013, momento en que se inicia esta serie para las dos primeras y periodo que se utiliza como base del índice, pero en el segundo trimestre del pasado año se registró un drástico empeoramiento consecuencia de la pandemia sanitaria, caída que continuó de forma más moderada un trimestre después y que se ha corregido de forma limitada en los últimos periodos, de manera más acusada en este último.

Índice de Confianza Empresarial Armonizado (ICEA)



Fuente: INE y elaboración propia. Base 100: 1T13.