

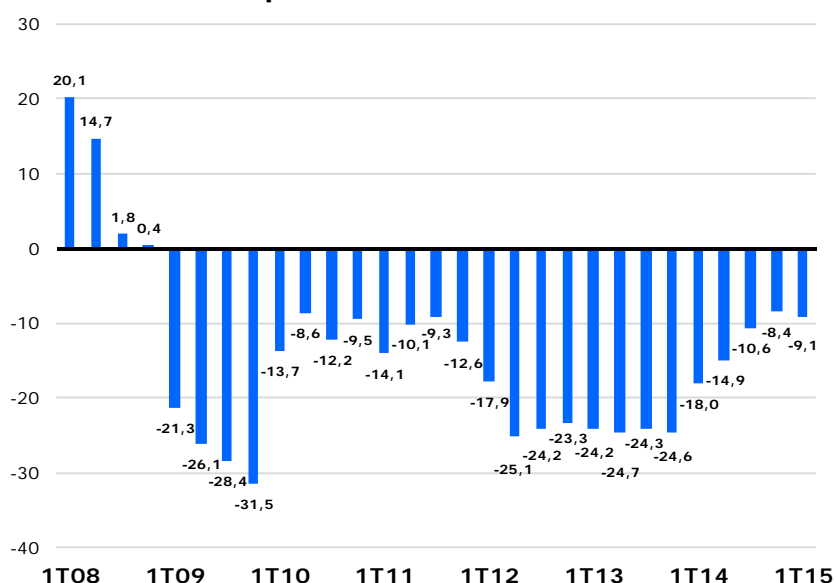
14 de enero de 2015

El clima empresarial de la Ciudad frena ligeramente su mejora

El **Clima Empresarial de la Ciudad de Madrid** en el primer trimestre de 2015 registra un empeoramiento de 0,7 puntos respecto del trimestre anterior, frenando la tendencia ascendente de los cuatro trimestres anteriores. Este indicador se situó en un valor de -9,1 puntos, cifra que expresa el saldo entre las opiniones empresariales positivas y las negativas. En términos interanuales la variación es, por el contrario, positiva, pues la opinión mejora en 8,9 puntos, lo que supone encadenar cinco variaciones anuales positivas consecutivas, aunque la última de manera desacelerada.

Hay que seguir destacando que desde el primer trimestre de 2009 la confianza de los empresarios de la Ciudad de Madrid se encuentra ininterrumpidamente en valores negativos, tras un precipitado descenso desde un año antes, coincidiendo con los comienzos de la crisis económica y financiera.

Clima Empresarial de la Ciudad de Madrid

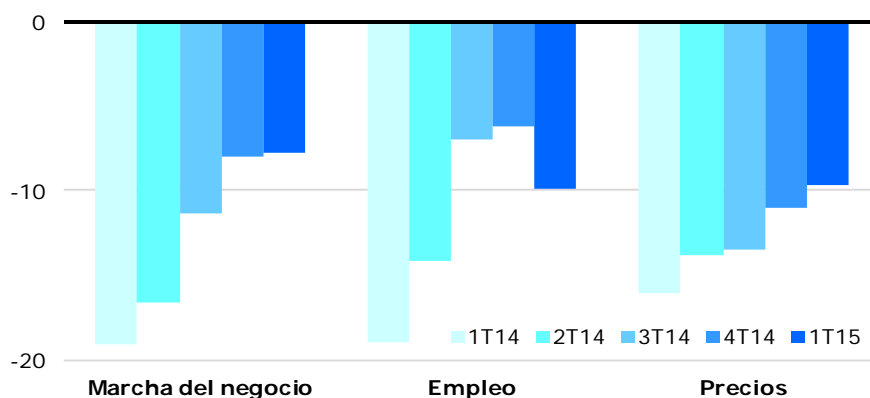


(valor del índice entre -100 y 100)

Fuente: Elaboración propia a partir de datos del INE.

Desde la óptica de las variables representativas de la actividad económica de las empresas, la que refleja una mejoría mayor son los precios, con un ascenso de 1,4 puntos, por encima de la marcha de la actividad, que sube solo 0,2 puntos, y del empleo, que retrocede 3,7. En términos interanuales, la opinión sobre la marcha del negocio mejora en 11,3 puntos, por delante del empleo, que lo hace en 9,1, y de la variable precios, con un crecimiento de 6,4 puntos. La marcha del negocio es la variable que mantiene el valor menos bajo, al situarse en -7,8 puntos.

Clima empresarial de la Ciudad de Madrid (según variables)



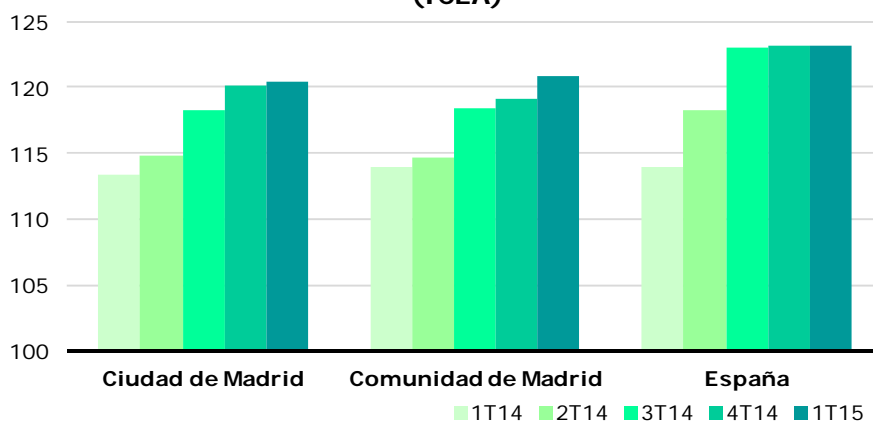
(valor del índice entre -100 y 100)

Fuente: Elaboración propia a partir de datos del INE.

Por su parte, el **Índice de Confianza Empresarial Armonizado (ICEA)**, que permite la comparación con los publicados para la Comunidad de Madrid y España, se sitúa cuatro décimas por debajo del correspondiente a la región y 2,8, también por debajo, en comparación con el del conjunto de España. Este índice refleja una mejoría en la Ciudad del 0,2% en comparación trimestral y del 6,2% en términos anuales, variaciones no muy diferentes de los otros dos ámbitos, aunque la Ciudad obtiene una variación dos puntos inferior a la de España en comparación anual.

Tanto la Ciudad como la Comunidad de Madrid y España han venido recuperando la confianza de los empresarios desde el primer trimestre de 2013, momento en que se inicia esta serie para las dos primeras y que es el periodo que se utiliza como base de este índice. Los ascensos han sido continuos en los tres casos, a excepción del último trimestre en España, periodo en que no se produce variación trimestral.

Índice de Confianza Empresarial Armonizado (ICEA)



Fuente: INE y elaboración propia. Base 100: 1T13.