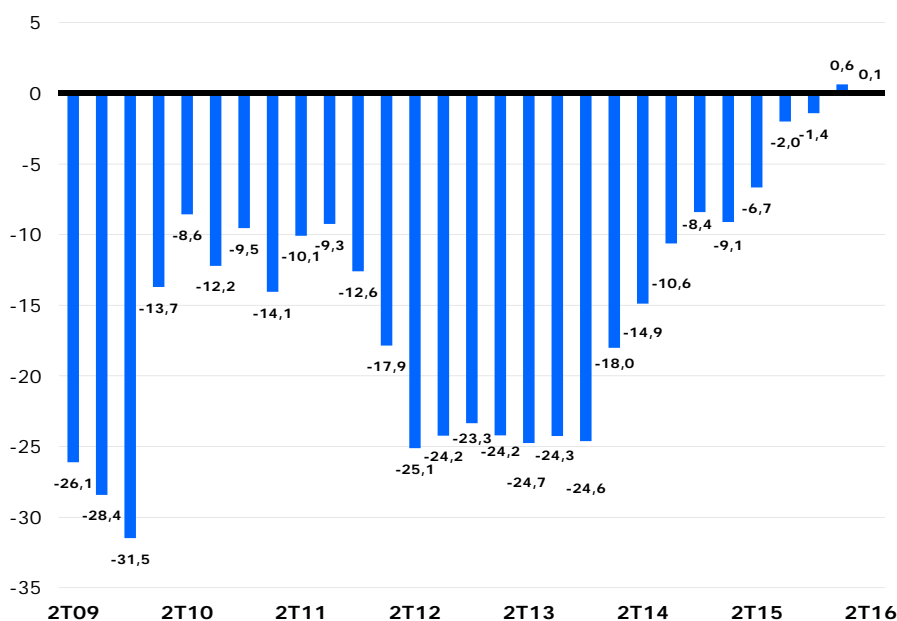


12 de abril de 2016

El indicador de clima empresarial de la Ciudad de Madrid desacelera su crecimiento en el segundo trimestre

El **Clima Empresarial de la Ciudad de Madrid** ha perdido 0,5 puntos en el segundo trimestre de 2016 respecto del anterior, registrando un nuevo pero muy reducido valor positivo. El índice se sitúa en 0,1 puntos, y resulta de la diferencia entre las opiniones empresariales positivas y las negativas. En términos interanuales la variación es considerablemente mayor, de 6,8 puntos, lo que supone diez consecutivas positivas, aunque esta última de manera desacelerada, confirmando no obstante el cambio de tendencia general observado desde el segundo trimestre de 2014, acompañando a la actual dinámica económica de crecimiento.

Clima Empresarial de la Ciudad de Madrid

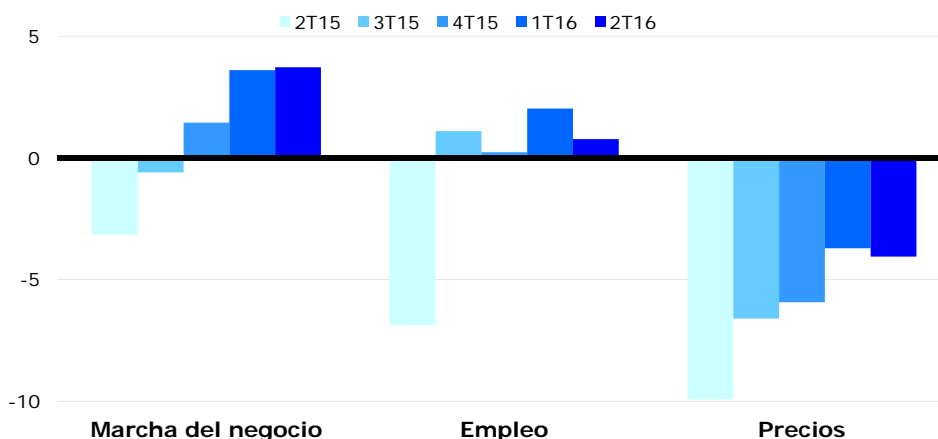


(valor del índice entre -100 y 100)

Fuente: Elaboración propia a partir de datos del INE.

Desde la óptica de las variables propias de la actividad de las empresas, la única mejoría la refleja la marcha del negocio, con un ascenso de 0,1 puntos, mientras que los precios retroceden 0,3 puntos y el empleo 1,3. En términos interanuales, la opinión sobre empleo mejora en 7,7 puntos, por encima de la marcha del negocio, que lo hace en 6,9, y de los precios, con una variación de 5,9. La relativa a los precios continúa siendo la variable que mantiene el valor más bajo, al tiempo que el único en negativo, con -4,0 puntos, y la marcha del negocio el más alto, con 3,7.

Clima empresarial de la Ciudad de Madrid (según variables)

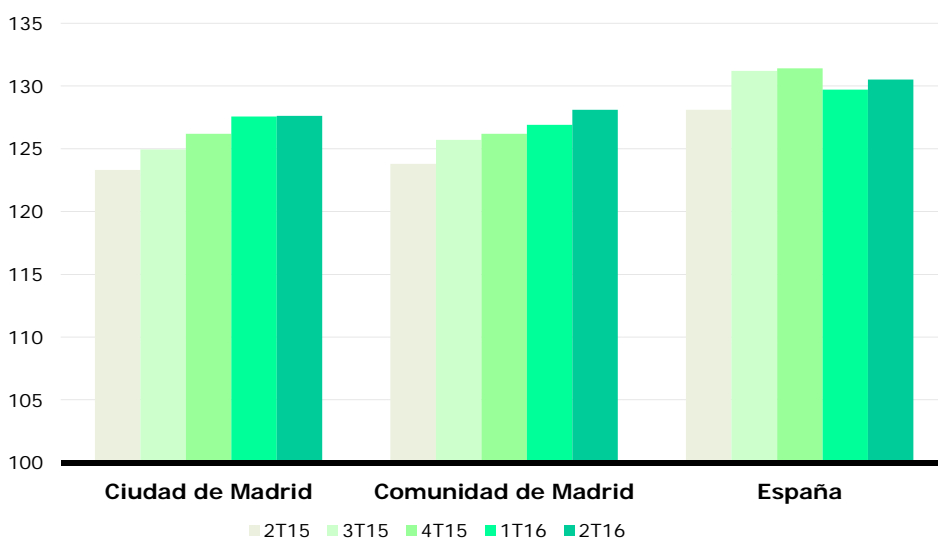


(valor del índice entre -100 y 100)
Fuente: Elaboración propia a partir de datos del INE.

El **Índice de Confianza Empresarial Armonizado (ICEA)**, gracias al que se puede realizar una comparación con los publicados para la Comunidad de Madrid y España, refleja una mejoría similar tanto respecto del trimestre anterior como de un año atrás. El ICEA de la Ciudad se situó en 127,6 puntos, un 0,1% por encima del trimestre anterior y un 3,5% respecto de hace un año. La variación trimestral es inferior tanto a la regional como a la nacional, mientras que en términos interanuales iguala a la Comunidad pero supera en 1,6 puntos a España.

La confianza de los empresarios se ha venido recuperando tanto en la Ciudad como en la Comunidad de Madrid y España desde el segundo trimestre de 2013, cuando se inicia esta serie para las dos primeras y momento que se utiliza como base del índice. Los ascensos han sido prácticamente continuos en los tres casos, posicionándose el índice de la Ciudad actualmente solo ligeramente por debajo del regional aunque más alejado del nacional.

Índice de Confianza Empresarial Armonizado (ICEA)



Fuente: INE y elaboración propia. Base 100: 1T13.