

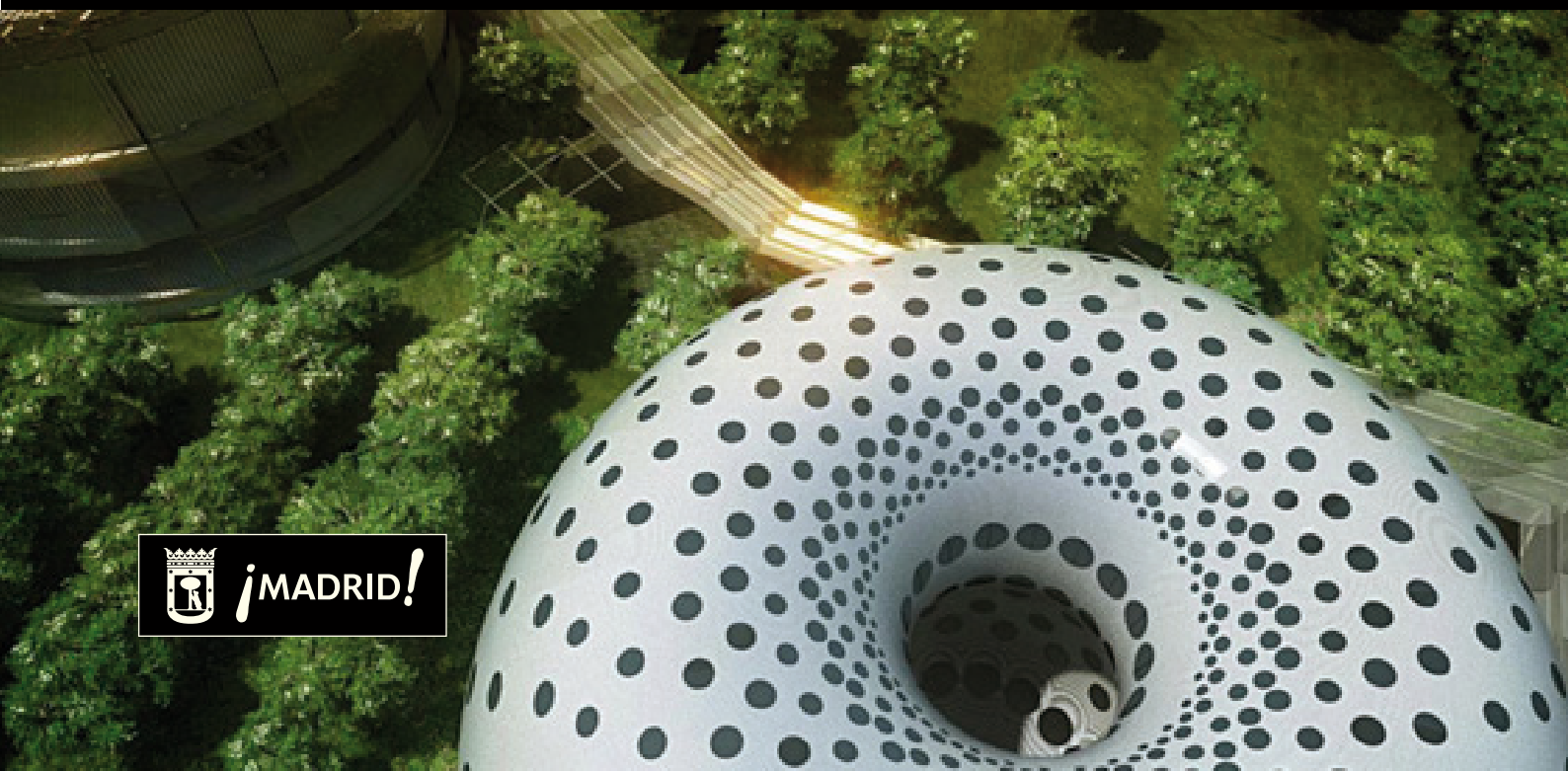
# S

## SITUACIÓN Y PERSPECTIVAS ECONÓMICAS DE LA CIUDAD DE MADRID

### 8

2º SEMESTRE 2009  
OBSERVATORIO ECONÓMICO

1. El entorno económico.
2. Situación de partida:  
la actividad económica.
3. Perspectivas de  
crecimiento económico.
4. La Ciudad de Madrid en  
el contexto europeo.





# S

## SITUACIÓN Y PERSPECTIVAS ECONÓMICAS DE LA CIUDAD DE MADRID

8

2º SEMESTRE 2009

OBSERVATORIO ECONÓMICO

**Dirección y Coordinación**

Javier Oyarzábal, Coordinación General de Economía  
Bernardino Sanz, Observatorio Económico  
Ana M. López, Universidad Autónoma de Madrid

**Equipo de trabajo**

Instituto L.R. Klein-Centro Stone, UAM  
Francisco Javier Braña  
Milagros Dones  
Antonio Pulido  
Ana M. López

**Maquetación e impresión**

Gráficas Minaya, S.A.

**Edición**

Ediciones Empresa Global, S.L (Afi)

**Distribución**

Área de Gobierno de Economía y Empleo  
C/ Gran Vía, 24 - 1º  
28013 Madrid, España

D.L.: M-30285-2008

I.S.S.N.: 1888-8283

Agradecemos la inestimable colaboración de todas las áreas del Ayuntamiento de Madrid que han participado en este proyecto, en especial a la Dirección General de Estadística, así como al Observatorio de Empleo de la Comunidad de Madrid, pues sin su colaboración en el suministro de información, no habría sido posible la elaboración de estos informes.