

1944

MADRID. Hoja 559 del Mapa Topográfico Nacional

Litografía a color 50,0 x 70,0 cm

ESCALA

1: 50.000

Efectuados los trabajos geodésicos y topográficos por la Dirección General de Instituto Geográfico y Catastral

DESCRIPCION

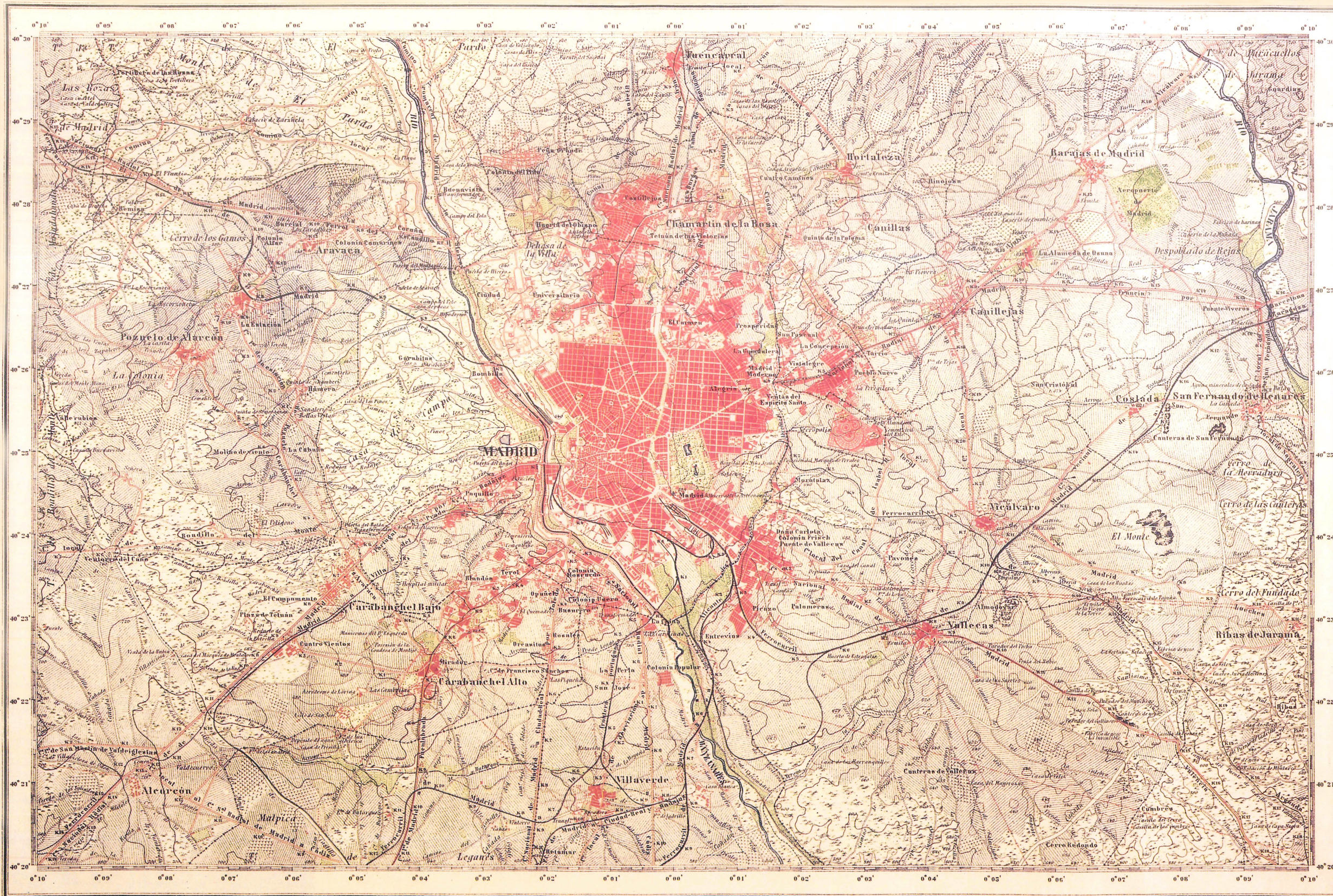
Altitudes referidas al nivel medio del mar en Alicante. equidistancia de curvas de nivel 20 m.

Tabla de signos convencionales.

Comienza la anexión de los municipios colindantes.

PROCEDENCIA

COLEGIO OFICIAL DE INGENIEROS TÉCNICOS EN TOPOGRAFIA



Escala de 50 000

1000 0 1000 2000 3000 4000 5000 6000 7000 8000 9000 10000 Metros

Las altitudes se refieren al nivel medio del Mediterráneo en Alicante.

Equidistancia de las curvas de nivel, 20 mts.

Efectuados los trabajos Geodésicos y Topográficos por la Dirección general del Instituto Geográfico y Catastral, 4ª edición, 1923.