

1989

MADRID, Hoja (559) 19-22 CARTOGRAFIA
MILITAR DE ESPAÑA

Mapa general, Serie L

Litografía a color 46,5 x 69,9 cm

ESCALA

1: 50.000

Formado por el SERVICIO GEOGRAFICO DEL
EJERCITO

DESCRIPCION

Proyección U. T. M. Elipsoide Mayford Altitudes
referidas al nivel medio del mar en Alicante
Equidistancia de curvas 20 m

Longitudes referidas al meridiano de Greenwich,
Datum Europeo

Mapa orográfico Hidrográfico y de Comunica-
ciones.

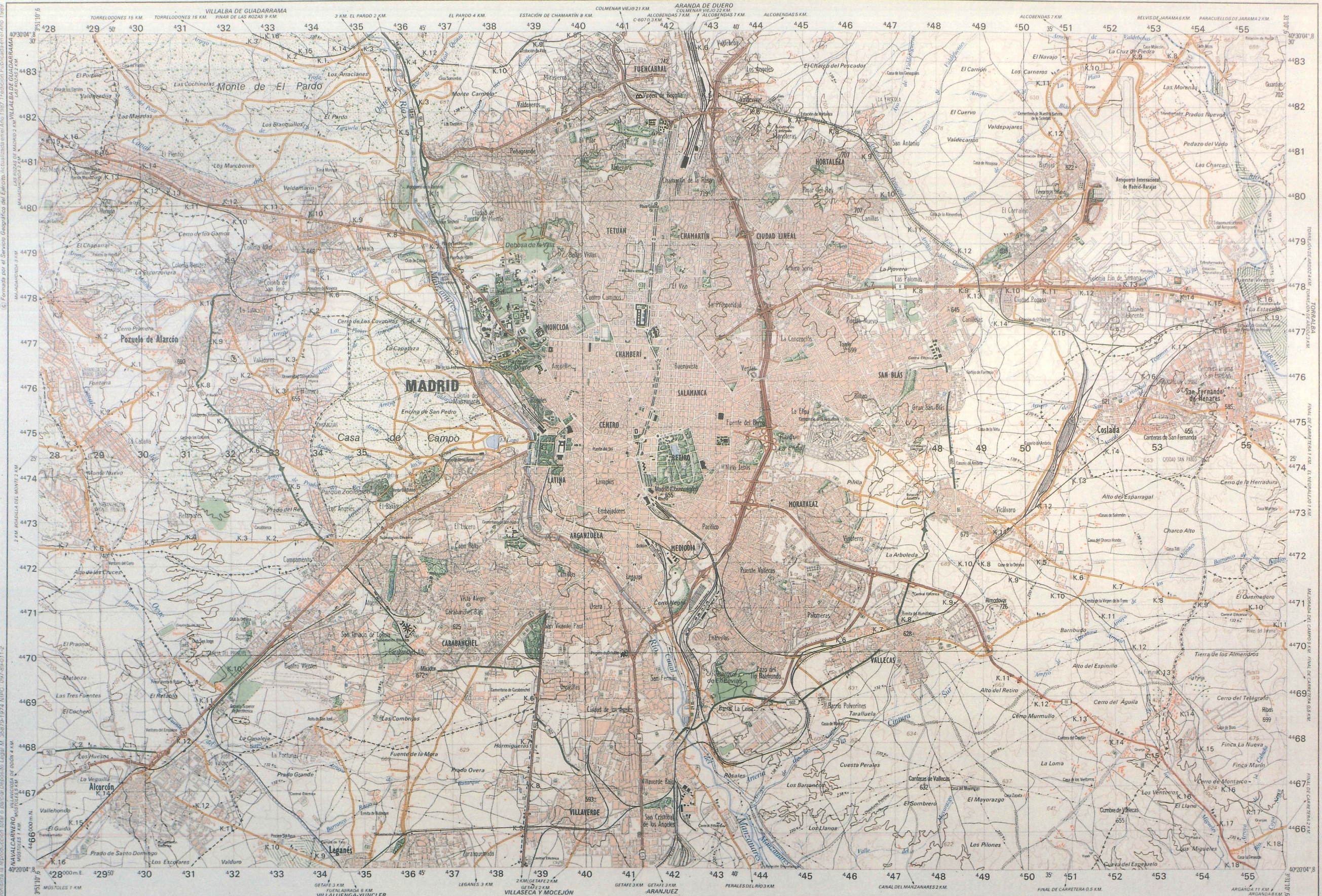
Tabla de signos convencionales

Emblema del S. G. E.

PROCEDENCIA

SERVICIO GEOGRAFICO DEL EJERCITO

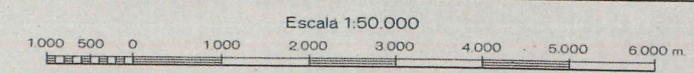
SERVICIO GEOGRÁFICO DEL EJÉRCITO



Prohibida la reproducción total o parcial (Deposito Legal M. 35879-1974 N.I.P.O. 057-89-011-2)

- Autopista
- Autovía
- Carretera nacional
- Carretera comunal
- Carreras: Radial, Nacional, Comarcal
- Carretera en construcción
- Carreras revestidas, Anchos
- Otras carreteras sin revestir
- F.C. ancho normal electrificado
- F.C. vía estrecha
- Funicular
- Estación, Aparador, Apartadero
- F.C. ancho normal
- Camino, Camino carretero
- Camino de herradura, Sendas
- Piso a nivel, Barrera de peaje

- Casco urbano
- Casa aislada, Tapias
- Eremita, Iglesia, Monasterio
- Monumento, Escuela
- Línea eléctrica, Torre, poste metálico
- Faro, Luz, baliza, Torreón, chimenea
- Pozo, Fuente, Asenomotor
- Molino de viento, Ruinas, Cementerio
- Depósitos de agua cubiertos, Cueva
- Depósito de agua elevado, Cueva habitable
- Cantera o mina (explotación, abandonada)
- Estación de servicio, Castiello, Molino
- Límite Provincial
- Límite Municipal
- Túnel, Puente
- Alambrada, Teléfono



Proyección U.T.M. Elipsoide Hayford.
 Altitudes referidas al nivel medio del mar en Alicante. Equidistancia de curvas 20 metros.
 Longitudes referidas al meridiano de Greenwich. Datum Europeo.