

Viaducto en la C/. Bailén sobre la C/. de Segovia. 1942.

1970

MADRID CARTOGRAFIA MILITAR DE ESPAÑA
Hoja 19-22 (559).

Formado y editado por el Servicio Geográfico
del Ejército. Año 1970/ PARA USO EXCLUSIVO
DE LA COMISION DEL AREA METROPOLITA-
NA DE MADRID.

Litografía en tres colores. 58,0 x 78,0 cm

ESCALA

1:50,000

DESCRIPCION

Mapa hidrográfico y de zonas verdes. Coordena-
das, geográficas en las esquinas de la hoja.
Cuadrícula y numeración U.T.M., en color azul
y numeración en verde, Lambert, al borde de la
hoja. Denominación de parajes. Realizado
mediante convenio entre Servicio Geográfico
del Ejército y Coplaco.

PROCEDENCIA

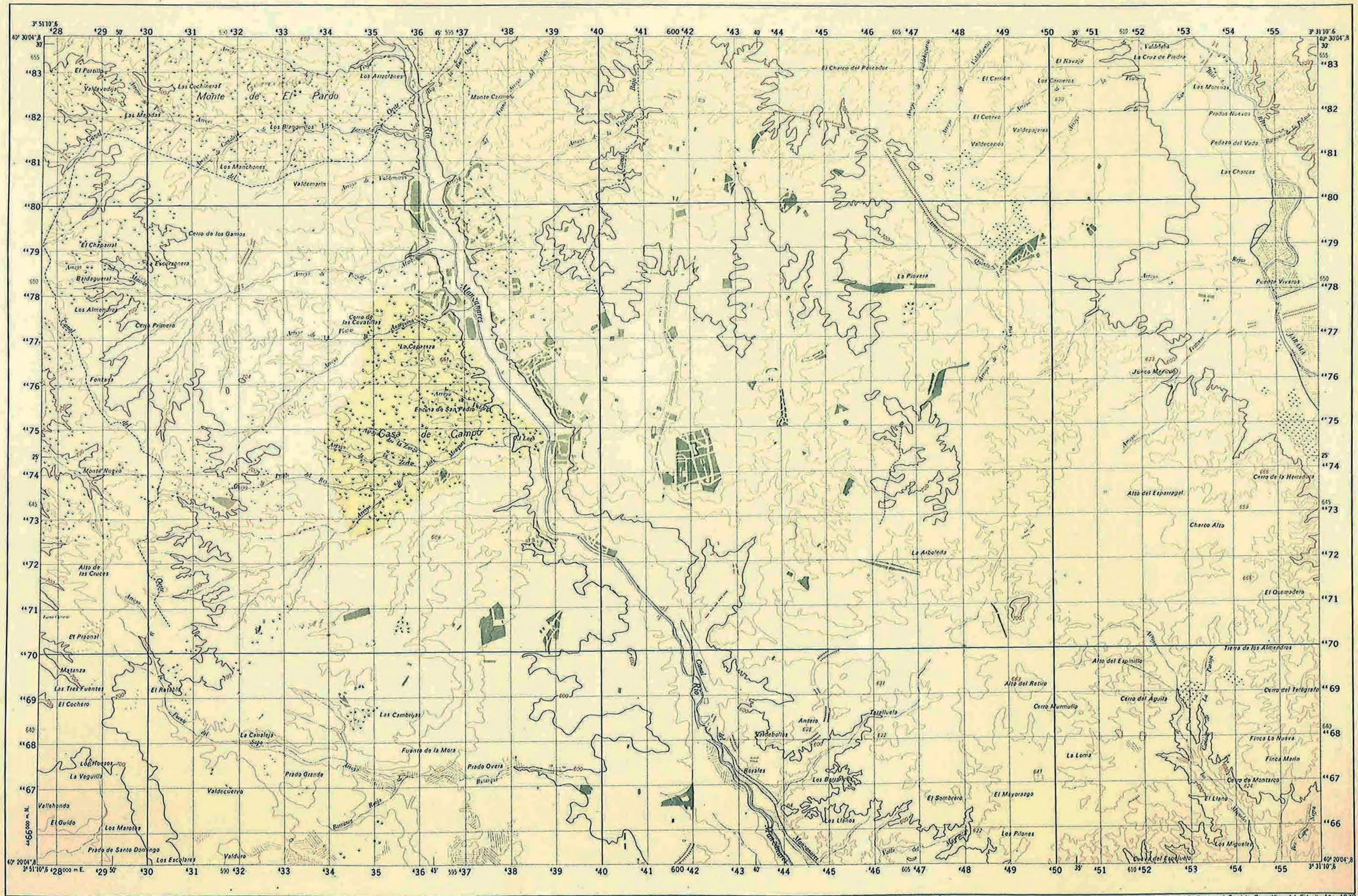
CONSEJERIA DE POLITICA TERRITORIAL .
COMUNIDAD DE MADRID

E. 1:50.000

MINISTERIO DE LA VIVIENDA
COMISION DE PLANEAMIENTO Y COORDINACION DEL
AREA METROPOLITANA DE MADRID
CARTOGRAFIA DEL SERVICIO GEOGRAFICO DEL EJERCITO

MADRID

19-22
(559)



Prohibida la reproducción total o parcial-Deposito Legal M 14.087.1959