

Camilo José Cela, Premio Nobel de Literatura. 1989.

1984

MAPA HIDROGEOLOGICO

Reproducción fotográfica a colores 98,7 x 68,4 cm

ESCALA

1: 50.000

DESCRIPCION

Mapa Hidrogeológico de síntesis realizado a partir del Mapa Hidrogeológico a E= 1: 25.000 del Término Municipal de Madrid.

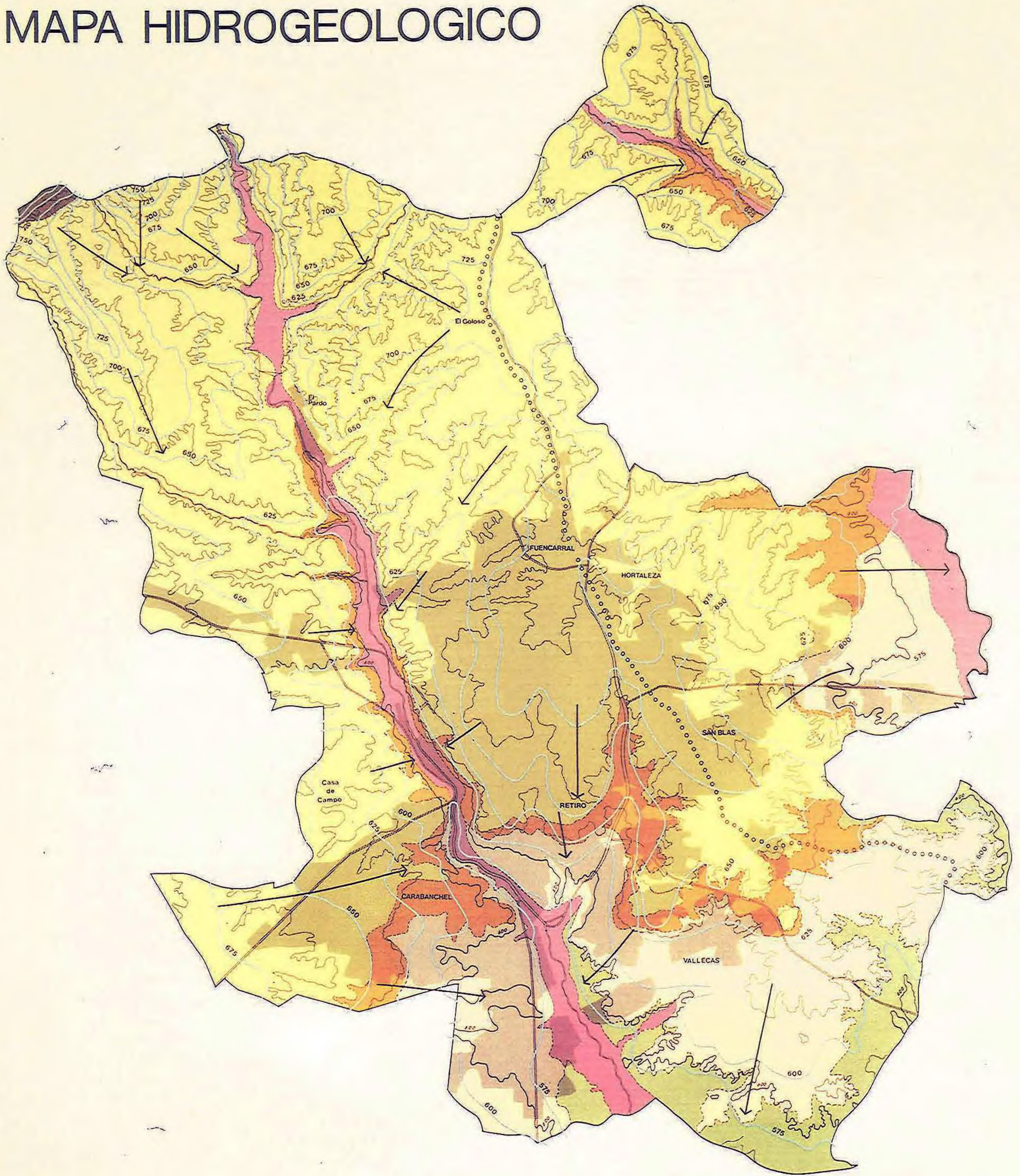
Gama de colores y simbología para interpretación.

Escudo de Madrid

PROCEDENCIA

GERENCIA MUNICIPAL DE URBANISMO

MAPA HIDROGEOLOGICO



- CUATERNARIO
- UNIDAD HIDROGEOLOGICA DETRITICA D₂
- UNIDAD HIDROGEOLOGICA DETRITICA D₁
- UNIDAD HIDROGEOLOGICA DE TRANSICION T
- UNIDAD HIDROGEOLOGICA EVAPORITICA E
- SUSTRATO PALEOZOICO
- CONTACTO ENTRE UNIDADES
- ISOLINEAS DE COTAS DEL LIMITE SUPERIOR DE LA ZONA SATURADA
- DIVISORIA DE CUENCAS
- DIRECCION DEL FLUJO DE LAS AGUAS SUBTERRANEAS

MAPA HIDROGEOLOGICO



Mapa Hidrogeológico de síntesis realizado por M. Barco y a partir del Mapa Hidrogeológico a escala 1:25,000 del terreno municipal de Madrid (Autores: M. Barco, J. de Bustamante y B. López Cerezo, 1982, inédito).

