

1984

MAPA GEOTECNICO

Reproducción fotográfica a colores 98,7 x 68,4 cm

ESCALA

1: 50.000

DESCRIPCION

Mapa Geotécnico de síntesis realizado a partir de la cartografía geotécnica a E = 1: 10.000 del Término Municipal de Madrid

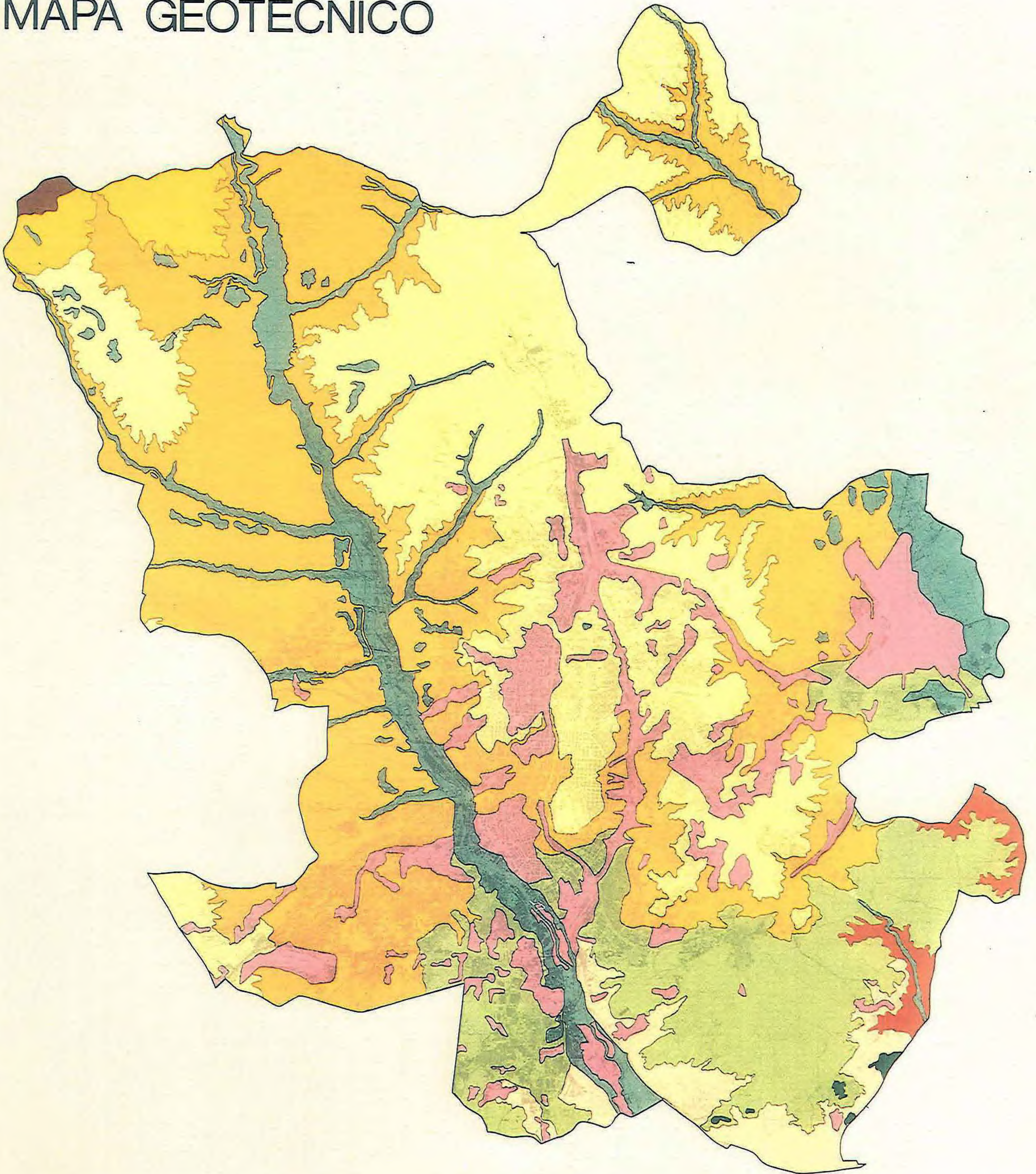
Gama de colores como simbología de interpretación.

Escudo de Madrid

PROCEDENCIA

GERENCIA MUNICIPAL DE URBANISMO

MAPA GEOTECNICO



UNIDADES GEOTECNICAS	UNIDAD	PROBLEMAS GEOTECNICOS
ANTRÓPICO	ANTRÓPICO	Heterogeneidad litológica Capacidad de carga baja Asentamientos
CUATERNARIO	CUATERNARIO	Nivel freático a escasa profundidad Capacidad de carga baja Asentamientos
ARCOSAS CON BOLOS	ARCOSAS SUPERIORES	Capacidad de carga media Asentamientos
ARCOSAS SUPERIORES	ARCOSAS INFERIORES "Tosca"	Presencia de masas plásticas Capacidad de carga media Asentamientos
ARCOSAS INFERIORES "Tosca"	TRANSICIÓN	Presencia de masas plásticas Niveles de separación, sales y carbonatos Capacidad de carga variable
TRANSICIÓN ARCOSAS ARCILLAS VERDES	ARCILLAS CON YESOS	Capacidad de carga variable Presencia de materiales plásticos Niveles expansivos
ARCILLAS CON YESOS	YESOS CON ARCILLAS	Agregados a las hormigoneras Fenómenos karsticos Alta deformabilidad
YESOS CON ARCILLAS	YESOS CON ARCILLAS	Agregados a las hormigoneras Alta deformabilidad Fenómenos karsticos

MAPA GEOTECNICO

ESCALA GRÁFICA

Mapa Geotécnico de centros múltiples por M. Estigarribia para la Ingeniería geotécnica en el 2.º Decenio de los estudios de Ingeniería. M. Estigarribia, M. J. López, J. M. Martín, J. Morandini y J. Gómez López, 2004, inédito.