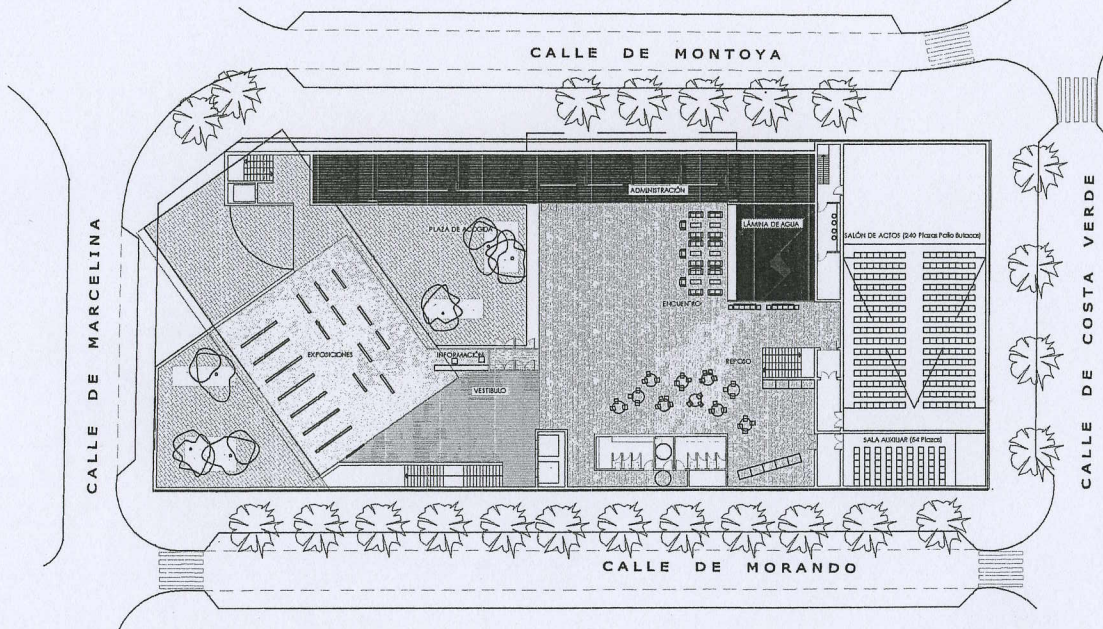


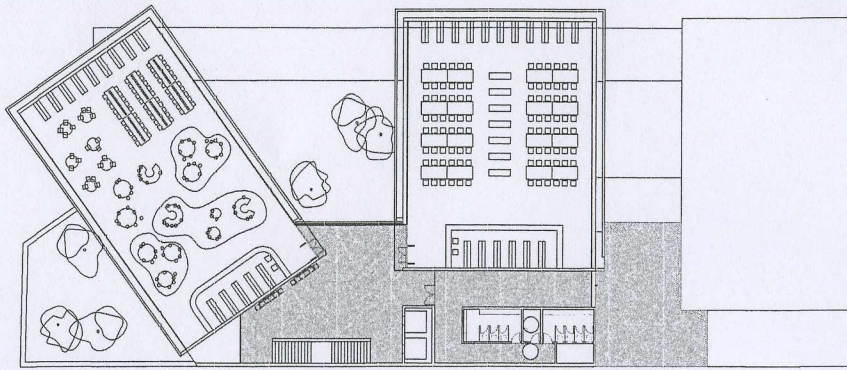
CUADRO DE SUPERFICIES	
AUDITORIO.-	373,21 M ²
ACCESOS AUDITORIO.-	35,61 M ²
CAMERINOS.-	40,42 M ²
SALA AUXILIAR.-	75,67 M ²
ASEOS ASCENSORES	147,01 M ²
VESTIBULO	166,44 M ²
EXPOSICIONES INT.	257,58 M ²
PLAZA ACOGIDA	222,86 M ²
PATIO ESCULT.	146,74 M ²
ADMINISTRACION	276,06 M ²
SUPERFICIE CONSTRUIDA =	1.746,60 m²



SUPERFICIE CONSTRUIDA EDIFICIO	
PLANTA SEMISOTANO =	2.270,00 M ²
SOTANO PRIMERO =	2.453,74 M ²
SOTANO SEGUNDO =	2.453,74 M ²
PLANTA BAJA =	1.746,60 M ²
PLANTAPRIMERA =	1.710,83 M ²
PLANTA SEGUNDA =	1.269,89 M ²
PLANTA TERCERA =	1.312,92 M ²
TOTAL CONSTRUIDA =	13.217,72 M²

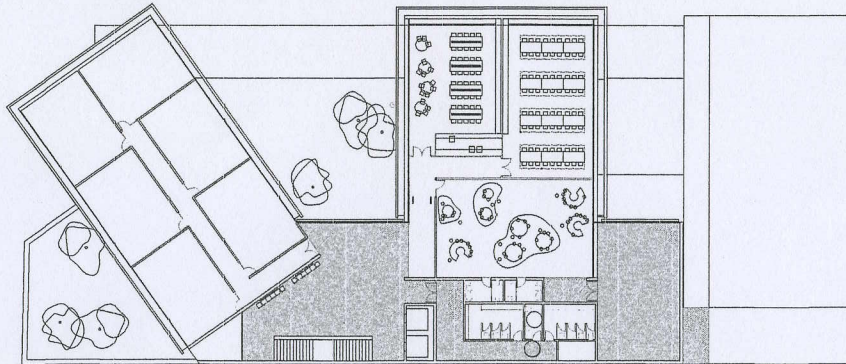
PLANTA BAJA

 madrid	AREA DE GOBIERNO DE HACIENDA Y ADMINISTRACION PUBLICA	PLANO N°
	DIRECCION GENERAL DE PATRIMONIO DEPARTAMENTO I CONSTRUCCION Y REHABILITACION DE EDIFICIOS	
ANTEPROYECTO DE CONSTRUCCION DE CENTRO SOCIO CULTURAL INTEGRADO.TETUAN		REFERENCIA 1.000006/01 2005/001
EMPLAZAMIENTO	C/ DE MORANDO, C/ COSTA VERDE Y C/ DE MONTROYA, CI DE MARCELINA	FECHA MARZO 2005
PLANO	PLANTAS	ESCALA 1/500
EL ARQ ^{TO} JRF DEL DEPARTAMENTO Vº Dº	EL ARQUITECTO	
JANÉ PÉREZ ALEGRE DE MENDOZA	ALFONSO FURGA DE MENDOZA	



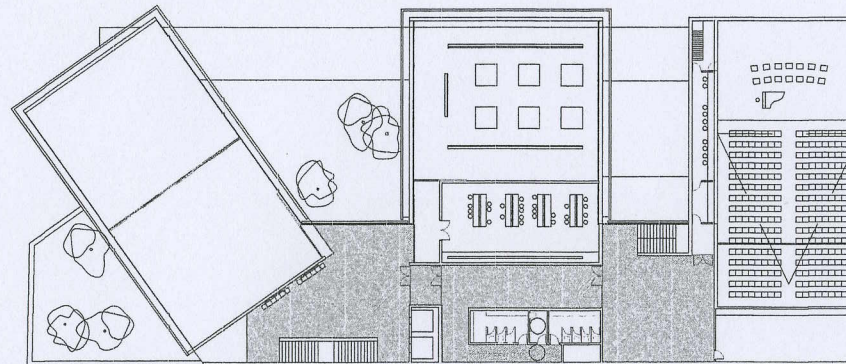
PLANTA TERCERA

CUADRO DE SUPERFICIES	
MEDIAECA,MULTIMEDIA	
LECTURA JUVENIL	4 12,50 M2
MULTIMEDIA,PRESTAMO	
ESTUDIO ADULTO	423,25 M2
ASCENSORES,HALL	
ESCALERA,ASEOS	477,17 M2
SUPERFICIE CONSTRUIDA =	1.312,92 M2



PLANTA SEGUNDA

CUADRO DE SUPERFICIES	
AULAS-	412,00 M2
CONSULTA Y ESTUDIO-	112,92 M2
MEDIAECA ADULTOS-	129,59 M2
MEDIAECA INFANTIL-	133,21 M2
ACCESOS HALL-	477,17 M2
SUPERFICIE CONSTRUIDA =	1.269,89 M2

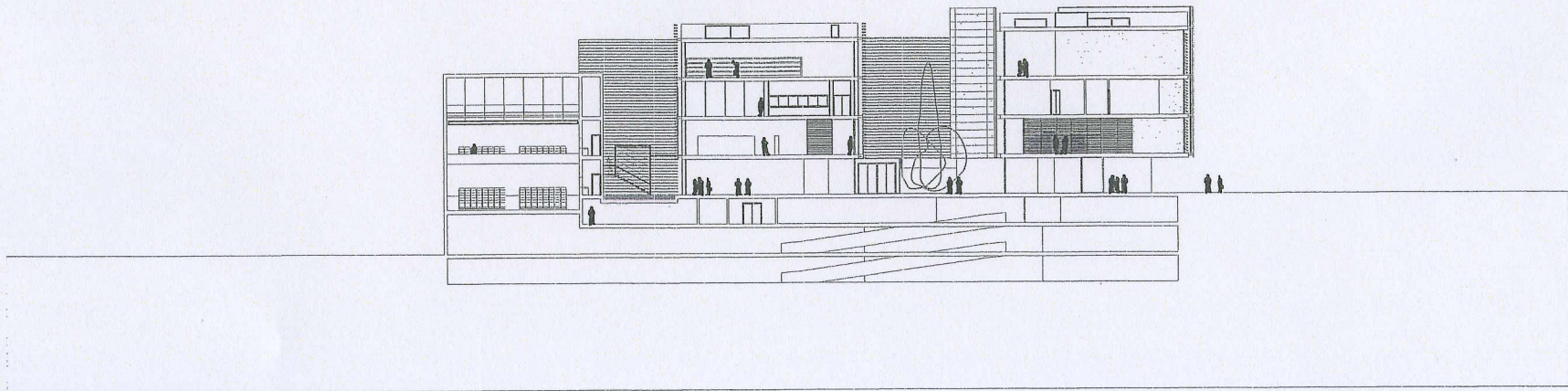


PLANTA PRIMERA


CUADRO DE SUPERFICIES	
SALA POLIVALENTE-	469,78 M2
TALLER INFORMATICO-	138,52 M2
TALLER ARTES PLASTICAS-	274,12 M2
AUDITORIO,ENTRESUELO-	85,48 M2
ESCENARIO,AUDITORIO-	123,50 M2
CAMERINOS	59,74 M2
ASCENSOR,HALL, ESCALERA,ASEOS-	477,17 M2
TERRAZA-	75,67 M2
SUPERFICIE CONSTRUIDA =	1.710,83 M2

SUPERFICIE CONSTRUIDA EDIFICIO	
PLANTA SEMISOTANO =	2.270,00 M2
SOTANO PRIMERO =	2.453,74 M2
SOTANO SEGUNDO =	2.453,74 M2
PLANTA BAJA =	1.746,60 M2
PLANTA PRIMERA =	1.710,83 M2
PLANTA SEGUNDA =	1.269,89 M2
PLANTA TERCERA =	1.312,92 M2
TOTAL CONSTRUIDA =	13.217,72 M2

	AREA DE GOBIERNO DE HACIENDA Y ADMINISTRACION PUBLICA	PLANO Nº
	DIRECCION GENERAL DE PATRIMONIO DEPARTAMENTO I CONSTRUCCION Y REHABILITACION DE EDIFICIOS	
ANTEPROYECTO DE CONSTRUCCION DE CENTRO SOCIO CULTURAL INTEGRADO.TETUAN		REFERENCIA I.1.000469/01 3/05/2002
EMPLAZAMIENTO	CI DE MORANNO,C/ COSTA VERDE,C/ DE MONTOLAO,C/ DE MARCELM	FECHA MARZO 2003
PLANO	PLANTAS	ESCALA 1/500
EL ABQº JIBI DEL DEPARTAMENTO Vº Bº	EL ARQUITECTO	
JARRE PEREZ ACEGO DE MENDOZA	ALFONSO MURGA DE MENDOZA	



SUPERFICIE CONSTRUIDA EDIFICIO	
PLANTA SEMISOTANO =	2.270,00 M ²
SOTANO PRIMERO =	2.453,74 M ²
SOTANO SEGUNDO =	2.453,74 M ²
PLANTA BAJA =	1.746,60 M ²
PLANTAPRIMERA =	1.710,83 M ²
PLANTA SEGUNDA =	1.249,89 M ²
PLANTA TERCERA =	1.312,92 M ²
TOTAL CONSTRUIDA =	13.217,72 M²

 madrid	AREA DE GOBIERNO DE HACIENDA Y ADMINISTRACION PUBLICA	PLANO Nº
	DIRECCION GENERAL DE PATRIMONIO DEPARTAMENTO I CONSTRUCCION Y REHABILITACION DE EDIFICIOS	
ANTEROYECTO DE CONSTRUCCION DE CENTRO CULTURAL BARRIO DE COHILLAS		REFERENCIA 11 E030 145, 20000102
ENPLAZAMIENTO	CALLE ANTONIO INCLAN CIVIL CALLE DE LA VERDAD - DISTRITO CAMBAMCHEL -	FECHA 04/04/2015 09:29
PLANO	SECCIONES	ESCALA 1/500
EL ARQUITECTO JUR DEL DEPARTAMENTO Nº 6	EL ARQUITECTO	
LUIS REYES ALCANTARA DE MENDOZA	ALFONSO MURGA DE MENDOZA	

