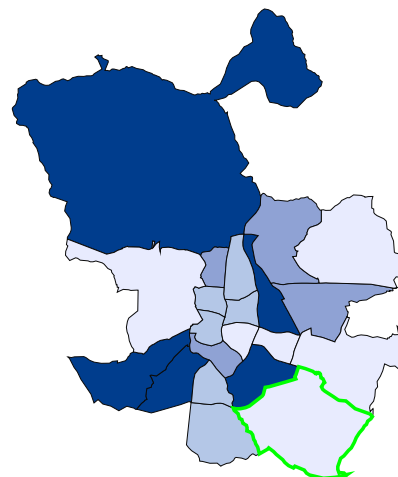


1. Demografía

Localización

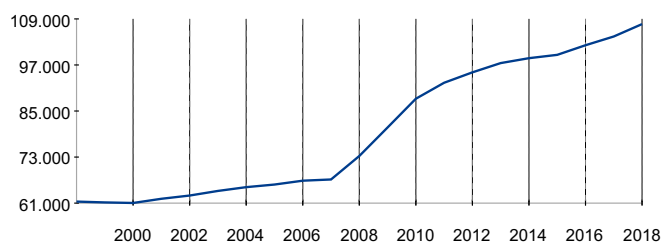
Superficie distrito (Km²)	5.146,72
Población	107.649
Densidad de población (Hab / Has)	20,92

Población por distritos. 2018



Evolución de la población

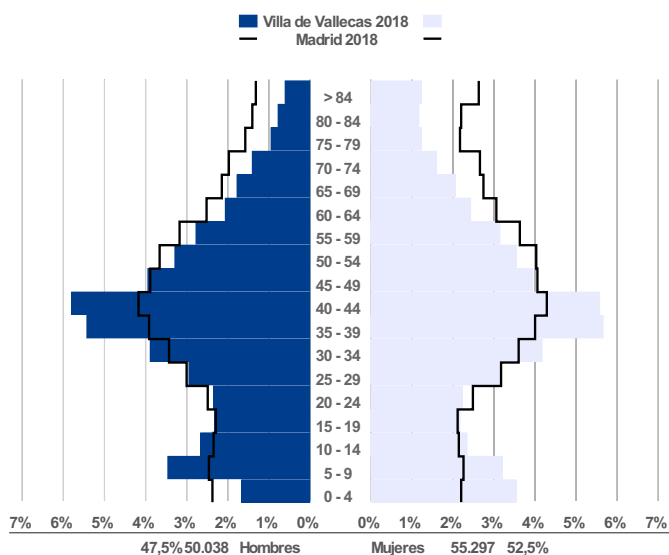
Año	Hombres	Mujeres	Total
2009	39.653	41.058	80.711
2010	43.406	44.795	88.201
2011	45.363	47.002	92.365
2012	46.576	48.500	95.076
2013	47.568	49.922	97.490
2014	48.074	50.693	98.767
2015	48.441	51.195	99.636
2016	49.634	52.506	102.140
2017	50.705	53.716	104.421
2018	52.352	55.297	107.649



— Villa de Vallecas

- 200.000 y más hab (5)
- de 150.000 a 200.000 hab (4)
- de 120.000 a 150.000 hab (6)
- menos de 110.000 hab (6)

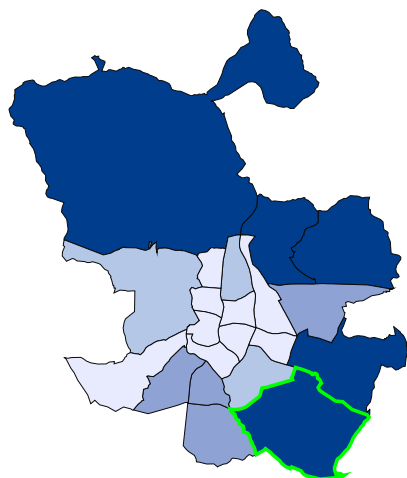
Estructura de la población



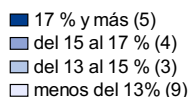
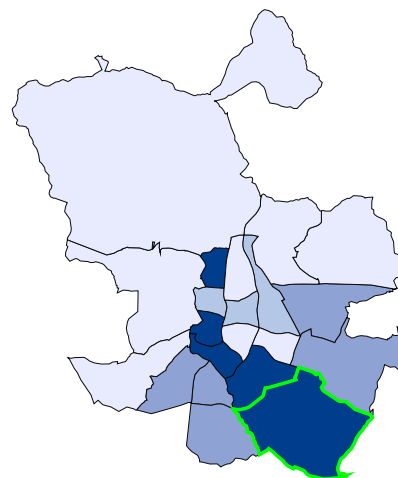
Indicadores demográficos. 2018

Indicadores demográficos	Villa de Vallecas	Madrid
Dependencia	46,7 %	53,3 %
Envejecimiento	63,6 %	141,9 %
Juventud	157,3 %	70,5 %
Maternidad	27,9 %	19,9 %
Tendencia	111,4 %	97,2 %
Reemplazo	79,7 %	62,8 %
Sobreenvejecimiento	29,6 %	36,2 %
Feminidad	105,6 %	114,7 %

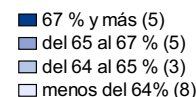
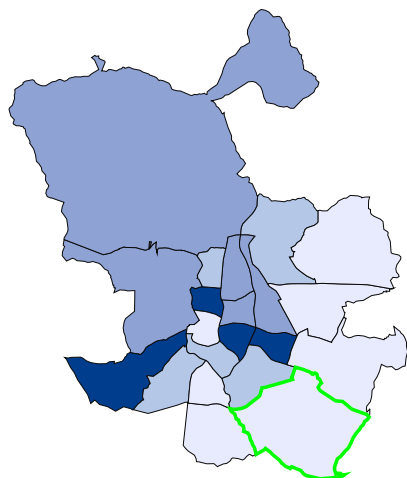
Dependencia	$((\text{Pob. } <16 + \text{Pob. } >64) / \text{Pob. de } 16 \text{ a } 64) * 100$
Envejecimiento	$(\text{Pob. } >64 / \text{Pob. Total}) * 100$
Juventud	$(\text{Pob. } <16 / \text{Pob. } >64) * 100$
Maternidad	$(\text{Pob. } 0 \text{ a } 4 / \text{Pob. Mujeres } 15 \text{ a } 49) * 100$
Tendencia	$(\text{Pob. } 0 \text{ a } 4 / \text{Pob. } 5 \text{ a } 9) * 100$
Reemplazo	$(\text{Pob. } 20 \text{ a } 29 / \text{Pob. } 55 \text{ a } 64) * 100$
Sobreenvejecimiento	$(\text{Pob. } >79 / \text{Pob. } >64) * 100$
Feminidad	$(\text{Pob. Mujeres } >64 / \text{Pob. Hombres } >64) * 100$

Porcentaje de población menor de 16 años. 2018


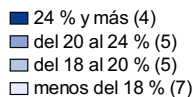
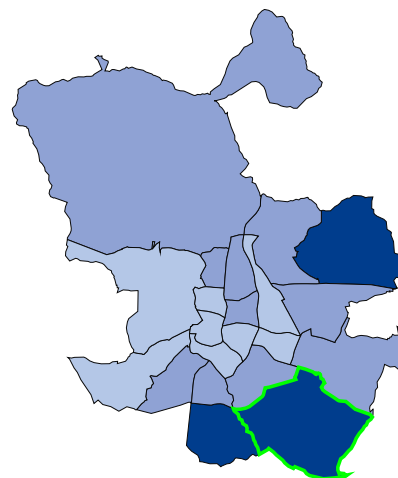
19,5% Villa de Vallecas


Porcentaje de población de 16 a 64 años. 2018


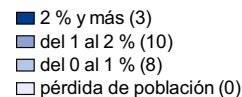
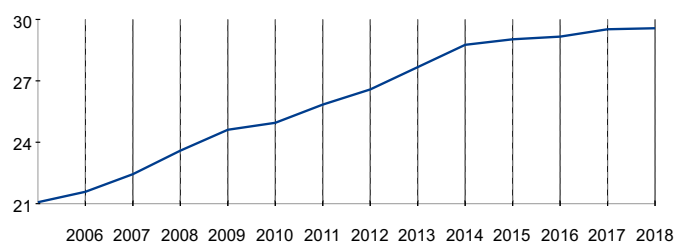
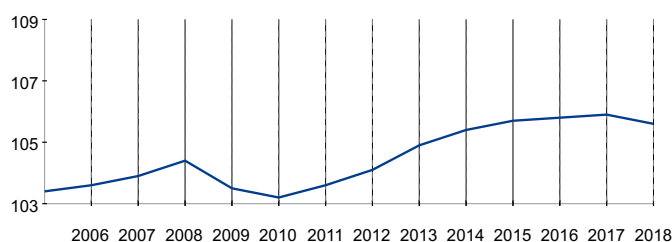
68,2% Villa de Vallecas


Porcentaje de población mayor de 64 años. 2018


12,4% Villa de Vallecas


Tasa de variación anual de la población (%).2018


3,0% Villa de Vallecas


Índice de sobreenviejimiento

Índice de feminidad


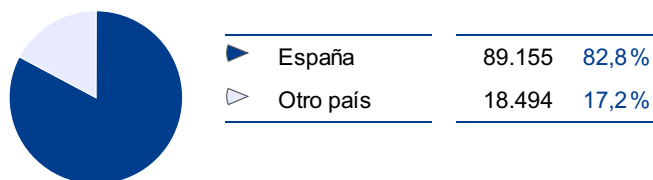
Fuente: Ayuntamiento de Madrid, Explotación del Padrón.

Población extranjera (según nacionalidad)



Nota: El porcentaje de extranjeros está calculado sobre el total de la población. La suma de españoles y extranjeros no es igual al total de la población, debido a que existe un número de personas que **No Consta** su nacionalidad.

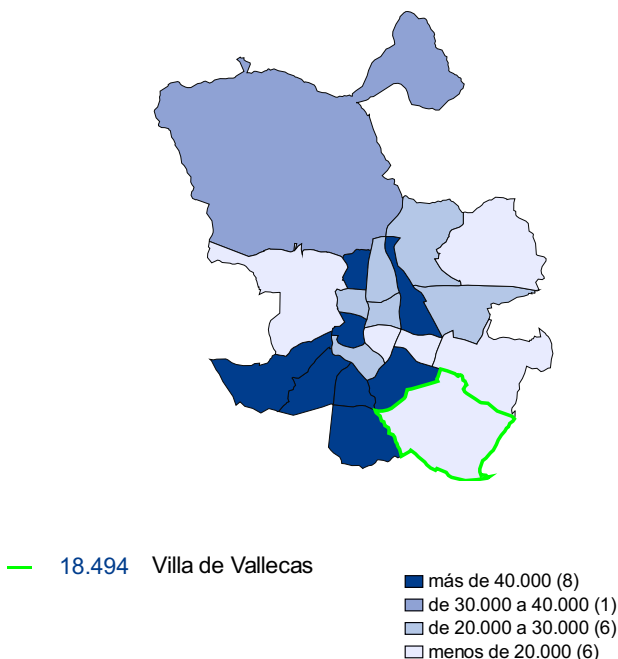
Población extranjera (según lugar de nacimiento)



Nota: El porcentaje de extranjeros está calculado sobre el total de la población. La suma de españoles y extranjeros no es igual al total de la población, debido a que existe un número de personas que **No Consta** su nacionalidad.

Fuente: Ayuntamiento de Madrid 2018

Distribución de la población nacida en el extranjero



Población por nivel de estudios (mayores de 25 años)

	Total
Total de residentes	78.189
Sin estudios	5.436
Con estudios primarios completados	30.105
Con estudios secundarios completados	23.187
Con estudios superiores completados	19.434
Con estudios desconocidos o no consta	27

	Hombres	Mujeres
Total de residentes	37.107	41.082
Sin estudios	2.131	3.305
Con estudios primarios completados	14.523	15.582
Con estudios secundarios completados	12.101	11.086
Con estudios superiores completados	8.338	11.096
Con estudios desconocidos o no consta	14	13

Fuente: Ayuntamiento de Madrid. Subdirección General de Estadística. Elaboración propia, 2018

Hogares por número de residentes

	Hogares
Número de hogares	41.449
Una persona en la vivienda	11.321
Dos personas en la vivienda	10.715
Tres personas en la vivienda	8.843
Cuatro personas en la vivienda	7.418
Cinco o más personas en la vivienda	3.152

	personas/hogar
Tamaño medio del hogar	2,6

Fuente: Ayuntamiento de Madrid. Subdirección General de Estadística. Elaboración propia, 2018

2. Mercado de trabajo

Julio 2019

Paro registrado

Sexo	6.658	100%
Hombres	2.676	40,2%
Mujeres	3.982	59,8%
Edad	6.658	100%
Menores de 25 años	625	9,4%
Entre 25 y 44 años	3.000	45,1%
Mayores de 44 años	3.033	45,6%

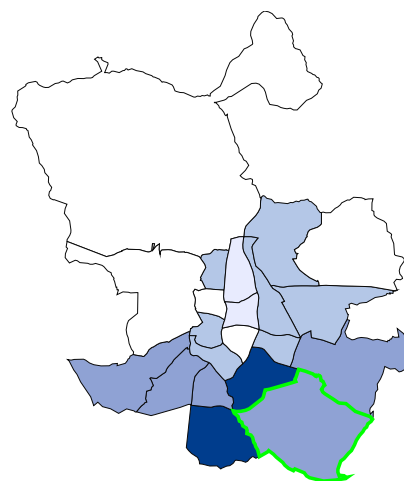
Sector	6.658	100%
Agricultura	69	1,0%
Industria	317	4,8%
Construcción	529	7,9%
Servicios	5.056	75,9%
Sin empleo anterior	687	10,3%

Tasa de paro registrado

	Total	Hombres	Mujeres
Tasa	8,6%	7,1%	10,1%
Menores de 25 años	6,9%	6,9%	6,9%
Entre 25 y 44 años	7,7%	6,0%	9,3%
Mayores de 44 años	10,5%	8,8%	12,1%

NOTA: Se calcula dividiendo el número de desempleados de una zona o territorio entre la población en edad de trabajar (16 a 64 años) de esa misma zona o territorio. Para las tasas por género, se divide entre la población de hombres o mujeres de 16 a 64 años.

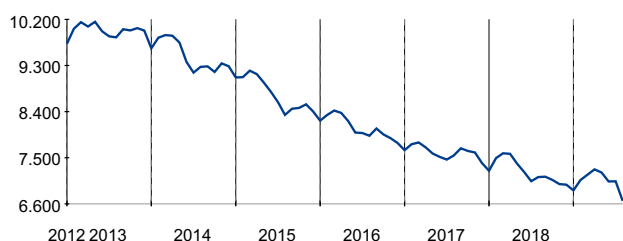
Distribución de la tasa de paro registrado



8,6% Villa de Vallecas

- 10 % y más (2)
- del 8 al 10 % (5)
- del 6 al 8 % (7)
- menos del 6% (2)

Evolución mensual de los parados registrados



Fuente: Servicio Público de Empleo Estatal (SEPE). Elaboración: Subdirección General de Estadística, Ayuntamiento de Madrid.

3. Viviendas

Evolución del precio de la vivienda (€/m2)

	2015	2016	2017
Precio de la vivienda	1.903	1.974	2.147

Fuente: Idealista.com, Índice Inmobiliario Anual, 2017

Inmuebles de uso residencial

Total de inmuebles de uso residencial	47.213
Promedio del año de construcción	1.986
Promedio de la superficie construida (m2)	103,00

Fuente: Agencia Tributaria de Madrid. Portal de Datos Abiertos Ayuntamiento de Madrid. Subdirección General de Estadística. Elaboración propia, 2017

Transacciones de viviendas

	2014	2015	2016
Total transacciones	789	758	1.039
Viviendas nuevas	612	411	472
Viviendas nuevas y libres	604	398	446
Viviendas nuevas y de VPO	8	13	26
Viviendas usadas	177	347	567

Fuente: Colegio de Registradores de la Propiedad, Bienes Muebles y Mercantiles de España. 2016

4. Renta media neta por hogar

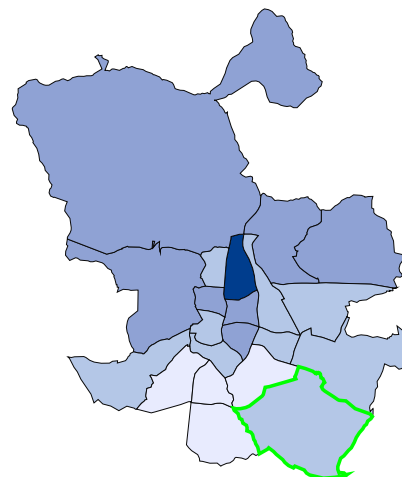
2015

Renta media neta por hogar (euros)

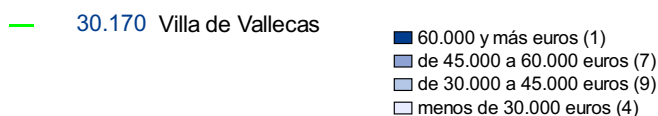
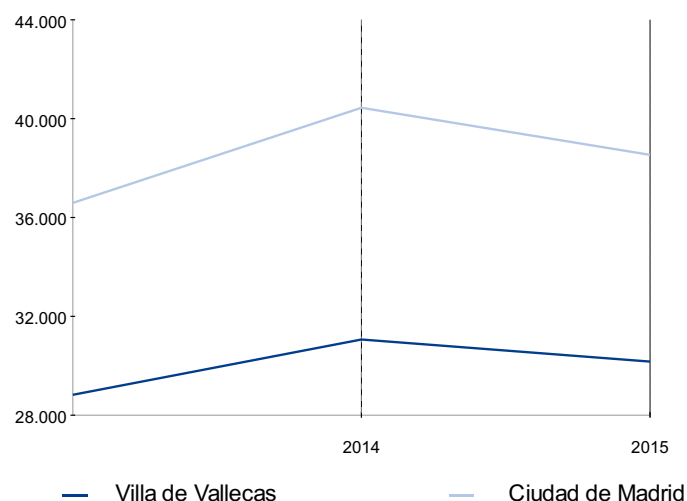
Renta media neta de los hogares por distritos (euros)

Distrito	2013	2014	2015
Villa de Vallecas	28.826	31.063	30.170

Municipio	2013	2014	2015
Ciudad de Madrid	36.592	40.440	38.535



Evolución de la renta media neta por hogar (euros)



FUENTE: Instituto Nacional de Estadística. Indicadores urbanos. Subdirección General de Estadística. Elaboración propia