

II Congreso Internacional Iniciativas y modelos de participación ciudadana

**MESA REDONDA: NUEVAS POLÍTICAS, MODELOS E
INICIATIVAS DE PARTICIPACIÓN EN CIUDADES MEDIAS
ESPAÑOLAS: El caso de la Diputación de Barcelona**

Informe de gestión Centro para la Participació Ciutadana 2004-Objetivos

- Potenciar la participación ciudadana como una estrategia transversal de las políticas locales y fomentar el trabajo en red.
- Fomentar la investigación, la capacitación y el conocimiento en metodologías y técnicas para la participación ciudadana.
- Impulsar políticas innovadoras en los municipios para fomentar una ciudadanía más solidaria, asociada y participativa.
- Promover la cultura de los derechos humanos y la solidaridad a través de la Red de Pueblos y Ciudades por los Derechos Humanos.

Informe de gestión Centro para la Participación Ciudadana 2004-II

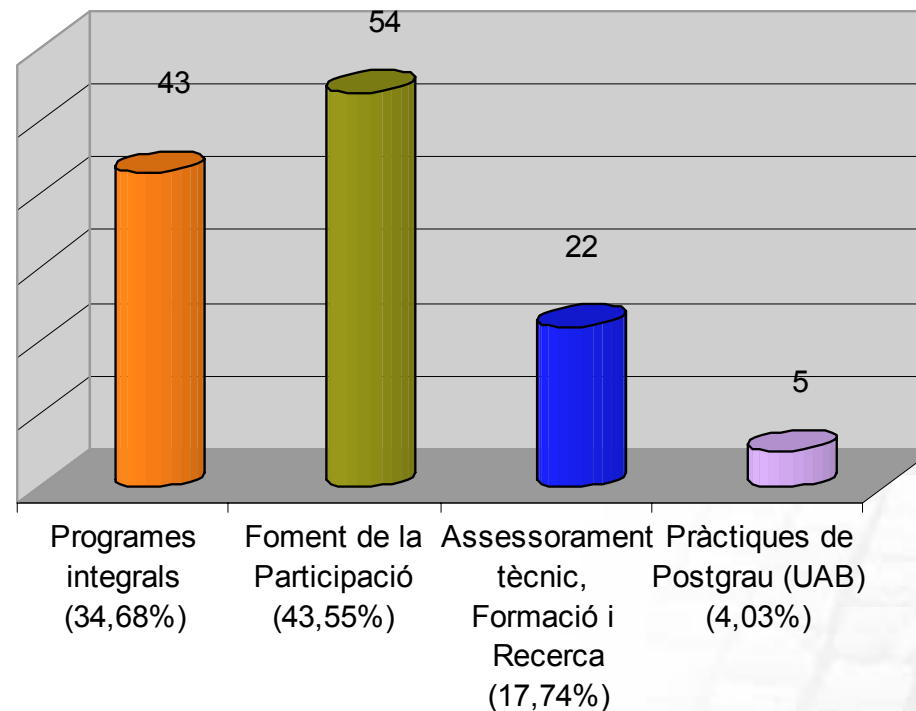
Resumen de actuaciones principales 2004:

- Soporte entes locales
- Formación equipos municipales i asociaciones
- Red de Pueblos y Ciudades por los Derechos Humanos
- Encuentros y jornadas de trabajo
- Servicios de comunicación, estudios y publicaciones

Informe de gestión Centro para la Participación Ciudadana 2004-III

Resumen de actuaciones principales 2004:

- Soporte entes locales: 124 convenios de colaboración (40% total de los municipios)

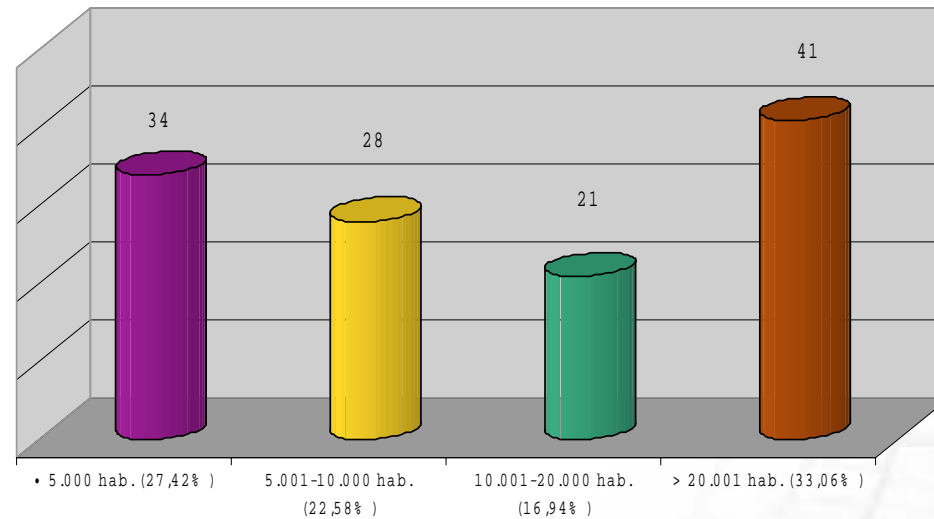


Distribución por programas

Informe de gestió Centro para la Participación Ciudadana 2004-III

Resumen actuaciones principales 2004:

- Soporte entes locales: 124 convenios de colaboración (86% total habitantes prov.)



Distribución por municipios según el nº de habitantes

Informe de gestió Centro para la Participación Ciudadana 2004-IV



124 convenios
de colaboración

Informe de gestión Centro para la Participación Ciudadana 2004-V

Resumen de actuaciones principales 2004:

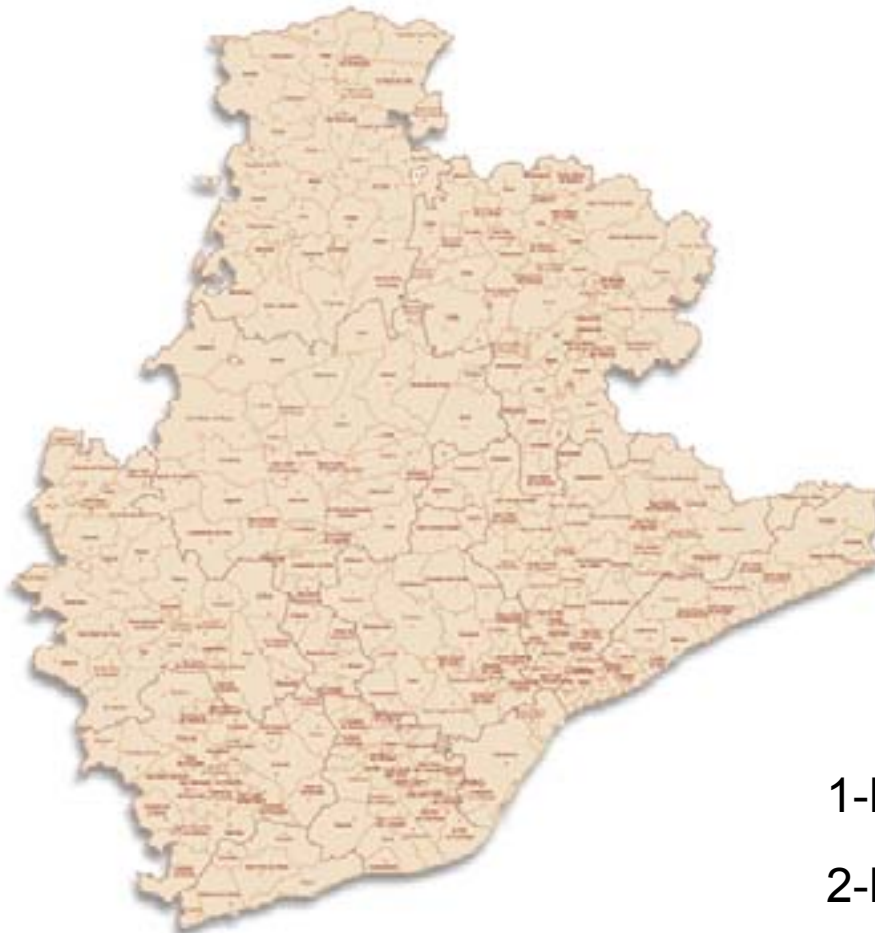
- **Formación de equipos municipales**
 - Seminarios especializados en participación ciudadana (a medida), mediación comunitaria y políticas de juventud y participación (52 municipios)
 - 7ª edición Postgrado Participación y Desarrollo Sostenible (5 técnicos municipales)
 - Seminarios con equipos de gobierno: 18 i 229 asistentes

Informe de gestión Centro para la Participación Ciudadana 2004-V

Resumen actuaciones principales 2004:

- Formación para asociaciones de ámbito local (18 municipios y 542 asistentes)

Informe de gestió Centro para la Participación Ciudadana 2004-V



75 municipios diferentes
implicados en programas
de formación

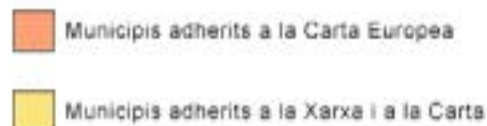
- 1-Formación equipos municipales
- 2-Formación asociativa

Informe de gestió Centro para la Participación Ciudadana 2004-VI

Resumen actuaciones principales 2004:

- Red de Pueblos y Ciudades para los Derechos Humanos:

122 municipios adheridos
(31/12/04)



Informe de gestión Centro para la Participación Ciudadana 2004-VIII

Resumen actuaciones principales 2004:
(Servicios de comunicación, estudios y publicaciones)

- <http://www.diba.es/flordemaig/participacio>



- *Butlletí digital EL PAS* - <http://www.diba.es/elpas>

- *Col·lecció Papers de Participació Ciutadana (núm. 13, 14 i 15)*



Proyectos del Centro para la Participación Ciudadana

- **Un modelo de Participación Ciudadana:** definición del modelo “Diputació de Barcelona” en políticas de participación
- **Red de Pueblos y Ciudades por los Derechos Humanos:** ejercicio de la secretaria técnica y participación en la red europea. Ampliación de los servicios a los municipios.
- **Observatorio local de la democracia participativa de los municipios de Barcelona.**

Catalogo de servicios 2005: programas de soporte-I

Programas de soporte a los entes locales en el ámbito de la participación ciudadana y los derechos humanos 2005:

1. **Formación:** actividades formativas equipos municipales; acciones formativas asociaciones de ámbito local.
2. **Innovación democrática:** procesos de participación ciudadana y/o referentes a la aplicación de la salvaguarda de los derechos humanos (diagnóstico, elaboración del Plan Municipal y Reglamento Participación, auditories derechos humanos, ...).

Catálogo de servicios 2005: programas de soporte-II

Programas de soporte a los entes locales en el ámbito de la participación ciudadana y los derechos humanos 2005:

- 3. Investigación y divulgación: estudios e investigaciones de los procesos y metodologías participativas existentes, defensa y garantía de los derechos de la ciudadanía, tejido asociativo; actividades de fomento, divulgación y reconocimiento de la participación ciudadana y/o los derechos ciudadanos.**
- 4. Programa específico de asistencia técnica y soporte para 10 municipios de menos de 10.000 habitantes (piloto)**

Catálogo de servicios 2005: criterios de valoración técnica-I

Criterios de valoración técnica (se priorizaran proyectos)

- De elaboración y/o desarrollo de Planes municipales de participación ciudadana
- Integrales, con acciones de los diferentes programas (formación, innovación e investigación)
- Potenciadores del trabajo en red y la colaboración entre diferentes entes locales

Catalogo de servicios 2005: criterios de valoración técnica-II

Criterios de valoración técnica (se priorizaran proyectos)

- Que se diseñen y desarrollen con metodologías participativas, fomentando la participación de la ciudadanía en general y la colaboración con las entidades
- Innovadores en el desarrollo de las políticas y las metodologías y en especial aquellos con TIC's

OBSERVATORIO LOCAL DE LA DEMOCRACIA PARTICIPATIVA

MAPA DE LA PARTICIPACIÓN CIUDADANA EN LOS MUNICIPIOS DE 20.000 HASTA 500.000 HABITANTES *PROVINCIA DE BARCELONA*

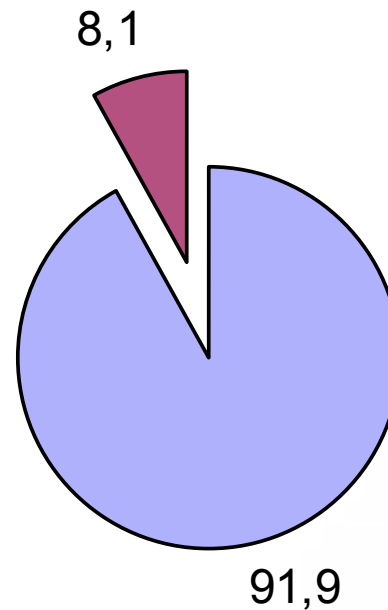
OBSERVATORIO LOCAL DE LA DEMOCRACIA PARTICIPATIVA



| Habitantes | Nº Habitantes | Nº Municipios |
|----------------------------|------------------|---------------|
| Menos de 20.000 | 1.023.165 | 269 |
| De 20.000 a 500.000 | 2.514.116 | 41 |
| Mas de 500.000 | 1.578.546 | 1 |
| TOTAL | 5.115.827 | 311 |

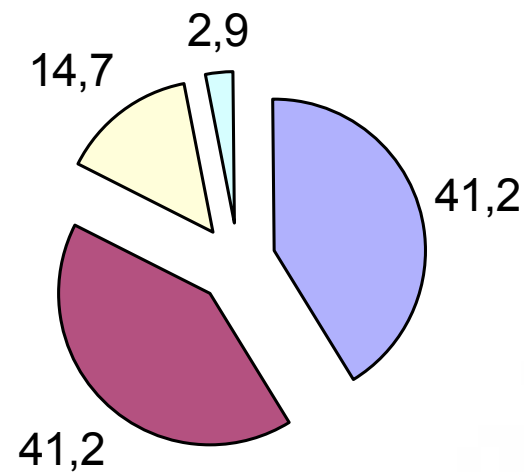
Fuente: Diputación de Barcelona. Gabinete de Estudios de la Presidencia

En el Cartapacio Municipal aparece la participación ciudadana?



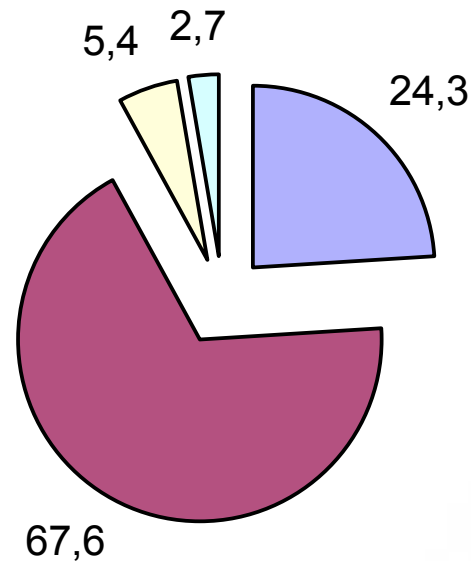
■ Participación ■ No Participación

En cual de estas situaciones aparece?



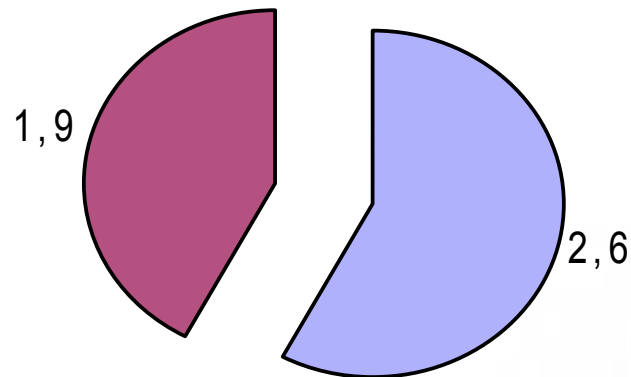
- Participación comparte regidoria con otras materias
- Sólo hay una regidoria de participación
- Participación depende de la Alcaldia
- Otros

Cual es la situación de la participación en el organigrama del ayuntamiento?



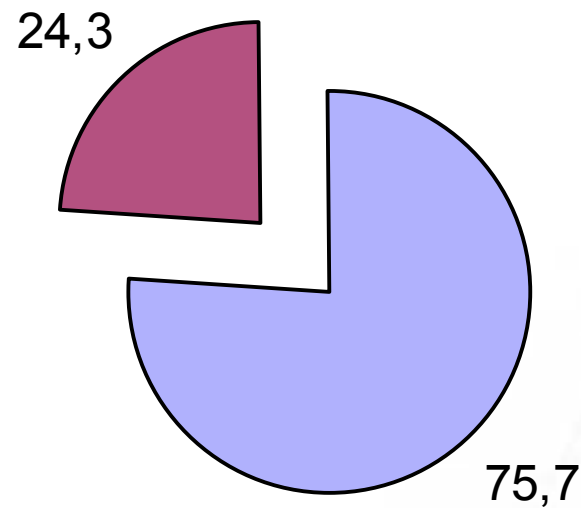
- Hay un área exclusiva para participación
- Participación y otros ámbitos comparten área
- Participación está distribuida en diferentes áreas
- Otros

Cuántos técnicos trabajan en temas de participación?



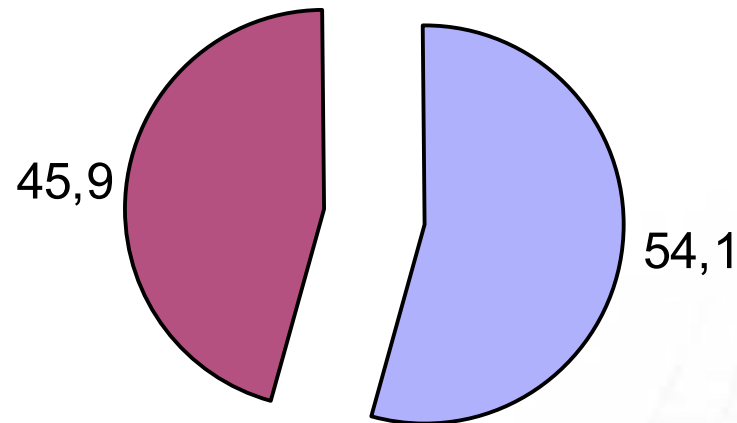
■ Dedicación exclusiva ■ Dedicación parcial

La participación está regulada en el ROM?



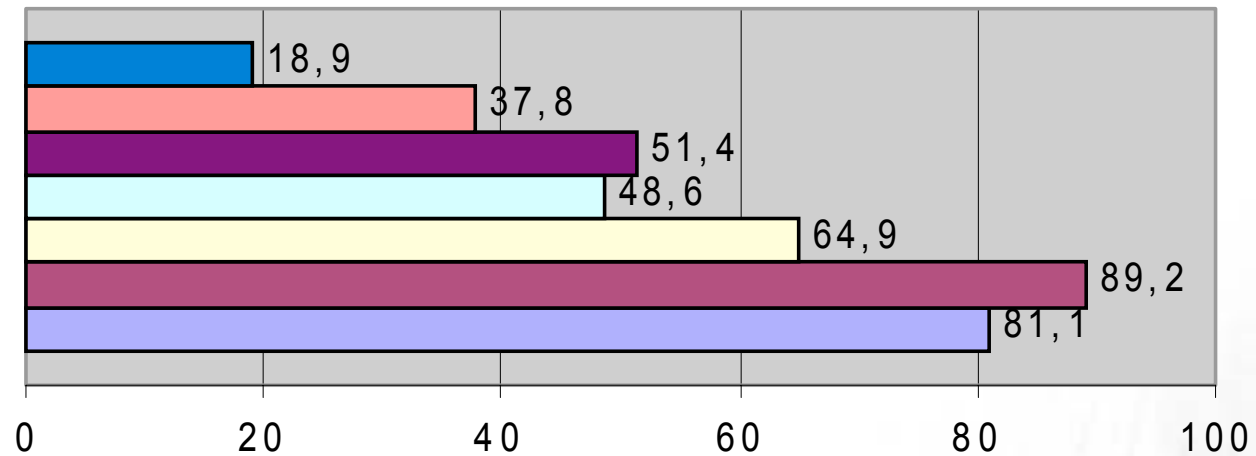
■ Regulada ■ No regulada

El ayuntamiento dispone de un reglamento de participación?



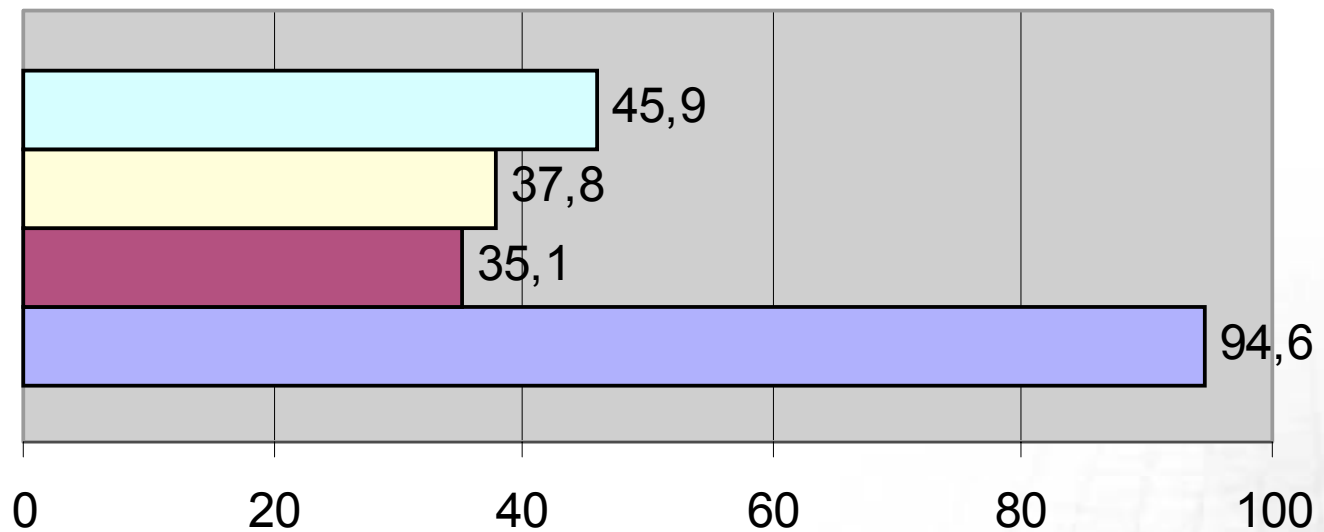
■ Con Reglamento ■ Sin Reglamento

Elementos de la participación ciudadana que están regulados en el ROM



- Funcionamiento de los Distritos
- Memoria Participativa
- Consejos Territoriales
- Consejo de la Ciudad
- Audiencias Públicas
- Consejos Sectoriales
- Participación en el Pleno Municipal

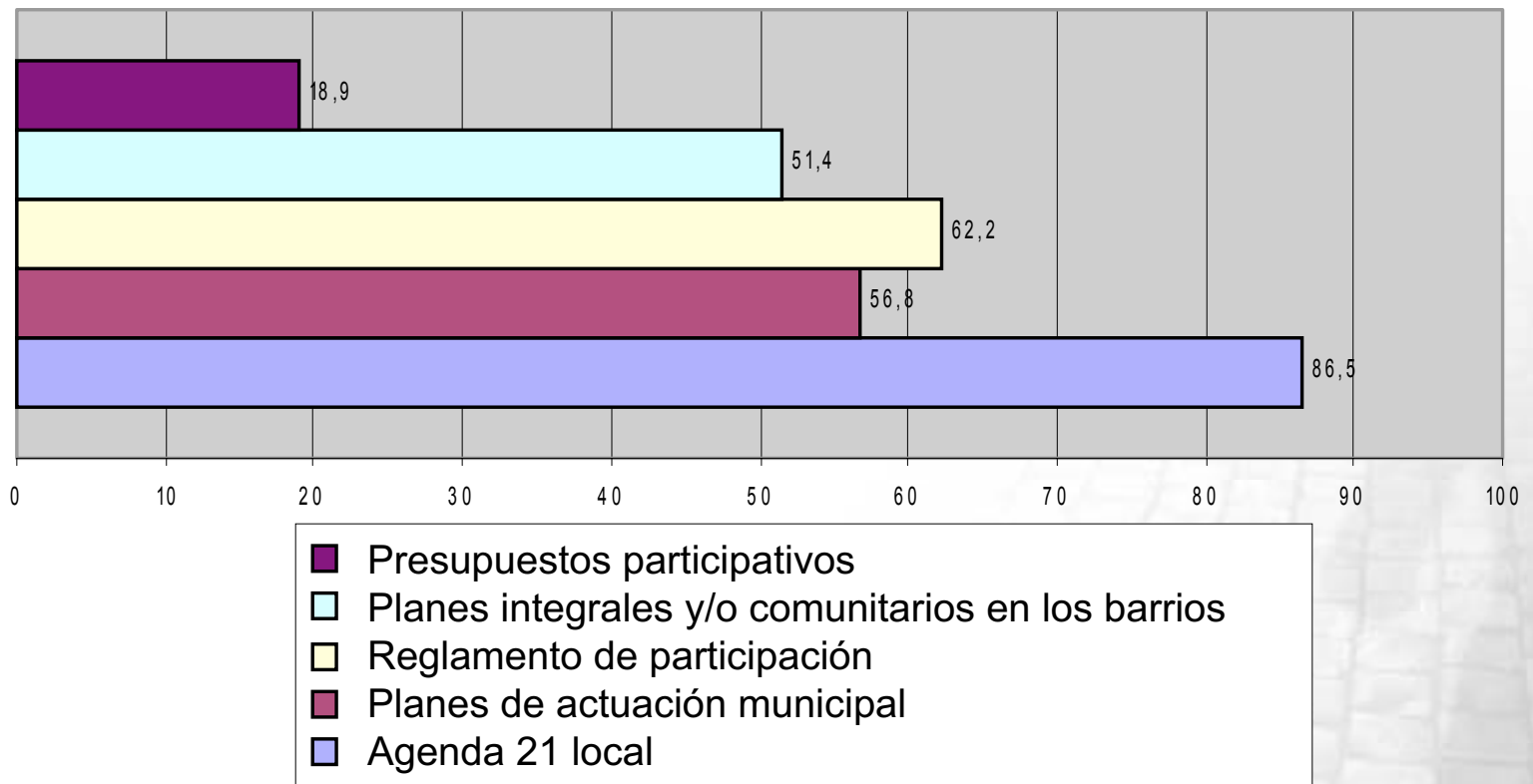
En la estructura de participación del municipio hay



- Consejos de participación territoriales
- Consejos de ciudad
- Otros órganos estables de participación ciudadana
- Consejos de participación sectoriales

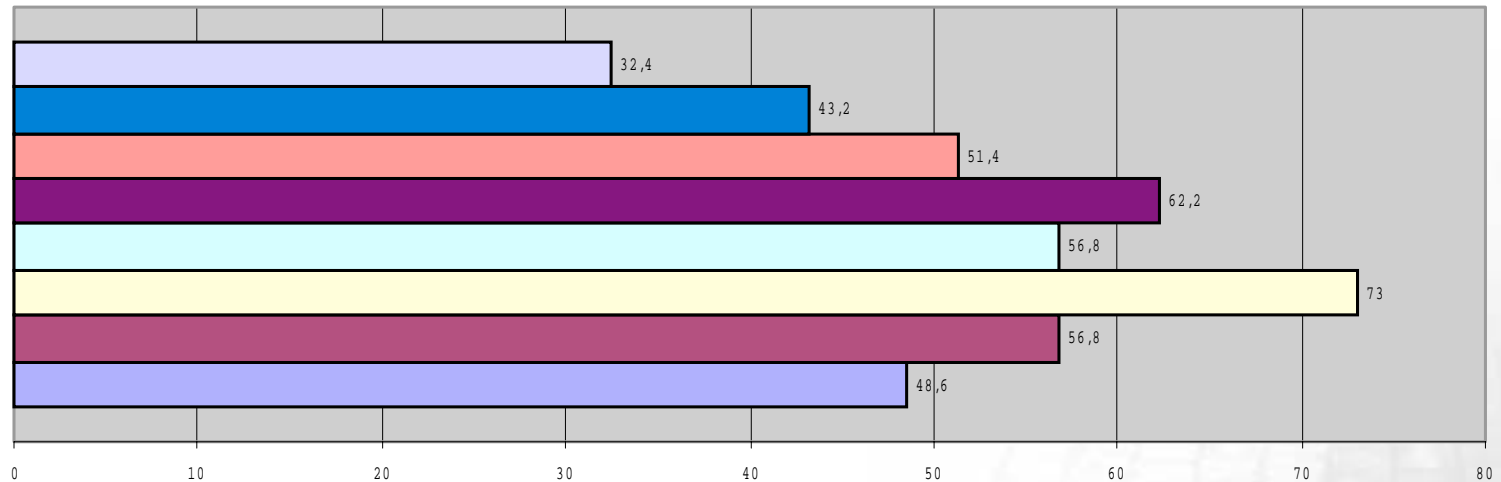
Durante las dos últimas legislaturas se han realizado proyectos con participación ciudadana? (Temas globales)

Planes Generales



Durante las dos últimas legislaturas se han realizado proyectos con participación ciudadana? (proyectos sectoriales)

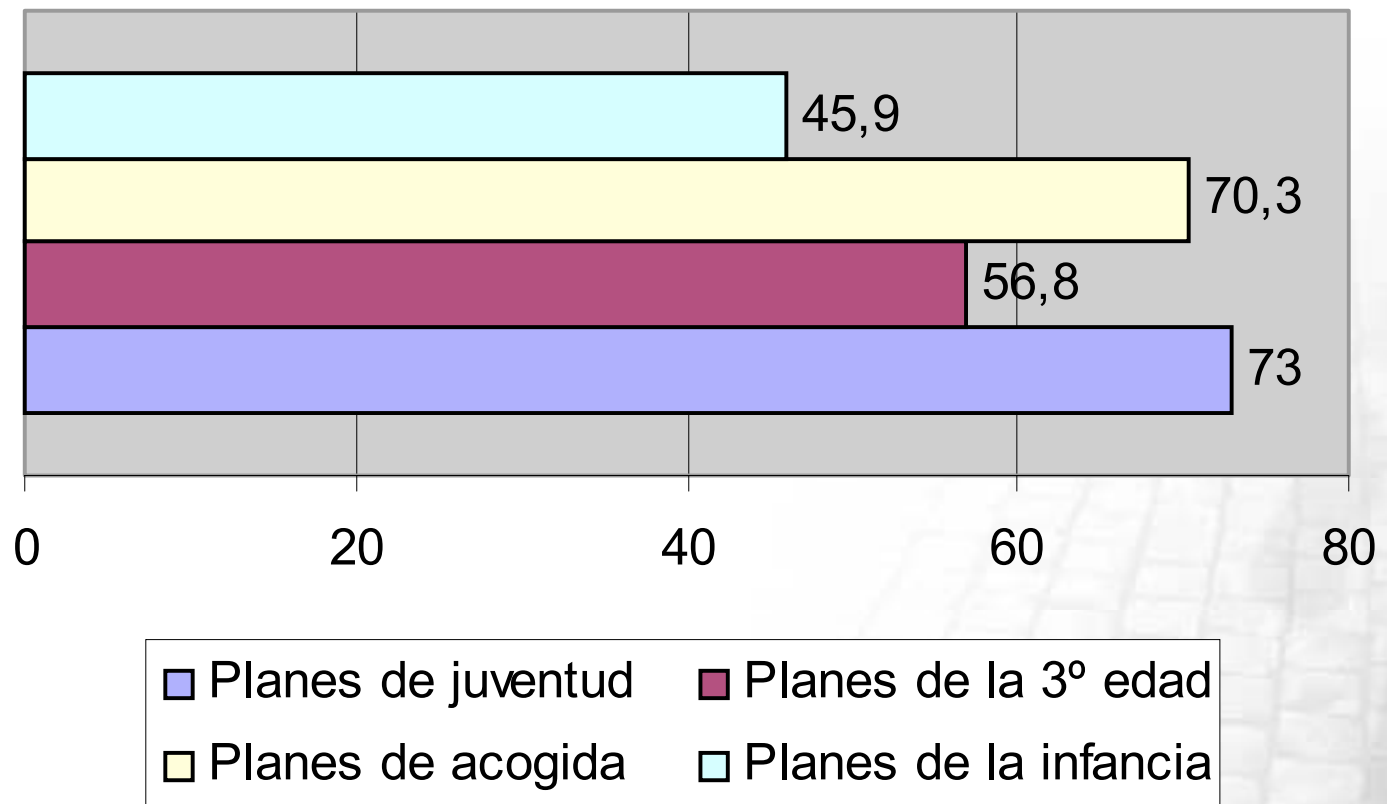
Planes Sectoriales



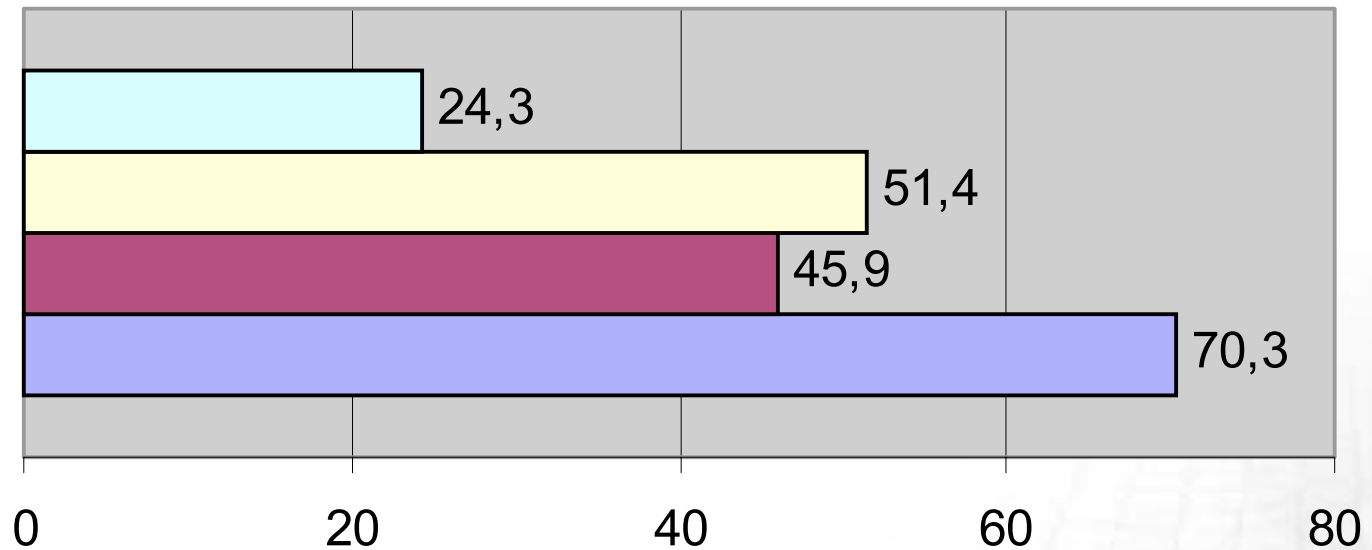
- | | |
|---|-----------------------------------|
| ■ Planes generales de ordenación urbana | ■ Planes de cultura |
| ■ Planes de Igualdad | ■ Planes educativos de ciudad |
| ■ Planes de movilidad | ■ Planes de salud y bienestar |
| ■ Planes de usos de equipamientos | ■ Planes de formación y ocupación |

Durante las dos últimas legislaturas se han realizado proyectos con participación ciudadana? (colectivos específicos)

Colectivos Específicos

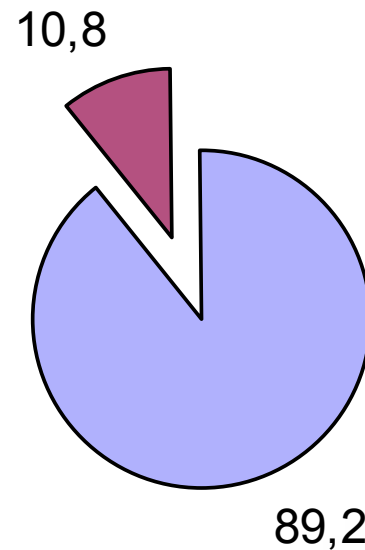


Durante las dos últimas legislaturas se han realizado acciones puntuales de participación?



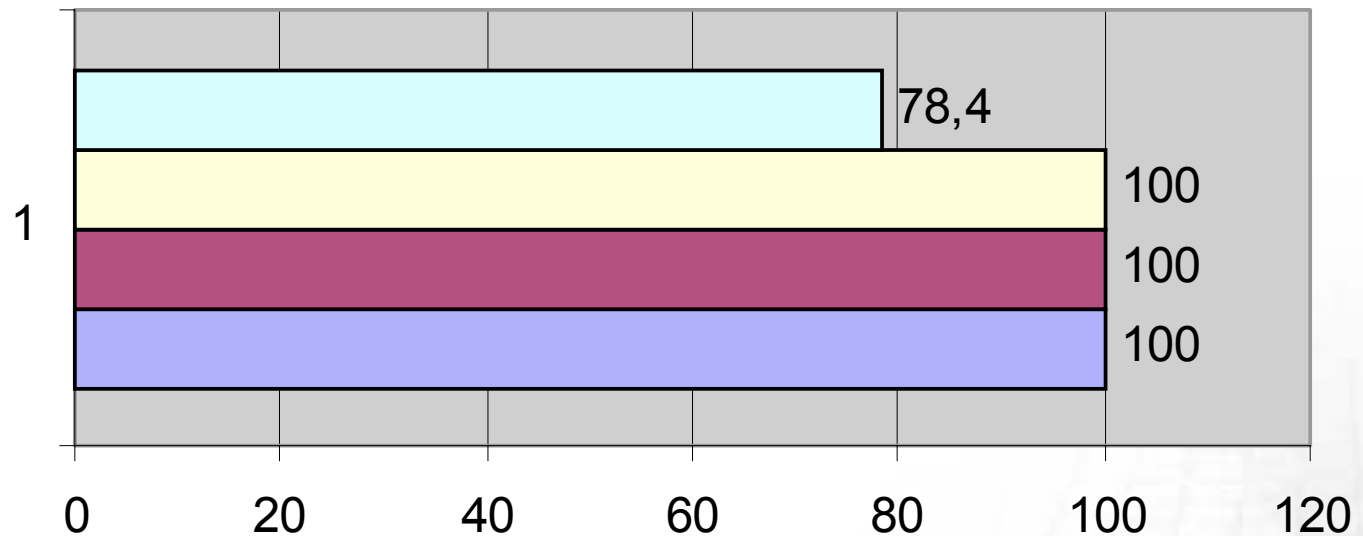
- Referéndum/Consulta ciudadana
- Talleres de prospectiva
- Consejos ciudadanos (nucleos de intervenció participativa)
- Audiéncias y forums

Qué tipo de registro de entidades posee el ayuntamiento?



- Registro centralizado
- Diversos registros según el tipo de entidad

La relación con las entidades



- Gestionan servicios y equipamientos
- Se impulsan proyectos conjuntamente
- Reciben subvenciones
- Hay contactos informativos

Mapa de la participació ciutadana: municipios de 20.000 a 500.000 hab.

RESUMEN:

- En la mayoría de ayuntamientos de esta franja de población aparece la PC en el cartapacio municipal, aunque sólo la mitad de manera específica, en cambio, a nivel de organigrama la mayor parte (67,6%) esta área esta compartida con otros ámbitos. Hay 4,5 técnicos de media, de los cuales sólo el 1,9 con dedicación exclusiva a ésta materia.
- El 75,7% la participación ciudadana está regulada en el ROM y la mitad disponen de reglamento. Lo que está más regulado son los consejos sectoriales, seguido de la participación en los plenos y las audiencias públicas. Lo que menos, los distritos y las memorias participativas. La inmensa mayoría (94,6%) dispone de consejos sectoriales y casi la mitad (45,9) de territoriales.
- En general en las dos últimas legislaturas se han realizado muchos proyectos con participación ciudadana, destacando las agendas 21, los planes de igualdad y los planes de juventud. El mecanismo más empleado han sido las audiencias públicas y los foros ciudadanos.
- El 89,2% dispone de registro específico de asociaciones el 100% tienen una relación directa e intensa con ellas y un 78,4% además, gestionan servicios y equipamientos.

MUCHAS GRACIAS!!!

FRANCESC OSAN

*Coordinador de Proyectos
OA Flor de Maig
Diputación de Barcelona*

e-mail: osant@diba.es