

EVALUACIÓN SATISFACCIÓN PROYECTOS

PLANES DE BARRIO

AÑO 2016



iMADRID!



Plan de barrio:

**POZO-ENTREVIAS / PUENTE
VALLECAS**



Evaluación de la Satisfacción Proyectos Planes de Barrio año 2016

Informe del Plan de Barrio: POZO-ENTREVIAS / PUENTE VALLECAS

Área de gobierno de Coordinación Territorial y Asociaciones
C/ Montalbán,1. 28014. Madrid

- **Análisis global de los resultados de las actuaciones realizadas en el plan de barrio POZO-ENTREVIAS / PUENTE VALLECAS**
- Actuaciones realizadas en el Plan de Barrio **6**
- **Análisis general de las actividades desarrolladas en el plan de barrio POZO-ENTREVIAS / PUENTE VALLECAS**
- Actividades realizadas por las Asociaciones de Vecinos **8**

POZO-ENTREVIAS

| | |
|--|-------------------------|
| ASOCIACIÓN DE VECINOS POZO TIO RAIMUNDO | 52 cuestionarios |
| AV4.1 DIVERSIÓN Y EDUCACIÓN EN EL POZO VII | 52 cuestionarios |
| <i>AV4.1.1 Apoyo escolar primaria y secundaria</i> | <i>26 cuestionarios</i> |
| <i>AV4.1.2 Actividades de ocio y tiempo libre y deportivas</i> | <i>26 cuestionarios</i> |
| ASOCIACIÓN DE VECINOS LA VIÑA | 30 cuestionarios |
| AV5.1 JORNADAS CULTURALES Y DEPORTIVAS - CAMPAMENTO DE VERANO | 30 cuestionarios |
| ASOCIACIÓN DE VECINOS LA PAZ | 38 cuestionarios |
| AV6.1 CONECTADOS | 20 cuestionarios |
| AV6.2 ESTIMULACIÓN COGNITIVA | 18 cuestionarios |

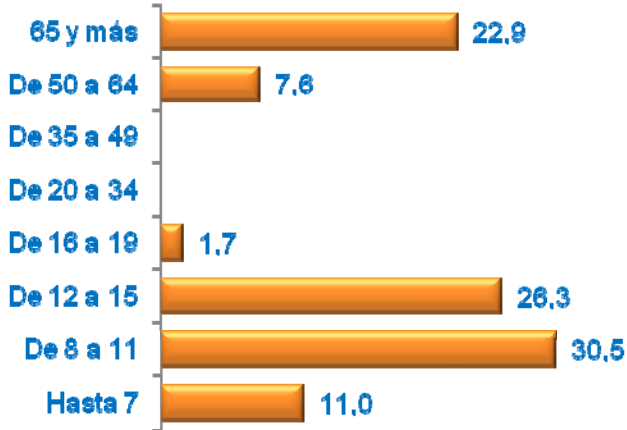


ANÁLISIS GLOBAL
de las Actuaciones realizadas
en el Plan de Barrio
POZO-ENTREVIAS / PUENTE VALLECAS

POZO-ENTREVISTAS / PUENTE VALLECAS

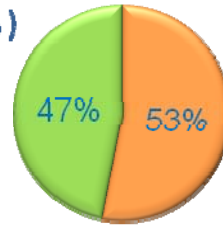
Cuestionarios: 120

Edad (%)



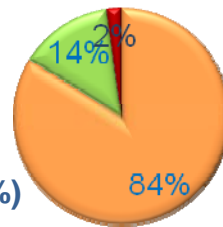
Media Edad: 28,59

Sexo (%)



■ Hombre ■ Mujer

Nacionalidad (%)



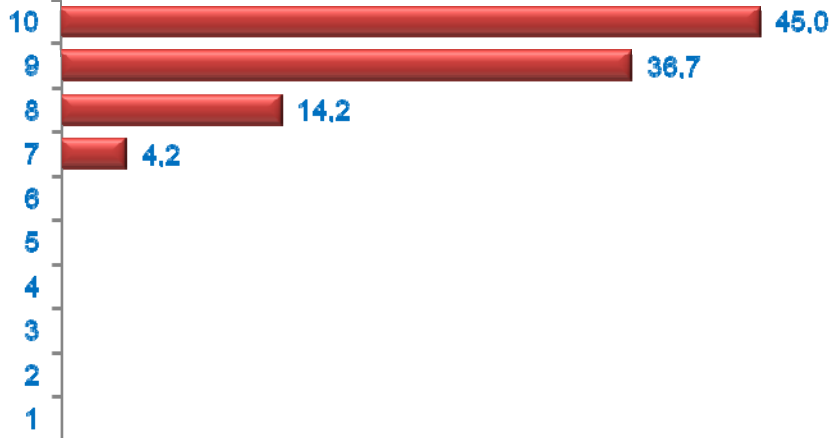
■ Española ■ Extranjera ■ Doble

Formación (%)

De la persona que cumplimenta el formulario

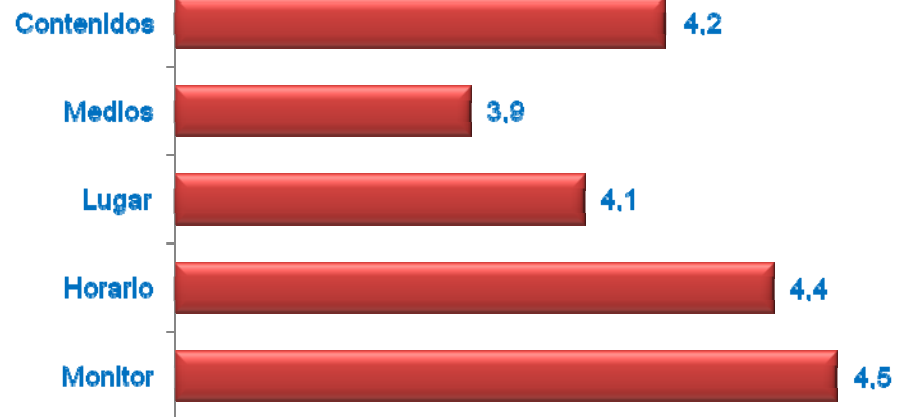


Grado de Satisfacción (%)



Media Satisfacción: 9,22

Mejoras necesarias(media)



Muy necesario

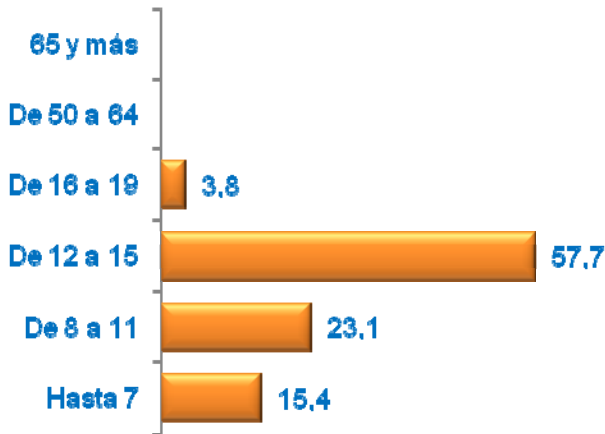


Nada necesario



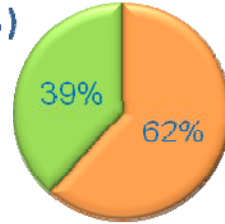
ANÁLISIS GENERAL
de las Actividades Desarrolladas
en el Plan de Barrio
POZO-ENTREVIAS / PUENTE VALLECAS

Edad (%)



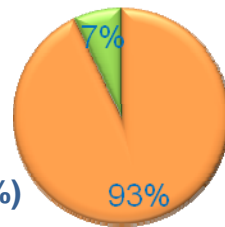
Media Edad: 11,50

Sexo (%)



■ Hombre ■ Mujer

Nacionalidad (%)



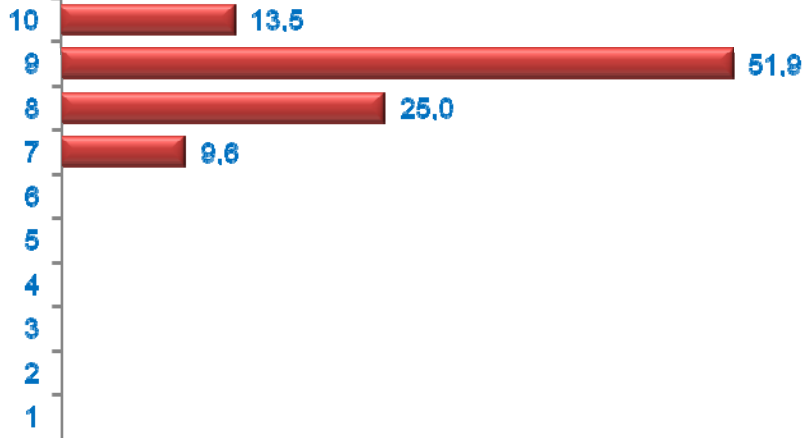
■ Española ■ Extranjera ■ Doble

Formación (%)

De la persona que cumplimenta el formulario

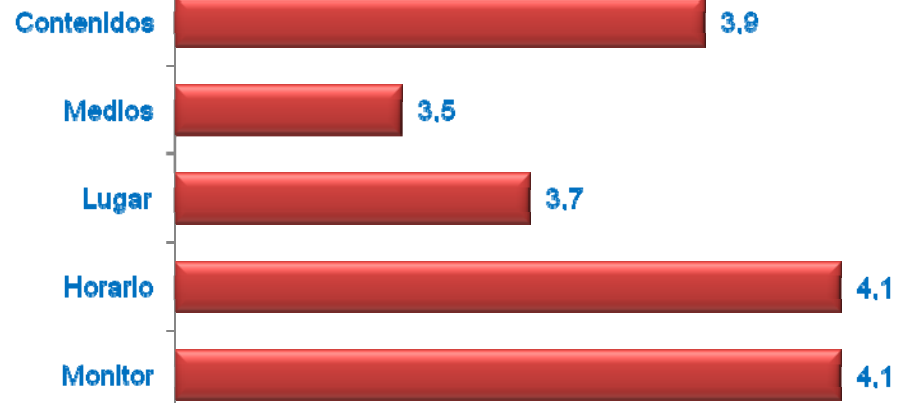


Grado de Satisfacción (%)



Media Satisfacción: 8,69

Mejoras necesarias (media)



Muy necesario

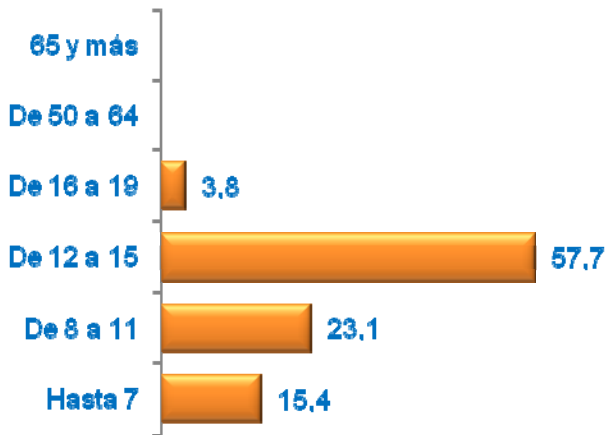


Nada necesario

DIVERSIÓN Y EDUCACIÓN EN EL POZO VII

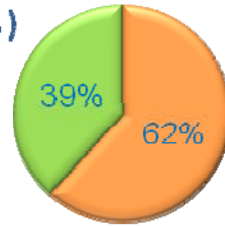
Cuestionarios: 52

Edad (%)



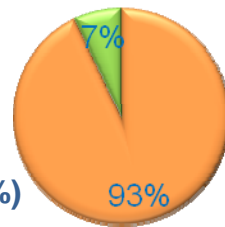
Media Edad: 11,50

Sexo (%)



■ Hombre ■ Mujer

Nacionalidad (%)



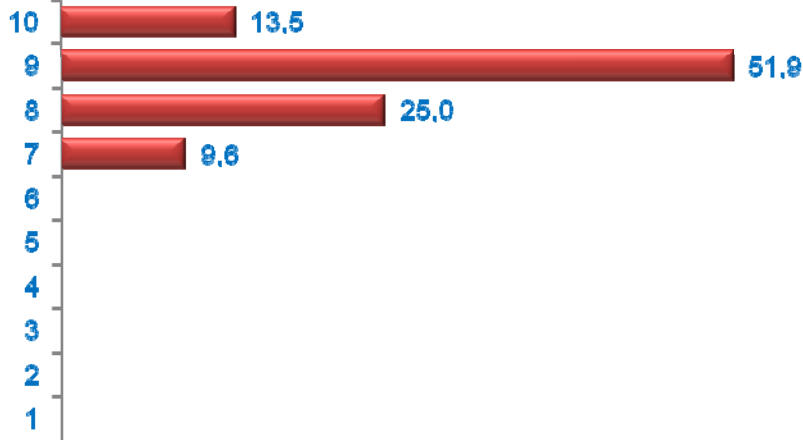
■ Española ■ Extranjera ■ Doble

Formación (%)

De la persona que cumplimenta el formulario

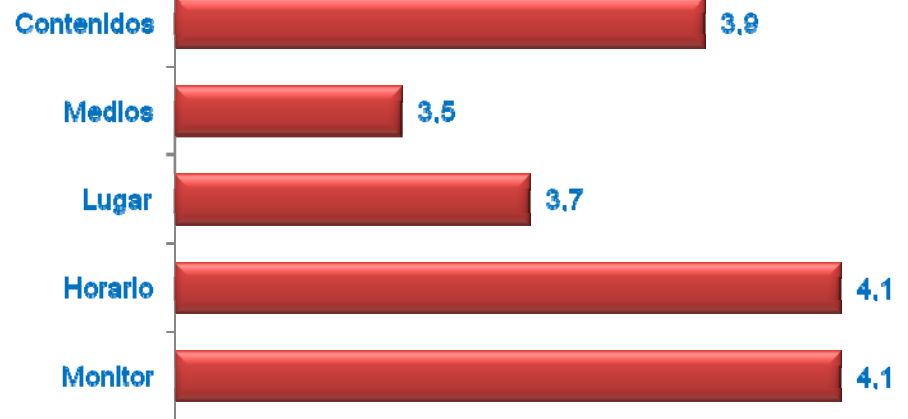


Grado de Satisfacción (%)



Media Satisfacción: 8,69

Mejoras necesarias (media)



Muy necesario

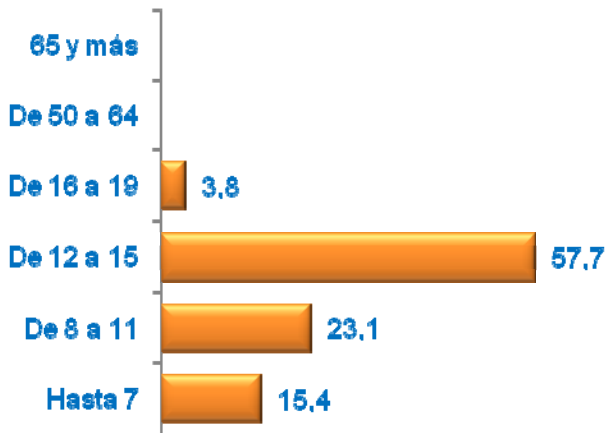


Nada necesario

APOYO ESCOLAR PRIMARIA Y SECUNDARIA

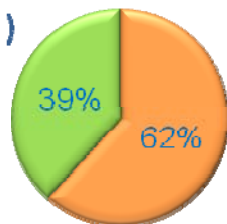
Cuestionarios: 26

Edad (%)



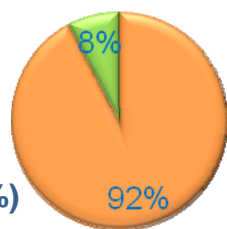
Media Edad: 11,50

Sexo (%)



■ Hombre ■ Mujer

Nacionalidad (%)



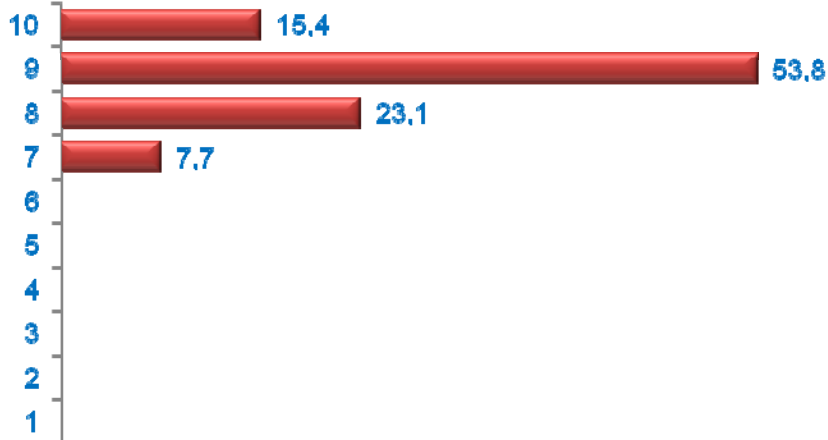
■ Española ■ Extranjera ■ Doble

Formación (%)

De la persona que cumplimenta el formulario

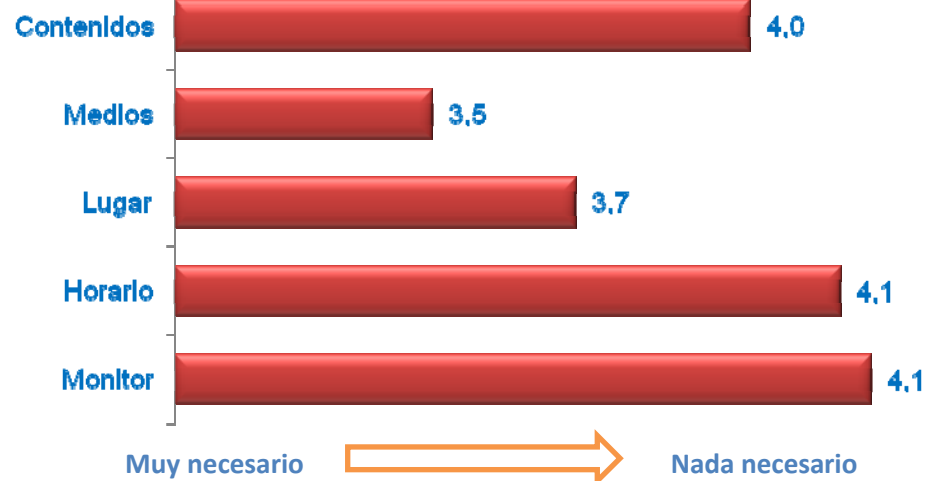


Grado de Satisfacción (%)



Media Satisfacción: 8,77

Mejoras necesarias (media)



Muy necesario

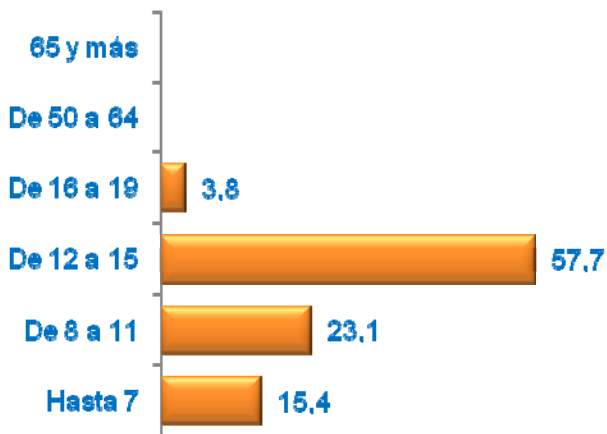


Nada necesario

ACTIVIDADES DE OCIO Y TIEMPO LIBRE Y DEPORTIVAS

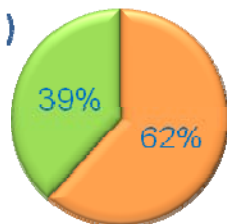
Cuestionarios: 26

Edad (%)



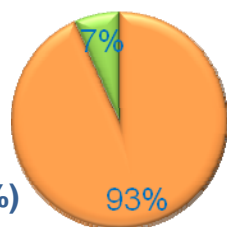
Media Edad: 11,50

Sexo (%)



■ Hombre ■ Mujer

Nacionalidad (%)



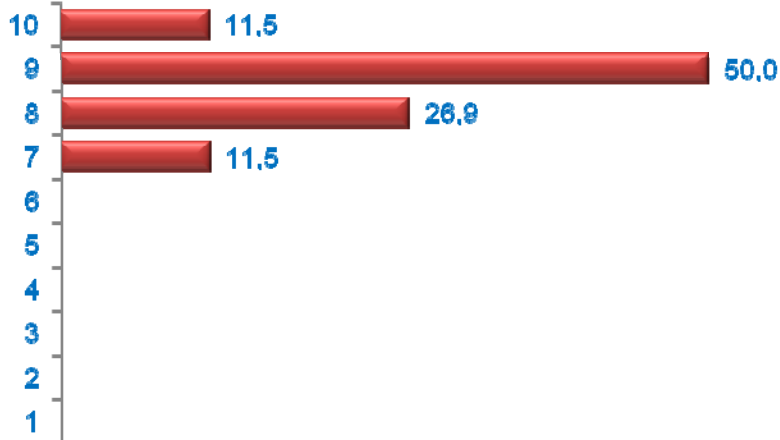
■ Española ■ Extranjera ■ Doble

Formación (%)

De la persona que cumplimenta el formulario

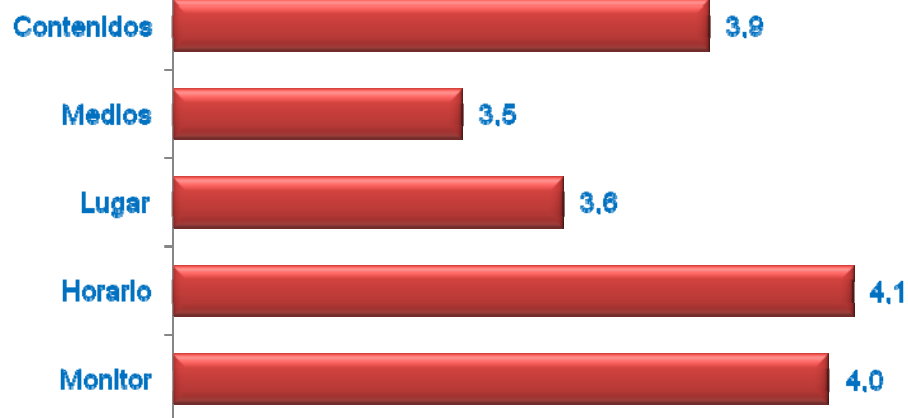


Grado de Satisfacción (%)



Media Satisfacción: 8,62

Mejoras necesarias (media)

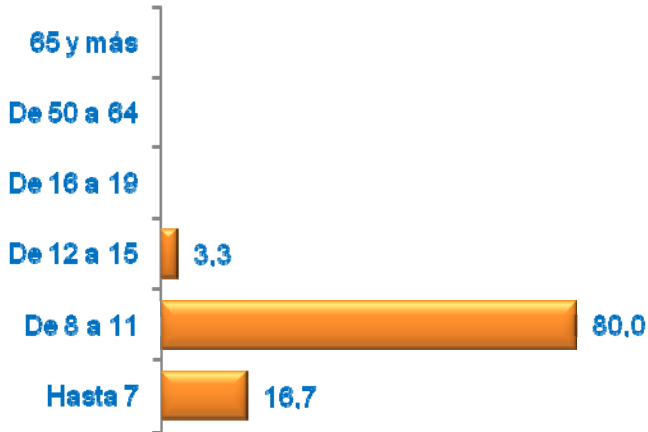


Muy necesario



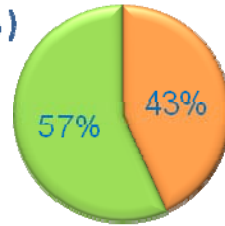
Nada necesario

Edad (%)



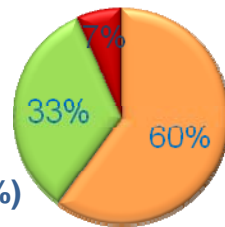
Media Edad: 8,87

Sexo (%)



■ Hombre ■ Mujer

Nacionalidad (%)



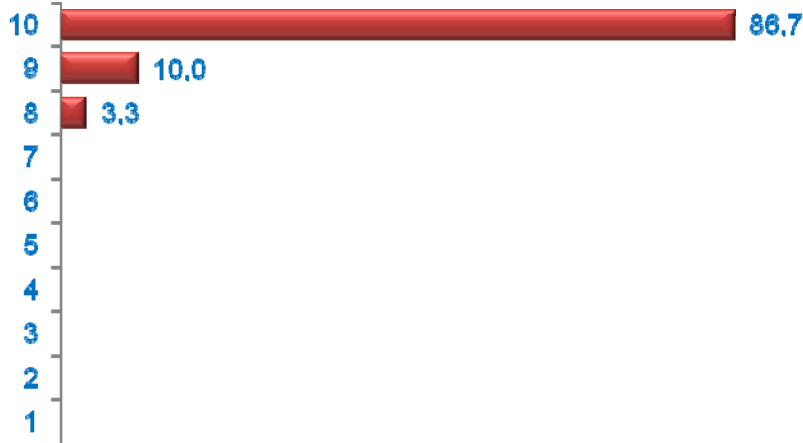
■ Española ■ Extranjera ■ Doble

Formación (%)

De la persona que cumplimenta el formulario

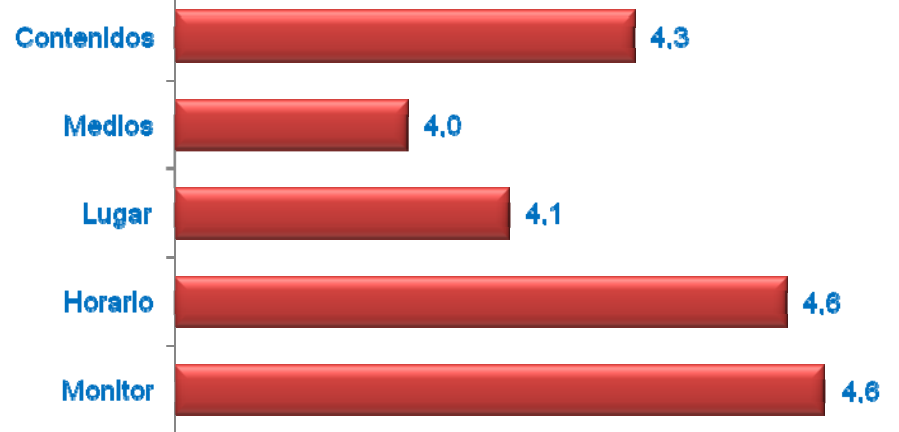


Grado de Satisfacción (%)



Media Satisfacción: 9,83

Mejoras necesarias (media)



Muy necesario

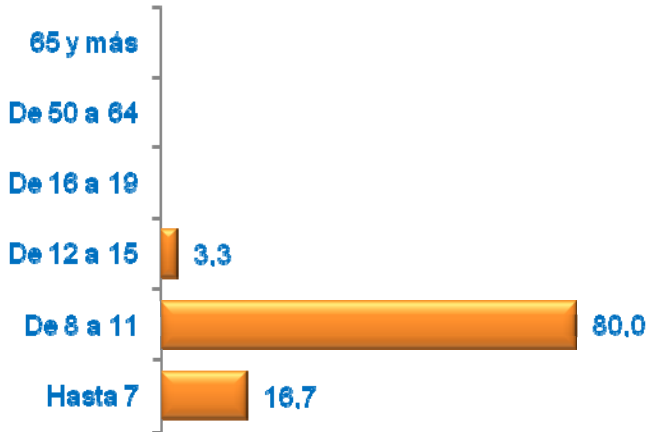


Nada necesario

JORNADAS CULTURALES Y DEPORTIVAS - CAMPAMENTO DE VERANO

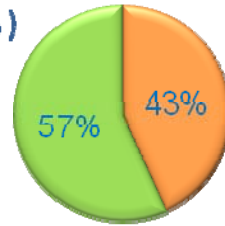
Cuestionarios: 30

Edad (%)



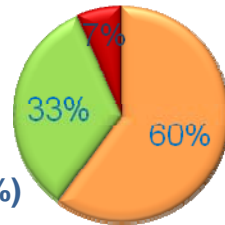
Media Edad: 8,87

Sexo (%)



■ Hombre ■ Mujer

Nacionalidad (%)



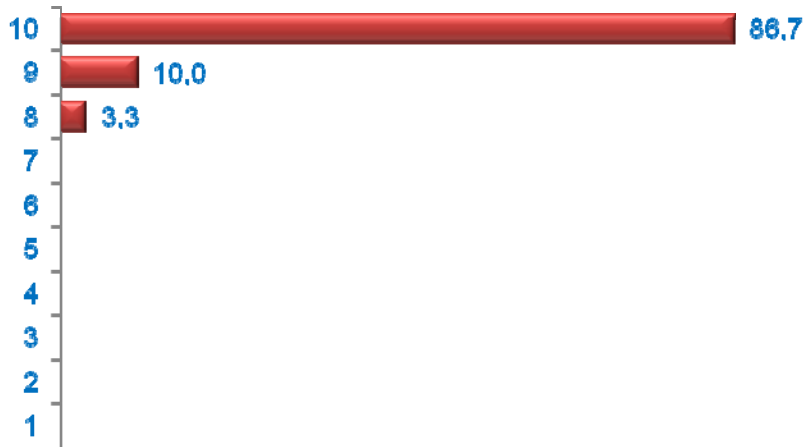
■ Española ■ Extranjera ■ Doble

Formación (%)

De la persona que cumplimenta el formulario

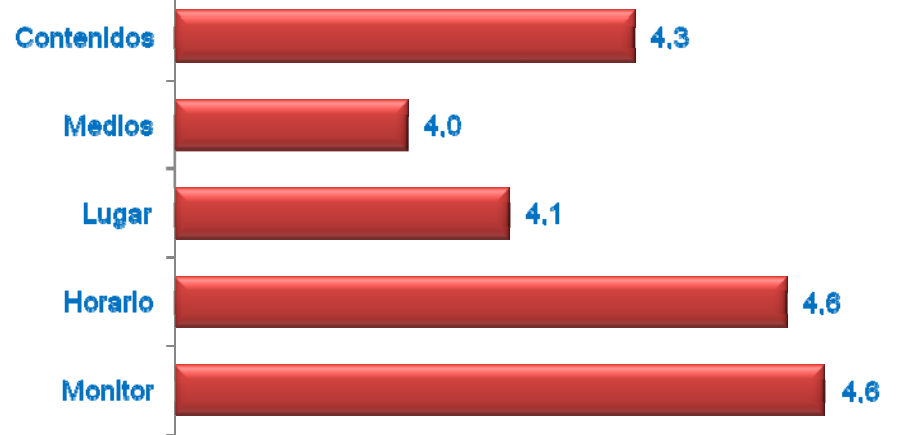


Grado de Satisfacción (%)



Media Satisfacción: 9,83

Mejoras necesarias (media)

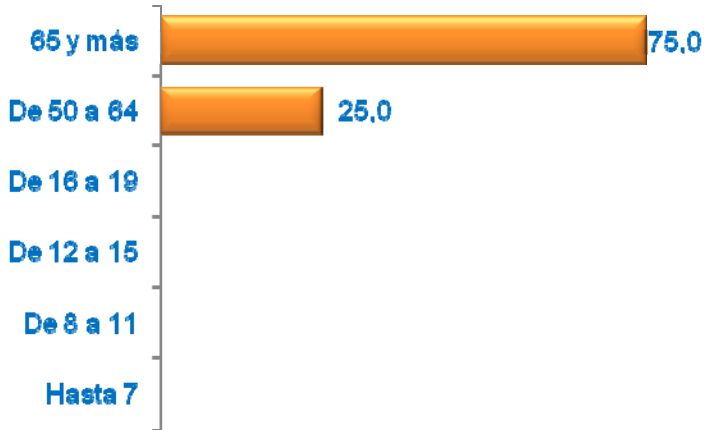


Muy necesario



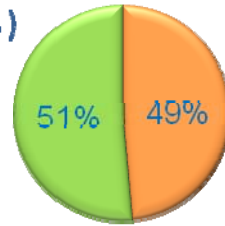
Nada necesario

Edad (%)



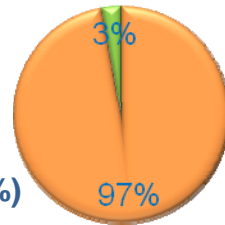
Media Edad: 69,72

Sexo (%)



■ Hombre ■ Mujer

Nacionalidad (%)



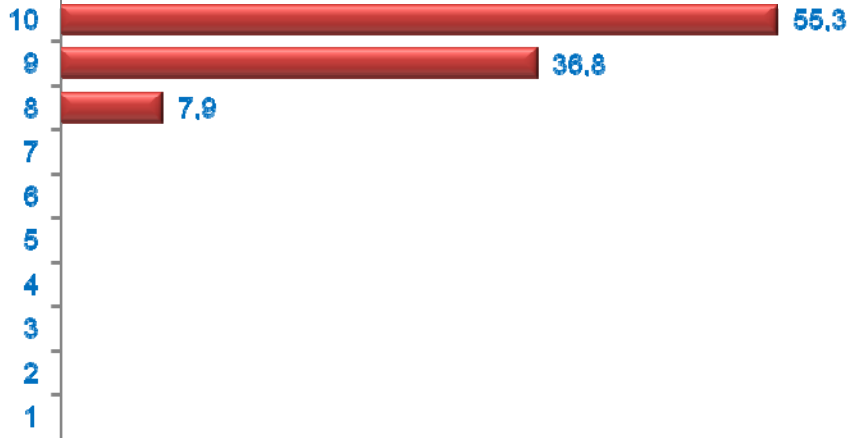
■ Española ■ Extranjera ■ Doble

Formación (%)

De la persona que cumplimenta el formulario

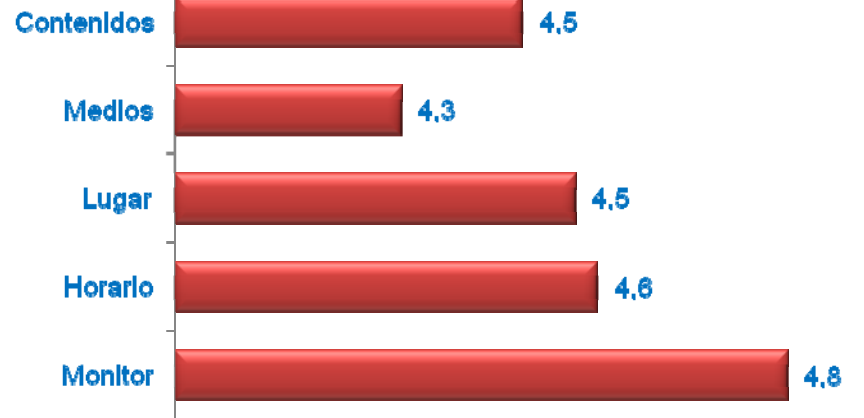


Grado de Satisfacción (%)



Media Satisfacción: 9,47

Mejoras necesarias (media)



Muy necesario

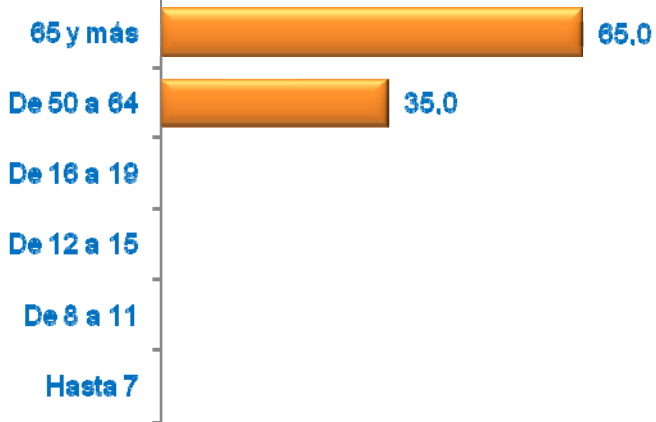


Nada necesario

CONECTADOS

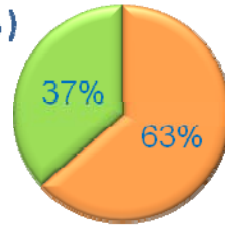
Cuestionarios: 20

Edad (%)



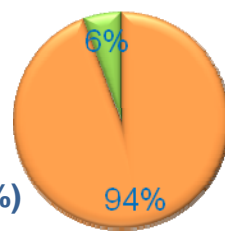
Media Edad: 67,55

Sexo (%)



■ Hombre ■ Mujer

Nacionalidad (%)



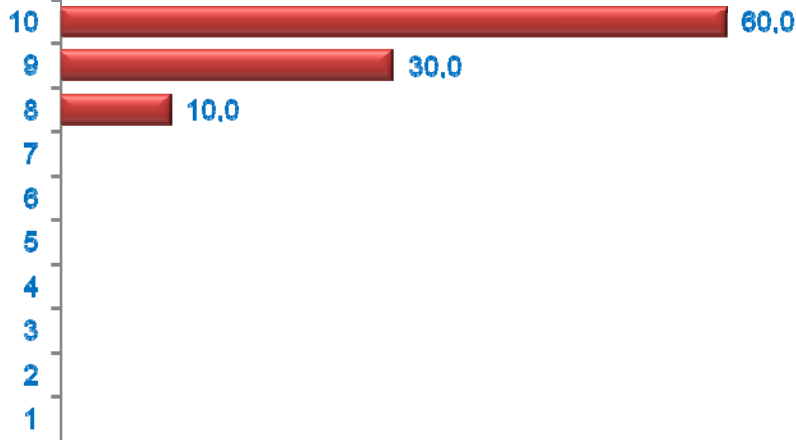
■ Española ■ Extranjera ■ Doble

Formación (%)

De la persona que cumplimenta el formulario

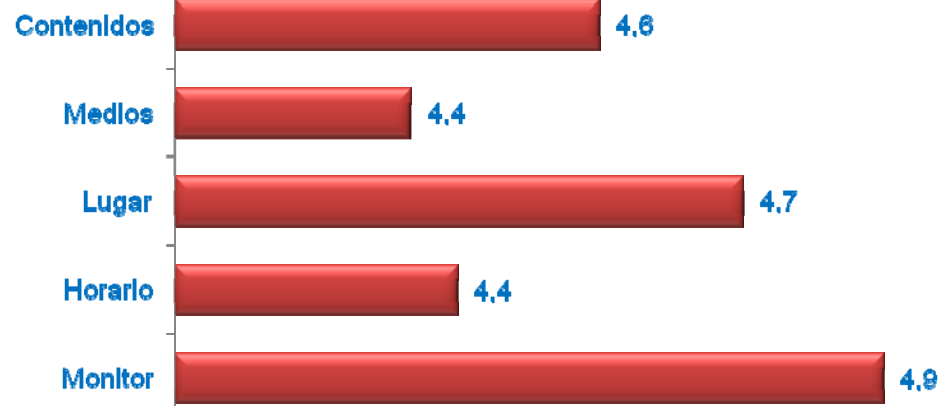


Grado de Satisfacción (%)



Media Satisfacción: 9,50

Mejoras necesarias (media)



Muy necesario

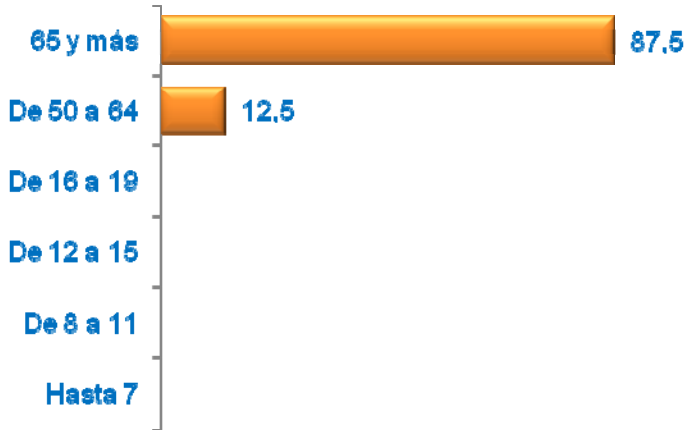


Nada necesario

ESTIMULACIÓN COGNITIVA

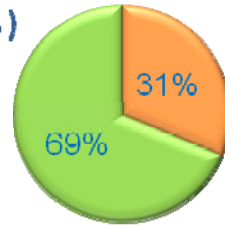
Cuestionarios: 18

Edad (%)



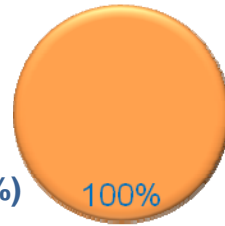
Media Edad: 72,44

Sexo (%)



■ Hombre ■ Mujer

Nacionalidad (%)



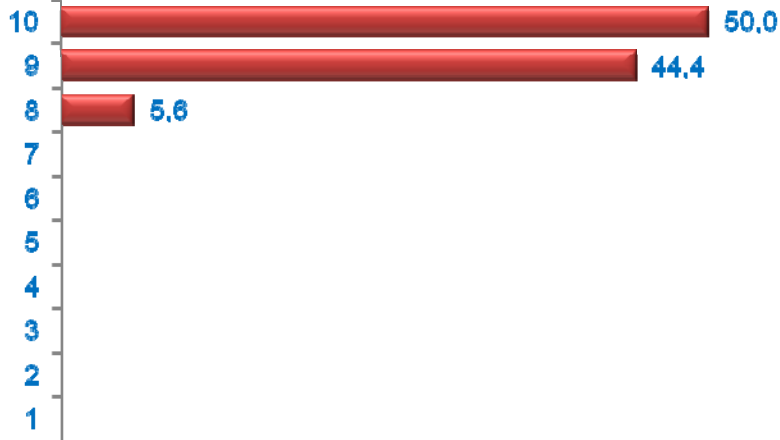
■ Española ■ Extranjera ■ Doble

Formación (%)

De la persona que cumplimenta el formulario

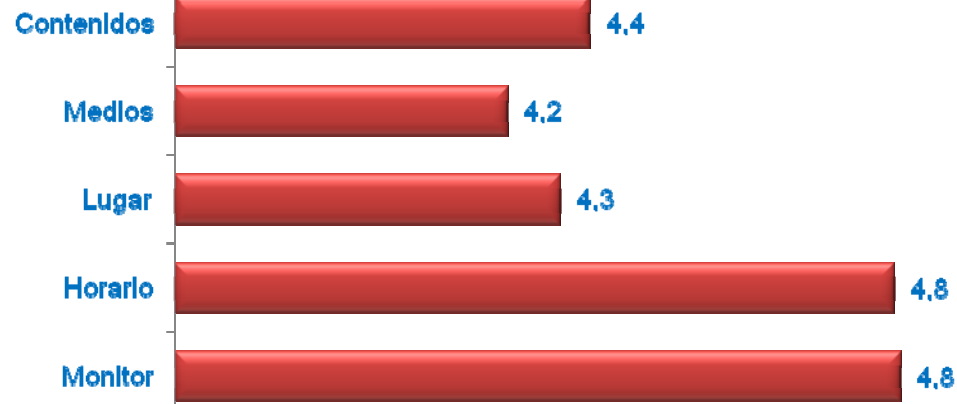


Grado de Satisfacción (%)



Media Satisfacción: 9,44

Mejoras necesarias (media)



Muy necesario



Nada necesario