

EVALUACIÓN SATISFACCIÓN PROYECTOS

PLANES DE BARRIO

AÑO 2016



**Plan de barrio:
SAN FERMÍN / USERA**



Evaluación de la Satisfacción Proyectos Planes de Barrio año 2016

Informe del Plan de Barrio: SAN FERMÍN / USERA

Área de gobierno de Coordinación Territorial y Asociaciones
C/ Montalbán,1. 28014. Madrid

- **Análisis global de los resultados de las actuaciones realizadas en el plan de barrio SAN FERMÍN / USERA**
- Actuaciones realizadas en el Plan de Barrio **6**
- **Análisis general de las actividades desarrolladas en el plan de barrio SAN FERMÍN / USERA**
- Actividades realizadas por las Asociaciones de Vecinos **8**

SAN FERMÍN

ASOCIACIÓN DE VECINOS LA BARRIADA DE SAN FERMÍN
AV35 DEPORTE EN EL BARRIO

70 cuestionarios

70 cuestionarios



iMADRID!

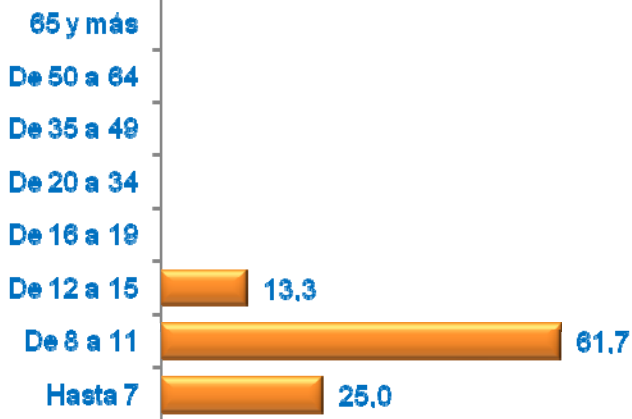


ANÁLISIS GLOBAL
de las Actuaciones realizadas
en el Plan de Barrio
SAN FERMÍN / USERA

SAN FERMÍN / USERA

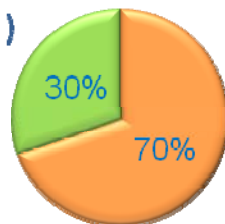
Cuestionarios: 70

Edad (%)



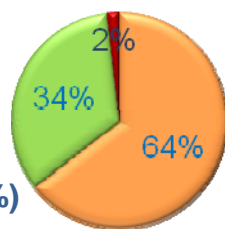
Media Edad: 8,97

Sexo (%)



■ Hombre ■ Mujer

Nacionalidad (%)



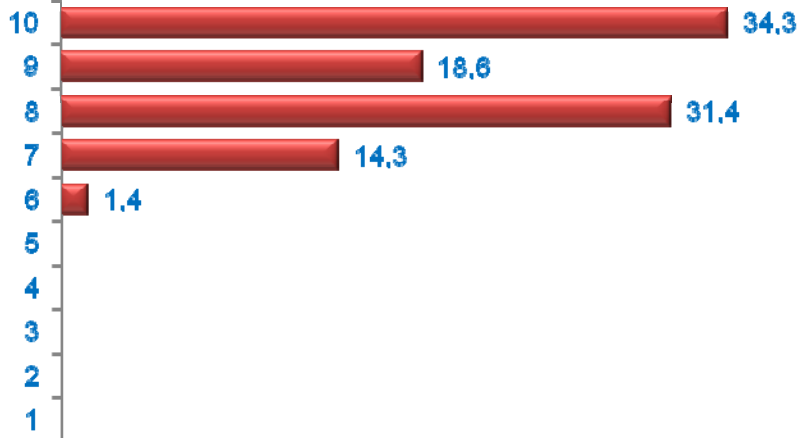
■ Española ■ Extranjera ■ Doble

Formación (%)

De la persona que cumplimenta el formulario

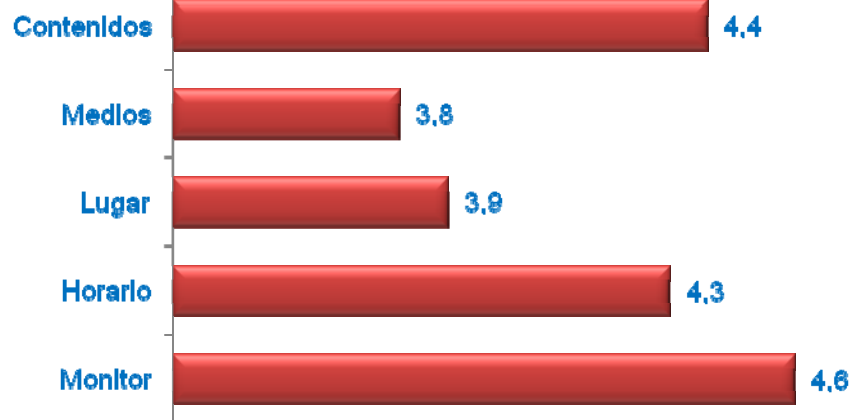


Grado de Satisfacción (%)



Media Satisfacción: 8,70

Mejoras necesarias(media)



Muy necesario



Nada necesario

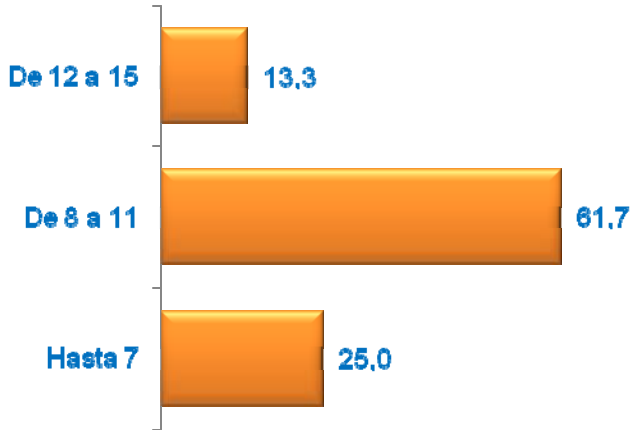


ANÁLISIS GENERAL **de las Actividades Desarrolladas** **en el Plan de Barrio** **SAN FERMÍN / USERA**

A.V. LA BARRIADA DE SAN FERMÍN

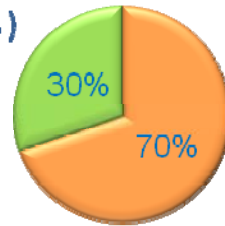
Cuestionarios: 70

Edad (%)



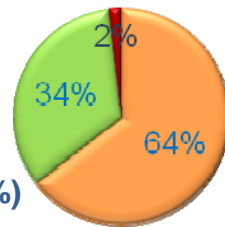
Media Edad: 8,97

Sexo (%)



■ Hombre ■ Mujer

Nacionalidad (%)



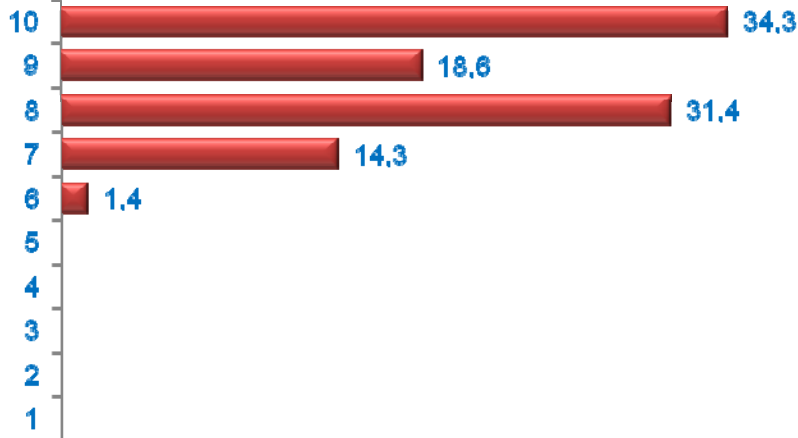
■ Española ■ Extranjera ■ Doble

Formación (%)

De la persona que cumplimenta el formulario

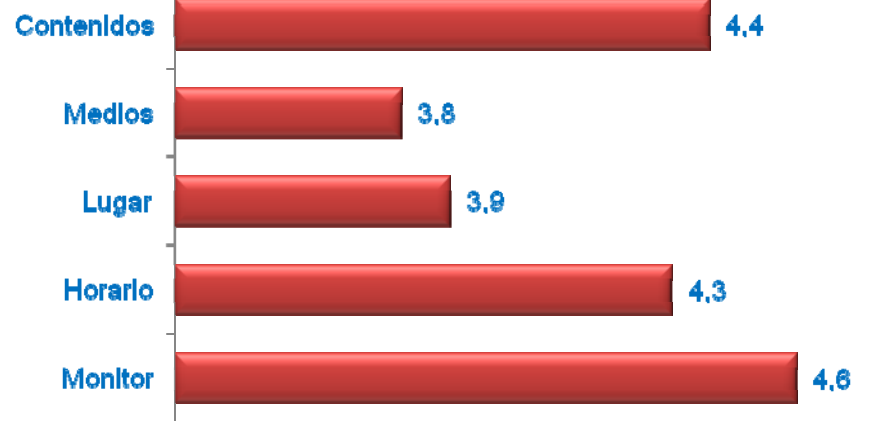


Grado de Satisfacción (%)



Media Satisfacción: 8,70

Mejoras necesarias (media)



Muy necesario

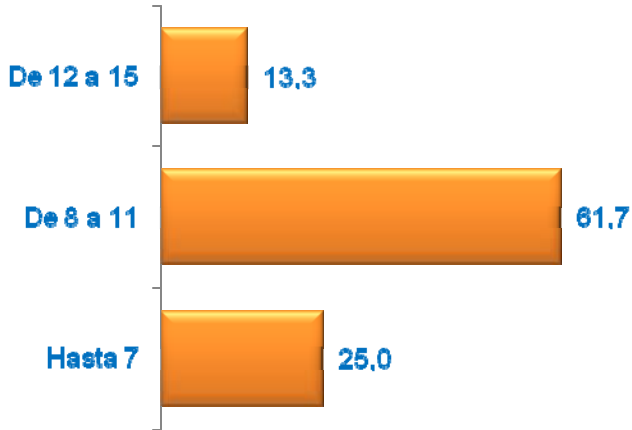


Nada necesario

DEPORTE EN EL BARRIO

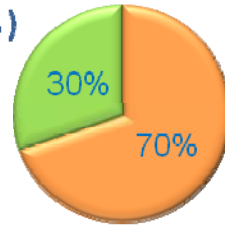
Cuestionarios: 70

Edad (%)



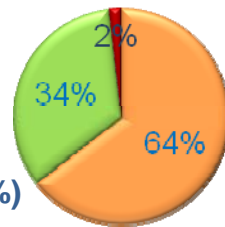
Media Edad: 8,97

Sexo (%)



■ Hombre ■ Mujer

Nacionalidad (%)



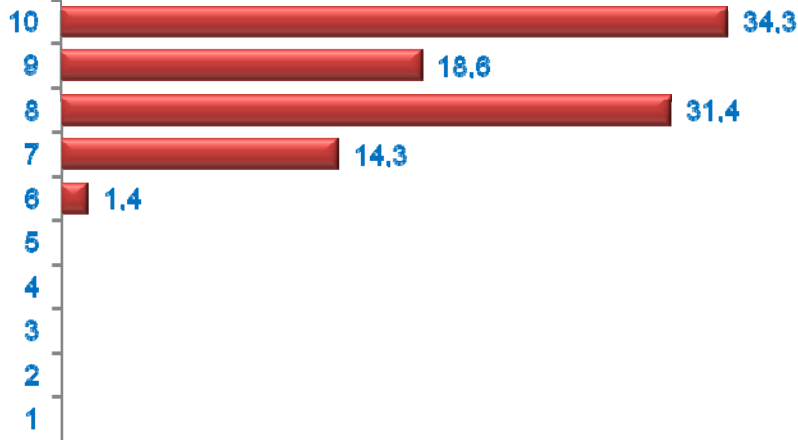
■ Española ■ Extranjera ■ Doble

Formación (%)

De la persona que cumplimenta el formulario

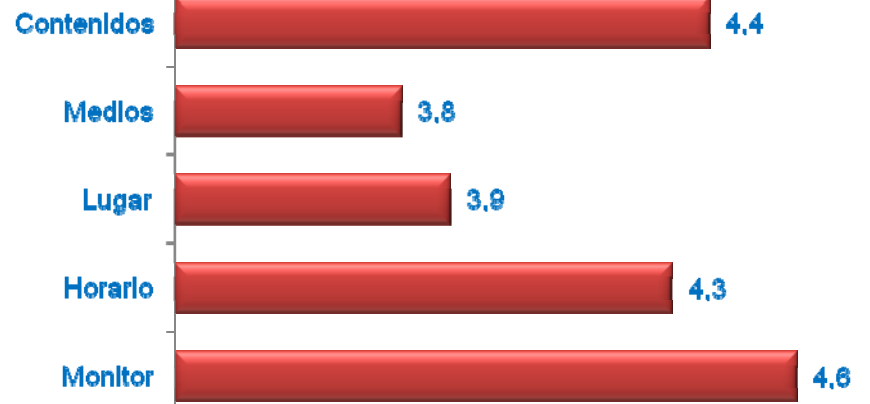


Grado de Satisfacción (%)



Media Satisfacción: 8,70

Mejoras necesarias (media)



Muy necesario



Nada necesario