

# EVALUACIÓN SATISFACCIÓN PROYECTOS

PLANES DE BARRIO

AÑO 2016



*j*MADRID!



Plan de barrio:

**SAN CRISTOBAL / VILLAVERDE**



Evaluación de la Satisfacción Proyectos Planes de Barrio año 2016

Informe del Plan de Barrio: SAN CRISTOBAL / VILLAVERDE

Área de gobierno de Coordinación Territorial y Asociaciones  
C/ Montalbán,1. 28014. Madrid

- **Análisis global de los resultados de las actuaciones realizadas en el plan de barrio SAN CRISTOBAL / VILLAVERDE**
- Actuaciones realizadas en el Plan de Barrio **6**
- **Análisis general de las actividades desarrolladas en el plan de barrio SAN CRISTOBAL / VILLAVERDE**
- Actividades realizadas por las Asociaciones de Vecinos **8**

## SAN CRISTOBAL

**ASOCIACIÓN DE VECINOS LA UNIDAD DE SAN CRISTOBAL DE LOS ÁNGELES**

**90 cuestionarios**

**AV10.1 CAMPAMENTOS DE VERANO 2016**

90 cuestionarios

*AV10.1.1 Campamento de verano turno 1*

24 cuestionarios

*AV10.1.2 Campamento de verano turno 2*

22 cuestionarios

*AV10.1.3 Campamento de verano turno 3*

22 cuestionarios

*AV10.1.4 Campamento de verano turno 4*

22 cuestionarios



**iMADRID!**

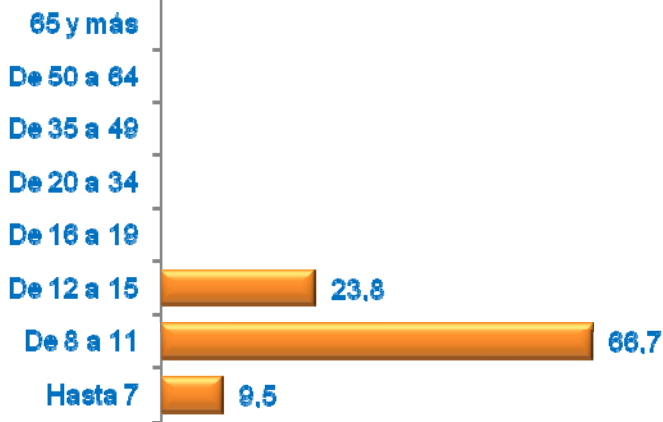


**ANÁLISIS GLOBAL**  
**de las Actuaciones realizadas**  
**en el Plan de Barrio**  
**SAN CRISTOBAL / VILLAVERDE**

# SAN CRISTOBAL / VILLAVERDE

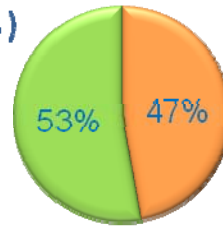
Cuestionarios: 90

Edad (%)



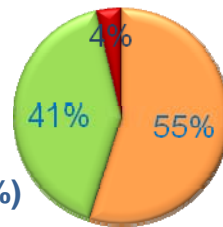
Media Edad: 9,98

Sexo (%)



■ Hombre ■ Mujer

Nacionalidad (%)



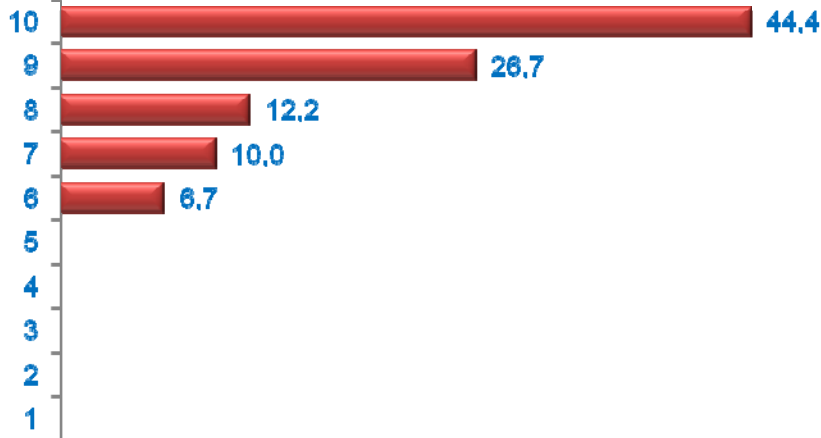
■ Española ■ Extranjera ■ Doble

Formación (%)

De la persona que cumplimenta el formulario

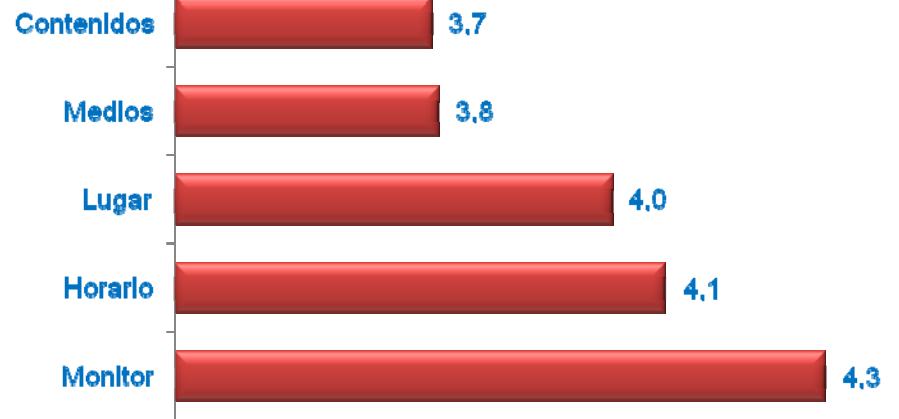


Grado de Satisfacción (%)



Media Satisfacción: 8,92

Mejoras necesarias(media)



Muy necesario



Nada necesario

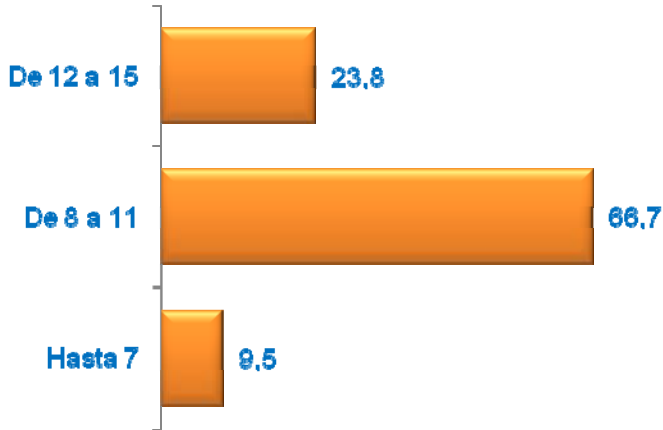


# **ANÁLISIS GENERAL** **de las Actividades Desarrolladas** **en el Plan de Barrio** **SAN CRISTOBAL / VILLVERDE**

# A.V. LA UNIDAD DE SAN CRISTOBAL DE LOS ÁNGELES

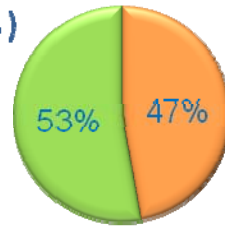
Cuestionarios: 90

Edad (%)



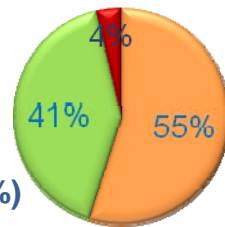
Media Edad: 9,98

Sexo (%)



■ Hombre ■ Mujer

Nacionalidad (%)



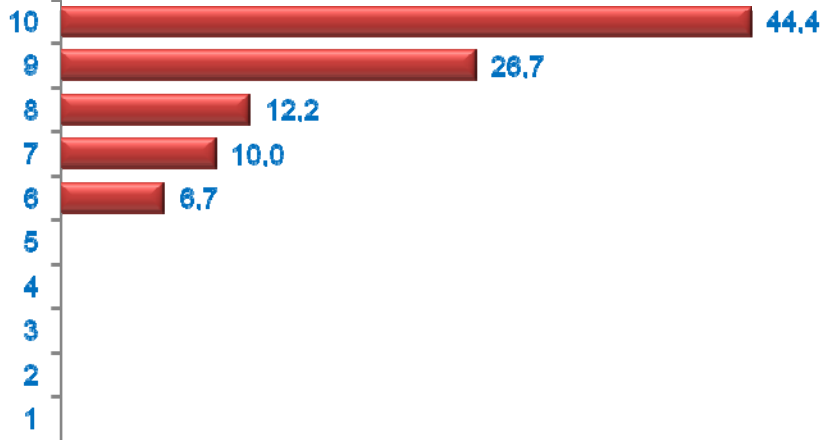
■ Española ■ Extranjera ■ Doble

Formación (%)

De la persona que cumplimenta el formulario

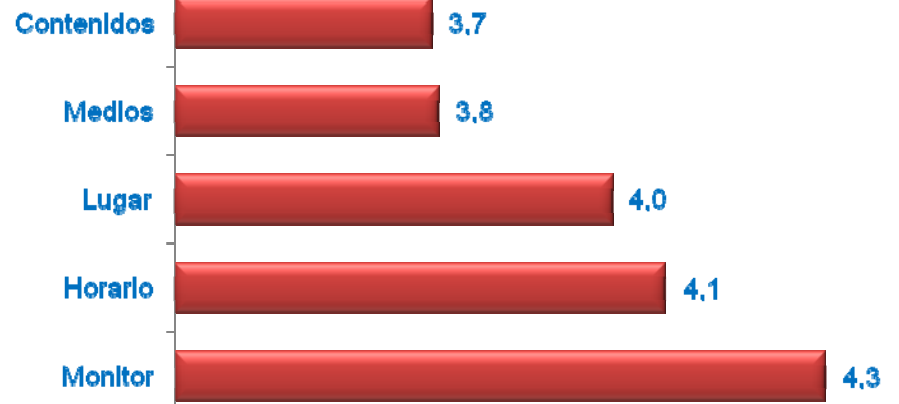


Grado de Satisfacción (%)



Media Satisfacción: 8,92

Mejoras necesarias (media)



Muy necesario



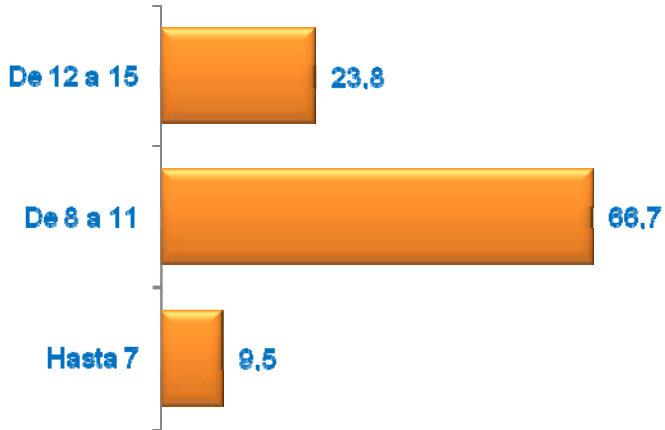
Nada necesario



# CAMPAMENTOS DE VERANO 2016

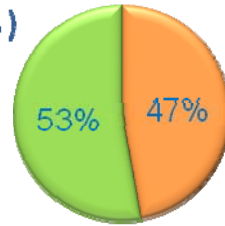
Cuestionarios: 90

## Edad (%)



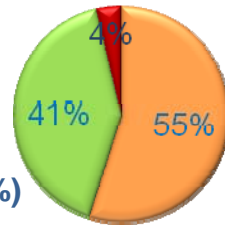
Media Edad: 9,98

## Sexo (%)



■ Hombre ■ Mujer

## Nacionalidad (%)



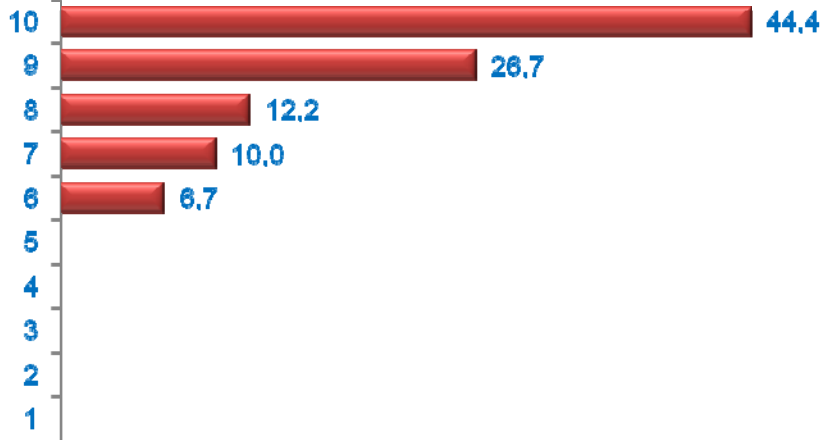
■ Española ■ Extranjera ■ Doble

## Formación (%)

De la persona que cumplimenta el formulario

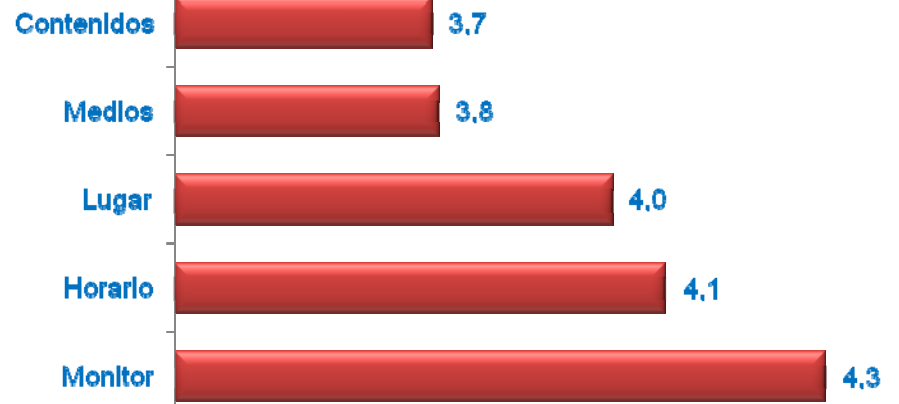


## Grado de Satisfacción (%)



Media Satisfacción: 8,92

## Mejoras necesarias (media)



Muy necesario

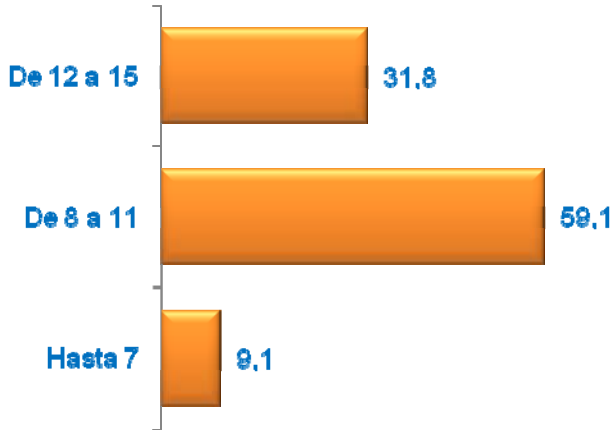


Nada necesario

# CAMPAMENTO DE VERANO TURNO 1

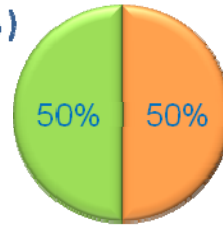
Cuestionarios: 24

Edad (%)



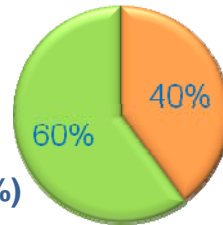
Media Edad: 10,55

Sexo (%)



■ Hombre ■ Mujer

Nacionalidad (%)



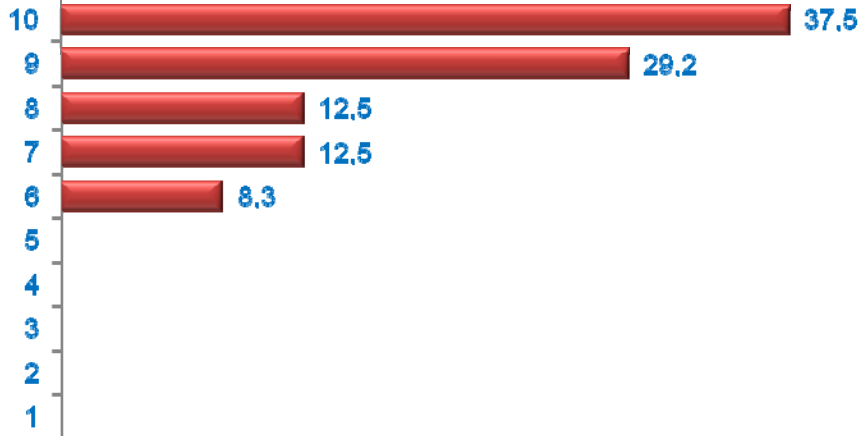
■ Española ■ Extranjera ■ Doble

Formación (%)

De la persona que cumplimenta el formulario

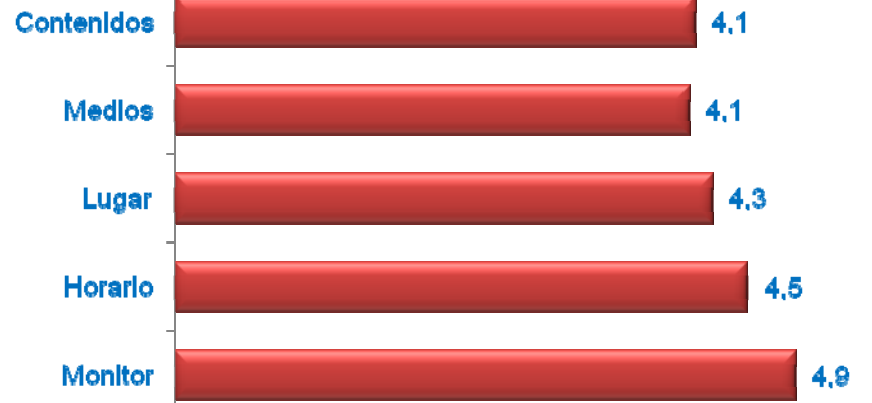


Grado de Satisfacción (%)



Media Satisfacción: 8,75

Mejoras necesarias (media)



Muy necesario

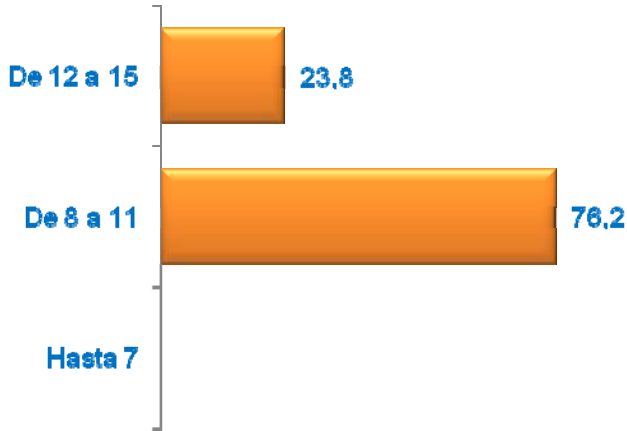


Nada necesario

# CAMPAMENTO DE VERANO TURNO 2

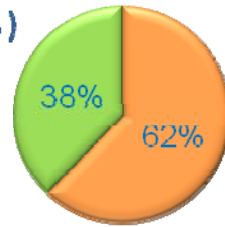
Cuestionarios: 22

Edad (%)



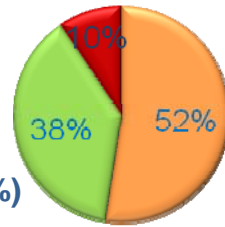
Media Edad: 10,52

Sexo (%)



■ Hombre ■ Mujer

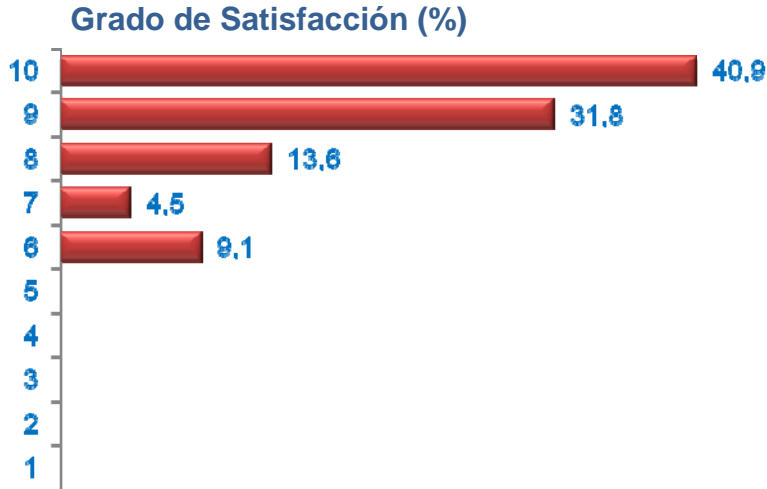
Nacionalidad (%)



■ Española ■ Extranjera ■ Doble

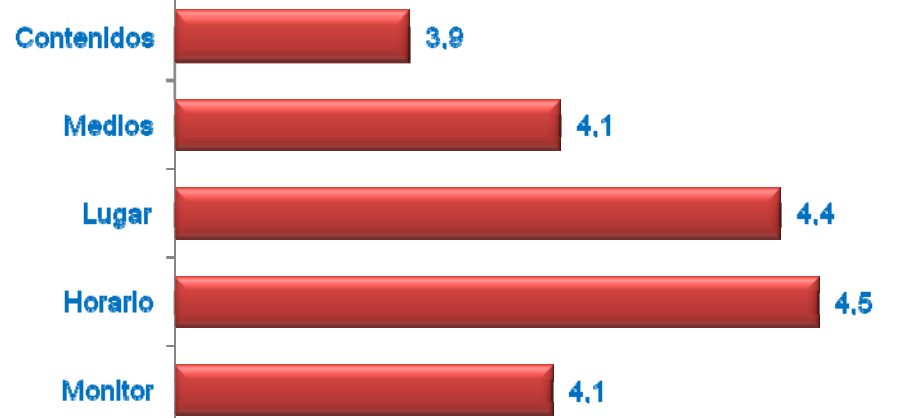
Formación (%)

De la persona que cumplimenta el formulario



Media Satisfacción: 8,91

Mejoras necesarias (media)



Muy necesario

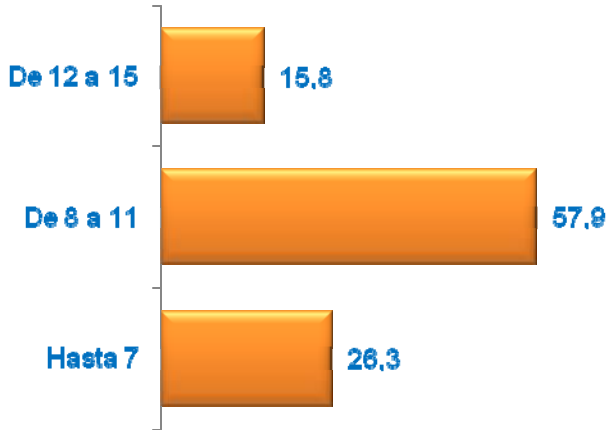


Nada necesario

# CAMPAMENTO DE VERANO TURNO 3

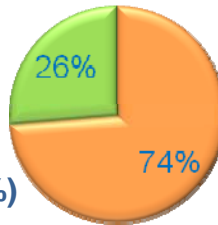
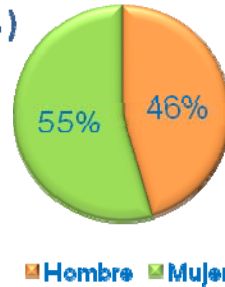
Cuestionarios: 22

## Edad (%)



Media Edad: 8,83

## Sexo (%)



## Nacionalidad (%)

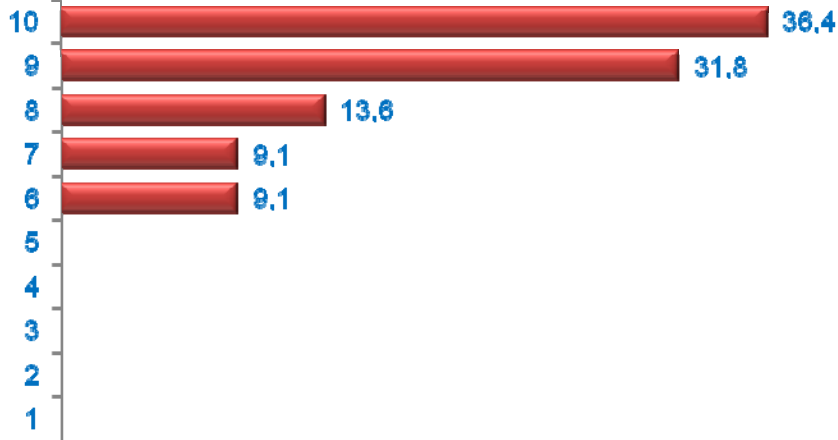
■ Española ■ Extranjera ■ Doble

## Formación (%)

De la persona que cumplimenta el formulario

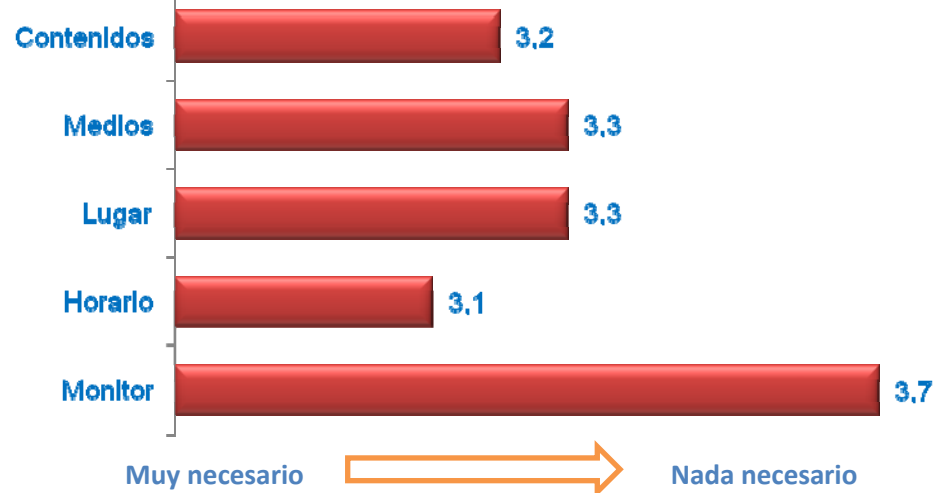


## Grado de Satisfacción (%)



Media Satisfacción: 8,77

## Mejoras necesarias (media)



Muy necesario

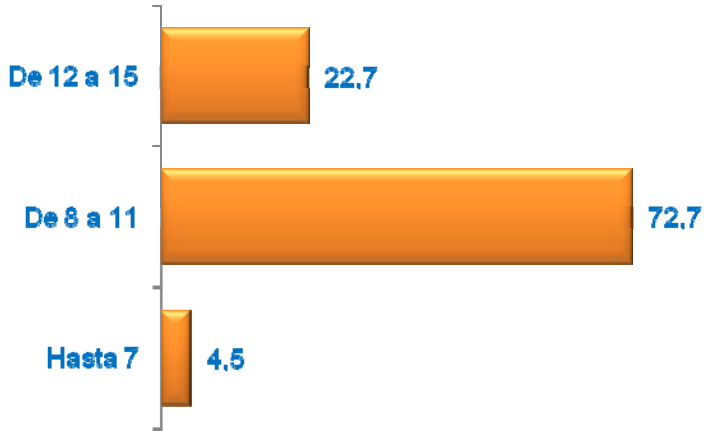


Nada necesario

# CAMPAMENTO DE VERANO TURNO 4

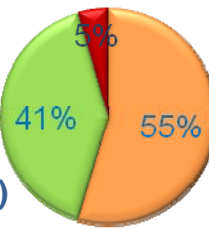
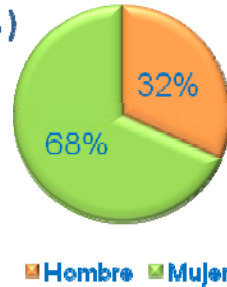
Cuestionarios: 22

Edad (%)



Media Edad: 9,82

Sexo (%)



Nacionalidad (%)

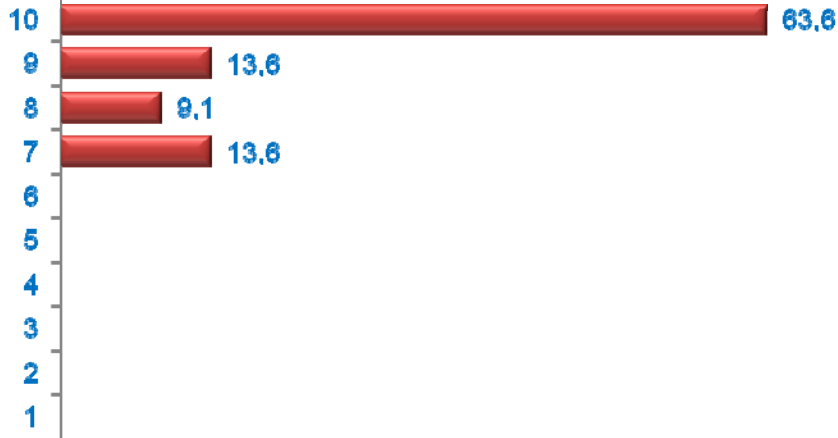
■ Española ■ Extranjera ■ Doble

Formación (%)

De la persona que cumplimenta el formulario

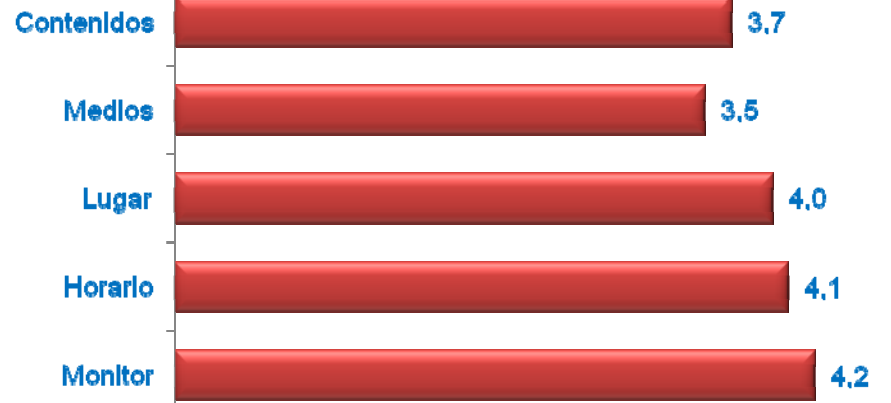


Grado de Satisfacción (%)



Media Satisfacción: 9,27

Mejoras necesarias (media)



Muy necesario



Nada necesario