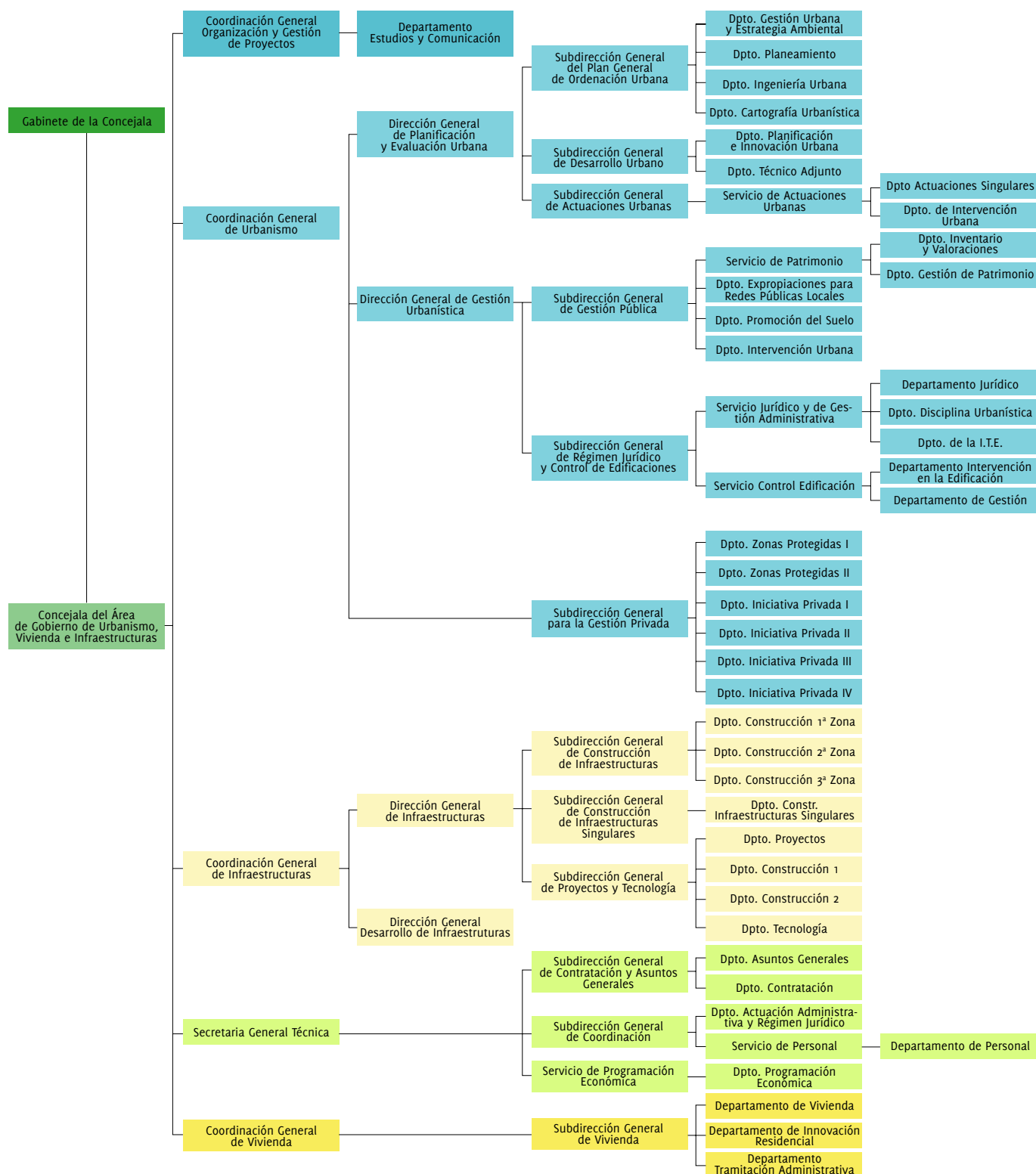


3 Organización del Área de Gobierno de Urbanismo y Vivienda

3.1. Organigrama del Área de Gobierno de Urbanismo y Vivienda

Durante el año 2007 de nuevo aparecen dos períodos determinados por las elecciones municipales celebradas el 27 de mayo de 2007. Estos son:

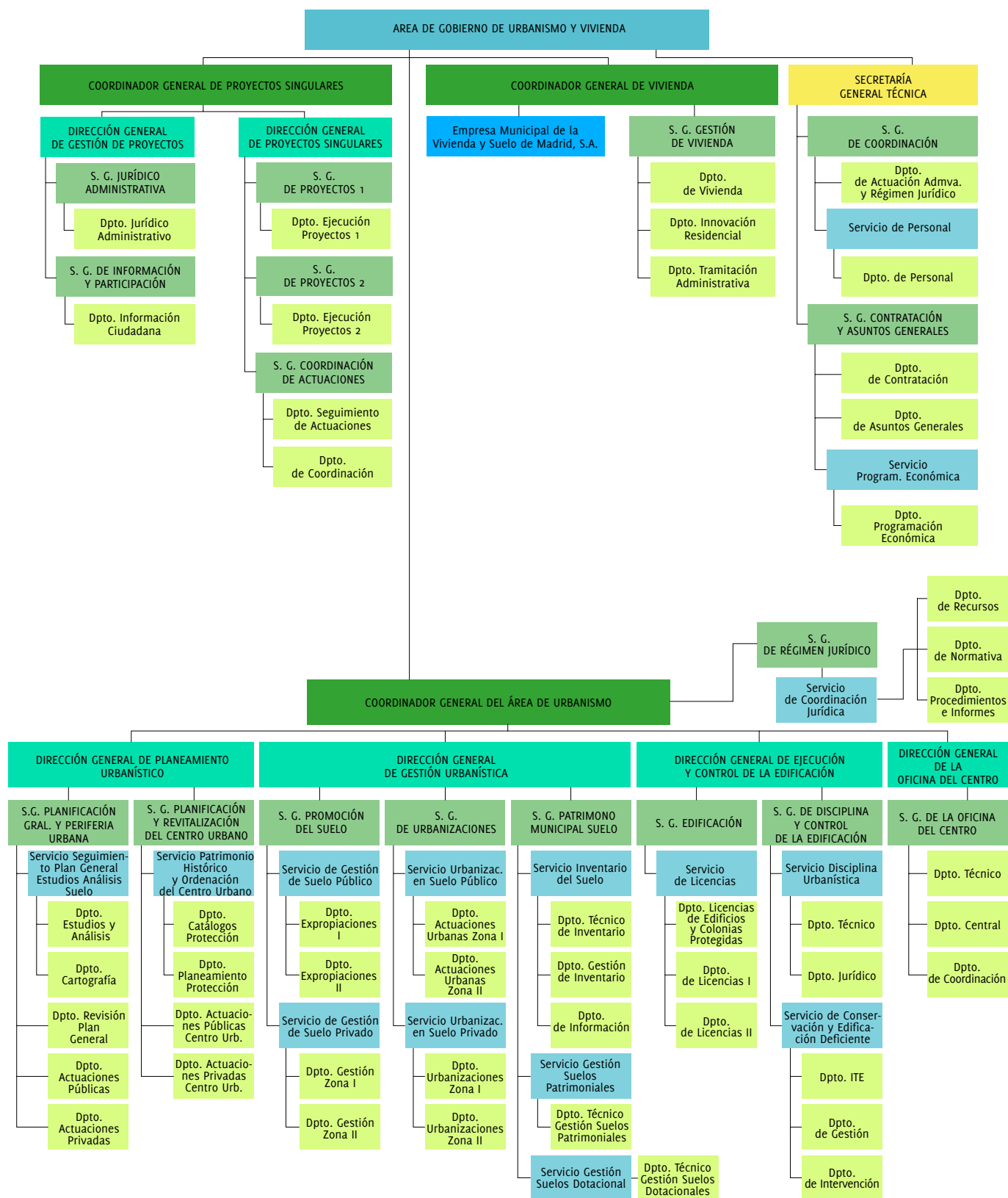
a/ De enero a junio de 2007:



Se mantiene la estructura y organización del Área de Gobierno de Urbanismo, Vivienda e Infraestructuras regulada por Acuerdo de la Junta de Gobierno de la Ciudad de Madrid de fecha 27 de julio de 2006.

b/ De junio a diciembre de 2007

El Alcalde, por Decreto de fecha 16 de junio de 2007, estableció las nuevas Áreas en las que se estructura la Administración municipal. De conformidad con la nueva disposición el Área de Gobierno de Urbanismo, Vivienda e Infraestructuras se separa en dos: Área de Gobierno de Obras y Espacios Públicos y Área de Gobierno de Urbanismo y Vivienda, siendo el organigrama de ésta última el siguiente:



3.2. Personal del Área de Gobierno de Urbanismo y Vivienda

El Área de Gobierno de Urbanismo y Vivienda según las modificaciones en su Relación de Puestos de Trabajo cuenta con una plantilla de 1.217 puestos de trabajo, de los cuales el 22,4% de las plazas se encuentran vacantes.

Departamento	Nº de plazas	Vacantes dotadas	Vacantes no dotadas
Concejalía del Area de Urbanismo	15	3	1
Secretaría General Técnica	8	0	2
Servicio Programación Económica	25	0	6
Subdirección General de Coordinación	3	1	0
Consejería Técnica de Apoyo	5	1	0
Servicio de Personal	81	6	6
Departamento de Act. Adm. y Rég. Juri.	23	2	5
Subdirección General de Contratación	3	0	0
Departamento de Contratación	34	4	4
Departamento de Asuntos Generales	33	4	6
Consej. Tecn. Gestión Inform. y Docum.	13	1	3
Coordinación Gral. de Proyectos Sing.	3	0	0
Dirección General Gestión Proyectos	3	1	0
Subdirección General Jurídico Adm.	2	0	0
Departamento Jurídico Administrativo	4	3	0
Subdirección Gral. Información Ciudadana	2	0	0
Departamento de Inform. Ciudadana	6	3	0
Dirección General Proyectos Singulares	1	0	0
Subdirección Gral. Proyectos 1	2	1	0
Departamento Ejecución de Proyectos 1	3	2	0
Subdirección General de Proyectos 2	2	2	0
Departamento Ejecución de Proyectos 2	3	3	0
Subdirección Gral. Coordinación Actuaciones	4	0	0
Departamento de Coordinación	1	1	0
Departamento Seguimiento de Actuac.	5	1	0
Coordinación Gral. de Vivienda	6	0	0
Subdirección Gral. Gestión de Vivienda	7	4	1
Departamento de Vivienda	5	1	0
Departamento de Innov. Residencial	3	0	1
Departamento Tramitación Administrativa	3	1	0
Coordinación General de Urbanismo	2	0	2
Consejería Técnica de Apoyo	18	1	0
Subdirección Gral. Régimen Jurídico	5	1	0
Servicio Coordinación Jurídica	6	1	0
Departamento de Recursos	10	1	0
Departamento de Procedim. e Informes	2	1	0
Dirección General Planeamiento Urbanístico	3	1	0
Subdirección Gral. Planif. y Periferia Urbana	4	0	0
Departamento de Estudios y Análisis	49	1	4
Departamento de Cartografía	46	3	4
Gab. Tecn. S.G. Planif. Gral. Perif. Urbana	3	0	1

Departamento	Nº de plazas	Vacantes dotadas	Vacantes no dotadas
Departamento Actuaciones Privadas	15	1	3
Departamento Actuaciones Públicas	13	1	4
Departamento Rev. Plan General	22	2	4
Subdirección Gral. Planif. y Revitaliz. Centro Urbano	11	1	2
Departamento Plmto. Protección	27	2	6
Departamento Actuac. Priv. Centro Urbano	8	0	1
Departamento Act. Pública Centro Urbano	22	2	6
Dirección Gral. Gestión Urbanística	6	0	0
Subdirección Gral. Promoción del Suelo	2	1	1
Servicio Gestión Suelo Público	1	0	0
Departamento Expropiaciones I	39	4	6
Departamento Expropiaciones II	28	0	0
Servicio Gestión Suelo Privado	28	3	3
Departamento Gestión Zona I	23	5	4
Subdirección General Urbanizaciones	2	0	0
Servicio Urbaniz. Suelo Público	10	8	0
Unidad Direcc. Admin. Financiera	7	6	0
Departamento Actuac. Urb. Zona 1	22	1	4
Departamento Actuac. Urb. Zona 2	5	2	0
Departamento Urbanizac. Zona I	21	2	0
Subdirección Gral. Patrim. Munic. Suelo	3	0	0
Servicio Inventario de Suelo	3	1	0
Departamento Tecnico Inventario	28	0	6
Servicio Gestión Suelos Patrimoniales	1	1	0
Departamento Tec. Gest. Suelos Patrimoniales	14	4	0
Servic. Gest. Suelos Dotac.	2	0	0
Departamento Gestión Suelos Dotacionales	17	1	2
Subdirección Gral. Edificación	5	1	0
Departamento Lic. Edf. y Colonias Prot	68	4	0
Departamento Licencias I	52	6	3
Departamento Licencias II	6	0	0
Unidad Licencias Especiales	8	0	0
Unidad Control de Calidad	3	0	0
Unidad Licencias 1º Ocupación y Func.	6	0	0
S. Activ. Especiales	4	0	0
Unidad Dotac. Tptes. y Activ. Espec.	3	0	0
Departamento Iniciativa Privada 1	4	0	0
Departamento Iniciativa Privada 2	14	1	6
Departamento Iniciativa Privada 3	11	2	5
Departamento Iniciativa Privada 4	5	1	0
N. Apoyo A.U.T. 1º Ocupación y Func.	4	0	0
N. Admtivo. CIPHAN	2	0	0
Subdirección Gral. Disciplina y Control Edificación	1	1	0
Servicio Disciplina Urbanística	19	1	2
Departamento Jurídico	5	0	2

Departamento	Nº de plazas	Vacantes dotadas	Vacantes no dotadas
Departamento Técnico	16	0	2
Servicio Conservación Edificac. Deficiente	9	0	4
Departamento ITE	36	1	10
Departamento Intervención	23	2	0
Departamento de Gestión	49	1	4
Dirección General Oficina Centro	3	2	0
Subdirección General Oficina Centro	4	1	0
Departamento Técnico	7	1	2
Departamento Central	6	1	0
Departamento Coordinación	8	0	5
Total	1.217	129	143

Durante el ejercicio 2007 cabe destacar la existencia de 143 puestos vacantes sin dotación presupuestaria específica, lo que supone un 11,75% del total de la plantilla, que no pueden ser cubiertos en tanto no sean dotados económicamente.

Categoría	Nº plazas	%	Vacantes dotadas
■ TECNICOS SUPERIORES (TAG/TAE)	326	26,78%	26
■ CUERPOS DE GESTION/TECNICOS GRADO MEDIO	253	20,79%	31
■ DELINEANTES	82	6,74%	7
■ ADMINISTRATIVOS	206	16,93%	13
■ AUXILIARES ADMINISTRATIVOS	268	22,02%	43
■ OFICIALES Y PERSONAL DE OFICIOS	82	6,74%	9
TOTAL	1.217	100,00%	129