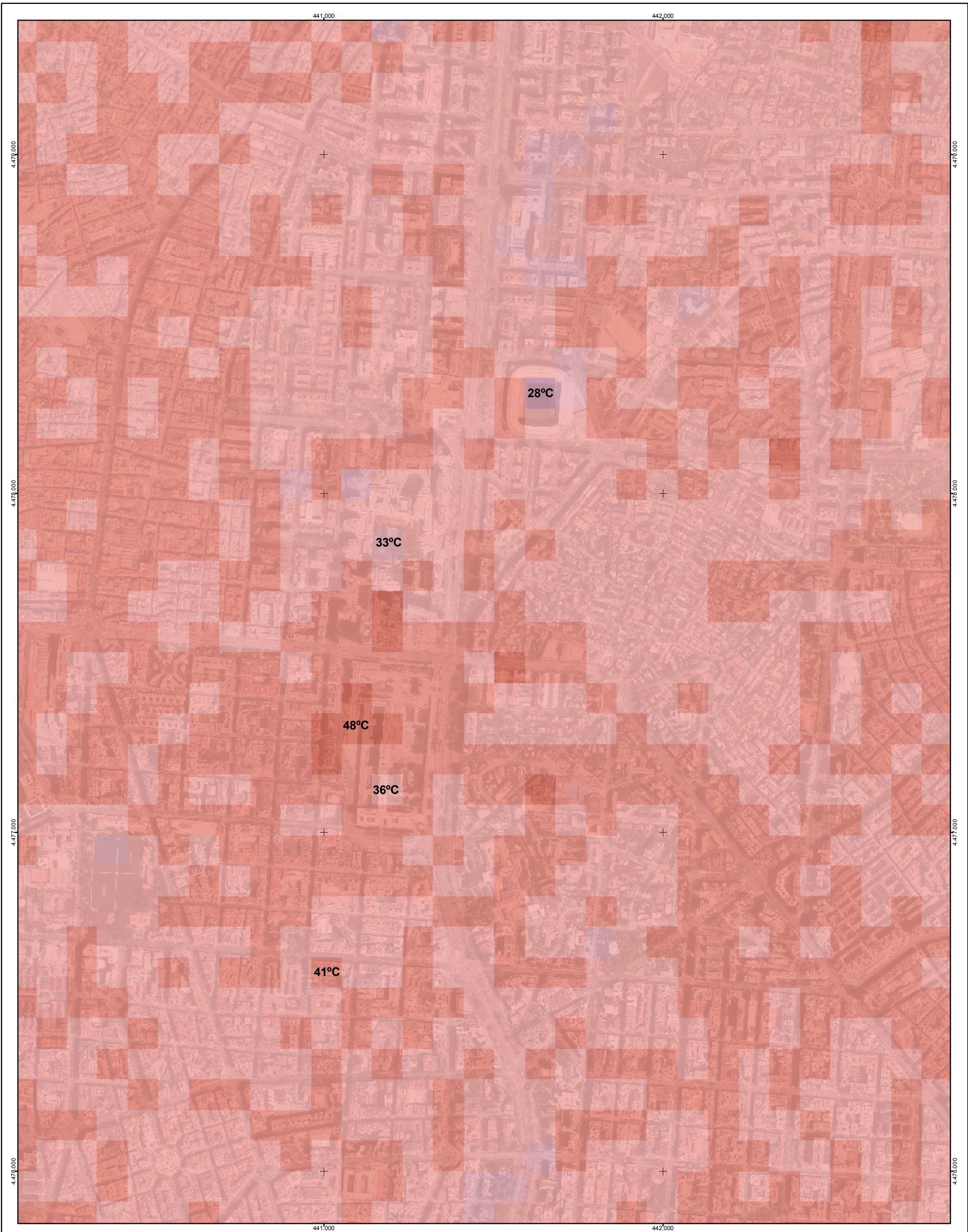


ANEXO IX – Mapas térmicos de AZCA y zonas colindantes (Diurno y Nocturno)



MAPA DE TEMPERATURA SUPERFICIAL DIURNA POR SATÉLITE
EN MADRID DESIREX 2008 (ESA)

| Temperaturas (°C) | | |
|-------------------|------------|------------|
| | <10 | de 25 a 30 |
| | de 10 a 15 | de 30 a 35 |
| | de 15 a 20 | de 35 a 40 |
| | de 20 a 25 | de 40 a 45 |
| | | de 45 a 50 |
| | | de 50 a 55 |
| | | de 55 a 60 |
| | | >60 |

DATOS DE REFERENCIA

FUENTE: Imagen térmica. Sensor ASTER.GSD:90m.Fecha 25/06/2008
Ortofotografía aérea de Madrid. Año 2013

Proyección UTM (HUSO 30)

Datum ETRS 1989

Elipsoide GRS 1980

ESCALA 1:10.000

0 100 200 300 400 500
Metros



Elaboración: Dirección General de Planeamiento
Servicio de Cartografía e Información Urbanística

