

UBICACIÓN:

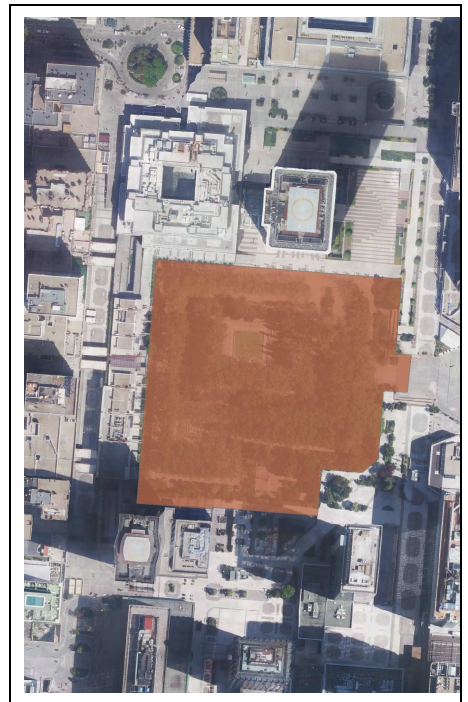
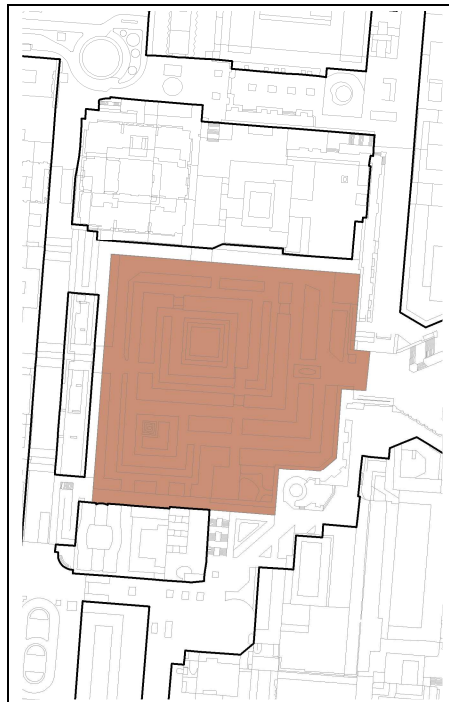
ZONA DE LA PLAZA PABLO RUIZ PICASSO

SUPERFICIE:

20.700,-- m²

PROPIETARIOS ENTORNO (según Catastro):

- EL CORTE INGLÉS
- MAPFRE
- PONTEGADEA INMOBILIARIA, S.L
- MUTUA MADRILEÑA
- Y otros.



PROPUESTAS DE LOS PARTICULARES:

ASOCIACIÓN
VECINAL
CUATRO
CAMINOS-
TETUÁN

- Colocación de cartelas explicativas del conjunto de AZCA y de los edificios más significativos.
- Completar los espacios libres con replicas escultóricas y considerarlo "espacio artístico singular"

PROPUESTAS DEL PLAN DIRECTOR:

- Declaración Escena Encendida y/o información luminosa.
- Tratamiento como espacio singular para el arte urbano.
- Introducción de usos dotacionales garantizando la salubridad, reposo y esparcimiento de la población.
- Ubicación y redistribución de nuevos quioscos mediante un conjunto de soluciones de integración en el entorno.
- Potenciar eje transversal Este-Oeste, como recorrido peatonal adaptado 24x7.