

ANÁLISIS

CALZADA IMPAR	
Nº CARRILES Y ANCHO	2 (5,5 m)
ANCHO TOTAL ACERA	2,75 m
ELEMENTOS EN LA ACERA	Parada de bus (1)
APARCAMIENTO (tipo y ancho)	Sí, en línea (2,00 m)
USOS COLINDANTES (impar)	Residencial, comercial
FLUJO PEATONAL	Tránsito peatonal medio
Nº DE CRUCES Y FRECUENCIA	3 (1 cada 90 m)
MODALIDAD DEL CRUCE (impar):	2 cruces en T, un cruce convencional

CALZADA PAR	
Nº CARRILES Y ANCHO	1 (2,75 m)
ANCHO TOTAL ACERA	1,75 m
ELEMENTOS EN LA ACERA	Parada de bus (1)
APARCAMIENTO (tipo y ancho)	Sí, en línea (2,00 m)
USOS COLINDANTES	Parque Emir Mohamed I
FLUJO PEATONAL	Tránsito peatonal moderado
Nº DE CRUCES Y FRECUENCIA	1 (1 cada 270 m)
MODALIDAD DEL CRUCE	Cruce convencional

OBSERVACIONES

Pegado a la acera impar existe un parque infantil.

CALLE	
Segovia	
TRAMO	
Entre Viaducto y Ronda de Segovia	
LONGITUD (m)	270
ANCHO TOTAL (m)	16,75
IMD veh/día	19.515
PENDIENTE	5,5 %

Foto impar

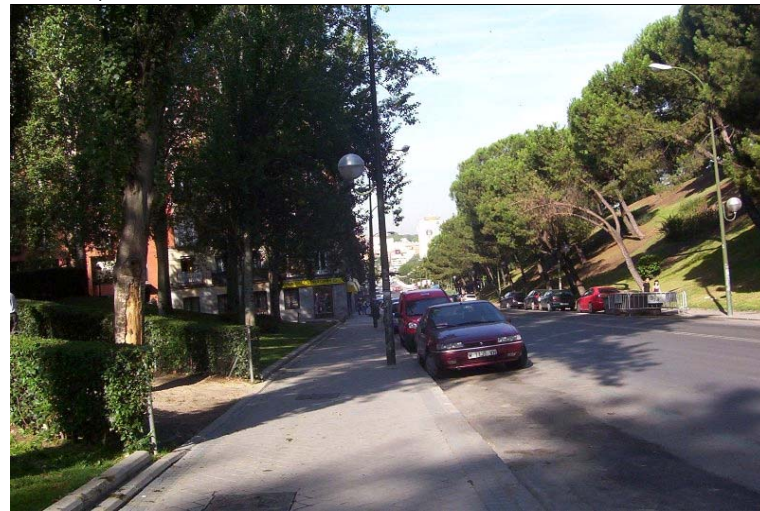


Foto par



VALORACIÓN: OPORTUNIDADES Y DEBILIDADES

La alta IMD requiere una vía ciclista separada físicamente de la calzada.
En el sentido Ronda de Segovia-Viaducto, la IMD requiere solamente un carril.

PROPUESTA

Acera bici unidireccional de 1,20 m en ambos lados. El espacio se gana eliminando un carril en el sentido Ronda de Segovia-Viaducto y la banda de aparcamiento de la acera par.

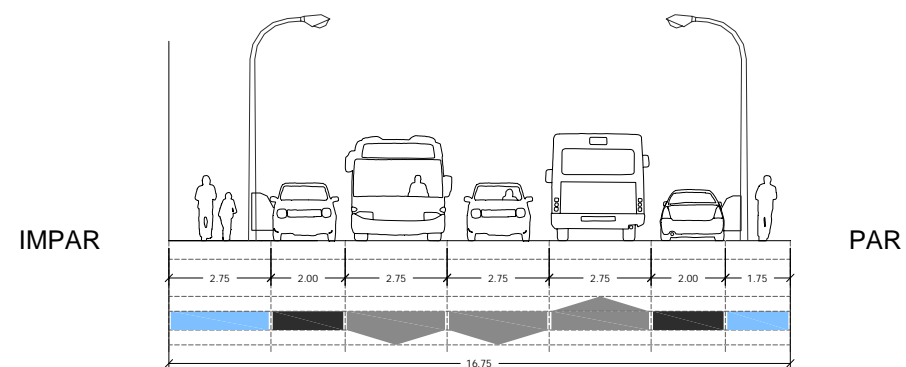
ALTERNATIVAS

Vía compartida con tráfico motorizado en sentido bajada, donde la velocidad de los ciclistas se iguala a la de los vehículos de motor gracias a la fuerte pendiente. Y pista bici en sentido contrario con protección con la calzada. De este modo se elimina un carril pero se mantienen todas las plazas de aparcamiento.

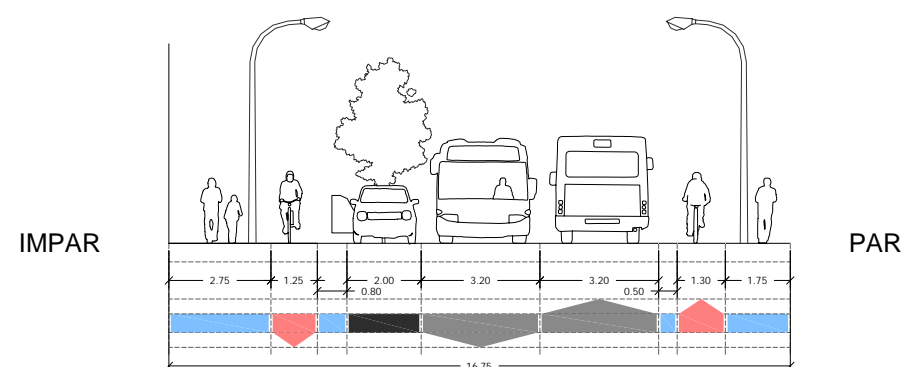
LEYENDA

- ACERA
- FRANJA VERDE
- APARCAMIENTO
- CALZADA
- CARRIL BUS
- VÍA CICLISTA

SECCIÓN ACTUAL



SECCIÓN PROPUESTA



ZONA:	SO			
ITINERARIO Nº	5			
ID DEL TRAMO	A			
ESCALA	1/200	NORTE		PDMC MADRID
PLAN DIRECTOR DE MOVILIDAD CICLISTA DE MADRID				

