


|   |  |   |
|---|--|---|
|  | Monumentos urbanos                                 | Ayuntamiento de Madrid<br>Área de Gobierno de las Artes<br>Dirección General de Infraestructuras Culturales |
|   | Fuente, Estanque, Lámina de agua                   |   |
|   | Estanque grande de la plaza de España (Ref.: 8588) |   |

Fuente, Estanque, Lámina de agua

## Estanque grande de la plaza de España (Ref.: 8588)

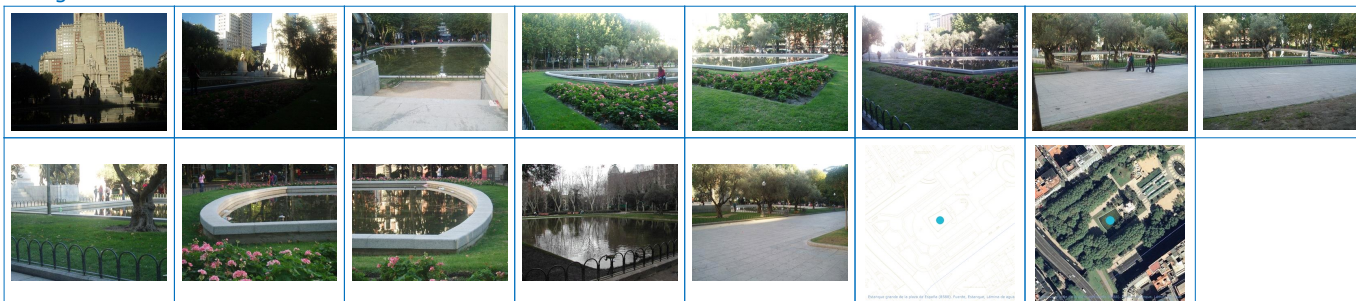
### Descripción histórica

Este estanque puede considerarse parte integrante del complejo monumental central de la Plaza de España, constituido por el Monumento a Cervantes y la Fuente de la Literatura, en una unidad compositiva que preside uno de los escenarios urbanos más emblemáticos de Madrid. Pudiera considerarse fruto del plan de actuación del año 1969 sobre el marco ornamental, monumental y del mobiliario urbano de la plaza, por cuanto se inserta en la geometría proyectiva de sus trazas globales, además de contribuir como auténtica lámina de agua a la regulación medioambiental del recinto.

### Descripción formal

Se trata de una lámina de agua remansada de considerable superficie encerrada en un vaso de cemento de escasa altura que corona una albardilla perimetral de granito; trazada a eje respecto del complejo del Monumento a Cervantes, pese a su configuración sensiblemente rectangular muestra una leve divergencia desde aquél hasta el borde inferior, alineado en paralelo con la calle Bailén y a su vez ligeramente curvado. El estanque se sitúa además en posición centrada en el marco de los jardines del entorno e incide en la axialidad del conjunto ajardinado y monumental dentro del diseño actual de la Plaza de España. El recinto inmediato, un tapiz verde de césped con plantaciones florales y algunos ejemplares arbóreos de escaso porte, está limitado por un bordillo de piezas prefabricadas de cemento sobre el que apoya una pequeña rejería metálica en forma de arquillos tangentes de medio punto enlazados por una pletina inferior corrida.

### Imágenes



### Propiedades

|                           |                                     |
|---------------------------|-------------------------------------|
| Barrio                    | Barrio de ARGÜELLES                 |
| Distrito                  | Distrito de MONCLOA-ARAVACA         |
| Municipio                 | Distritos y barrios                 |
| Posición en el mapa (UTM) | 439.633,05 4.475.160,80             |
| Categoría de monumento    | Fuentes, Estanques, Láminas de agua |

### Monumento

#### Principales

|                        |  |
|------------------------|--|
| Descripción Histórica  | Este estanque puede considerarse parte integrante del complejo monumental central de la Plaza de España, constituido por el Monumento a Cervantes y la Fuente de la Literatura, en una unidad compositiva que preside uno de los escenarios urbanos más emblemáticos de Madrid. Pudiera considerarse fruto del plan de actuación del año 1969 sobre el marco ornamental, monumental y del mobiliario urbano de la plaza, por cuanto se inserta en la geometría proyectiva de sus trazas globales, además de contribuir como auténtica lámina de agua a la regulación medioambiental del recinto. |
| Fecha proyecto         | 1969   |
| Modificadores de Fecha |  |
| Retirado               |  |

#### Secundarias

|                             |           |
|-----------------------------|-----------|
| Personaje que conmemora     |           |
| Materiales                  |           |
| Dimensiones (alt, anc, fon) |           |
| Propiedad                   | Municipal |
| Competencia mantenimiento   |           |


### Fuente, Estanque, Lámina de agua

#### Figura principal

|               |  |
|---------------|--|
| Configuración |  |
|---------------|--|

#### Pedestal

|                             |  |
|-----------------------------|--|
| Configuración               |  |
| Materiales                  |  |
| Dimensiones (alt, anc, fon) |  |

|   |  |   |
|---|--|---|
|  | Monumentos urbanos                                 | Ayuntamiento de Madrid<br>Área de Gobierno de las Artes<br>Dirección General de Infraestructuras Culturales |
|   | Fuente, Estanque, Lámina de agua                   |   |
|   | Estanque grande de la plaza de España (Ref.: 8588) |   |

#### Otros elementos

|                             |  |
|-----------------------------|--|
| Componentes arquitectónicos |  |
| Componentes artísticos      |  |

#### Componentes

##### Fuente ornamental

|            |  |
|------------|--|
| Caños      |  |
| Vasos      |  |
| Surtidores |  |

##### Fuente mural

|            |  |
|------------|--|
| Trasdós    |  |
| Caños      |  |
| Vasos      |  |
| Surtidores |  |

##### Pilón o estanque

|            |  |
|------------|--|
| Caños      |  |
| Vasos      | <p>Constituye el estanque un vaso único de cemento coronado en todo su perímetro por una volada albardilla de granito; de forma tendente al rectángulo, sus dos laterales son sensiblemente más largos divergiendo de modo poco perceptible desde el borde superior, lindante con el grupo escultórico del Monumento a Cervantes y rectilíneo como aquéllos, en contraste con el borde inferior, más ancho por consiguiente y curvado con levedad. La albardilla se compone de una secuencia de desarrolladas piezas prismáticas cual sillares graníticos, integrando los bordes anterior y posterior 18 y 24 piezas respectivamente, más las dos de esquina, en la que presentan un corte oblicuo, en tanto que los laterales se forman con 29 piezas más dos de esquina. Las dimensiones medias de las piezas prismáticas de granito son 0,15 x 0,92 x 0,66 m y se ensamblan mediante juntas de cemento de 0,01 m.</p> |
| Surtidores |  |

#### Calles

| Código | Tipo  | Denominación | Número | Observaciones |
|--------|-------|--------------|--------|---------------|
| 405    | Plaza | España       |        |               |