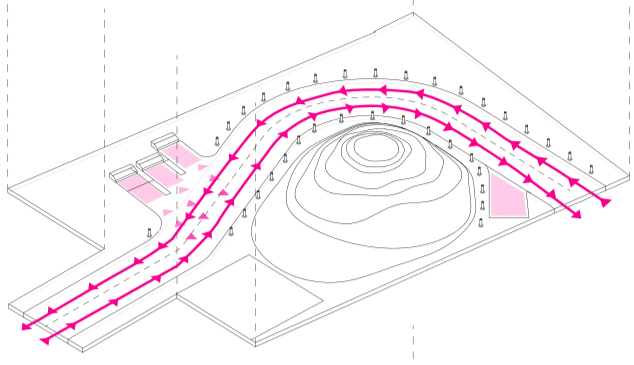


001

ZONA VERDE

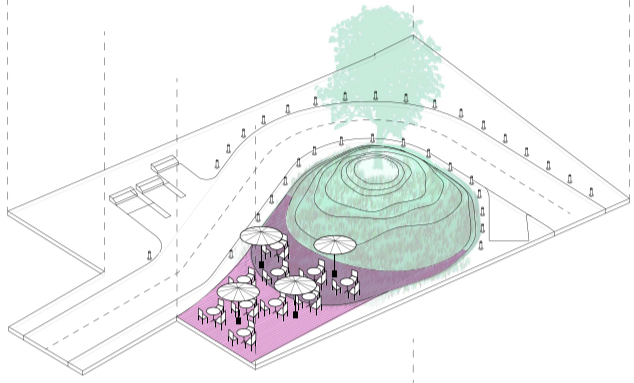
Reconfiguración de la zona verde anteriormente organizada en una plaza central con la vegetación ahogada por una circulación perimetral a la situación de una topografía que acoge toda la vegetación y se cierre en un pequeño jardín, independizándose de la circulación rodada.



002

CIRCULACIÓN

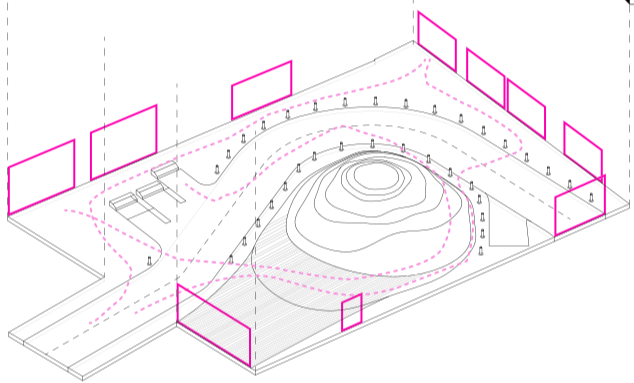
Reordenación de la circulación en un carril de doble sentido, aislándola del uso real de esparcimiento de la plaza. La elección de un pavimento continuo de adoquín ayuda a reprogramar su uso a una plaza, con uso puntual de circulación rodada. Deja de ser una glorieta. Se habilitan una zona de aparcamiento para carga-descarga y otra para motos.



003

ESTANCIA

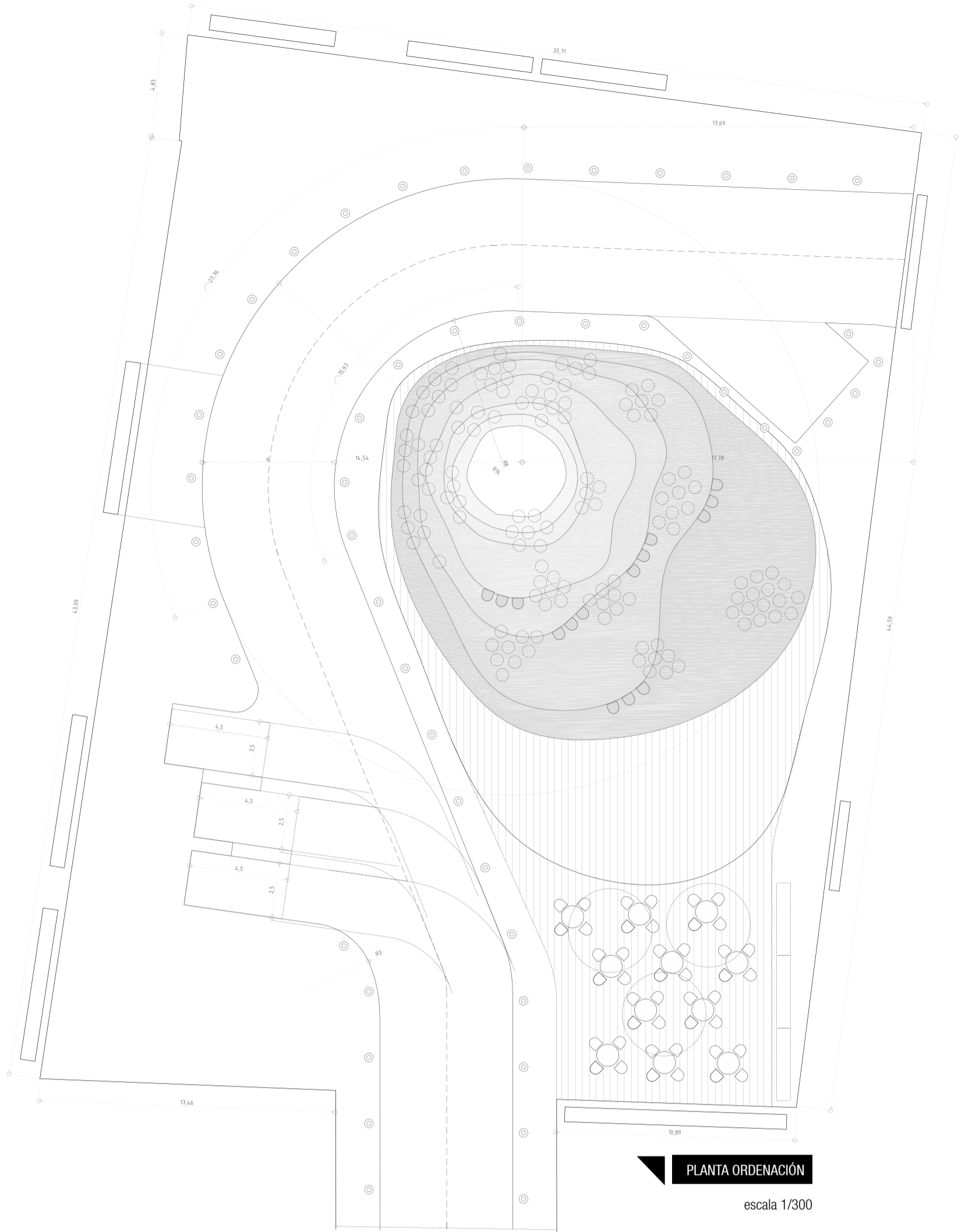
Ordenación de zonas para uso de restauración en terrazas que complementen los negocios emplazados en la plaza como por ejemplo el hotel de Torre de Madrid. Sin perder la continuidad del suelo, condición básica para la homogeneidad de la plaza, se adecua los materiales a este uso. Estos programas aportarán la actividad a la estancia.



004

ACCESO Y ACTIVACIÓN COMERCIAL

Un pavimento continuo de adoquín, una circulación fluida, un jardín con topografía suave y cambios de material amoldándose de una forma especializada a los usos, busca la reactivación de los negocios, y una utilización eficaz de este nuevo entorno urbano.



PLANTA ORDENACIÓN

escala 1/300

REORDENACIÓN PLAZA EMILIO JIMENEZ MILLAS

