

# NORMALIZACIÓN DE ELEMENTOS CONSTRUCTIVOS PARA OBRAS DE URBANIZACIÓN

## CAPÍTULO 12

### TELECOMUNICACIONES (TC) ■

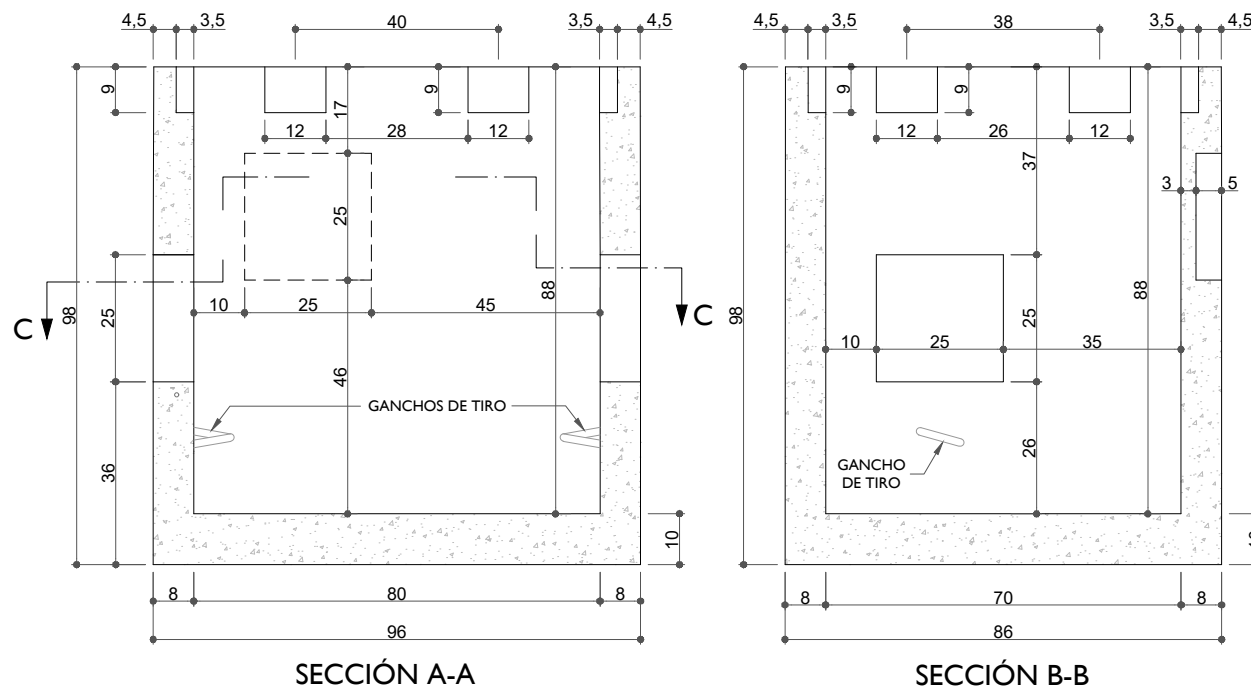
ACTUALIZADO CON LA APROBACIÓN DEL DECRETO DE LA DELEGADA DEL ÁREA DE GOBIERNO DE OBRAS Y EQUIPAMIENTOS DE 31 DE MARZO DE 2026

## ÍNDICE DEL CAPÍTULO 12 TELECOMUNICACIONES (TC), DEL DOCUMENTO NORMALIZACIÓN DE ELEMENTOS CONSTRUCTIVOS PARA OBRAS DE URBANIZACIÓN

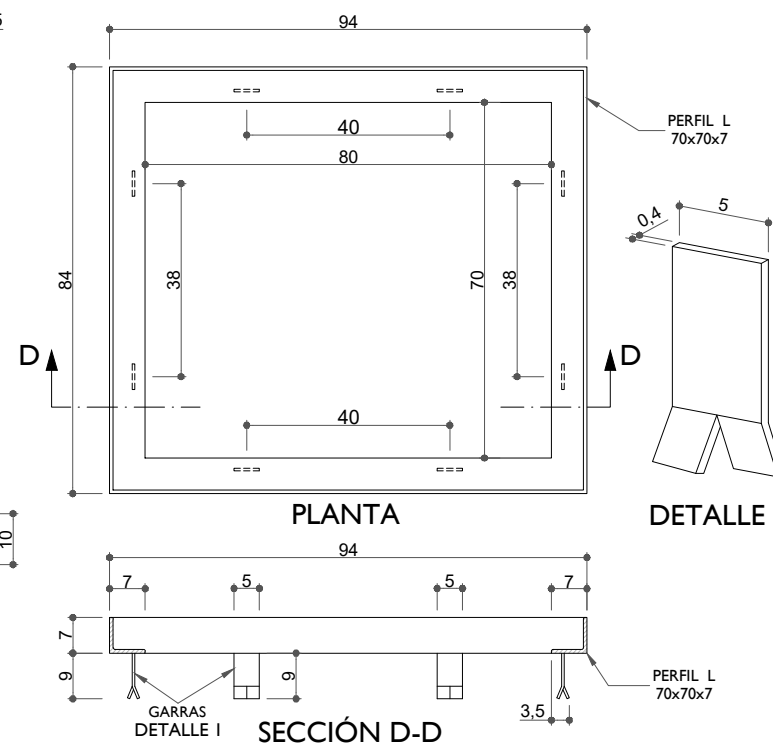
### CAPÍTULO 12 - TELECOMUNICACIONES (TC)

- TC.01. -ARQUETA DE TELECOMUNICACIONES PREFABRICADA DE HORMIGÓN TAMAÑO MEDIO
- TC.02. -ARQUETA DE TELECOMUNICACIONES PREFABRICADA DE HORMIGÓN TAMAÑO GRANDE
- TC.03. -CANALIZACIÓN SUBTERRÁNEA DE TELECOMUNICACIONES

## ARQUETA PREFABRICADA. PLANTA Y SECCIONES



## CERCO. PLANTA Y SECCIONES



## MATERIALES

Las arquetas y las tapas serán de hormigón armado prefabricado. Las tapas serán registables B-125 para el caso de las aceras y D-400 para zonas de circulación de vehículos, debiendo cumplir las prescripciones de la norma UNE EN 124-4:2015. Las tapas dispondrán de certificado de producto de al menos UNE EN 124, y su sello será visible en relieve en la tapa.

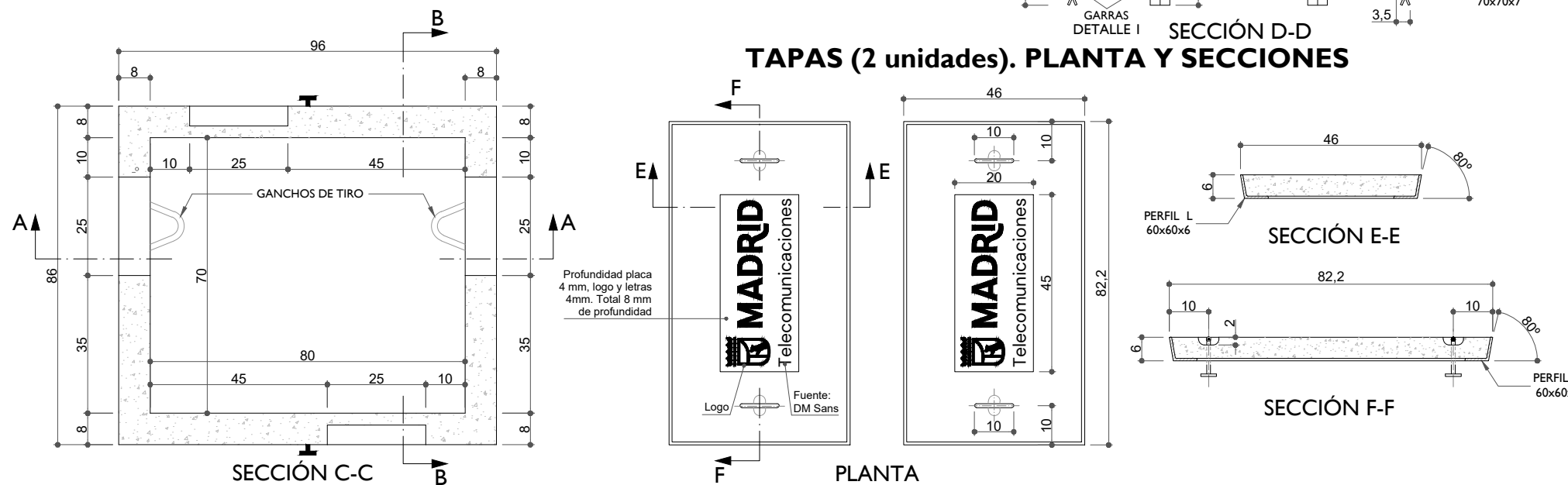
El hormigón será HA-40/B/AC/20/XA2 y el acero B-500-S

Los recubrimientos exteriores mínimos de la armadura serán de 40 mm. y en el interior de 25 mm.

## NOTAS

Las tapas incluirán el escudo y logotipo de "Madrid", así como la denominación del servicio: "Telecomunicaciones".

## TAPAS (2 unidades). PLANTA Y SECCIONES



## ARMADURAS ARQUETA PREFABRICADA

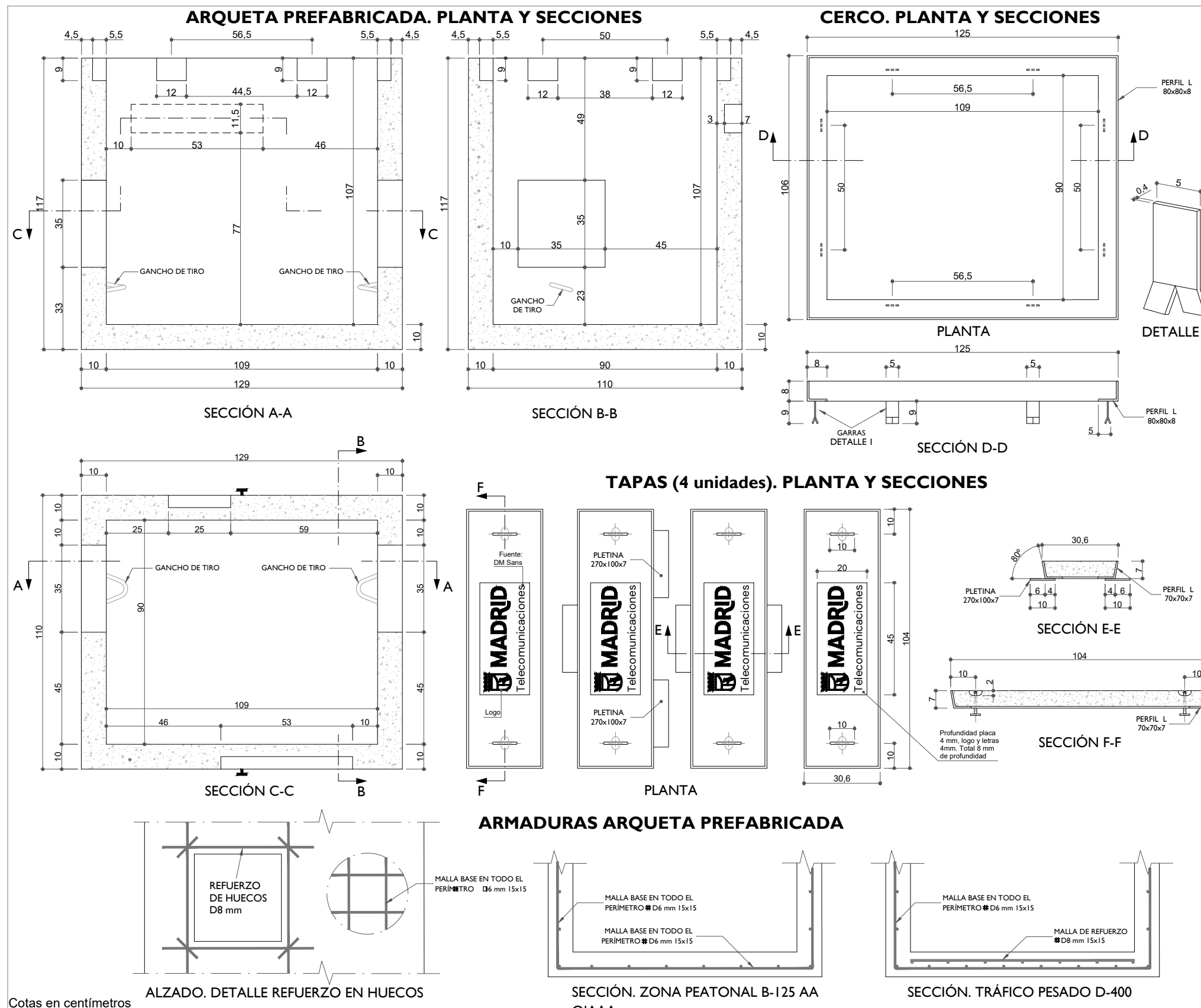


ALZADO. DETALLE REFUERZO EN HUECOS

SECCIÓN. ZONA PEATONAL B-125

SECCIÓN. TRÁFICO PESADO D-400

Cotas en centímetros



## MATERIALES

Las arquetas y las tapas serán de hormigón armado prefabricado. Las tapas serán registrables B-125 para el caso de las aceras y D-400 para zonas de circulación de vehículos, debiendo cumplir las prescripciones de la norma UNE EN 124-4:2015. Las tapas dispondrán de certificado de producto de al menos UNE EN 124, y su sello será visible en relieve en la tapa.

El hormigón será HA-40/B/AC/20/XA2 y el acero B-500-S

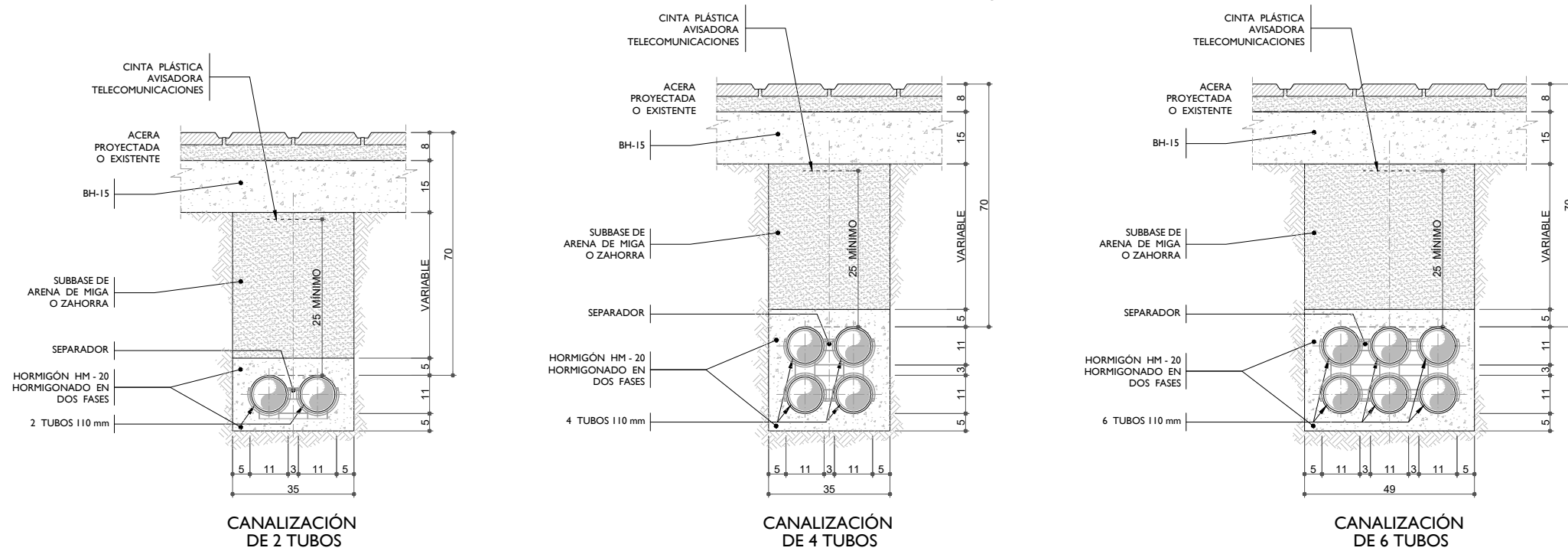
Los recubrimientos exteriores mínimos de la armadura serán de 40 mm. y en el interior de 25 mm.

## NOTAS

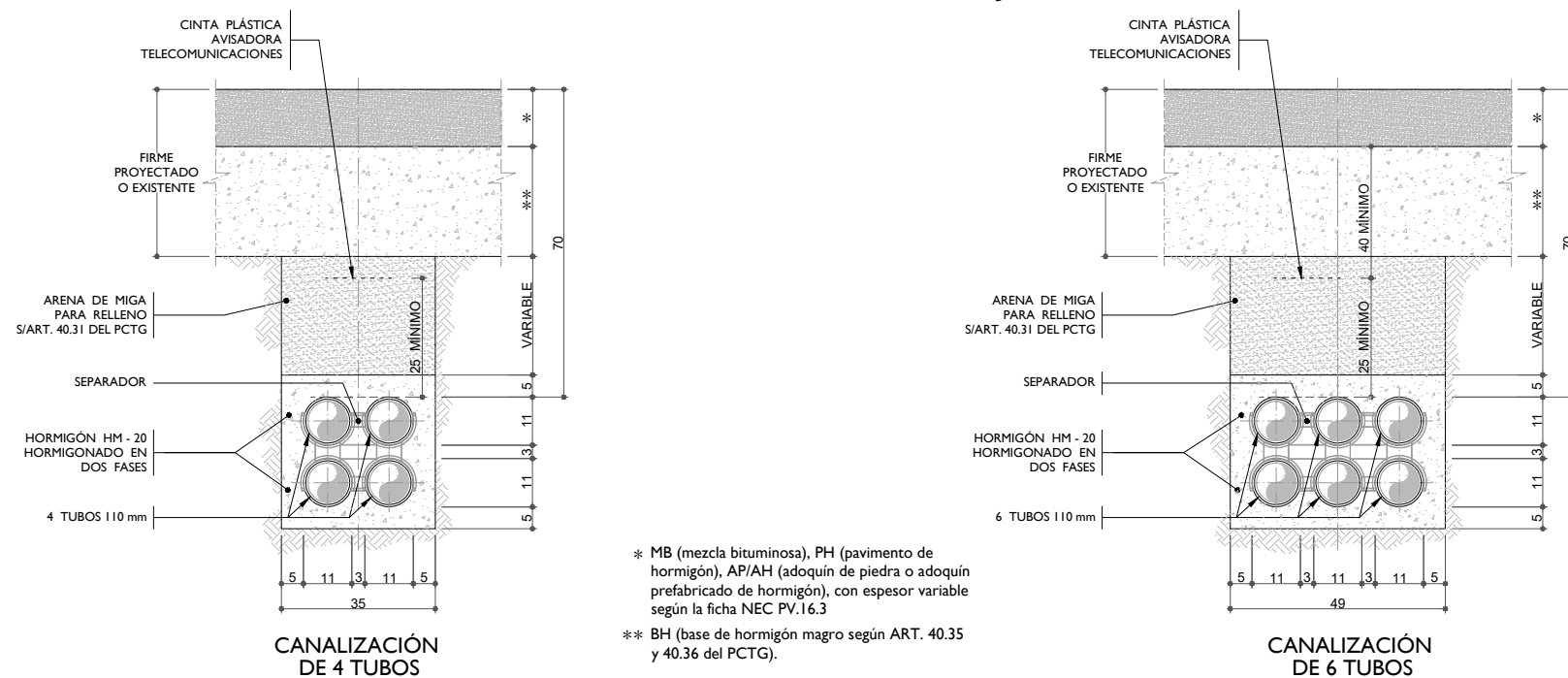
Las tapas incluirán el escudo y logotipo de "Madrid", así como la denominación del servicio: "Telecomunicaciones".

Cotas en centímetros

## SECCIONES TIPO DE CANALIZACIÓN BAJO ACERA



## SECCIONES TIPO DE CANALIZACIÓN BAJO CALZADA

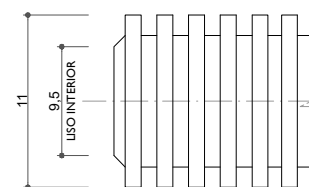


\* MB (mezcla bituminosa), PH (pavimento de hormigón), AP/AH (adoquín de piedra o adoquín prefabricado de hormigón), con espesor variable según la ficha NEC PV.16.3  
 \*\* BH (base de hormigón magro según ART. 40.35 y 40.36 del PCTG).

## DETALLES



CINTA SEÑALIZADORA  
CANALIZACIONES DE  
TELECOMUNICACIONES



DETALLE TUBO

## MATERIALES

Los tubos de telecomunicaciones serán de PVC o PE rígido corrugado color verde. En zonas curvas con radios incompatibles con el tubo rígido, se podrá emplear tubo corrugado flexible. Los manguitos guía de las uniones serán de acero o plástico.

Los separadores pueden variar según el fabricante.

Según el diseño de la red, se dispondrá del número de tubos necesarios según los cálculos del proyecto.

Las uniones de los tubos de telecomunicaciones serán con manguitos guía interiores.

## NOTAS

Una cinta plástica verde avisadora se colocará sobre la canalización a una distancia mínima de 25 cm.