

Estufa nº 21



Imagenes de la estufa 21 en construcción.



Vuelo de 1970. Resaltado el invernadero 21.

ORIGEN

Estufa moderna, construida cerca de 1969, en la época de las reformas llevadas a cabo por Herrero Palacios (arquitecto jefe de Parques y Jardines) y el ingeniero agrónomo José Luis Pita-Romero (subdirector de Parques y Jardines).

ESTRUCTURA

Se trata de un invernadero exento de dos naves unidas, construido por industrias Iberia.

Está realizado en acero galvanizado al fuego y vidrio impreso (hoy, por seguridad, sustituido por policarbonato).

Cuenta con cinco mesas de cultivo centrales y dos laterales.

Está provisto de un sistema moderno de sombreo con malla aluminizada y riego aéreo mediante carros automatizados.

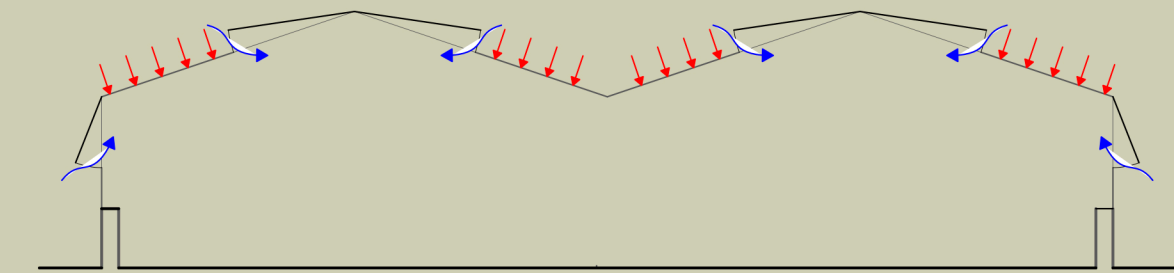
El sistema de ventilación está formado por un chasis continuo a ambos lados de la cumbrera y en los laterales, accionado por medio de seis motores eléctricos.

USO ACTUAL

Alberga planta de interior de tamaño pequeño y mediano.



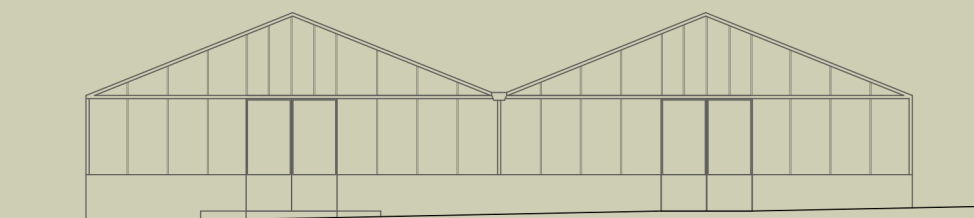
La estufa 21 con la ciudad al fondo. Junio 2018.



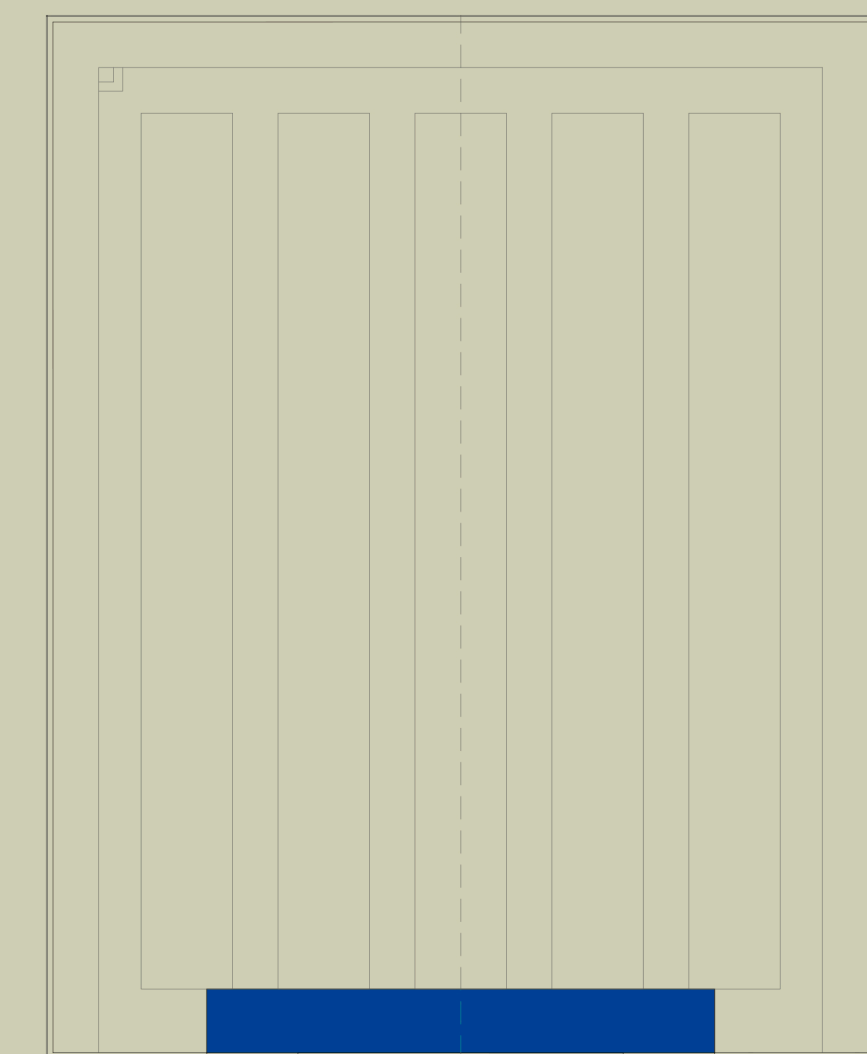
Ventilación frontal y cenital

ACCESIBILIDAD

Acceso limitado a la puerta P1, mediante la colocación de una plataforma removible. El área accesible se circunscribe a lo indicado en el plano.



P1- Puerta accesible



P1- Puerta accesible



Area accesible.