

## ACTIVIDADES EDUCATIVO-AMBIENTALES EN LA QUINTA DE TORRE ARIAS CURSO 2025-26



La Quinta de Torre Arias es un parque del Ayuntamiento de Madrid que os ofrece, de manera gratuita, actividades y visitas al aire libre para centros educativos y grupos organizados. Dichas actividades están diseñadas para daros a conocer el parque y su historia así como transmitir el respeto por el medio ambiente y el fomento de la conservación de la biodiversidad urbana.

Información y reservas: teléfono 619 92 6827 . [parqueshistoricos@madrid.es](mailto:parqueshistoricos@madrid.es)

Cómo llegar: C/ Alcalá nº 551. Metro “Torre Arias” y autobuses de la EMT números 77, 105, 140 y 153.

Nota importante: la realización de las actividades está sujeta a condiciones meteorológicas u otros imprevistos. Las actividades podrán ser modificadas o canceladas. Siempre que sea posible, se ofrecerá un cambio de fecha.

### Recomendaciones:

- Acudid con calzado cómodo y vestimenta adecuada a la climatología.
- Traer agua, ya que las fuentes del parque no son de agua potable.
- Tened en cuenta que, en la actualidad, el parque carece de aseos públicos. Existe una cabina de wc pública a 50 metros del acceso al parque de la Calle Alcalá.
- En época de riesgo, protegerse con gorra y crema solar.

## ACTIVIDADES PARA CENTROS EDUCATIVOS

Duración y horario: las actividades ofertadas para centros educativos tienen una duración aproximada de **90 minutos**. Se realizan **de miércoles a jueves** entre las 10:00 y las 13:00 horas. El grupo solicitante decidirá y nos comunicará la hora de comienzo que más les convenga (entre las 10:00 y las 11:30 horas).

Preparación de las actividades: con el fin de motivar al alumnado y aprovechar mejor las actividades en el parque, os facilitamos material e indicaciones para que realicéis con los alumnos antes de venir. Dicho material se os enviará, vía e-mail, cuando hagáis la reserva de la actividad.

**Importante: el grupo deberá ir siempre acompañado de un responsable. Siendo imprescindible la implicación del profesorado a lo largo de toda la actividad.**



Oferta de actividades para centros educativos:

### **Senda de la Naturaleza**

*A partir de 2º ciclo de Educación Infantil  
Máximo dos grupos al día (Infantil un grupo al día)*

Os invitamos a recorrer el parque de Torre Arias descubriendo los recursos naturales que éste nos ofrece: flora, fauna y sus interesantes vínculos. Cada época del año nos reserva una sorpresa diferente. Los alumnos se sumergirán en la naturaleza sin salir de la ciudad.

### **Mucho más que un huerto**

*A partir de 2º ciclo de Educación Infantil. Máximo un grupo al día*

En el huerto educativo de Torre Arias los alumnos no solo verán hortalizas. También conocerán las plantas aromáticas, flores, semillas, fauna auxiliar y mucho más ¿Y con



qué herramientas trabajamos? Con la ecología, la alimentación saludable, la colaboración, el respeto y, como no, con la azada y la carretilla ¿Os animáis a participar?

### **Naturalimpia**

*2º ciclo de Educación Infantil. Máximo un grupo al día*

¿Qué residuos generamos? ¿Puede la naturaleza asimilarlos? Por medio de juegos darán respuesta a estas preguntas y aprenderán a diferenciar la fracción orgánica del resto de residuos. Y además, gracias a la expresión de sus sentimientos, descubrirán la importancia de mantener limpios nuestro entorno y la naturaleza.

**Nueva**

### **Yincana "Las pruebas de Gea"**

*A partir de 3º de Educación Primaria. Dos grupos al día*

Doce pruebas que combinan la naturaleza con las asignaturas que los alumnos estudian cada día: lengua, geometría, botánica, inglés... ¡y hasta música! Además, pondrán en práctica y desarrollarán su orientación, capacidad de observación y trabajo en equipo ¿Os atrevéis?

### **Aves e insectos**

*A partir de Educación Primaria. Máximo un grupo al día*

Mediante juegos y observación, os iniciaremos en la identificación de los principales artrópodos y aves del parque. Podréis ver la relación entre ellos y su influencia en nuestras vidas. Además, haréis un comedero para pájaros con cacahuetes y os contaremos cómo y cuándo alimentar a nuestras queridas aves.

### **Yincana de las esculturas**

*A partir de 3º de Educación Primaria. Máximo dos grupos al día*

En este parque damos una segunda vida a los árboles secos. Realizamos esculturas que estamos seguros os van a encantar y sorprender. Los alumnos, mediante el trabajo en equipo, tendrán que ir descubriendo cada una de ellas ayudados por un juego de pistas y por un plano del parque que les enseñaremos a utilizar y a orientarse con él.



## ACTIVIDADES PARA GRUPOS ORGANIZADOS

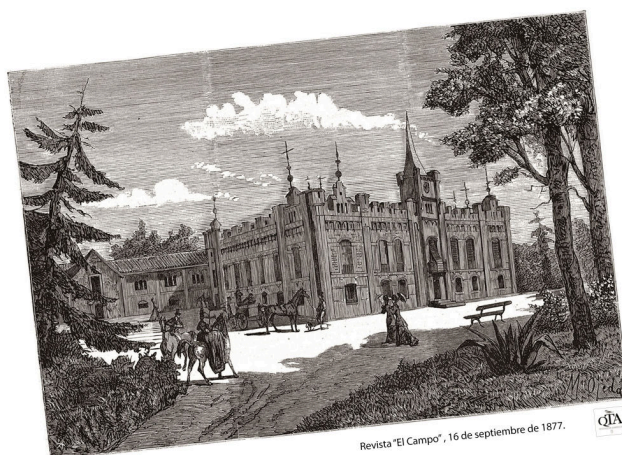
Duración y horario: las actividades ofertadas para grupos organizados tienen una duración aproximada de **120 minutos**. Se realizan **de miércoles a jueves** entre las 09:00 y las 13:00 horas. El grupo solicitante decidirá y nos comunicará la hora de comienzo que más les convenga (entre las 09:00 y las 11:00 horas).

### Requisitos:

- Solo se realizarán las actividades con reserva previa.
- El número de participantes deberá estar entre un mínimo de 12 personas y un máximo de 25.
- El grupo deberá ir siempre acompañado de un responsable.

### Oferta de actividades para grupos organizados:

- **Así es y fue Torre Arias:** desde los inicios de la finca hasta su actual uso y gestión. Os explicaremos la evolución de la Quinta de Torre Arias durante más de cuatro siglos de historia.



- **Senda botánica:** con dieciocho hectáreas de superficie, la finca de Torre Arias cuenta con más de cuatrocientas especies de flora diferentes. Entre ellas, una encina centenaria. Os presentaremos las más interesantes, sus características y curiosidades ¡Os esperamos!
- **Visita al huerto ecológico:** veréis nuestras hortalizas, plantas aromáticas, ensayos de flor y mucho más. Os enseñaremos cómo cuidarlas, sus usos y muchas curiosidades ¿Os animáis a venir?

