

Sin riesgos para la ciudadanía

La galeruca perjudica a los olmos, pero **no afecta a la salud de las personas**. Estos son algunos elementos a tener en cuenta:

Para la ciudadanía:

- Estos escarabajos son inofensivos.
- Son una molestia.
- En verano buscan las luces de las casas.
- En otoño pueden buscar refugio en las casas y terrazas para hibernar.

Para el arbolado:

- **Solo** atacan a los olmos.
- Afecta a las hojas, lo que disminuye su vigor.
- El árbol se debilita y es vulnerable a otras enfermedades y plagas.



¿Dónde me dirijo si detecto galeruca?

Dirección General Gestión del Agua y Zonas Verdes

Área de Gobierno de Medio Ambiente y Movilidad

Tanto si el árbol es público o privado, puedes contactar para más información en:

- Oficinas de Atención al Ciudadano Línea Madrid
- Teléfono 010 línea Madrid (24 horas)

Si quieres presentar una sugerencia, reclamación o felicitación, puedes hacerlo a través del Teléfono 010 e internet (www.madrid.es/contactar). Están a disposición de la ciudadanía 24 horas / 365 días.

GALERUCA DEL OLMO EN LA CIUDAD DE MADRID



¿Qué es la galeruca del olmo?

La **galeruca** del olmo es un escarabajo crisomélido que se alimenta de las hojas de los olmos. Durante el invierno no vemos a estos insectos porque están hibernando. Con la llegada del buen tiempo, en primavera, empiezan a salir y es en verano con altas temperaturas cuando su presencia es mayor.



Tanto las larvas como los adultos dañan las hojas. Mientras que los adultos las perforan de forma irregular, las larvas dejan las hojas semitransparentes y los nervios intactos.



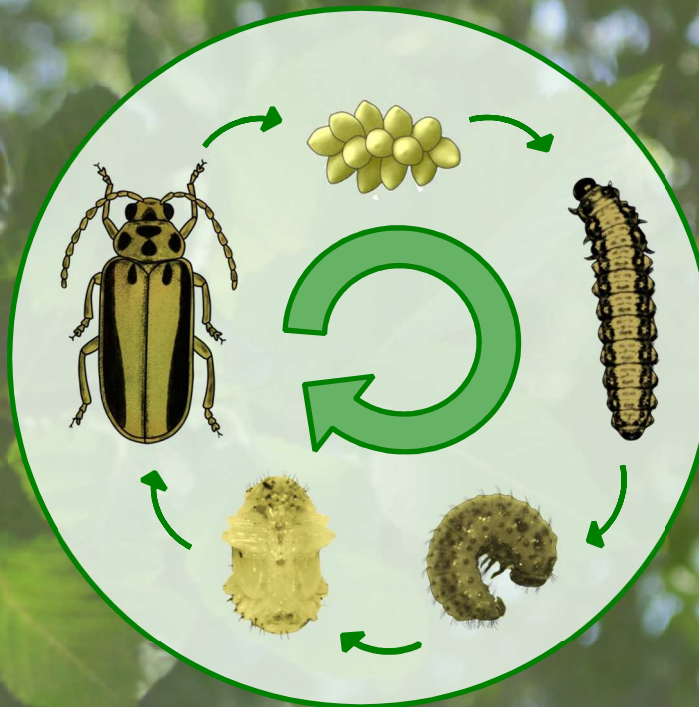
¿Qué aspecto tiene la galeruca?

Dependiendo del momento del ciclo biológico del escarabajo, su aspecto va cambiando. Los ejemplares adultos miden entre 5 y 7 mm. Son de color verde amarillento y con dos franjas negras en la parte posterior.

Los huevos son amarillentos y tienen forma alimonada. Se sitúan en el envés de las hojas en grupos o hileras de dos en dos.

Las larvas cuando nacen son de color negro y miden entre 1 y 1,5 mm, según van creciendo se vuelven amarillentas y alcanzan los 12 mm.

Cuando las larvas maduran, bajan a la base del árbol donde realizan la metamorfosis.



¿Qué hacemos para combatir la plaga?

El **control** de la plaga debe realizarse cuando los escarabajos se encuentran en su fase de larva, ya que los adultos son más resistentes a cualquier tipo de tratamiento. Lo habitual es fumigar los árboles afectados con productos autorizados, aunque también son efectivas las inyecciones que inmunizan al arbolado de los ataques de este tipo de insectos.



La plaga afecta tanto a olmos públicos como a olmos privados, por lo que en ambos casos es muy importante realizar un correcto control previo. Algunos olmos privados de la ciudad no han sido tratados o no han recibido los tratamientos adecuados, lo que puede hacer que infecten de nuevo a aquellos olmos que sí han sido tratados o que estaban sanos.