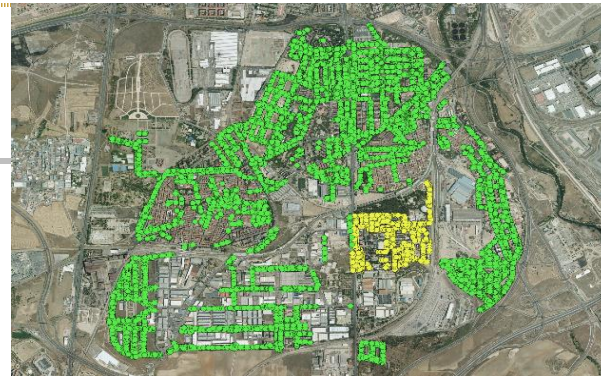
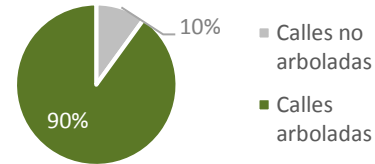


ANÁLISIS DEL ARBOLADO VIARIO

DISTRITO: 17. VILLAVERDE

BARRIO: SAN CRISTÓBAL

Nº calles arboladas: 9
 Nº calles no arboladas: 1
 Nº posiciones arboladas: 1.017

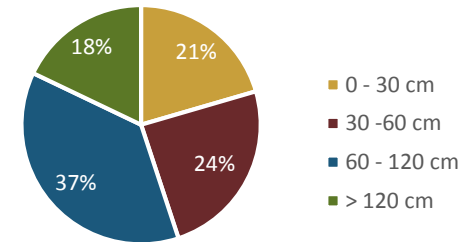


CARACTERÍSTICAS Y CALIDAD DEL ARBOLADO VIARIO

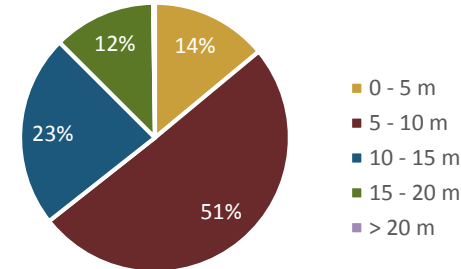
-COMPOSICIÓN-

Categoría	Parámetros de estudio	Unidades	%
Especie	Nº especies distintas presentes	33	16,10%
	Especie más abundante	<i>Ulmus pumila</i>	
	10 especies más abundantes	167	18,81%
	Total árboles	793	89,30%
Características dendrométricas	Perímetro tronco a 1,30 m	0 - 30 cm	182
		30 - 60 cm	217
		60 - 120 cm	330
		> 120 cm	159
	Altura total	0 - 5 m	124
		5 - 10 m	447
		10 - 15 m	205
		15 - 20 m	109
		> 20 m	2
	Diámetro de copa medio	0 - 5 m	412
		5 - 10 m	390
		> 10 m	86
Edad fenológica	Recién plantado-no consolidado	21	2,36%
	Joven	371	41,78%
	Maduro	490	55,18%
	Viejo	5	0,56%
	Muerto y decrépto	1	0,11%
Disposición	Alineación en acera	754	74,14%
	Alineación en calzada	181	17,80%
	Grupo	6	0,59%
	Individual	58	5,70%
	Mediana	5	0,49%
Tipo de superficie	Arbusto	0	0,00%
	Césped	0	0,00%
	Pavimento	0	0,00%
	Tierra	1.007	99,02%

PERÍMETRO DE TRONCO

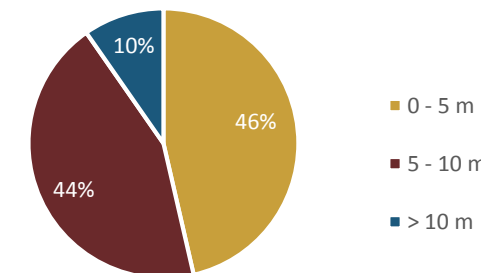


ALTURA

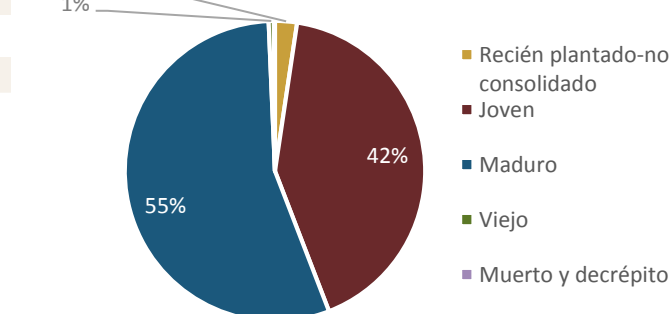


Superficie cubierta por copa (m2) 24.947

DIÁMETRO DE COPA



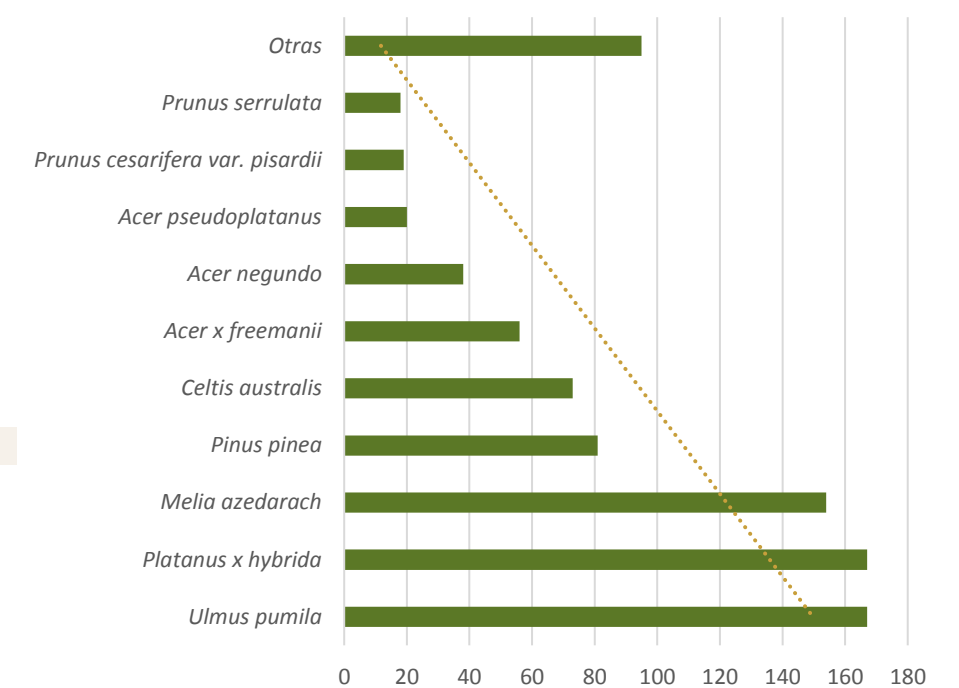
EDAD FENOLÓGICA



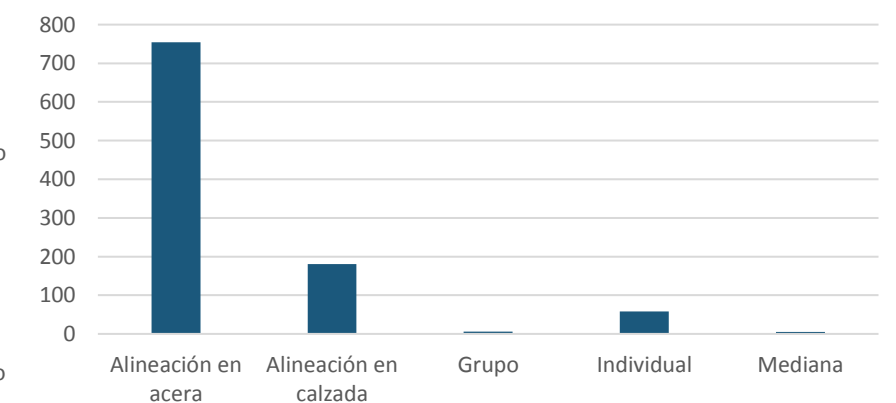
ESPECIES ARBÓREAS MÁS ABUNDANTES

Categoría	Unidades	%
<i>Ulmus pumila</i>	167	18,81%
<i>Platanus x hybrida</i>	167	18,81%
<i>Melia azedarach</i>	154	17,34%
<i>Pinus pinea</i>	81	9,12%
<i>Celtis australis</i>	73	8,22%
<i>Acer x freemanii</i>	56	6,31%
<i>Acer negundo</i>	38	4,28%
<i>Acer pseudoplatanus</i>	20	2,25%
<i>Prunus cesarifera var. pisardii</i>	19	2,14%
<i>Prunus serrulata</i>	18	2,03%
Otras	95	10,70%
TOTAL	888	100,00%

ESPECIES



DISPOSICIÓN



T S Tierra
 I U Pavimento
 P P Césped
 O . Arbusto

ANÁLISIS DEL ARBOLADO VIARIO

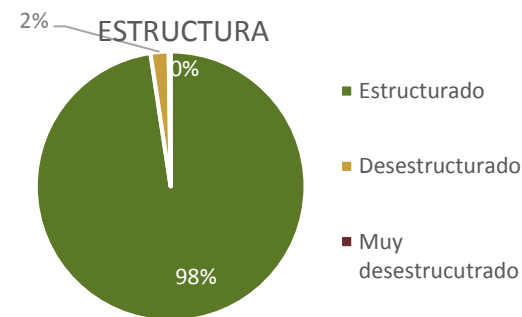
DISTRITO: 17. VILLAVERDE

CARACTERÍSTICAS Y CALIDAD DEL ARBOLADO VIARIO

BARRIO: SAN CRISTÓBAL

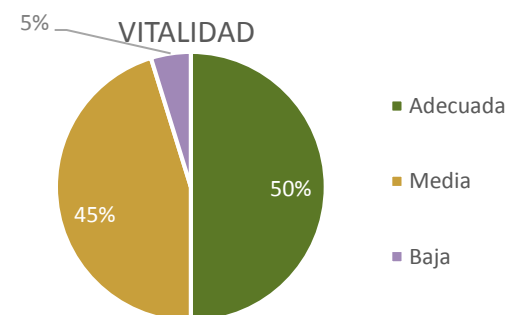
-ESTADO DEL ARBOLADO-

Categoría	Parámetros de estudio	Unidades	%
Estructura	Estructurado	855	96,28%
	Desestructurado	19	2,14%
	Muy desestructurado	2	0,23%
Inclinación	0-10 °	851	95,83%
	11-20 °	32	3,60%
	21-45 °	5	0,56%
	> 45 °	0	0,00%



Categoría	Parámetros de estudio	Unidades	%
Presencia de copa	Baja 0 - 25 %	42	4,73%
	Media 25 - 60 %	448	50,45%
	Alta 60 - 100 %	388	43,69%
Transparencia de copa	Baja 0 - 25 %	433	48,76%
	Media 25 - 60 %	405	45,61%
	Alta 60 - 100 %	40	4,50%

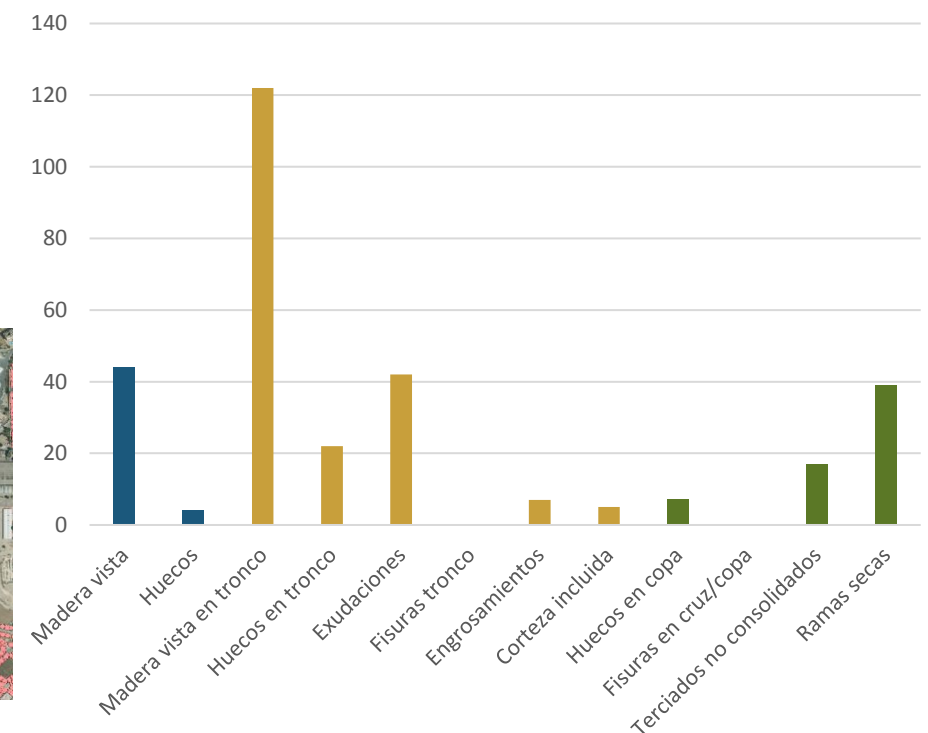
Valoración global Vitalidad			
Presencia de copa	Transparencia de copa		
	Baja 0 - 25 %	Media 25 - 60 %	Alta 60 - 100 %
Baja 0 - 25 %	2	7	33
Media 25 - 60 %	53	390	5
Alta 60 - 100 %	378	8	2



Categoría	Parámetros de estudio	Unidades	%
Defectos en base	Madera vista	44	4,95%
	Huecos	4	0,45%
	Nº árboles con defectos en base	0	0,00%
Defectos en tronco	Madera vista en tronco	122	13,74%
	Huecos en tronco	22	2,48%
	Exudaciones	42	4,73%
	Fisuras tronco	0	0,00%
	Engrosamientos	7	0,79%
	Corteza incluida	5	0,56%
	Nº árboles con defectos en tronco	0	0,00%
Defectos en copa	Huecos en copa	7	0,79%
	Fisuras en cruz/copa	0	0,00%
	Terciados no consolidados	17	1,91%
	Ramas secas	39	4,39%
	Nº árboles con defectos en copa	0	0,00%
Buen estado	Nº de árboles sin defectos significativos:	678	76,35%



CUANTIFICACIÓN DE DEFECTOS EN EL ARBOLADO



Localización de arbolado con defectos

ANÁLISIS DEL ARBOLADO VIARIO

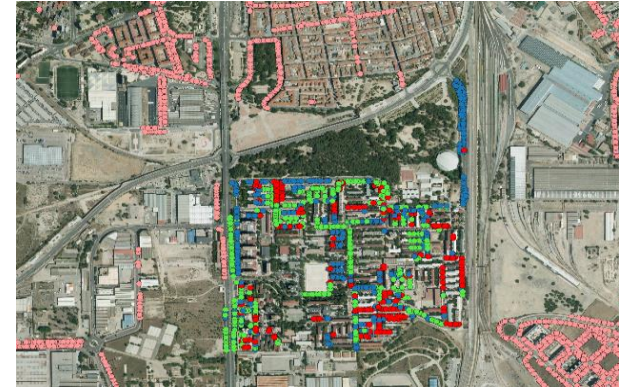
DISTRITO: 17. VILLAVERDE

BARRIO: SAN CRISTÓBAL

CARACTERÍSTICAS Y CALIDAD DEL ARBOLADO VIARIO

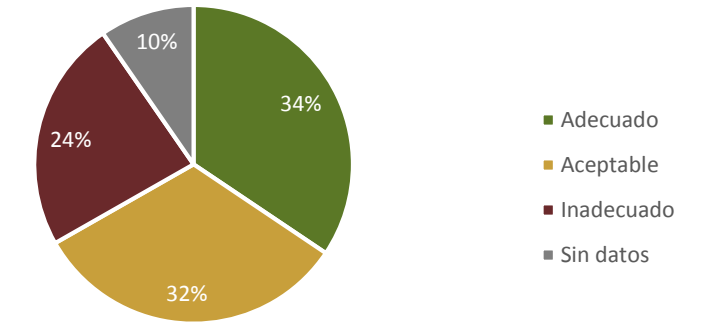
- DESCRIPCIÓN DEL ENTORNO ARBOLADO -

Categoría	Parámetros de estudio	Unidades	%
Tipología de Vial	Tipo A	542	53,29%
	Tipo B	104	10,23%
	Tipo C	332	32,65%
	Tipo D	26	2,56%
	Tipo E	0	0,00%
	Tipo F	0	0,00%
Tipología de entorno de calzada	Aparcamiento en línea	341	33,53%
	Aparcamiento en batería	463	45,53%
	Carril Bus con aleta de tiburón	0	0,00%
	Carril Bus sin aleta de tiburón	10	0,98%
	Sin banda aparcamiento ni carril bus	190	18,68%
Distancia a fachada	Muy pequeña (< 3 m)	87	8,55%
	Pequeña (3 - 5 m)	281	27,63%
	Mediana (5 - 6 m)	77	7,57%
	Grande (6 - 8 m)	128	12,59%
	Muy grande (> 8 m)	413	40,61%
Ancho de acera	Menor de 3 m	319	31,37%
	De 3 a 4 m	133	13,08%
	De 4 a 6 m	227	22,32%
	Mayor de 6 m	319	31,37%
Interferencias	Farolas	20	1,97%
	Edificios	5	0,49%
	Señales y semáforos	1	0,10%
	Invasión de calzada o acera	2	0,20%
	Cables No Alta Tensión	4	0,39%
	Cables Alta tensión	0	0,00%
Marco de plantación	Inadmisibles: <=3	8	0,79%
	Muy Pequeño: 3-5	121	11,90%
	Pequeño: 5-6	260	25,57%
	Mediano: 6-8	340	33,43%
	Grande >8	211	20,75%
Distancia entre ejes de alineación	Muy pequeña (< 9 m)	121	11,90%
	Pequeña (9 - 11 m)	537	52,80%
	Mediana (11 -16 m)	291	28,61%
	Grande (16 - 25 m)	1	0,10%
	Muy grande (> 25 m)	46	4,52%
Adecuación del arbolado	Adecuado	350	34,41%
	Aceptable	329	32,35%
	Inadecuado	240	23,60%



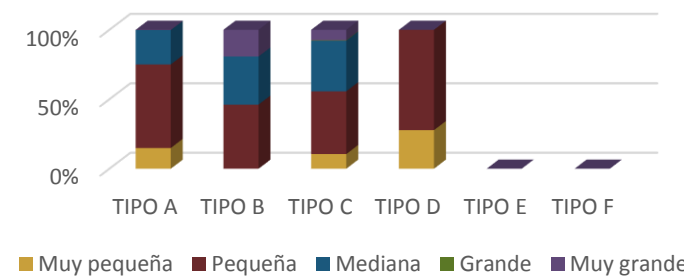
Adecuación del arbolado

ADECUACIÓN DEL ARBOLADO AL ENTORNO

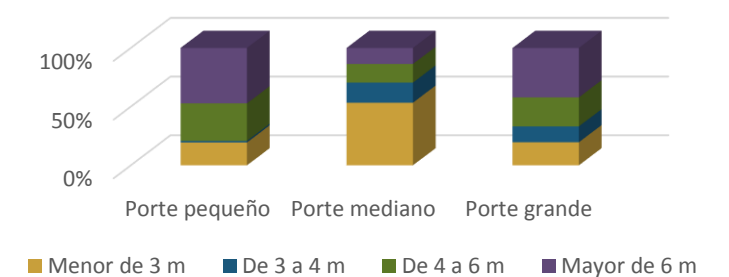


Ancho de acera	Porte de la especie		
	Porte pequeño	Porte mediano	Porte grande
Menor de 3 m	14	168	106
De 3 a 4 m	1	54	73
De 4 a 6 m	23	50	133
Mayor de 6 m	34	43	227

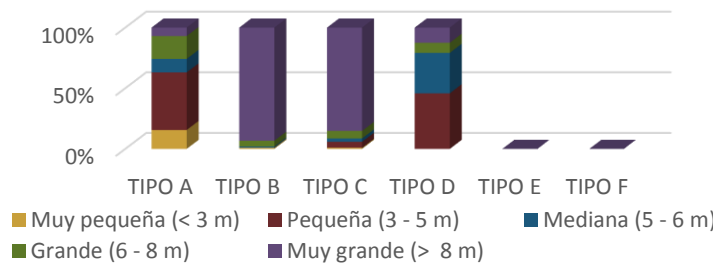
RELACIÓN ENTRE EJES DE ALINEACIÓN Y TIPO DE VIAL



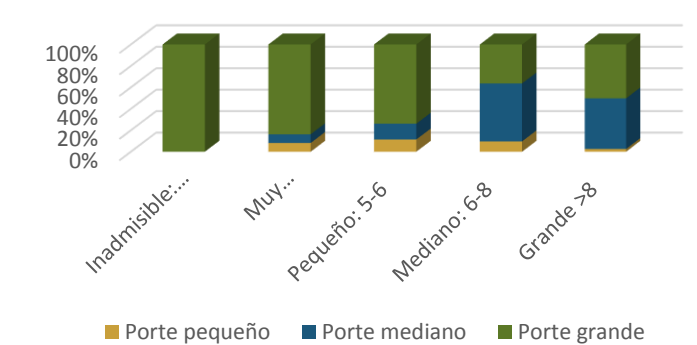
RELACIÓN ENTRE ANCHO DE ACERA Y PORTE DE LA ESPECIE



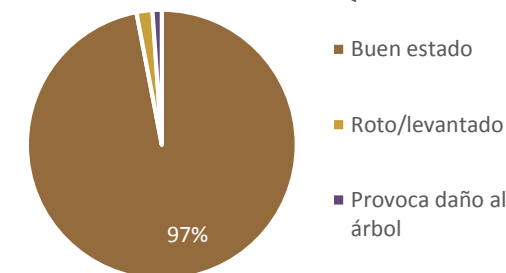
RELACIÓN ENTRE DISTANCIA A FACHADA Y TIPO DE VIAL



RELACIÓN ENTRE MARCO DE PLANTACIÓN Y PORTE DE LA ESPECIE



ADECUACIÓN DE ALCORQUES



Categoría	Parámetros de estudio	Unidades	%
Adecuación de alcorques	Buen estado	964	96,98%
	Roto/levantado	19	1,91%
Adecuación de tutores /protectores	Buen estado	258	82,17%
	Provoca daño	56	17,83%

ANÁLISIS DEL ARBOLADO VIARIO

DISTRITO: 17. VILLAVERDE

PARÁMETROS DE REFERENCIA

BARRIO: SAN CRISTÓBAL

CARACTERÍSTICAS Y CALIDAD

Categoría	Parámetro	Barrio	Distrito	Ciudad
Cantidad	nº árboles viario/ 100 habit.	#¡DIV/0!	9,27	8,05
	nº árboles /superficie UG (ha)	#¡DIV/0!	47,10	44,27
Diversidad	nº especies distintas presentes	0	81	226
	Especie más abundante	UPU	LJA	PHY
	% especie más abundante	19%	11%	23%
	% 10 especies más abundante	89%	78%	75%
Dimensiones	Clase diam. más abundante	0	30-60cm	60-120cm
	% en clase diam más abundan.	55%	39%	33%
	Rango altura más abundante	0	5-10m	5-10m
	% en rango altura más abun.	19%	54%	49%
Edad fenológica	Edad fenologica más abundan.	0	Joven	Maduro
	% en edad fenol. Más abundan.	50%	59%	51%
Estado	% arbolado defectos copa	0%	9%	9%
	% arbolado defectos tronco	0%	24%	28%
	% arbolado defectos en base	0%	8%	7%
	% arbolado vitalidad baja	5%	5%	2%

ARBOLADO Y ENTORNO

Categoría	Parámetro	Barrio	Distrito	Ciudad	
Entorno	FCC sobre Unidades Gestión	0%	6%	8%	
	Cobertura vegetal	Km calles arboladas	0	137	2.612
		Km calles sin arboladas	11	35	1.120
Tipología vial	Tipología de vial más abundan.	0	Tipo C	Tipo A	
	% arbolado en tipología abund.	32%	33%	39%	
Adecuación del arbolado	% arbolado adecuado	34%	36%	37%	
	% arbolado aceptable	32%	33%	24%	
	% arbolado inadecuado	24%	18%	29%	

GESTIÓN DE ARBOLADO

Categoría	Parámetro	Barrio	Distrito	Ciudad
Gestión arbolado	% arbolado con índice riesgo aparente > 6	1%	2%	1%
	% arbolado eliminado en el Plan Especial	-	1%	1%
	% arbolado reducido de copa en el Plan Especial	-	3%	3%
	% arbolado con especie con mayor probabilidad de producir accidentes	28%	27%	33%
Valoración fitosanitaria	% arbolado susceptible de plagas	48%	41%	36%
	% arbolado susceptible de enfermedades	30%	19%	32%
Valoración alérgenos	% arbolado de especies alérgicas	26%	13%	25%
Riego	% posiciones arboladas con riego automático/goteo	6%	11%	20%
	% posiciones arboladas con riego de agua regenerada	0%	0%	3%