

# ANÁLISIS DEL ARBOLADO VIARIO

DISTRITO: 19. VICÁLVARO

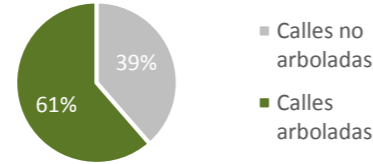
BARRIO: CASCO HISTÓRICO DE VICÁLVARO



ESPECIES ARBÓREAS MÁS ABUNDANTES

Categoría	Unidades	%
<i>Ligustrum japonicum</i>	1.030	17,87%
<i>Robinia pseudoacacia</i>	914	15,86%
<i>Platanus x hybrida</i>	699	12,13%
<i>Acer negundo</i>	533	9,25%
<i>Sophora japonica</i>	453	7,86%
<i>Fraxinus ornus</i>	358	6,21%
<i>Morus alba</i>	305	5,29%
<i>Acer pseudoplatanus</i>	235	4,08%
<i>Aesculus hippocastanum</i>	197	3,42%
<i>Ulmus pumila</i>	158	2,74%
Otras	882	15,30%
<b>TOTAL</b>	<b>5.764</b>	<b>100,00%</b>

Nº calles arboladas: 70  
 Nº calles no arboladas: 44  
 Nº posiciones arboladas: 6.406

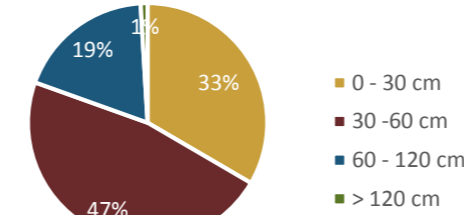


## CARACTERÍSTICAS Y CALIDAD DEL ARBOLADO VIARIO

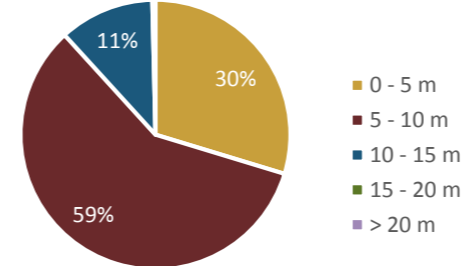
-COMPOSICIÓN-

Categoría	Parámetros de estudio	Unidades	%	
Especie	Nº especies distintas presentes	47	22,93%	
	Especie más abundante	<i>Ligustrum japonicum</i>		
		1.030	17,87%	
	10 especies más abundantes	4.882	84,70%	
Características dendrométricas	Total árboles	5.764	89,98%	
	Perímetro tronco a 1,30 m	0 - 30 cm	1917	
		30 - 60 cm	2701	
		60 - 120 cm	1066	
		> 120 cm	54	
	Altura total	0 - 5 m	1704	
		5 - 10 m	3359	
		10 - 15 m	653	
		15 - 20 m	22	
		> 20 m	0	
	Diámetro de copa medio	0 - 5 m	4141	
		5 - 10 m	1357	
		> 10 m	77	
Edad fenológica	Recién plantado-no consolidado	178	3,09%	
	Joven	4.126	71,58%	
	Maduro	1.376	23,87%	
	Viejo	0	0,00%	
	Muerto y decrépito	75	1,30%	
Disposición	Alineación en acera	5.524	86,23%	
	Alineación en calzada	628	9,80%	
	Grupo	0	0,00%	
	Individual	10	0,16%	
	Mediana	51	0,80%	
Tipo de superficie	Arbusto	517	8,07%	
	Césped	4	0,06%	
	Pavimento	0	0,00%	
	Tierra	5.691	88,84%	

PERÍMETRO DE TRONCO

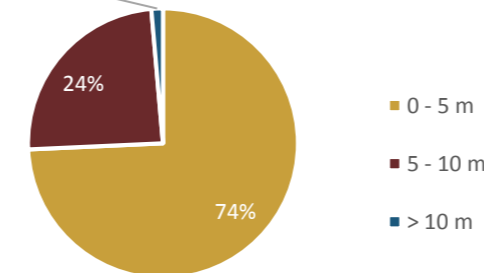


ALTURA

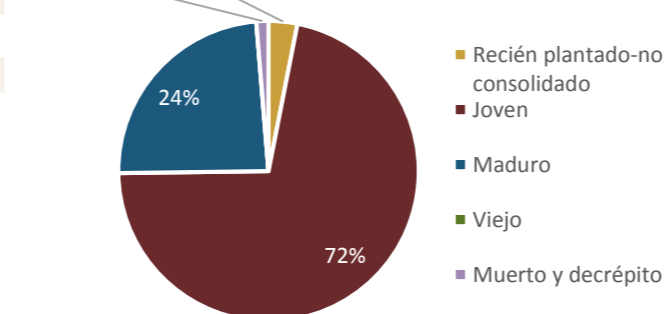


Superficie cubierta por copa (m2) 70.352

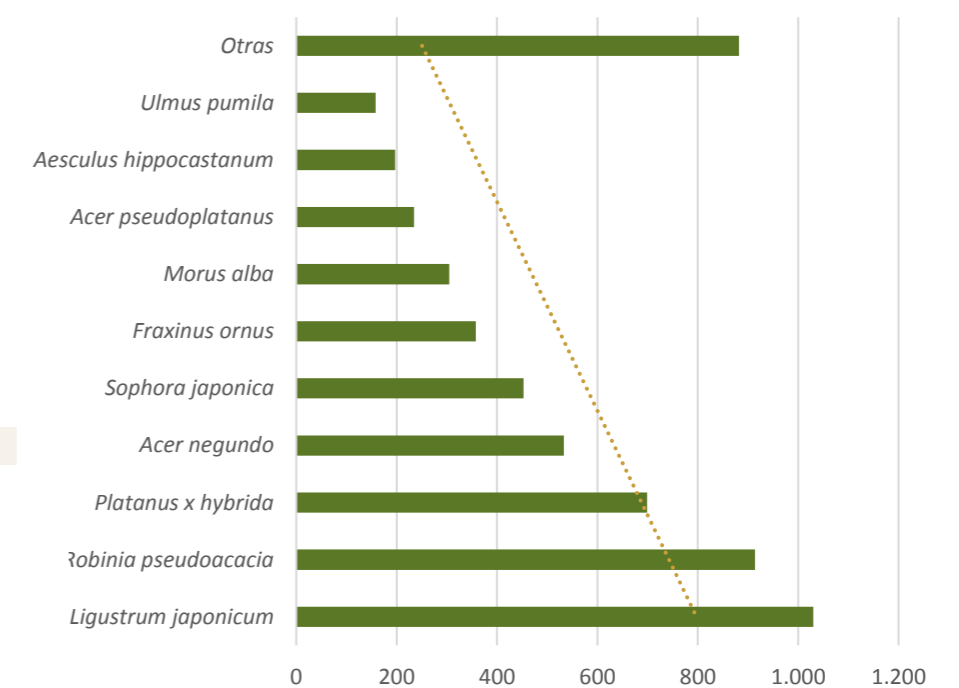
DIÁMETRO DE COPA



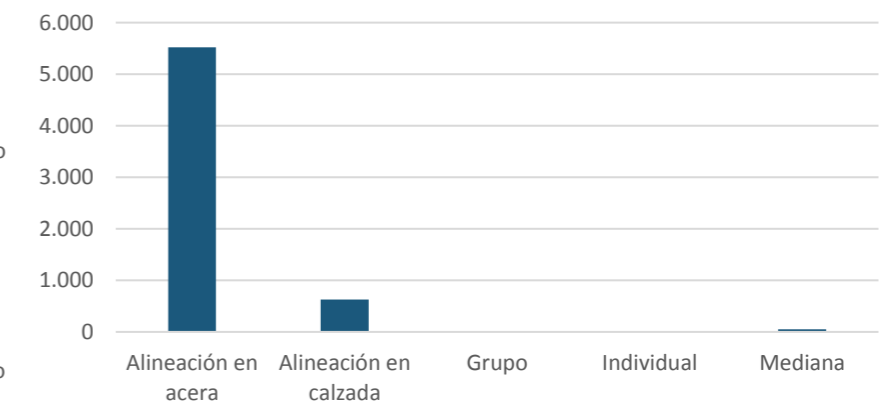
EDAD FENOLÓGICA



ESPECIES



DISPOSICIÓN



# ANÁLISIS DEL ARBOLADO VIARIO

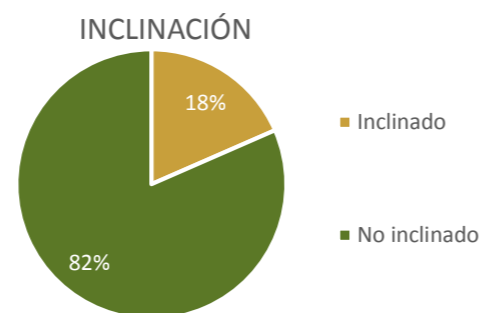
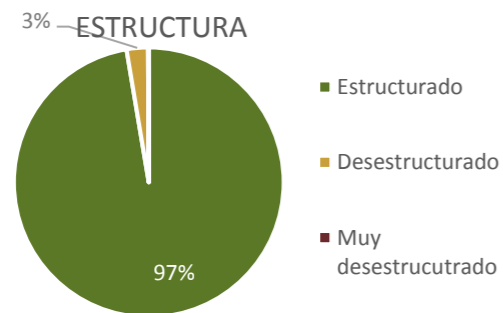
DISTRITO: 19. VICÁLVARO

CARACTERÍSTICAS Y CALIDAD DEL ARBOLADO VIARIO

BARRIO: CASCO HISTÓRICO DE VICÁLVARO

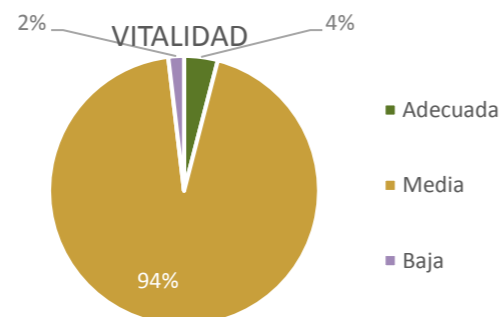
-ESTADO DEL ARBOLADO-

Categoría	Parámetros de estudio	Unidades	%
Estructura	Estructurado	5.333	92,52%
	Desestructurado	140	2,43%
	Muy desestructurado	5	0,09%
Inclinación	0-10 °	4.701	81,56%
	11-20 °	992	17,21%
	21-45 °	71	1,23%
	> 45 °	0	0,00%



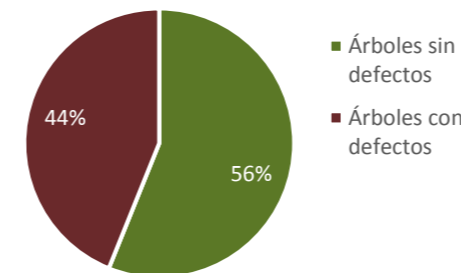
Categoría	Parámetros de estudio	Unidades	%
Presencia de copa	Baja 0 - 25 %	104	1,80%
	Media 25 - 60 %	5.212	90,42%
	Alta 60 - 100 %	214	3,71%
Transparencia de copa	Baja 0 - 25 %	126	2,19%
	Media 25 - 60 %	5.260	91,26%
	Alta 60 - 100 %	144	2,50%

Valoración global Vitalidad			
Presencia de copa	Transparencia de copa		
	Baja 0 - 25 %	Media 25 - 60 %	Alta 60 - 100 %
Baja 0 - 25 %	0	37	67
Media 25 - 60 %	9	5.126	77
Alta 60 - 100 %	117	97	0

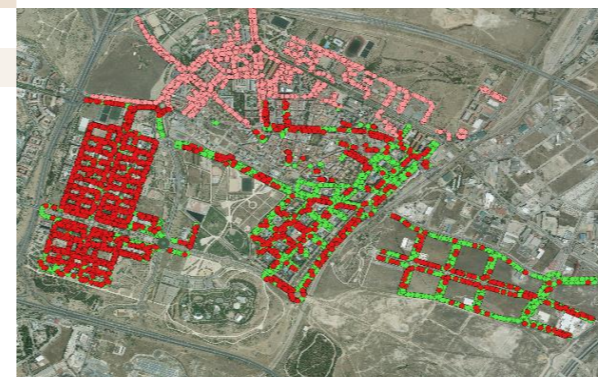
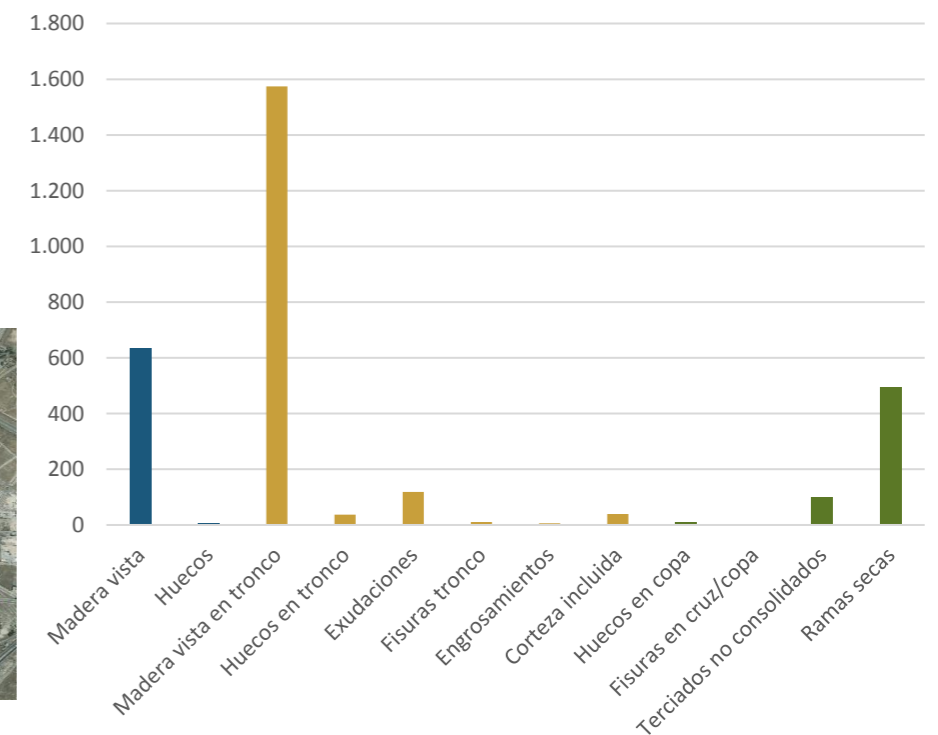


Categoría	Parámetros de estudio	Unidades	%
Defectos en base	Madera vista	633	10,98%
	Huecos	5	0,09%
	Nº árboles con defectos en base	<b>637</b>	<b>11,05%</b>
Defectos en tronco	Madera vista en tronco	1.574	27,31%
	Huecos en tronco	37	0,64%
	Exudaciones	119	2,06%
	Fisuras tronco	11	0,19%
	Engrosamientos	6	0,10%
	Corteza incluida	39	0,68%
	Nº árboles con defectos en tronco	<b>1.702</b>	<b>29,53%</b>
Defectos en copa	Huecos en copa	9	0,16%
	Fisuras en cruz/copa	3	0,05%
	Terciados no consolidados	100	1,73%
	Ramas secas	494	8,57%
	Nº árboles con defectos en copa	<b>579</b>	<b>10,05%</b>
Buen estado	Nº de árboles sin defectos significativos:	<b>3.729</b>	<b>64,69%</b>

ARBOLADO EN BUEN ESTADO



CUANTIFICACIÓN DE DEFECTOS EN EL ARBOLADO



Localización de arbolado con defectos



PLAN ESTRATÉGICO DE ZONAS VERDES ARBOLADO y BIODIVERSIDAD DE LA CIUDAD DE MADRID

# ANÁLISIS DEL ARBOLADO VIARIO

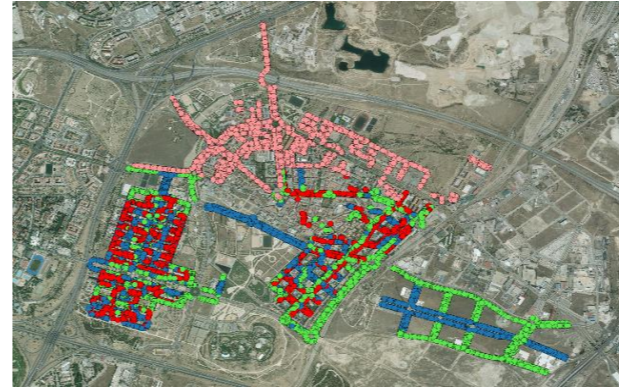
DISTRITO: 19. VICÁLVARO

CARACTERÍSTICAS Y CALIDAD DEL ARBOLADO VIARIO

BARRIO: CASCO HISTÓRICO DE VICÁLVARO

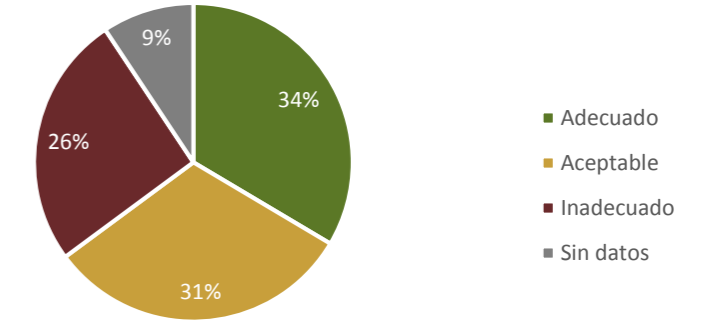
- DESCRIPCIÓN DEL ENTORNO ARBOLADO -

Categoría	Parámetros de estudio	Unidades	%
Tipología de Vial	Tipo A	2.861	44,66%
	Tipo B	2.007	31,33%
	Tipo C	1.225	19,12%
	Tipo D	119	1,86%
	Tipo E	0	0,00%
	Tipo F	0	0,00%
Tipología de entorno de calzada	Aparcamiento en línea	3.827	59,74%
	Aparcamiento en batería	873	13,63%
	Carril Bus con aleta de tiburón	0	0,00%
	Carril Bus sin aleta de tiburón	18	0,28%
	Sin banda aparcamiento ni carril bus	1.494	23,32%
Distancia a fachada	Muy pequeña (< 3 m)	708	11,05%
	Pequeña (3 - 5 m)	1.766	27,57%
	Mediana (5 - 6 m)	369	5,76%
	Grande (6 - 8 m)	72	1,12%
	Muy grande (> 8 m)	3.258	50,86%
Ancho de acera	Menor de 3 m	266	4,15%
	De 3 a 4 m	1.516	23,67%
	De 4 a 6 m	2.709	42,29%
	Mayor de 6 m	1.668	26,04%
Interferencias	Farolas	51	0,80%
	Edificios	26	0,41%
	Señales y semáforos	12	0,19%
	Invasión de calzada o acera	1	0,02%
	Cables No Alta Tensión	3	0,05%
	Cables Alta tensión	3	0,05%
Marco de plantación	Inadmisible: <=3	66	1,03%
	Muy Pequeño: 3-5	1.714	26,76%
	Pequeño: 5-6	341	5,32%
	Mediano: 6-8	3.573	55,78%
Distancia entre ejes de alineación	Grande >8	508	7,93%
	Muy pequeña (< 9 m)	288	4,50%
	Pequeña (9 - 11 m)	772	12,05%
	Mediana (11 -16 m)	2.739	42,76%
Adecuación del arbolado	Grande (16 - 25 m)	1.066	16,64%
	Muy grande (> 25 m)	1.346	21,01%
	Adecuado	2.148	33,53%
Adecuación del arbolado	Aceptable	2.008	31,35%
	Inadecuado	1.652	25,79%



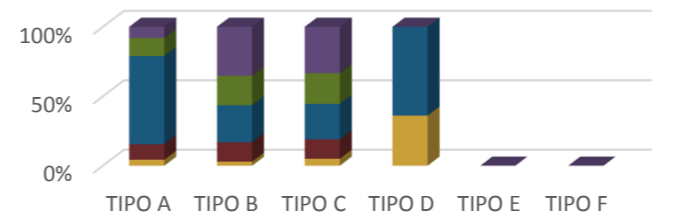
Adecuación del arbolado

ADECUACIÓN DEL ARBOLADO AL ENTORNO



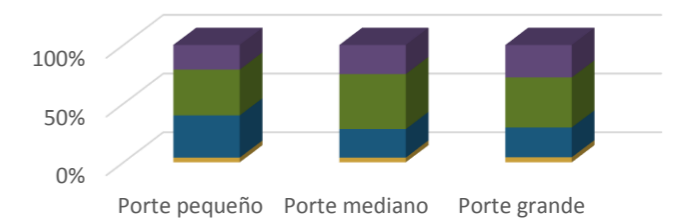
Ancho de acera	Porte de la especie		
	Porte pequeño	Porte mediano	Porte grande
Menor de 3 m	4	90	149
De 3 a 4 m	36	547	876
De 4 a 6 m	39	1.054	1.470
Mayor de 6 m	21	558	955

RELACIÓN ENTRE EJES DE ALINEACIÓN Y TIPO DE VIAL



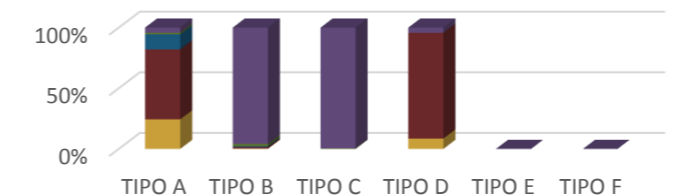
■ Muy pequeña ■ Pequeña ■ Mediana ■ Grande ■ Muy grande

RELACIÓN ENTRE ANCHO DE ACERA Y PORTE DE LA ESPECIE



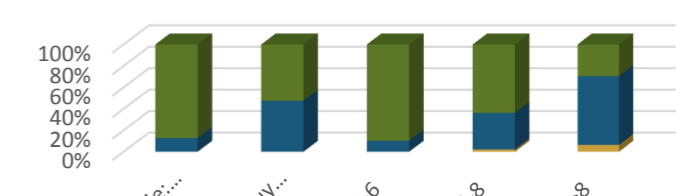
■ Menor de 3 m ■ De 3 a 4 m ■ De 4 a 6 m ■ Mayor de 6 m

RELACIÓN ENTRE DISTANCIA A FACHADA Y TIPO DE VIAL



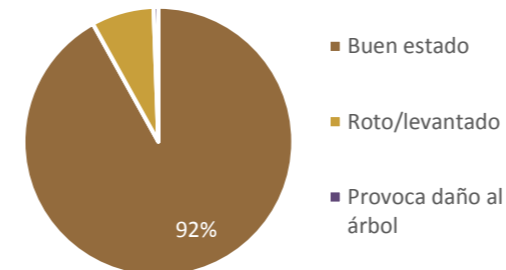
■ Muy pequeña (< 3 m) ■ Pequeña (3 - 5 m) ■ Mediana (5 - 6 m) ■ Grande (6 - 8 m) ■ Muy grande (> 8 m)

RELACIÓN ENTRE MARCO DE PLANTACIÓN Y PORTE DE LA ESPECIE



■ Porte pequeño ■ Porte mediano ■ Porte grande

ADECUACIÓN DE ALCORQUES



Categoría	Parámetros de estudio	Unidades	%
Adecuación de alcorques	Buen estado	5.698	91,93%
	Roto/levantado	465	7,50%
	Provoca daño al árbol	35	0,56%
Adecuación de tutores /protectores	Buen estado	1.154	70,97%
	Provoca daño	472	29,03%

# ANÁLISIS DEL ARBOLADO VIARIO

DISTRITO: 19. VICÁLVARO

PARÁMETROS DE REFERENCIA

BARRIO: CASCO HISTÓRICO DE VICÁLVARO

## CARACTERÍSTICAS Y CALIDAD

Categoría	Parámetro	Barrio	Distrito	Ciudad
Cantidad	nº árboles viario/ 100 habit.	12,50	11,48	8,05
	nº árboles /superficie UG (ha)	53,39	48,99	44,27
Diversidad	nº especies distintas presentes	47	67	226
	Especie más abundante	LJA	PHY	PHY
	% especie más abundante	18%	16%	23%
	% 10 especies más abundante	85%	83%	75%
Dimensiones	Clase diam. más abundante	30-60cm	30-60cm	60-120cm
	% en clase diam más abundan.	47%	43%	33%
	Rango altura más abundante	5-10m	5-10m	5-10m
	% en rango altura más abun.	58%	57%	49%
Edad fenológica	Edad fenologica más abundan.	Joven	Joven	Maduro
	% en edad fenol. Más abundan.	72%	65%	51%
Estado	% arbolado defectos copa	10%	10%	9%
	% arbolado defectos tronco	30%	29%	28%
	% arbolado defectos en base	11%	10%	7%
	% arbolado vitalidad baja	2%	2%	2%

## ARBOLADO Y ENTORNO

Categoría	Parámetro	Barrio	Distrito	Ciudad	
Entorno	FCC sobre Unidades Gestión	5%	6%	8%	
	Cobertura vegetal	Km calles arboladas	46	69	2.612
		Km calles sin arbolar	15	20	1.120
Tipología vial	Tipología de vial más abundan.	Tipo A	Tipo A	Tipo A	
	% arbolado en tipología abund.	45%	43%	39%	
Adecuación del arbolado	% arbolado adecuado	34%	37%	37%	
	% arbolado aceptable	31%	27%	24%	
	% arbolado inadecuado	26%	26%	29%	

## GESTIÓN DE ARBOLADO

Categoría	Parámetro	Barrio	Distrito	Ciudad
Riesgo	% arbolado con índice riesgo aparente > 6	0%	0%	1%
	% arbolado eliminado en el Plan Especial	-	0%	1%
	% arbolado reducido de copa en el Plan Especial	-	1%	3%
	% arbolado con especie con mayor probabilidad de producir accidentes	28%	31%	33%
Valoración fitosanitaria	% arbolado susceptible de plagas	46%	44%	36%
	% arbolado susceptible de enfermedades	30%	30%	32%
Valoración alérgenos	% arbolado de especies alérgicas	20%	22%	25%
Riego	% posiciones arboladas con riego automático/goteo	42%	34%	20%
	% posiciones arboladas con riego de agua regenerada	0%	0%	3%