

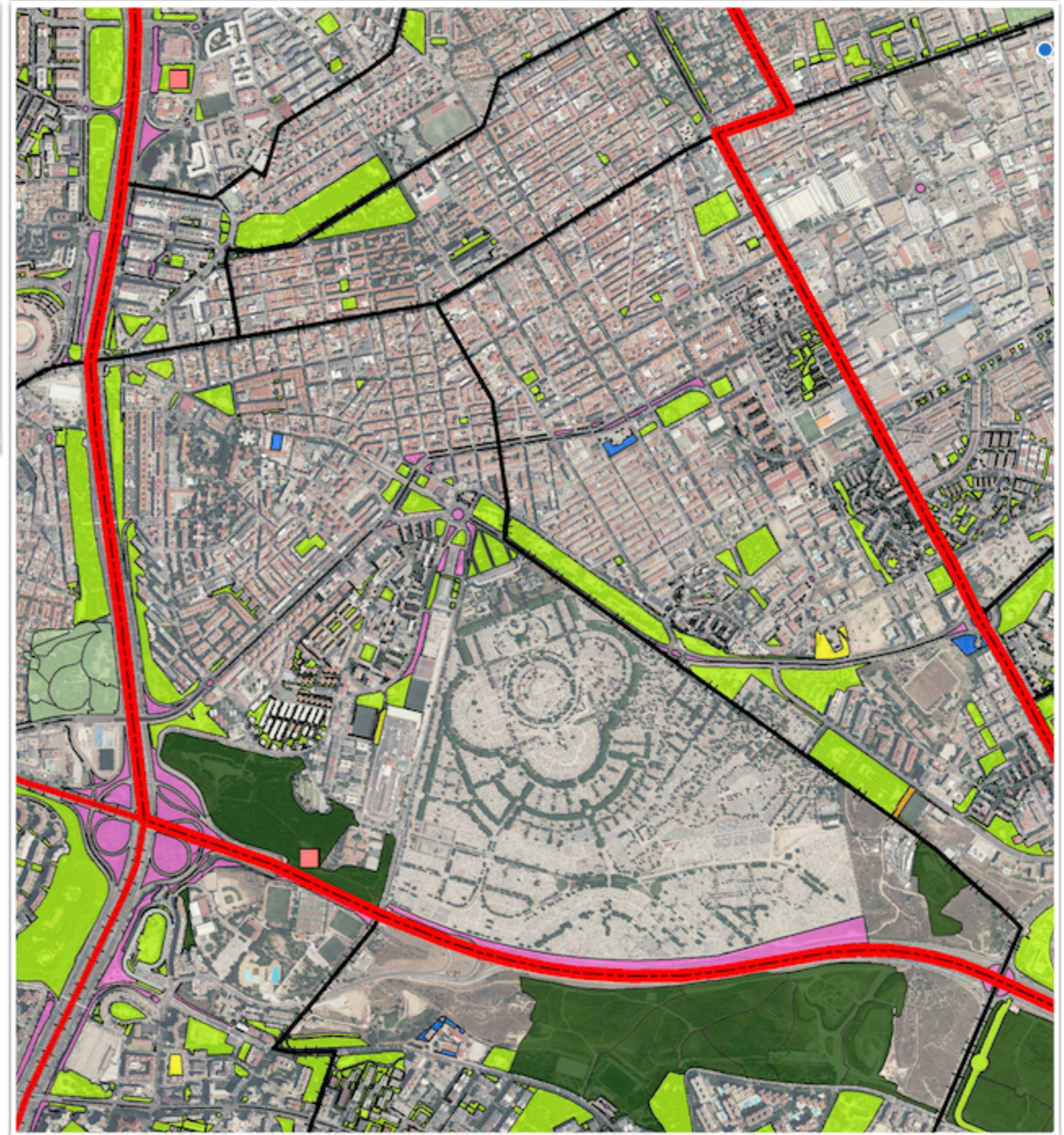
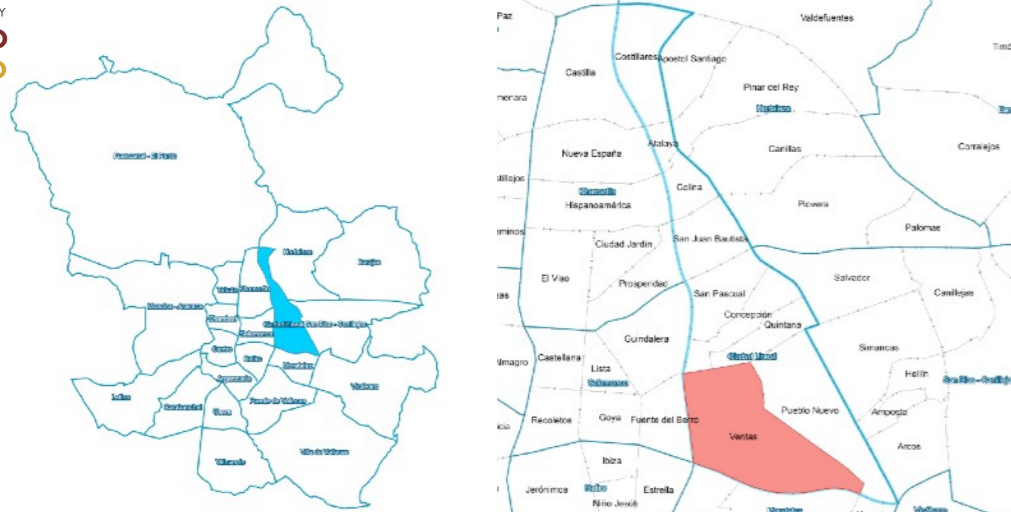


PLAN ESTRATÉGICO DE  
ZONAS VERDES  
ARBOLADO Y  
BIODIVERSIDAD  
DE LA CIUDAD DE MADRID

# ANÁLISIS PARQUES Y ZONAS VERDES POR BARRIO

DISTRITO CIUDAD LINEAL

BARRIO VENTAS

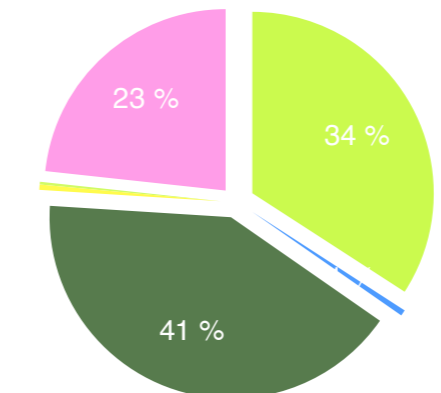
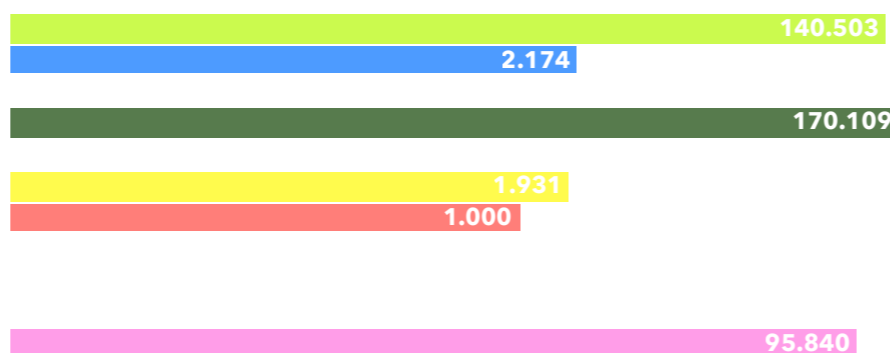


## TIPOLOGÍA ESPACIOS VERDES

Categoría	Tipo	Superficie por categoría (m2)	Superficie por tipo (m2)	%
Parques y zonas de recreo	Parques de ciudad	312.787		0 %
	Parques o jardines históricos			0 %
	Parques o jardines botánicos			0 %
	Parques o jardines urbanos		140.503	34 %
	Parques zoológicos			0 %
	Espacios verdes institucionales		2.174	1 %
	Jardines privados			0 %
	Cementerios			0 %
	Instalaciones deportivas			0 %
	Parques forestales		170.109	41 %
	Espacio fluvial			0 %
Solares	Vegetación espontánea o solares	1.931	1.931	0 %
Edificios verdes	Balcones verdes	0		0 %
	Jardines verticales			0 %
	Cubiertas vegetales			0 %
	Atrium			0 %
Huertos urbanos y viveros	Huertos urbanos	1.000	1.000	0 %
	Viveros			0 %
Calles e infraestructuras	Arbolado viario	95.840		0 %
	Calles verdes			0 %
	Infraestructura ajardinada		95.840	23 %
	Vías ferroviarias			0 %
	Elementos verdes móviles			0 %
<b>Total</b>		<b>411.557</b>	<b>411.557</b>	<b>100 %</b>



## TIPOLOGÍA DE ZONAS VERDES



Superficie por tipología (m2)      Porcentaje (%)





# ANÁLISIS DE PARQUES Y ZONAS VERDES POR BARRIO

DISTRITO CIUDAD LINEAL

BARRIO VENTAS

## CARACTERÍSTICAS Y CALIDAD DE LAS ZONAS VERDES

- COMPOSICIÓN -

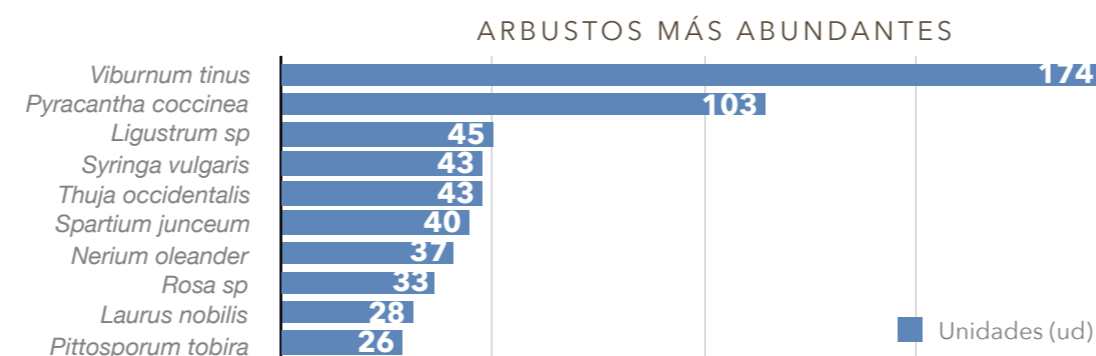


MASAS ARBÓREAS

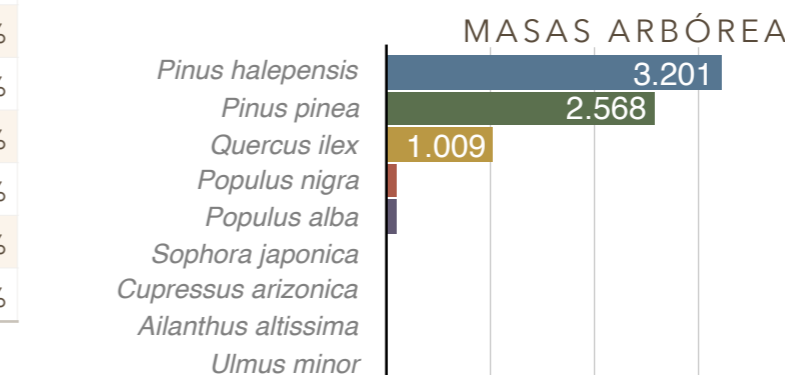
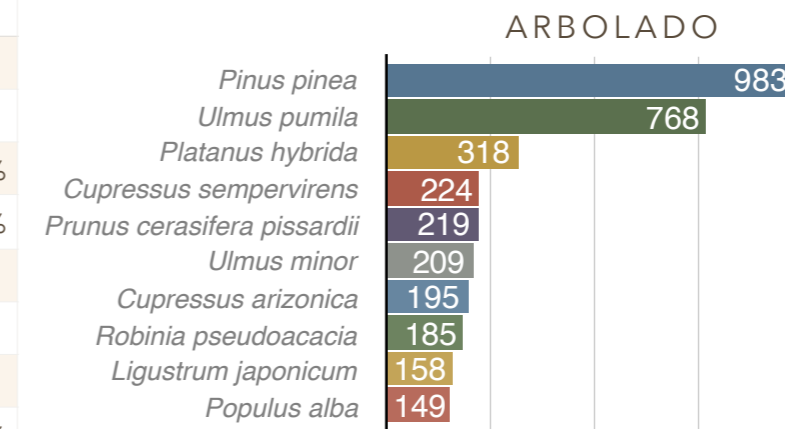
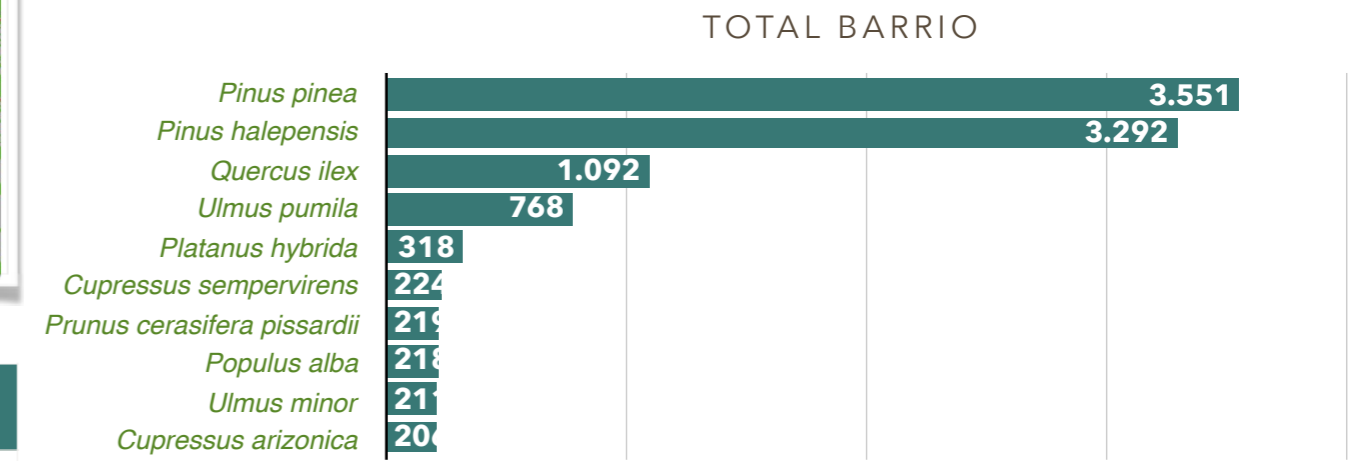
ARBOLADO			
Categoría	Parámetros de estudio	Unidades (ud)	%
Especie	Nº especies distintas presentes	92	19 %
	Especie más abundante	Pinus pinea	
	Porcentaje especie más abundante	983	18 %
	Porcentaje de las 10 especies más abundantes	3.408	64 %
	Total árboles	5.364	1,01 %
Características dendrométricas	Diámetro copa medio (m)	0-5 m	81 %
		5-10 m	17 %
		>10 m	1 %
	Altura total (%)	0-5 m	63 %
		5-10 m	23 %
		10-15 m	9 %
		15-20 m	5 %
		>20 m	0 %
	Perímetro tronco a 1,30 cm (%)	0-30 cm	28 %
		30-60 cm	40 %
60-120 cm		26 %	
>120 cm		6 %	
Edad fenológica	Recién plantado y no consolidado	49	1 %
	Joven	1.103	21 %
	Maduro	4.136	77 %
	Viejo	47	1 %
	Muerto-decrépito	29	1 %
Disposición	Aislado	1.036	19 %
	Alineación Monoespecífica	1.734	33 %
	Alineación Heterogénea	139	3 %
Ocupación	Ocupaciones más abundantes	Sobre Pradera	36 %
		Sobre Terrizo	28 %
		Sobre Agrupación Arbustiva	19 %
		Sobre Césped	8 %
		Otros	8 %

Categoría	Parámetros de estudio	Unidades (ud)	%
Superficie	Superficie (ha)	15	
Especie	Nº especies distintas presentes	9	
	Especie más abundante	Pinus halepensis	
	Porcentaje especie más abundante	3.201	46 %
	Porcentaje 10 especies más abundantes	6.968	100 %
	Total árboles	6.968	
Características dendrométricas	Altura media	8	
	Perímetro medio tronco a 1,30 m	57	
Edad fenológica	Recién plantado y no consolidado		0 %
	Joven	2.799	40 %
	Maduro	4.138	59 %
	Viejo	32	0 %
	Muerto y decrépito		0 %
Disposición	Agrupación Monoespecífica	0	0 %
	Agrupación Heterogénea	6.971	100 %

Tipo	Categoría	Parámetro de estudio	Unidades
Arbustos aislados	Especie	Nº especies distintas presentes	60
		Especie más abundante	Viburnum tinus
		Porcentaje especie más abundante	19 %
		Total arbusto	918
Agrupación de arbustos	Características dendrométricas	Altura media (m)	1,4
		Envergadura media (m)	0,8
		Superficie (m²)	38.390,4
Agrupación de arbustos	Especie	Nº especies distintas presentes	77
		Densidad media	3,1

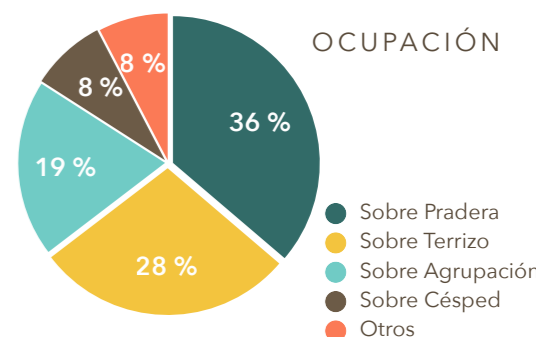
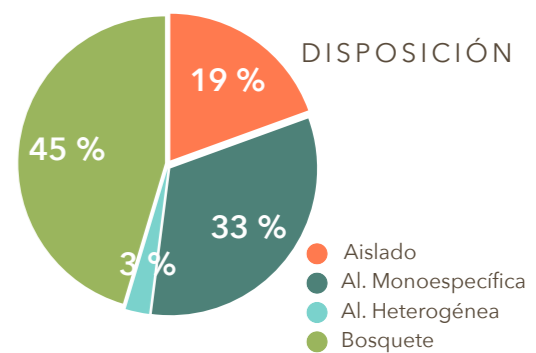
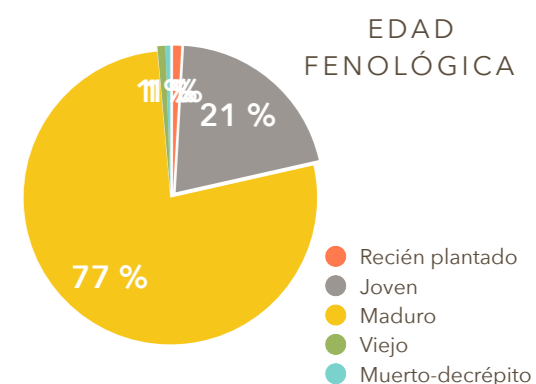
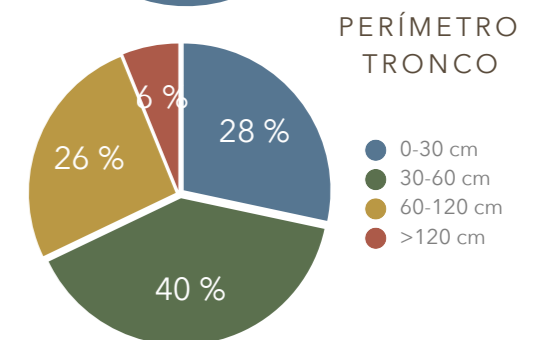
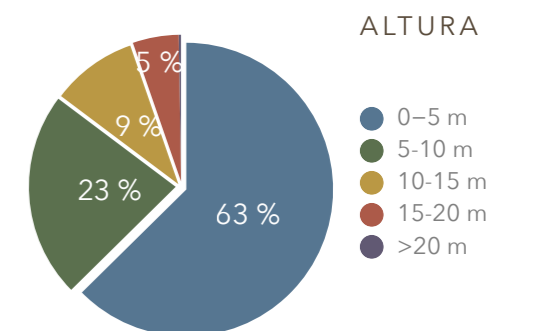


## ESPECIES MÁS ABUNDANTES DE ARBOLADO



## ESPECIES ÁRBOLES MÁS ABUNDANTES EN EL BARRIO (TOTAL)

Especie	Unidades (ud)	%
Pinus pinea	3.551	29 %
Pinus halepensis	3.292	27 %
Quercus ilex	1.092	9 %
Ulmus pumila	768	6 %
Platanus hybrida	318	3 %
Cupressus sempervirens	224	2 %
Prunus cerasifera pissardii	219	2 %
Populus alba	218	2 %
Ulmus minor	211	2 %
Cupressus arizonica	206	2 %
Otros	2.233	18 %
<b>Total</b>	<b>12.332</b>	<b>100 %</b>





# ANÁLISIS DE PARQUES Y ZONAS VERDES POR BARRIO

DISTRITO CIUDAD LINEAL

BARRIO VENTAS

## CARACTERÍSTICAS Y CALIDAD DE LAS ZONAS VERDES

- USOS, FUNCIONALIDAD, DOTACIONES, ELEMENTOS -

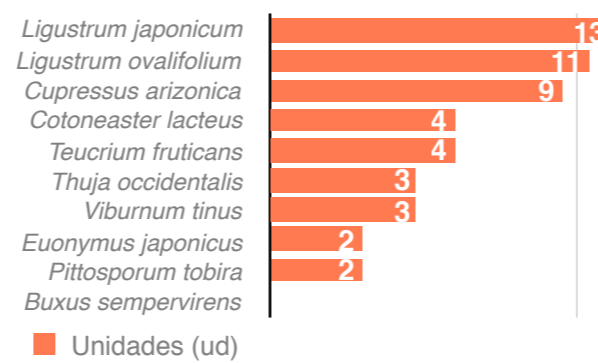
### USOS Y FUNCIONALIDAD

Usos y funcionalidad	Sup. (m²)	%	Dotaciones	Sup. (m²)	Ud	
Deportivo	4.822	1,2 %	Instalaciones deportivas	Campo de fútbol	1	
				Baloncesto	5	
				Cancha de tenis	0	
				Pista de padel	0	
				Pista de frontón	0	
				Pista de patinaje	2	
				Petanca	0	
				Uso polideportivo	0	
				Otros	1	
				Carril bici	354	
			Elementos deportivos aislados	Longitud (km)	0,15	
				Canasta	6	
				Espaldera	0	
				Escalera	0	
				Barras paralelas	3	
				Mesa Ping Pong	0	
				Portería fútbol	0	
				Circuito	35	
				Bancos	0	
				Otros	4	
Mascotas	433	0,1 %	Areas caninas	Pipican	2	
				Sanecan	3	
				Esparcimiento canino	1	
Educativo	1.000	0,2 %	Educación ambiental	No definido	0	
				Huertos urbanos	1.000	
Juego	5.102	1,2 %	Elmtos recreativos	Mesa de ajedrez	6	
				Castillo	0	
				Columpio	23	
				Tobogán	9	
				Balancín	9	
				Barco	0	
				Muelles	43	
				Escala cuerda	0	
				Multifuncional	20	
				Otros	13	
				Areas de mayores	Rueda hombro	1
					Juego muñeca	0
					Pedales	4
					Escalera	5
					Otros	1
Paisajístico	400.188	97,2 %	Estancial, paseo, ornamental	400.188		
				kioskos, auditorios	11	
Otros	11	0,0 %	Viveros	0		
<b>Total</b>	<b>411.557</b>	<b>100 %</b>	<b>Total</b>	<b>411.557</b>		

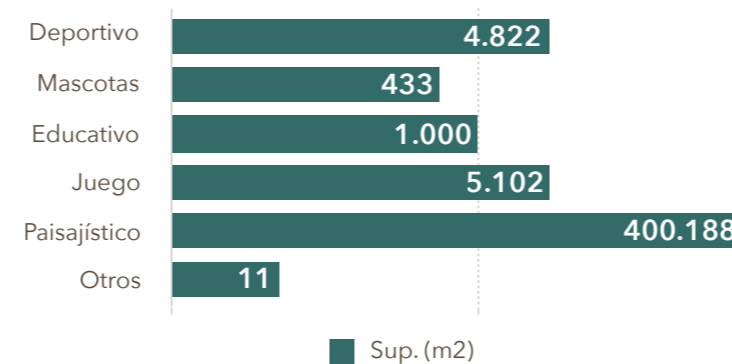
### SETOS

Parámetros de estudio	Valores
Superficie (m²)	1.053
Especie	Nº especies distintas presentes
Especie más abundante	<i>Ligustrum japonicum</i>
Porcentaje 10 especies más abundantes	91 %
Altura media	1,4
Densidad media	3,3

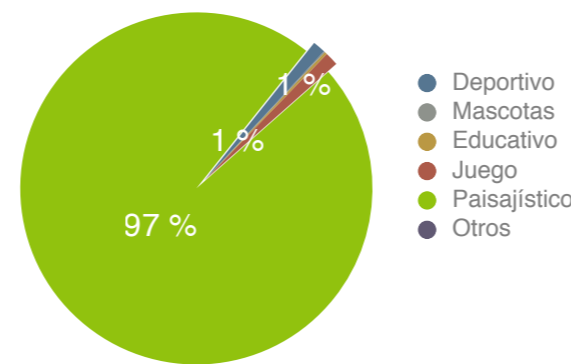
### SETOS



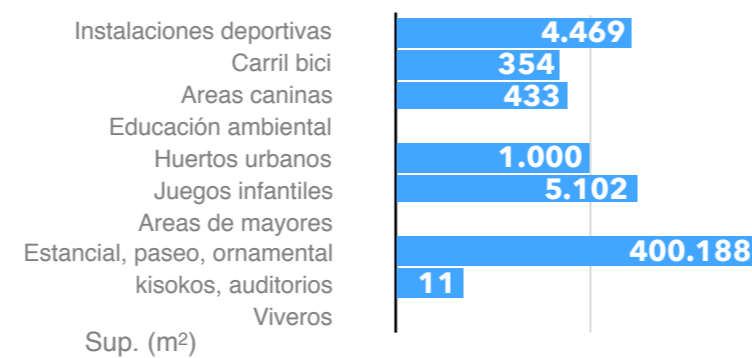
### USOS Y FUNCIONALIDAD



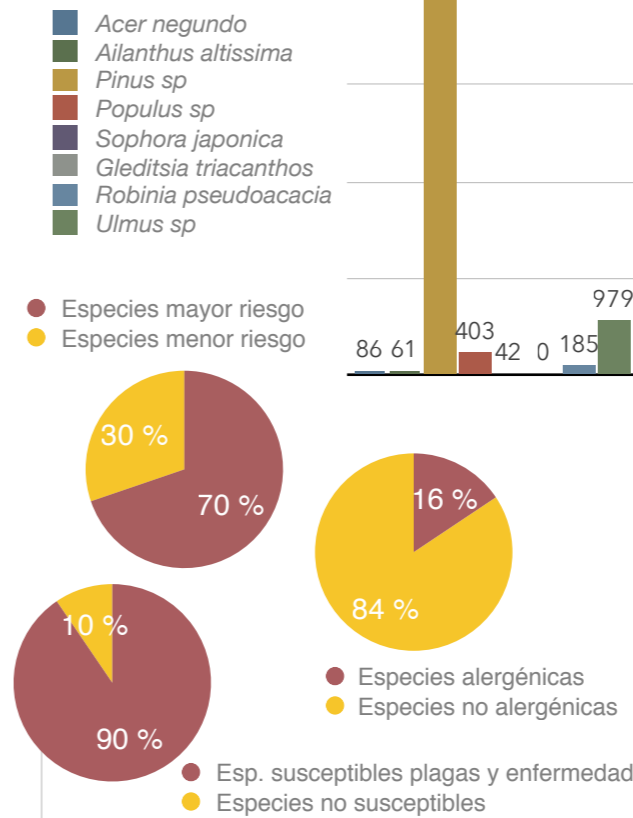
### USOS Y FUNCIONALIDAD



### DOTACIONES



### ESPECIES RIESGO



### CESPED Y PRADERAS

Parámetros de estudio	Valores
Superficie césped (ha)	20,43
Superficie praderas naturales (ha)	57,40

### EQUIPAMIENTOS

Equipamientos	Cantidad (Ud)
Bancos	361
Papeleras	239
Mesas	46
Cartelería	39

### INSTALACIONES

INSTALACIONES	Valores
Fuentes beber	Nº fuentes de beber
	17
Ornamental	Nº fuentes ornamentales
	5
Alumbrado	Superficie (ha)
	0,06
	Nº farolas
	429
Láminas de agua	Nº láminas de agua
	2
	Superficie (ha)
	0,02

### VIALES Y TERRIZOS

VIALES Y TERRIZOS	Valores
Viales	Superficie (ha)
	0,30
	Longitud (km)
	2,2
	Tipo sustrato más abundante
	ARENA
Terrizos	Superficie (ha)
	4,22

### MONUMENTOS

MONUMENTOS	Valores
Monumentos	Nº monumentos
	1
	Superficie (ha)
	0,00

### ESPECIES DE MAYOR RIESGO

Especie	Unidades (ud)	% respecto total barrio
Arce ( <i>Acer negundo</i> )	86	0,7 %
Ailanto ( <i>Ailanthus altissima</i> )	61	0,5 %
Pino ( <i>Pinus sp</i> )	6.847	55,5 %
Chopo ( <i>Populus sp</i> )	403	3,3 %
Acacia Japón ( <i>Sophora japonica</i> )	42	0,3 %
Acacia tres púas ( <i>Gleditsia triacanthos</i> )	0	0,0 %
Falsa acacia ( <i>Robinia pseudoacacia</i> )	185	1,5 %
Olmo ( <i>Ulmus sp</i> )	979	7,9 %
<b>Total</b>	<b>8.603</b>	<b>70 %</b>

### ESPECIES ALERGÉNICAS

Especie	Unidades	% respecto total barrio
Olivo ( <i>Olea europaea</i> )	26	0,2 %
Fresno ( <i>Fraxinus excelsior</i> )	0	0,0 %
Abedul ( <i>Betula pubescens</i> )	0	0,0 %
Ciprés ( <i>Cupressus sempervirens</i> )	224	1,8 %
Arizónica ( <i>Cupressus arizonica</i> )	206	1,7 %
Plátano de sombra ( <i>Platanus sp</i> )	380	3,1 %
Encina ( <i>Quercus ilex</i> )	1.092	8,9 %
<b>Total</b>	<b>1.928</b>	<b>15,6 %</b>

### ESPECIES SUSCEPTIBLES PLAGAS Y ENFERMEDADES

Especie	Unidades	% respecto total barrio
Plátano de sombra ( <i>Platanus sp</i> )	380	3,1 %
Olmo ( <i>Ulmus sp</i> )	979	7,9 %
Castaño Indias ( <i>Aesculus hippocastanum</i> )	52	0,4 %
Pino ( <i>Pinus sp</i> )	6847	55,5 %
Chopo ( <i>Populus sp</i> )	403	3,3 %
Frutales ( <i>Citrus, Malus, Prunus, Pyrus sp</i> )	380	3,1 %
<i>Quercus sp.</i>	1.136	9,2 %
Falsa Acacia ( <i>Robinia pseudoacacia</i> )	185	1,5 %
Arce ( <i>Acer sp</i> )	140	1,1 %
Catalpa ( <i>Catalpa bignonioides</i> )	106	0,9 %
Arbol Júpiter ( <i>Cercis siliquastrum</i> )	88	0,7 %
Ciprés ( <i>Cupressus sp</i> )	431	3,5 %
Fresno ( <i>Fraxinus sp</i> )	13	0,1 %
Laurel ( <i>Laurus nobilis</i> )	18	0,1 %
Tilo ( <i>Tilia sp</i> )	0	0,0 %
<b>Total</b>	<b>11.158</b>	<b>90,5 %</b>



# ANÁLISIS DE PARQUES Y ZONAS VERDES POR BARRIO

DISTRITO CIUDAD LINEAL

BARRIO VENTAS

## PARÁMETROS DE REFERENCIA

### USOS, DOTACIONES Y FUNCIONALIDAD

Categoría	Parámetro	Valor
Tipología	% Superficie parques y zonas verdes barrio/superficie total parques y ZV Ciudad de Madrid	0,7 %
	% Superficie parques y zonas verdes barrio/superficie total parques y ZV Distrito	31,1 %
	% Superficie parques y zonas verdes/superficie total del Barrio	12,9 %
	% Superficie tipología más abundante:	
	Parques forestales	41,3 %
Usos y funcionalidad	Superficie parques y zonas verdes/habitante (m <sup>2</sup> /hab)	8,67
	n° instalaciones deportivas/1.000 habitantes	0,19
	% Superficie uso deportivo/superficie parques y zonas verdes	1,2 %
	% Superficie uso paisajístico/superficie parques y zonas verdes	97,2 %
	% Superficie uso educativo y cultural/superficie parques y zonas verdes	0,2 %
	% Superficie uso juegos/superficie parques y zonas verdes	1,2 %
Dotaciones	Superficie instalaciones deportivas parques y zonas verdes/1.000 habitantes (m <sup>2</sup> /1.000 habitantes)	94,19
	Superficie instalaciones deportivas parques y zonas verdes/población 25-64 años (m <sup>2</sup> /habitantes)	0,17
	Superficie áreas caninas/perros censados (m <sup>2</sup> /perro)	0,11
	Superficie huertos urbanos/ 1.000 habitantes (m <sup>2</sup> /1.000 hab.)	21,08
	Superficie áreas juego infantil/población menor de 9 años (m <sup>2</sup> /niño)	1,5

### COBERTURA

Cobertura	%
% suelo cubierto por copas árboles/Superficie total parques y zonas verdes	36,3 %
% suelo cubierto por vegetación no arbórea/Superficie total parques y zonas verdes	43,4 %
Cobertura arbórea/habitante (m <sup>2</sup> /habitante)	3,15

### CARACTERÍSTICAS Y CALIDAD

Categoría	Parámetro	Valor	
Total árboles	Cantidad	n° árboles/habitante: 0,26	
		n° árboles/superficie parques y zonas verdes (árboles/ha): 299,64	
Arbolado individual	Cantidad	n° árboles/habitante: 0,11	
		n° árboles/superficie parques y zonas verdes (árboles/ha): 130,33	
	Diversidad	n° especies distintas presentes: 92	
		Especie más abundante: <i>Pinus pinea</i>	
		% Especie más abundante: 18,4 %	
		% Arbolado 10 especies más abundantes: 63,7 %	
	Dimensiones	Intervalo perímetro más abundante: 30-60 cm	
		% Árboles en intervalo perímetro más abundante: 39,6 %	
		Rango de altura más abundante: 0-5 m	
		% Árboles en rango altura más abundante: 62,6 %	
Edad fenológica	Edad fenológica más abundante: Maduro		
	% Árboles con edad fenológica más abundante: 77,1 %		
Masas arboladas	Cantidad	% Superficie masa arbolada/superficie parques y zonas verdes: 36,0 %	
		Densidad: n° pies/superficie masa arbolada (pies/ha): 470,19	
	Diversidad	n° especies distintas presentes: 9	
		Especie más abundante: <i>Pinus halepensis</i>	
		% Especie más abundante: 45,9 %	
		% Arbolado 10 especies más abundantes: 100,0 %	
	Arbustos	Cantidad	n° arbustos aislados/superficie parques y zonas verdes (arbustos/ha): 22,31
			% Superficie agrupación arbustos/superficie parques y ZV: 9,3 %
Diversidad		n° especies distintas presentes: 60	
		Especie más abundante: <i>Viburnum tinus</i>	
		% Especie más abundante: 19,0 %	
		% 10 especies más abundantes: 62,3 %	
Setos	Cantidad	% Superficie setos/superficie parques y zonas verdes: 0,3 %	
		n° especies distintas presentes: 15	
	Diversidad	Especie más abundante: <i>Ligustrum japonicum</i>	
% Especie más abundante: 22,8 %			

### CARACTERÍSTICAS Y CALIDAD (CONT.)

Categoría	Parámetro	Valor
Césped	% Superficie césped/superficie parques y zonas verdes	49,6 %
	n° fuentes beber/superficie parques y zonas verdes (ud/ha)	0,41
	n° fuentes ornamentales/superficie parques y zonas verdes (ud/ha)	0,12
Instalaciones	n° farolas/superficie parques y zonas verdes (ud/ha)	10,42
	n° láminas de agua/superficie parques y zonas verdes (ud/ha)	0,05
	% Superficie láminas de agua/superficie parques y zonas verdes	0,0 %
	n° fuentes beber/1.000 habitantes (ud/1.000 habitantes)	0,36
Equipamientos	n° bancos/superficie parques y zonas verdes (ud/ha)	8,77
	n° papeleras/superficie parques y zonas verdes (ud/ha)	5,81
	n° mesas/superficie parques y zonas verdes (ud/ha)	1,12
	n° bancos/1.000 habitantes	7,61
	n° papeleras/1.000 habitantes	5,04
	n° mesas/1.000 habitantes	0,97

### GESTIÓN DEL ARBOLADO

Riesgo del arbolado	Parámetro	%
Valoración del riesgo	% Especies con mayor riesgo/total árboles	69,8 %
	% Especie más abundante/total árboles	55,5 %
Valoración fitosanitaria	% Arbolado susceptible de plagas y enfermedades/total árboles	90,5 %
	% Especie más abundante/total árboles	55,5 %
Valoración alérgenos	% de especies alérgicas/total árboles	15,6 %
	% de la especie más abundante/total árboles	8,9 %
Riesgo de incendios	% de superficie con riesgo de incendios alto	41,8 %

### ZONAS VERDES VACANTES

Zonas Verdes vacantes	Superficie (ha)
Superficie ZV en PGOU sin uso	

### GESTIÓN ZONAS VERDES

Ratios	Valor
Presupuesto/m <sup>2</sup>	
Personal mantenimiento y gestión (personas/m <sup>2</sup> )	