

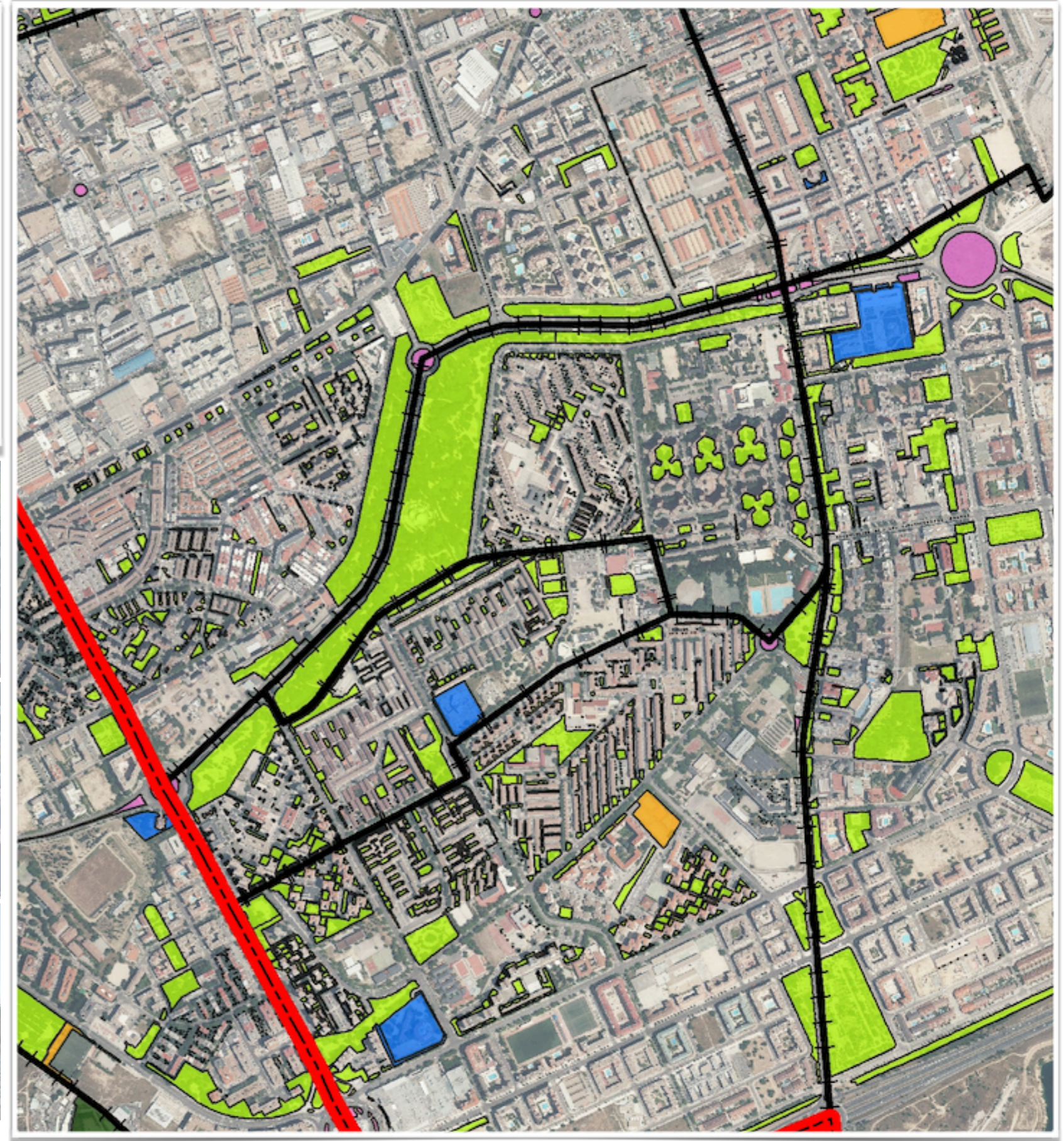


PLAN ESTRATÉGICO DE
ZONAS VERDES
ARBOLADO Y
BIODIVERSIDAD
DE LA CIUDAD DE MADRID

ANÁLISIS PARQUES Y ZONAS VERDES POR BARRIO

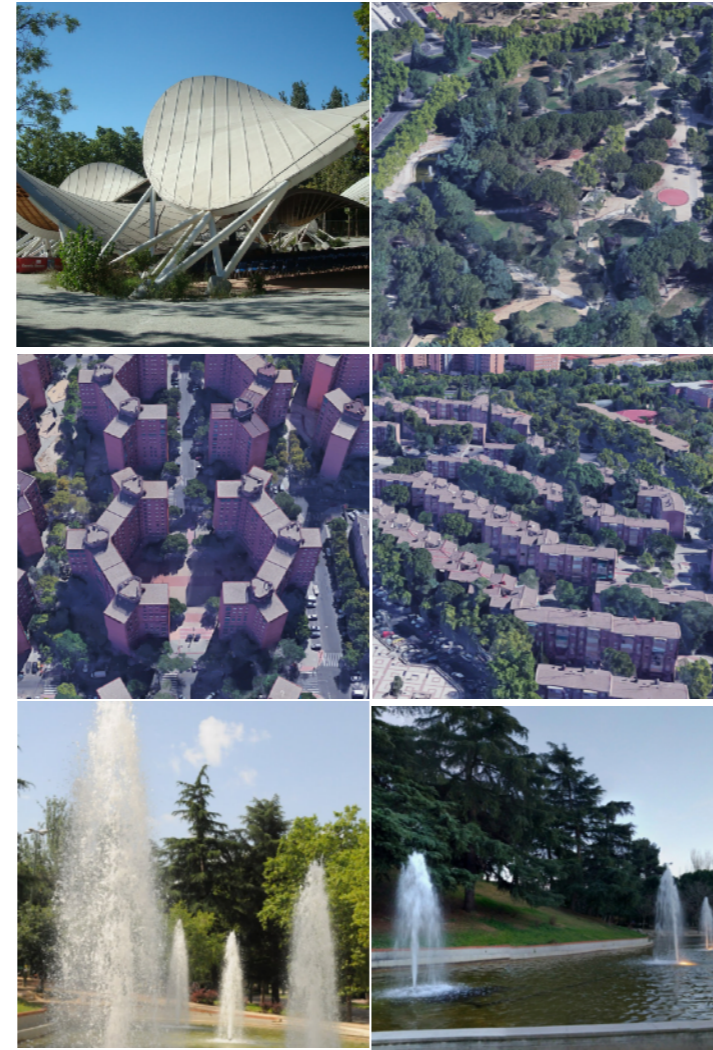
DISTRITO SAN BLAS

BARRIO HELLÍN

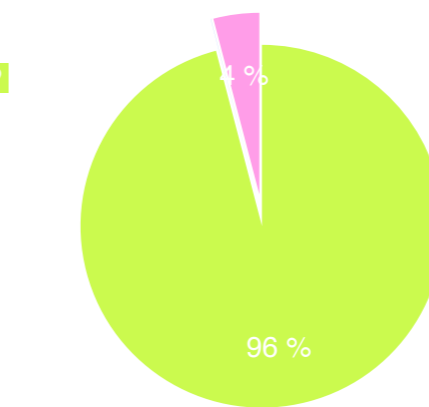
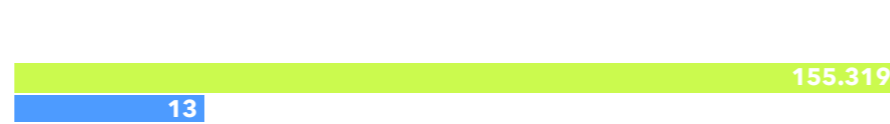


TIPOLOGÍA ESPACIOS VERDES

Categoría	Tipo	Superficie por categoría (m2)	Superficie por tipo (m2)	%
Parques y zonas de recreo	Parques de ciudad	155.333		0 %
	Parques o jardines históricos			0 %
	Parques o jardines botánicos			0 %
	Parques o jardines urbanos		155.319	96 %
	Parques zoológicos			0 %
	Espacios verdes institucionales		13	0 %
	Jardines privados			0 %
	Cementerios			0 %
	Instalaciones deportivas			0 %
	Parques forestales			0 %
	Espacio fluvial			0 %
Solares	Vegetación espontánea o solares	0	0 %	
Edificios verdes	Balcones verdes	0		0 %
	Jardines verticales			0 %
	Cubiertas vegetales			0 %
	Atrium			0 %
Huertos urbanos y viveros	Huertos urbanos	0		0 %
	Viveros			0 %
Calles e infraestructuras	Arbolado viario	6.599		0 %
	Calles verdes			0 %
	Infraestructura ajardinada		6.599	4 %
	Vías ferroviarias			0 %
	Elementos verdes móviles			0 %
Total		161.932	161.932	100 %



TIPOLOGÍA DE ZONAS VERDES



Superficie por tipología (m2)

Porcentaje (%)



ANÁLISIS DE PARQUES Y ZONAS VERDES POR BARRIO



DISTRITO SAN BLAS

BARRIO HELLÍN

CARACTERÍSTICAS Y CALIDAD DE LAS ZONAS VERDES

- COMPOSICIÓN -



MASAS ARBÓREAS

ARBOLADO				
Categoría	Parámetros de estudio	Unidades (ud)	%	
Especie	Nº especies distintas presentes	63	13 %	
	Especie más abundante	Pinus pinea		
	Porcentaje especie más abundante	542	21 %	
	Porcentaje de las 10 especies más abundantes	2.009	78 %	
	Total árboles	2582	0,49 %	
Características dendrométricas	Diámetro copa medio (m)	0-5 m	71 %	
		5-10 m	28 %	
		>10 m	1 %	
	Altura total (%)	0-5 m	25 %	
		5-10 m	44 %	
		10-15 m	25 %	
		15-20 m	6 %	
		>20 m	0 %	
		Perímetro tronco a 1,30 cm (%)	0-30 cm	10 %
			30-60 cm	24 %
60-120 cm	47 %			
>120 cm	19 %			
Edad fenológica	Recién plantado y no consolidado	0	0 %	
	Joven	251	10 %	
	Maduro	2.265	88 %	
	Viejo	58	2 %	
	Muerto-decrépito	8	0 %	
Disposición	Aislado	836	33 %	
	Alineación Monoespecífica	1.059	41 %	
	Alineación Heterogénea	47	2 %	
Ocupación	Ocupaciones más abundantes	Bosquete	629	24 %
		Sobre Terrizo	56 %	
		Sobre Césped	25 %	
		Sobre Alcorque	15 %	
		Sobre Agrupación Arbustiva	3 %	
Otros	1 %			

Categoría	Parámetros de estudio	Unidades (ud)	%
Superficie	Superficie (ha)	0	
Especie	Nº especies distintas presentes	0	
	Especie más abundante		
	Porcentaje especie más abundante	0	0 %
	Porcentaje 10 especies más abundantes	0	0 %
	Total árboles	0	
Características dendrométricas	Altura media	0	
	Perímetro medio tronco a 1,30 m	0	
	Recién plantado y no consolidado	0	0 %
	Joven	0	0 %
	Maduro	0	0 %
Edad fenológica	Viejo	0	0 %
	Muerto y decrépito	0	0 %
	Disposición	Agrupación Monoespecífica	0
	Agrupación Heterogénea	0	0 %

ARBUSTOS			
Tipo	Categoría	Parámetro de estudio	Unidades
Arbustos aislados	Especie	Nº especies distintas presentes	30
		Especie más abundante	<i>Nerium oleander</i>
		Porcentaje especie más abundante	18 %
		Total arbusto	320
		Características dendrométricas	Altura media (m)
	Envergadura media (m)	0,8	
Agrupación de arbustos	Superficie (m²)		6.413,4
	Especie	Nº especies distintas presentes	29
	Densidad media		3,9

ARBUSTOS MÁS ABUNDANTES	
<i>Nerium oleander</i>	59
<i>Pyracantha coccinea</i>	56
<i>Pittosporum tobira</i>	34
<i>Rosa sp</i>	27
<i>Syringa vulgaris</i>	27
<i>Prunus laurocerassus</i>	24
<i>Hibiscus syriacus</i>	16
<i>Cotoneaster lacteus</i>	11
<i>Berberis thunbergii</i>	9
<i>Rosmarinus officinalis</i>	8

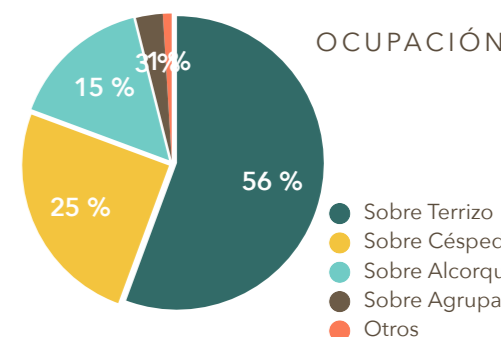
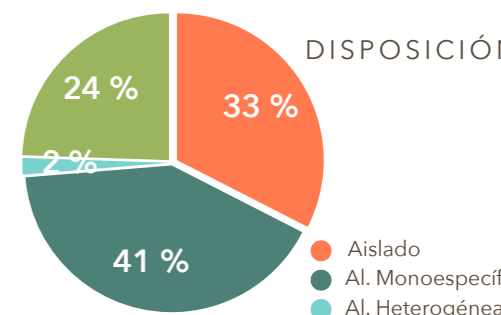
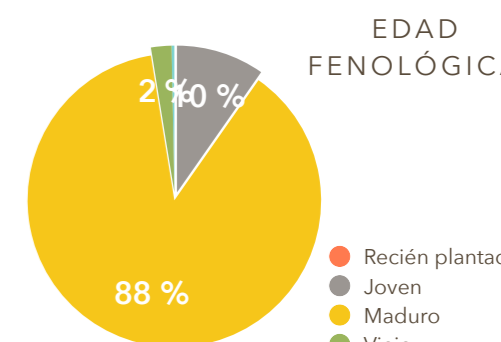
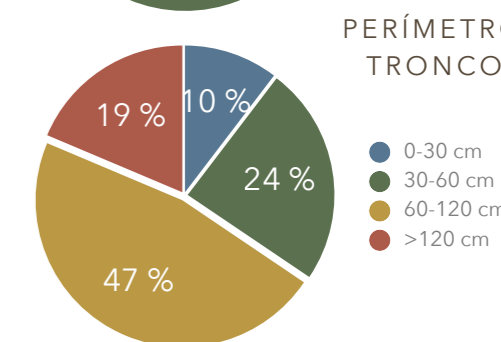
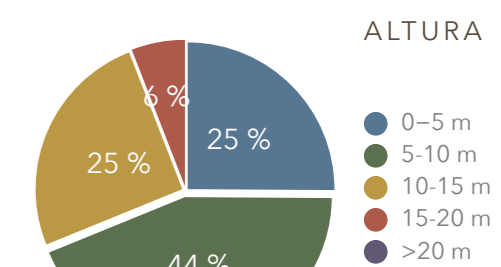
ESPECIES MÁS ABUNDANTES DE ARBOLADO

TOTAL BARRIO	
<i>Pinus pinea</i>	542
<i>Platanus hybrida</i>	420
<i>Thuja occidentalis</i>	212
<i>Sophora japonica</i>	205
<i>Ulmus pumila</i>	199
<i>Cedrus deodara</i>	118
<i>Celtis australis</i>	87
<i>Catalpa bignonioides</i>	80
<i>Pinus halepensis</i>	73
<i>Robinia pseudoacacia</i>	73

ARBOLADO	
<i>Pinus pinea</i>	542
<i>Platanus hybrida</i>	420
<i>Thuja occidentalis</i>	212
<i>Sophora japonica</i>	205
<i>Ulmus pumila</i>	199
<i>Cedrus deodara</i>	118
<i>Celtis australis</i>	87
<i>Catalpa bignonioides</i>	80
<i>Pinus halepensis</i>	73
<i>Robinia pseudoacacia</i>	73

MASAS ARBÓREAS

ESPECIES ÁRBOLES MÁS ABUNDANTES EN EL BARRIO (TOTAL)		
Especie	Unidades (ud)	%
<i>Pinus pinea</i>	542	21 %
<i>Platanus hybrida</i>	420	16 %
<i>Thuja occidentalis</i>	212	8 %
<i>Sophora japonica</i>	205	8 %
<i>Ulmus pumila</i>	199	8 %
<i>Cedrus deodara</i>	118	5 %
<i>Celtis australis</i>	87	3 %
<i>Catalpa bignonioides</i>	80	3 %
<i>Pinus halepensis</i>	73	3 %
<i>Robinia pseudoacacia</i>	73	3 %
Otros	573	22 %
Total	2.582	100 %





ANÁLISIS DE PARQUES Y ZONAS VERDES POR BARRIO

DISTRITO SAN BLAS

BARRIO HELLÍN

CARACTERÍSTICAS Y CALIDAD DE LAS ZONAS VERDES

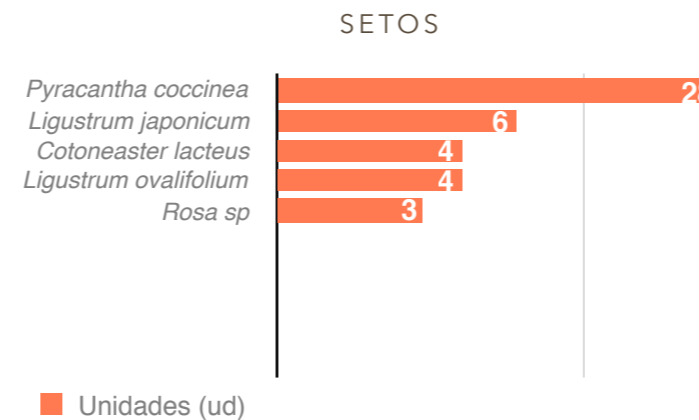
- USOS, FUNCIONALIDAD, DOTACIONES, ELEMENTOS -

USOS Y FUNCIONALIDAD

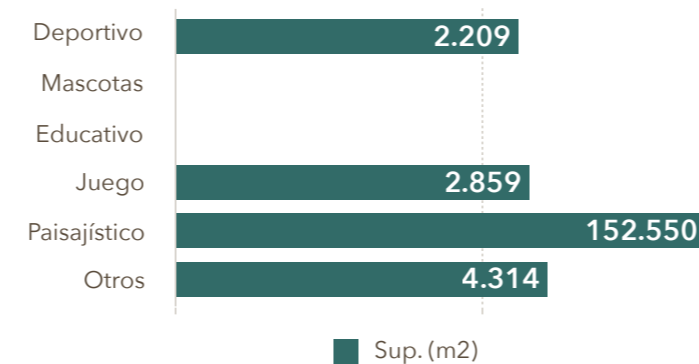
Usos y funcionalidad	Sup. (m²)	%	Dotaciones	Sup. (m²)	Ud														
Deportivo	2.209	1,4 %	Instalaciones deportivas	Campo de fútbol	0														
				Baloncesto	0														
				Cancha de tenis	0														
				Pista de padel	0														
				Pista de frontón	0														
				Pista de patinaje	1														
				Petanca	3														
				Uso polideportivo	0														
				Otros	0														
				Carril bici	1.918		Carril bici	Longitud (km)	1,00										
								Canasta	0										
								Espaldera	0										
								Escalera	0										
								Barras paralelas	0										
								Mesa Ping Pong	0										
Portería fútbol	0																		
Circuito	0																		
Bancos	0																		
Otros	0																		
Elementos deportivos aislados			Elementos deportivos aislados					Pipican	0										
								Sanecan	0										
								Esparcimiento canino	0										
								No definido	0										
								Educación ambiental	0										
				Huertos urbanos	0														
				Elmtos recreativos			Elmtos recreativos	Mesa de ajedrez	1										
								Castillo	0										
								Columpio	9										
								Tobogán	7										
								Balancín	7										
								Barco	0										
								Muelles	19										
								Escala cuerda	0										
								Multifuncional	6										
Otros	8																		
Areas de juego infantil	2.859	1,8 %	Areas de juego infantil					Rueda hombro	0										
								Juego muñeca	0										
								Pedales	2										
								Escalera	0										
								Otros	1										
				Areas de mayores			Areas de mayores	Rueda hombro	0										
								Juego muñeca	0										
								Pedales	2										
								Escalera	0										
								Otros	1										
								Paisajístico	152.550	94,2 %	Estancial, paseo, ornamental	Estancial, paseo, ornamental	152.550						
												Otros	4.314	2,7 %	kioskos, auditorios	4.314			
															Viveros	0			
															Total	161.932	100 %	Total	161.932

SETOS

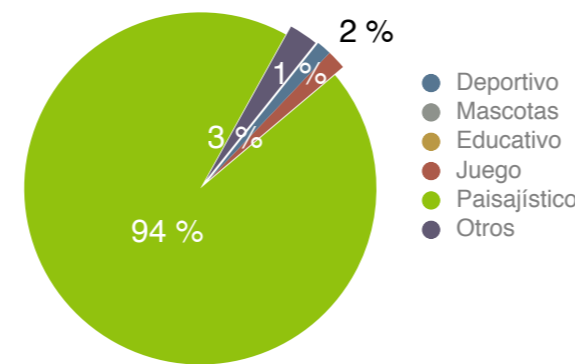
Parámetros de estudio	Valores
Superficie (m²)	496
Especie	Nº especies distintas presentes
Especie más abundante	<i>Pyracantha coccinea</i>
Porcentaje 10 especies más abundantes	100 %
Altura media	0,7
Densidad media	3,1



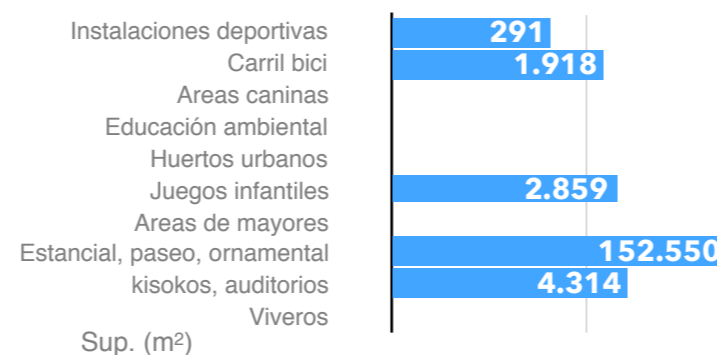
USOS Y FUNCIONALIDAD



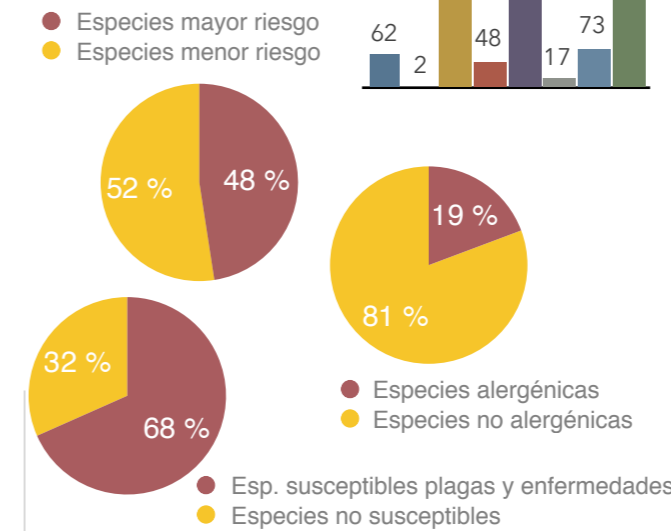
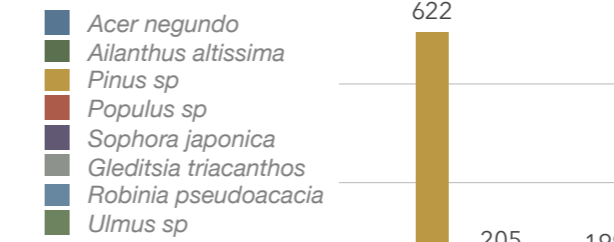
USOS Y FUNCIONALIDAD



DOTACIONES



ESPECIES RIESGO



CESPED Y PRADERAS

Parámetros de estudio	Valores
Superficie césped (ha)	5,84
Superficie praderas naturales (ha)	0,00

EQUIPAMIENTOS

Equipamientos	Cantidad (Ud)
Bancos	219
Papeleras	185
Mesas	19
Cartelería	19

INSTALACIONES

INSTALACIONES	Valores
Fuentes beber	Nº fuentes de beber
	3
Ornamental	Nº fuentes ornamentales
	2
Alumbrado	Superficie (ha)
	0,08
	Nº farolas
	277
Láminas de agua	Nº láminas de agua
	0
	Superficie (ha)
	0,00

VIALES Y TERRIZOS

VIALES Y TERRIZOS	Valores
Viales	Superficie (ha)
	0,19
	Longitud (km)
	1,2
	Tipo sustrato más abundante
	CARRIL BICI
Terrizos	Superficie (ha)
	6,63

MONUMENTOS

MONUMENTOS	Valores
Monumentos	Nº monumentos
	0
	Superficie (ha)
	0,00

ESPECIES DE MAYOR RIESGO

Especie	Unidades (ud)	% respecto total barrio
Arce (<i>Acer negundo</i>)	62	2,4 %
Ailanto (<i>Ailanthus altissima</i>)	2	0,1 %
Pino (<i>Pinus sp</i>)	622	24,1 %
Chopo (<i>Populus sp</i>)	48	1,9 %
Acacia Japón (<i>Sophora japonica</i>)	205	7,9 %
Acacia tres púas (<i>Gleditsia triacanthos</i>)	17	0,7 %
Falsa acacia (<i>Robinia pseudoacacia</i>)	73	2,8 %
Olmo (<i>Ulmus sp</i>)	199	7,7 %
Total	1.228	48 %

ESPECIES ALERGÉNICAS

Especie	Unidades	% respecto total barrio
Olivo (<i>Olea europaea</i>)	12	0,5 %
Fresno (<i>Fraxinus excelsior</i>)	0	0,0 %
Abedul (<i>Betula pubescens</i>)	0	0,0 %
Ciprés (<i>Cupressus sempervirens</i>)	55	2,1 %
Arizónica (<i>Cupressus arizonica</i>)	11	0,4 %
Plátano de sombra (<i>Platanus sp</i>)	420	16,3 %
Encina (<i>Quercus ilex</i>)	0	0,0 %
Total	498	19,3 %

ESPECIES SUSCEPTIBLES PLAGAS Y ENFERMEDADES

Especie	Unidades	% respecto total barrio
Plátano de sombra (<i>Platanus sp</i>)	420	16,3 %
Olmo (<i>Ulmus sp</i>)	199	7,7 %
Castaño Indias (<i>Aesculus hippocastanum</i>)	60	2,3 %
Pino (<i>Pinus sp</i>)	622	24,1 %
Chopo (<i>Populus sp</i>)	48	1,9 %
Frutales (<i>Citrus, Malus, Prunus, Pyrus sp</i>)	83	3,2 %
<i>Quercus sp.</i>	1	0,0 %
Falsa Acacia (<i>Robinia pseudoacacia</i>)	73	2,8 %
Arce (<i>Acer sp</i>)	78	3,0 %
Catalpa (<i>Catalpa bignonioides</i>)	80	3,1 %
Arbol Júpiter (<i>Cercis siliquastrum</i>)	4	0,2 %
Ciprés (<i>Cupressus sp</i>)	66	2,6 %
Fresno (<i>Fraxinus sp</i>)	0	0,0 %
Laurel (<i>Laurus nobilis</i>)	7	0,3 %
Tilo (<i>Tilia sp</i>)	24	0,9 %
Total	1.765	68,4 %

ANÁLISIS DE PARQUES Y ZONAS VERDES POR BARRIO

DISTRITO SAN BLAS

BARRIO HELLÍN

PARÁMETROS DE REFERENCIA

USOS, DOTACIONES Y FUNCIONALIDAD

Categoría	Parámetro	Valor
Tipología	% Superficie parques y zonas verdes barrio/superficie total parques y ZV Ciudad de Madrid	0,3 %
	% Superficie parques y zonas verdes barrio/superficie total parques y ZV Distrito	8,9 %
	% Superficie parques y zonas verdes/superficie total del Barrio	29,4 %
	% Superficie tipología más abundante:	
	Parques o jardines urbanos	95,9 %
Usos y funcionalidad	Superficie parques y zonas verdes/habitante (m ² /hab)	18,53
	n° instalaciones deportivas/1.000 habitantes	0,46
	% Superficie uso deportivo/superficie parques y zonas verdes	1,4 %
	% Superficie uso paisajístico/superficie parques y zonas verdes	94,2 %
	% Superficie uso educativo y cultural/superficie parques y zonas verdes	0,0 %
Dotaciones	% Superficie uso juegos/superficie parques y zonas verdes	1,8 %
	Superficie instalaciones deportivas parques y zonas verdes/ 1.000 habitantes (m ² /1.000 habitantes)	33,33
	Superficie instalaciones deportivas parques y zonas verdes/ población 25-64 años (m ² /habitantes)	0,06
	Superficie áreas caninas/perros censados (m ² /perro)	0,00
	Superficie huertos urbanos/ 1.000 habitantes (m ² /1.000 hab.)	0,00
	Superficie áreas juego infantil/población menor de 9 años (m ² / niño)	4,6

COBERTURA

Cobertura	%
% suelo cubierto por copas árboles/Superficie total parques y zonas verdes	49,7 %
% suelo cubierto por vegetación no arbórea/Superficie total parques y zonas verdes	40,5 %
Cobertura arbórea/habitante (m ² /habitante)	9,22

CARACTERÍSTICAS Y CALIDAD

Categoría	Parámetro	Valor	
Total árboles	Cantidad	n° árboles/habitante: 0,30	
		n° árboles/superficie parques y zonas verdes (árboles/ha): 159,45	
Arbolado individual	Cantidad	n° árboles/habitante: 0,30	
		n° árboles/superficie parques y zonas verdes (árboles/ha): 159,45	
	Diversidad	n° especies distintas presentes: 63	
		Especie más abundante: <i>Pinus pinea</i>	
		% Especie más abundante: 21,0 %	
		% Arbolado 10 especies más abundantes: 77,9 %	
	Dimensiones	Intervalo perímetro más abundante: 60-120 cm	
		% Árboles en intervalo perímetro más abundante: 46,9 %	
		Rango de altura más abundante: 5-10 m	
	Edad fenológica	% Árboles en rango altura más abundante: 43,8 %	
Edad fenológica más abundante: Maduro			
	% Árboles con edad fenológica más abundante: 87,7 %		
	Masas arboladas	Cantidad	% Superficie masa arbolada/superficie parques y zonas verdes: 0,0 %
Densidad		n° pies/superficie masa arbolada (pies/ha): 0,00	
Diversidad		n° especies distintas presentes: 0	
		Especie más abundante:	
		% Especie más abundante: 0,0 %	
% Arbolado 10 especies más abundantes: 0,0 %			
Arbustos	Cantidad	n° arbustos aislados/superficie parques y zonas verdes (arbustos/ha): 19,76	
		% Superficie agrupación arbustos/superficie parques y ZV: 4,0 %	
	Diversidad	n° especies distintas presentes: 30	
		Especie más abundante: <i>Nerium oleander</i>	
		% Especie más abundante: 18,4 %	
		% 10 especies más abundantes: 84,7 %	
Setos	Cantidad	% Superficie setos/superficie parques y zonas verdes: 0,3 %	
	Diversidad	n° especies distintas presentes: 5	
		Especie más abundante: <i>Pyracantha coccinea</i>	
	% Especie más abundante: 62,2 %		

CARACTERÍSTICAS Y CALIDAD (CONT.)

Categoría	Parámetro	Valor
Césped	% Superficie césped/superficie parques y zonas verdes	36,1 %
	n° fuentes beber/superficie parques y zonas verdes (ud/ha)	0,19
	n° fuentes ornamentales/superficie parques y zonas verdes (ud/ha)	0,12
Instalaciones	n° farolas/superficie parques y zonas verdes (ud/ha)	17,11
	n° láminas de agua/superficie parques y zonas verdes (ud/ha)	0,00
	% Superficie láminas de agua/superficie parques y zonas verdes	0,0 %
	n° fuentes beber/1.000 habitantes (ud/1.000 habitantes)	0,34
Equipamientos	n° bancos/superficie parques y zonas verdes (ud/ha)	13,52
	n° papeleras/superficie parques y zonas verdes (ud/ha)	11,42
	n° mesas/superficie parques y zonas verdes (ud/ha)	1,17
	n° bancos/1.000 habitantes	25,05
	n° papeleras/1.000 habitantes	21,16
	n° mesas/1.000 habitantes	2,17

GESTIÓN DEL ARBOLADO

Riesgo del arbolado	Parámetro	%
Valoración del riesgo	% Especies con mayor riesgo/total árboles	47,6 %
	% Especie más abundante/total árboles	24,1 %
Valoración fitosanitaria	% Arbolado susceptible de plagas y enfermedades/total árboles	68,4 %
	% Especie más abundante/total árboles	24,1 %
Valoración alérgenos	% de especies alérgicas/total árboles	19,3 %
	% de la especie más abundante/total árboles	16,3 %
Riesgo de incendios	% de superficie con riesgo de incendios alto	0,0 %

ZONAS VERDES VACANTES

Zonas Verdes vacantes	Superficie (ha)
Superficie ZV en PGOU sin uso	

GESTIÓN ZONAS VERDES

Ratios	Valor
Presupuesto/m ²	
Personal mantenimiento y gestión (personas/m ²)	