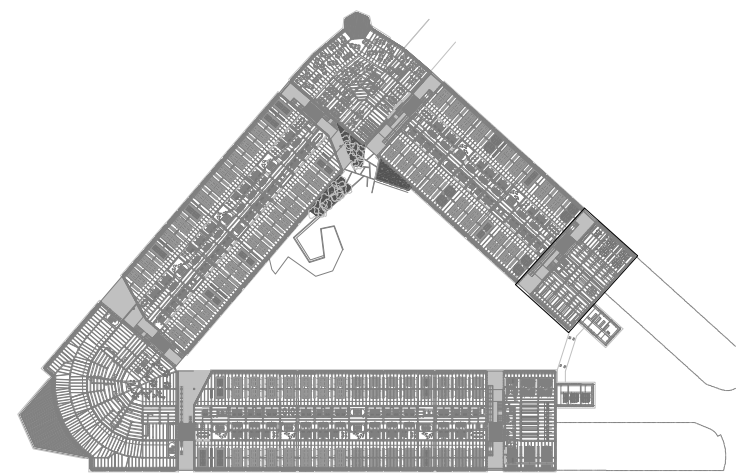
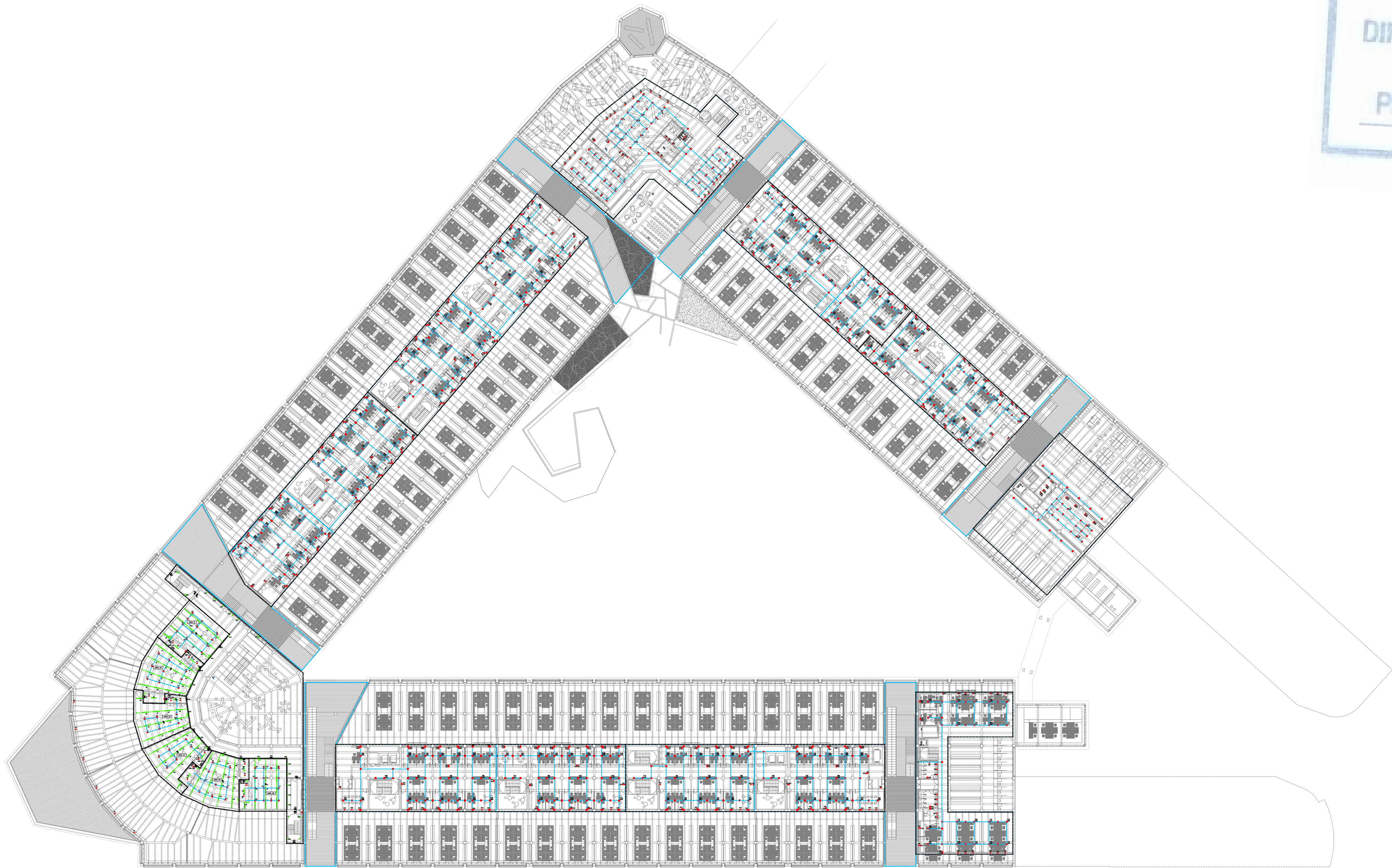
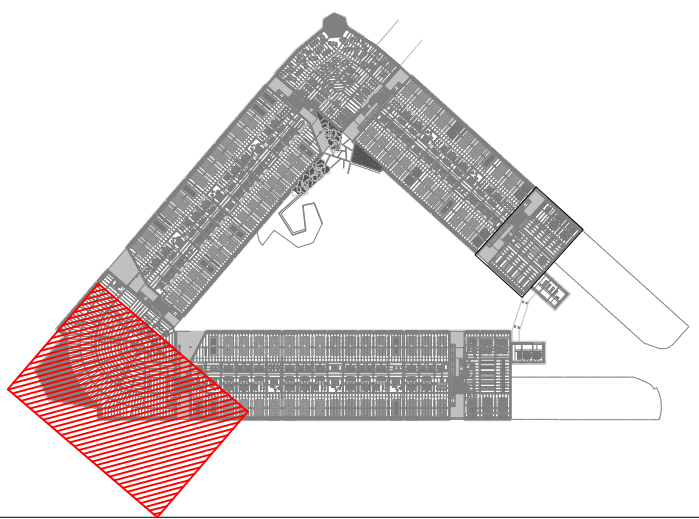
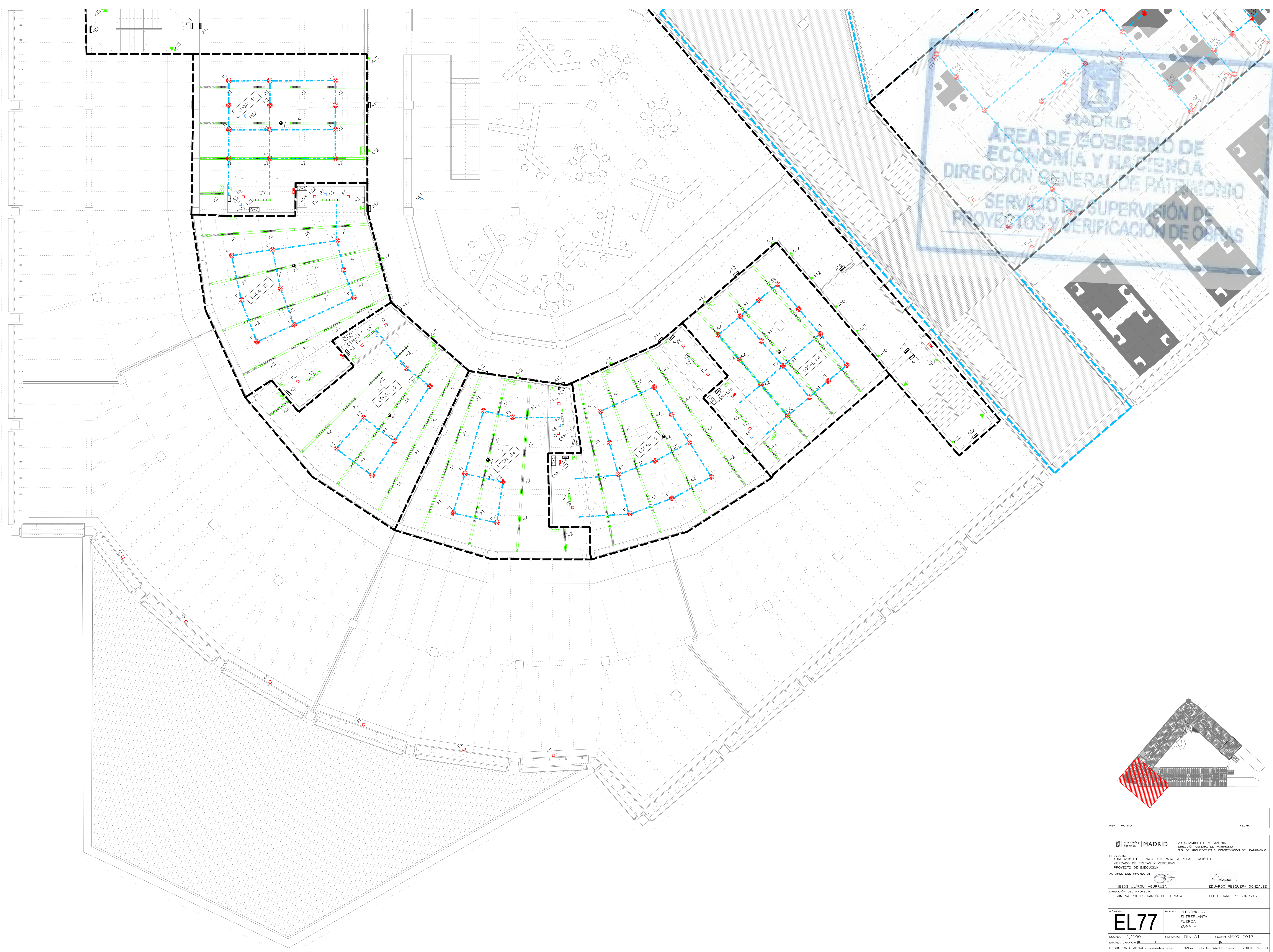


NOTAS
<p>1. CONEXIÓN DE BANDEJA A CANALIZACIÓN SUBTERRÁNEA</p> <p>2. EN LOS PLANOS DE LA PLANTA BAJA, LAS INSTALACIONES ENTERRADAS DISCURREN POR LAS GALERÍAS CUYO TRAZADO ESTÁ DEFINIDO EN LOS PLANOS DEL PROYECTO DE ARQUITECTURA.</p>




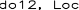
REV.	MOTIVO	FECHA

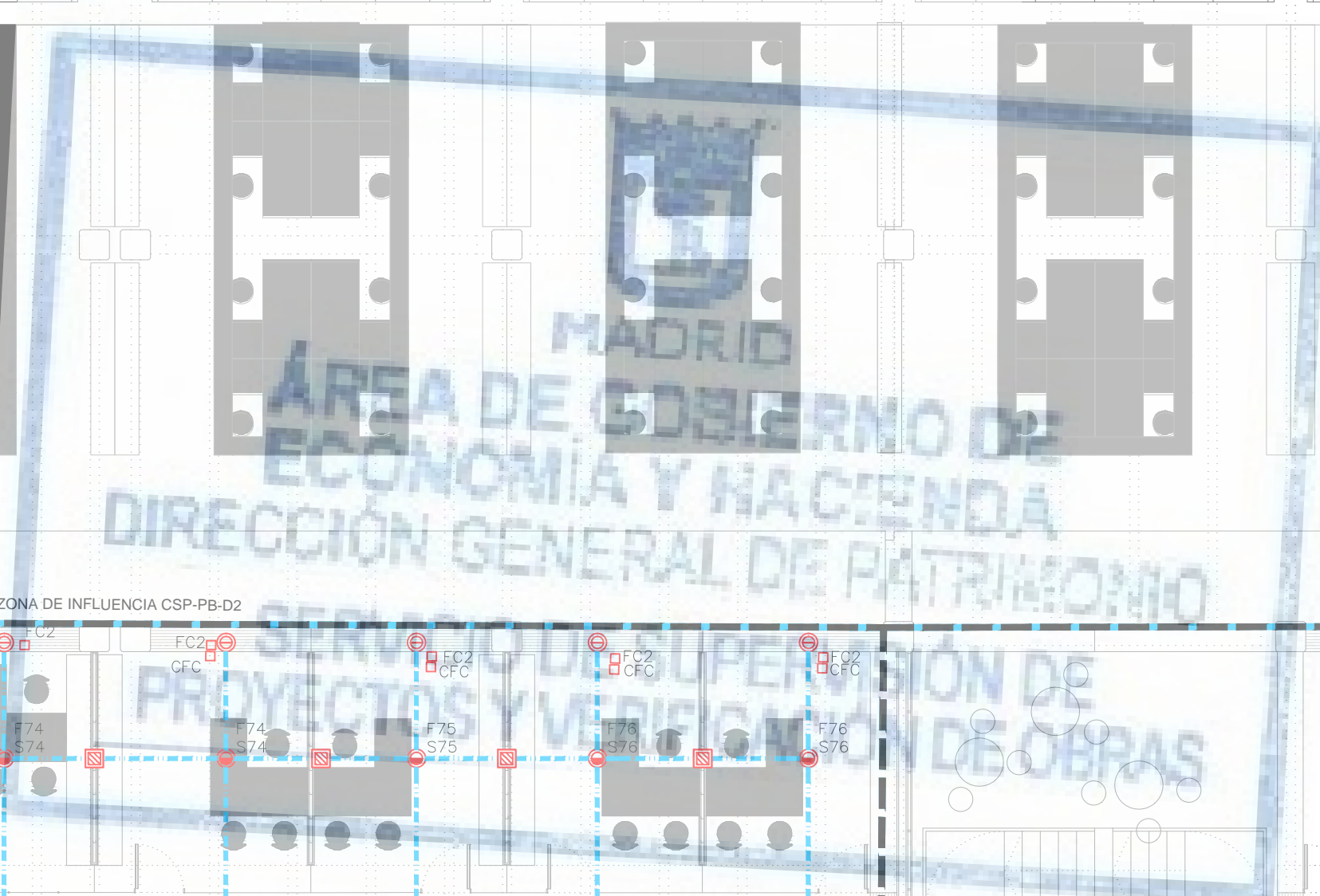
	MADRID	AYUNTAMIENTO DE MADRID DIRECCIÓN GENERAL DE PATRIMONIO S.G. DE ARQUITECTURA Y CONSERVACIÓN DEL PATRIMONIO
PROYECTO: ADAPTACIÓN DEL PROYECTO PARA LA REHABILITACIÓN DEL MERCADO DE FRUTAS Y VERDURAS PROYECTO DE EJECUCIÓN		
AUTORES DEL PROYECTO: JESÚS ULARGUI AGUIRRE EDUARDO PESQUERA GONZÁLEZ		
DIRECCIÓN DEL PROYECTO: JIMENA ROBLES GARCÍA DE LA MATA CLETO BARRERO SORRIVAS		
NÚMERO: EL73	PLANO: ELECTRICIDAD ENTREPLANTA FUERZA	FECHA: MAYO 2017
ESCALA: 1/500	FORMATO: DIN A1	FECHA: MAYO 2017
ESCALA GRÁFICA: 1:1000		
PESQUERA ULARGUI arquitectos s.l.p. C/Fernando Garrido12, Local. 28015, Madrid		
E uparquitectos@uparquitectos.com T 91 4440433		



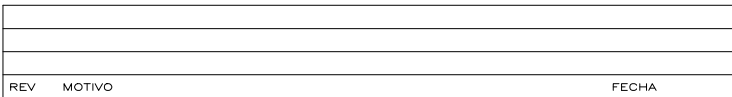
REV	MOTIVO	FECHA
-----	--------	-------

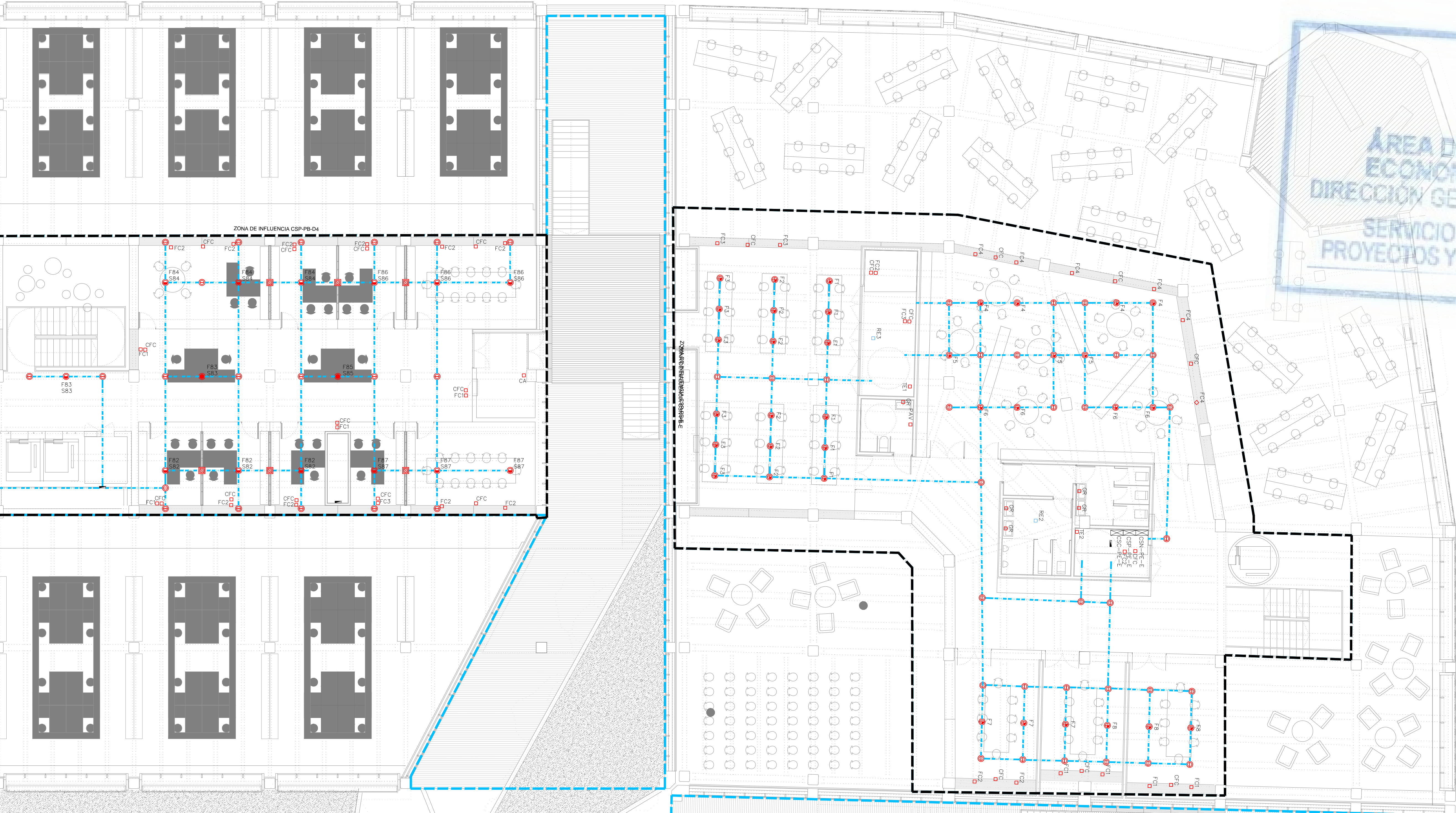
 AYUNTAMIENTO DE MADRID GOBERNACIÓN Alcaldía	AYUNTAMIENTO DE MADRID DIRECCIÓN GENERAL DE PATRIMONIO S.G. DE ARQUITECTURA Y CONSERVACIÓN DEL PATRIMONIO
PROYECTO: ADAPTACIÓN DEL PROYECTO PARA LA REHABILITACIÓN DEL MERCADO DE FRUTAS Y VERDURAS PROYECTO DE EJECUCIÓN	
AUTORES DEL PROYECTO: <div style="display: flex; justify-content: space-around; align-items: center;"> <div data-bbox="2611 1837 2718 1845">  JESÚS ULLAURI ACUÑA </div> <div data-bbox="2718 1837 2896 1845">  EDUARDO PESQUERA GONZÁLEZ </div> </div>	
DIRECCIÓN DEL PROYECTO: <div style="display: flex; justify-content: space-between;"> <div data-bbox="2611 1850 2736 1860"> JIMENA ROBLES GARCÍA DE LA MATA </div> <div data-bbox="2736 1850 2896 1860"> CLETO BARREIRO SORRIVAS </div> </div>	

NÚMERO: EL77		PLANO: ELECTRICIDAD ENTREPLANTA FUERZA ZONA 4	
ESCALA: 1/100		FECHA: MAYO 2017	
ESCALA GRÁFICA: 			
PESQUERA ULARGUI arquitectos s.l.p. E uporquitectos@uparquitectos.com		C/Fernando Garrido12, Local. 28015, Madrid T 914445433	



NOTAS
<p>1. CONEXIÓN DE BANDEJA A CANALIZACIÓN SUBTERRÁNEA</p> <p>2. EN LOS PLANOS DE LA PLANTA BAJA, LAS INSTALACIONES ENTERRADAS DISCURRIRÁN POR LAS GALERÍAS CUYO TRAZADO ESTÁ DEFINIDO EN LOS PLANOS DEL PROYECTO DE ARQUITECTURA.</p>

EL50_EL95.dwg

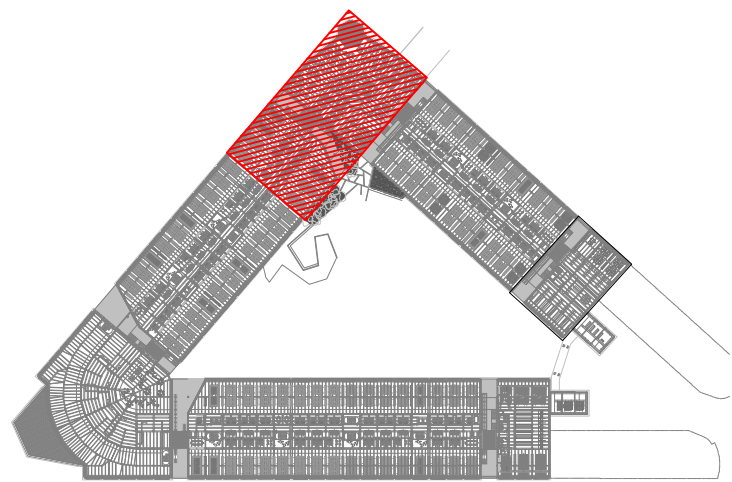


LEYENDA FUERZA											
SIMBOLOGÍA	DESCRIPCIÓN	NOTAS	SIMBOLOGÍA	DESCRIPCIÓN	NOTAS	SIMBOLOGÍA	DESCRIPCIÓN	NOTAS	SIMBOLOGÍA	DESCRIPCIÓN	NOTAS
	CUADRO GENERAL DE BAJA TENSIÓN. FORMADO POR ARMARIOS METÁLICOS COMBINABLES. IP-31/K-10.			CAJA PORTAMECANISMOS EN SUELO. CON PREVISIÓN DE ESPACIO PARA TOMAS ELÉCTRICAS Y DE VOZ Y DATOS. VACÍA.			CANALIZACIÓN DE PVC LISA PARA CONEXIÓN DE CAJAS PORTAMECANISMOS EMBEBIDA EN PAVIMENTO.			MECANISMO SIMPLE EJECUCIÓN EMPOTRABLE. TOMA ELÉCTRICA SCHUKO 2P+T/16A, 250V. CIRCUITO DE SAI	ALTURA DE MONTAJE ENTRE 20 y 30 cm DEL SUELO
	CUADRO ELÉCTRICO DE DISTRIBUCIÓN FORMADO POR ARMARIOS METÁLICOS COMBINABLES. IP-43/K-08.			CAJA PORTAMECANISMOS EN SUELO. CONTENIENDO : -TOMA ELÉCTRICA DOBLE SCHUKO 2P+T/16A 250V. -TOMA ELÉCTRICA DOBLE SCHUKO 2P+T/16A 250V RED ESTABILIZADA -PREVISIÓN ESPACIO PARA TOMAS DE VOZ Y DATOS			CANALIZACIÓN EMBEBIDA EN PAVIMENTO CON TUBOS DE PVC (2 TUBOS PARA DATOS Y 2 TUBOS PARA ELÉCTRICIDAD)			MECANISMO DOBLE EJECUCIÓN EMPOTRABLE. TOMA ELÉCTRICA SCHUKO 2P+T/16A, 250V. CIRCUITO DE SAI	ALTURA DE MONTAJE ENTRE 20 y 30 cm DEL SUELO
	CUADRO ELÉCTRICO NO OBJETO DEL PROYECTO ELÉCTRICO						CANALIZACIÓN CON TUBO DE PE BAJO TIERRA.			MECANISMO SIMPLE EJECUCIÓN EMPOTRADA ESTANCA CON TAPA. TOMA ELÉCTRICA SCHUKO 2P+T/16A, 250V	ALTURA DE MONTAJE ENTRE 20 y 30 cm DEL SUELO
	CANALIZACIÓN ELÉCTRICA CON CONDUCTOR DE Cu RZ1 0,6/1kV EN BANDEJA METÁLICA PERFORADA CON TAPA REGISTRABLE	DISTRIBUCIÓN CUADROS SECUNDARIOS		CAJA PORTAMECANISMOS EN SUELO. CONTENIENDO : - 2 TOMAS ELÉCTRICAS DOBLE SCHUKO 2P+T/16A 250V - 2 TOMAS ELÉCTRICAS DOBLE SCHUKO 2P+T/16A 250V RED ESTABILIZADA - PREVISIÓN ESPACIO PARA TOMAS DE VOZ Y DATOS			CAJA DE REGISTRO PARA ACCESO A LÍNEAS DE DISTRIBUCIÓN POR SUELO. DIMENSIONES SEGUN CAPACIDAD DE LA CANALIZACIÓN	MONTAJE EMBEBIDO EN EL SUELO		MECANISMO SIMPLE EJECUCIÓN SUPERFICIE IP.65. TOMA ELÉCTRICA SCHUKO 2P+T/16A, 250V	ALTURA DE MONTAJE ENTRE 20 y 30 cm DEL SUELO
	CANALIZACIÓN ELÉCTRICA CON CONDUCTOR DE Cu RZ1 0,6/1kV EN BANDEJA DE REJILLA DE VARILLAS DE ACERO ELECTROSOLDADAS	DISTRIBUCIÓN A PUNTO TERMINAL					ARQUETA DE REGISTRO PARA CANAL EMBEBIDO EN PAVIMENTO			MECANISMO SIMPLE SUPERFICIE IP.65 TOMA ELÉCTRICA SCHUKO 2P+T/16A, 250V. CIRCUITO DE SAI	ALTURA DE MONTAJE ENTRE 20 y 30 cm DEL SUELO
	CANALIZACIÓN ELÉCTRICA CON CONDUCTOR AI 18/30 kV EN BANDEJA DE ACERO GALVANIZADA EN CALIENTE CON TAPA	DISTRIBUCIÓN MEDIA TENSIÓN		CAJA PORTAMECANISMOS EN SUELO. CONTENIENDO : -TOMA ELÉCTRICA DOBLE SCHUKO 2P+T/16A 250V -PREVISIÓN ESPACIO PARA TOMAS DE VOZ Y DATOS			CANALIZACIÓN ELÉCTRICA CON CONDUCTOR UNE RZ1 0,6/1kV CANAL PORTA MECANISMOS DE ALUMINIO CON TAPA INSTALADO EN PARED			MECANISMO SIMPLE INSTALADO EN CANAL PORTAMECANISMOS. TOMA ELÉCTRICA 2P+T 10/16A, 250V	
				CAJA PORTAMECANISMOS EN SUELO. CONTENIENDO : -TOMA ELÉCTRICA SIMPLE SCHUKO 2P+T/16A 250V			MECANISMO SIMPLE EJECUCIÓN EMPOTRABLE. TOMA ELÉCTRICA SCHUKO 2P+T/16A, 250V	ALTURA DE MONTAJE ENTRE 20 y 30 cm DEL SUELO		PUNTO DE ALIMENTACIÓN A CIRCUITO ELÉCTRICO	
				CAJA PORTAMECANISMOS EMPOTRADA EN TABIQUE CON PREVISIÓN DE ESPACIO PARA TOMAS ELÉCTRICAS Y DE VOZ Y DATOS. VACÍA. CON TAPA CIEGA. CONECTADA MEDIANTE TUBO DE PVC A CAJA EN SUELO BAJO TABIQUE.			MECANISMO DOBLE EJECUCIÓN EMPOTRABLE. TOMA ELÉCTRICA SCHUKO 2P+T/16A, 250V	ALTURA DE MONTAJE ENTRE 20 y 30 cm DEL SUELO		MECANISMO SIMPLE EJECUCIÓN EMPOTRABLE. TOMA ELÉCTRICA SCHUKO 3P+N+T/16A, 400V	ALTURA DE MONTAJE 70 cm DEL SUELO
										ESTACIÓN DE CARGA DE VEHÍCULOS ELÉCTRICOS. 400V. 32A. IDENTIFICACIÓN CON TARJETA.	

NOTAS

1. CONEXIÓN DE BANDEJA A CANALIZACIÓN SUBTERRÁNEA

2. EN LOS PLANOS DE LA PLANTA BAJA, LAS INSTALACIONES ENTERRADAS DISCURRIRÁN POR LAS GALERÍAS CUYO TRAZADO ESTÁ DEFINIDO EN LOS PLANOS DEL PROYECTO DE ARQUITECTURA.



REV.	MOTIVO	FECHA
AYUNTAMIENTO DE MADRID DIRECCIÓN GENERAL DE PATRIMONIO S.G. DE ARQUITECTURA Y CONSERVACIÓN DEL PATRIMONIO		
PROYECTO: ADAPTACIÓN DEL PROYECTO PARA LA REHABILITACIÓN DEL MERCADO DE FRUTAS Y VERDURAS		
PROYECTO DE EJECUCIÓN		
AUTORES DEL PROYECTO:		
JESÚS ULARGUI AGUIRREZA	EDUARDO PESQUERA GONZÁLEZ	
DIRECCIÓN DEL PROYECTO: JIMENA ROBLES GARCÍA DE LA MATA		
CLETO BARRERO SORRINAS		
NÚMERO: EL80	PLANO: ELECTRICIDAD ENTREPLANTA FUERZA ZONA 7	FECHA: MAYO 2017
ESCALA: 1/100	FORMATO: DIN A1	FECHA: MAYO 2017
ESCALA GRÁFICA	11	11
PESQUERA ULARGUI arquitectos s.l.p. C/Fernando Garrido12, Local. 28015, Madrid		
E uparquitectos@uparquitectos.com T 914445433		